



# บริษัทเฟซ ทราเวล แอนด์ ทัวร์

54/7 ซอยรามคำแหง 24/3 แขวงหัวหมาก เขตบางกะปิ กรุงเทพฯ 10240

Tel : 02-349-5705 ,085-396-3980,085-145-6705

E-mail : fez.travel@outlook.com www.feztravels.com

บริษัทท่องเที่ยวที่ไว้ใจได้เป็นสิ่งสำคัญที่ช่วยให้การเดินทางของคุณเป็นไปอย่างราบรื่นและปลอดภัย

บริการกรุ๊ปเหมา ออัยทัวร์ กรุ๊ปส่วนตัว ตูจาน สัมมนาทั้งในและต่างประเทศ ทุกเส้นทาง



SCAN ME

- เดินทางด้วยเครื่องบิน
- โรงแรม
- รถบัส
- ไกด์ท้องถิ่น
- รถเช่า

## BLOSSOM SNOW

เริ่มต้น **21,444** บาท/คน

ช่วงเวลาเดินทาง : มกราคม 2570 **4D3N**

อาร์ป ซึฟ ซาคุระ

### คุณหมิง ซู่เจ้อ ซาคุระอิ์เหลียง

- เดินชมเมืองโบราณซู่เจ้อ สถาปัตยกรรมดั้งเดิม
- ศูนย์กลางการผลิตและหล่อเหรียญกษาปณ์ สวนเหรียญโบราณ
- ดินแดนนิวซีแลนด์ตะวันออก ณ ภูเขาทุ่งหญ้า
- แห่งมองโกเลียน้อย
- สัมผัสท่าความเย็น ณ ลานสกีซู่เจ้อ
- ชมหุบเขาซาคุระอิ์เหลียงบานสะพรั่งทั่วทั้งหุบเขา
- รวบรวมสินค้าราคาคุ้มค่า ที่หลัวซือวาน
- ชมทัศนียภาพงดงาม ทะเลสาบน้ำจืดเตียนฉือ

พักโรงแรม 4 ดาว **บิน FULL SERVICE**

# Huize Grassland

ภูเขาทุ่งหญ้าแห่งมองโกเลียน้อย สู่ใจ

## กำหนดการเดินทาง

วันเดินทาง มีนาคม 2569	ราคา (บาท) พักห้องละ 2-3 ท่าน	ราคา (บาท) เด็กอายุตั้งแต่ 2 ปี ไม่เกิน 12 ปี (มีเตียง)	พักเดี่ยว เพิ่ม
7-10 มกราคม 2569	21,444	21,444	4,000
14-17 มกราคม 2569	21,999	21,999	4,000
21-24 มกราคม 2569	21,999	21,999	4,000

\*\*\* ราคาไม่รวมทิป 1,200 บาทต่อท่าน และ ไม่เข้าร้านช้อปปิ้ง \*\*\*

## ตารางบิน

BKK •-----✈-----• KMG			KMG •-----✈-----• BKK		
ไฟล์ทบิน	เวลาออก	เวลาถึง	ไฟล์ทบิน	เวลาออก	เวลาถึง
MU9622	07:50	11:10	MU9621	21:05	22:35



# Yiliang Sakura Valley

บ้านสะพรั่ง ทิวหุบเขาซากุระอ้อเหลียง

## รายการท่องเที่ยว

วัน	รายการทัวร์	อาหาร			โรงแรม
		เช้า	เที่ยง	เย็น	
1	สนามบิณสูวรรณภูมิ - สนามบิณคูนหมิงฉางสู่ย - อู่ยแจ่อ - สวนเหรียญญโปราณ - เมืองโปราณอู่ยแจ่อ	✈	✓	✓	YUSHEN HOTEL 4 ดาว หรือเทียบเท่า
2	อู่ยแจ่อ- ภูเขาทุ่งหญ้าแห่งมองโกเลียน้อย (รวมรถอุทยาน) - ลานสกีอู่ยแจ่อ (ไม่รวมค่าสกีและอุปกรณ์) - คูนหมิง	✓	✓		DYNASTY INTER HOTEL 4 ดาว หรือเทียบเท่า
3	คูนหมิง - อ้อเหลียง - หุบเขาซากุระอ้อเหลียง - คูนหมิง - หลัวซือวาน - ถนนคนเดินหนานมิงเจีย - ถนนคนเดินจิ้นปี้ลู่+POPMART - ชุมประตุม้าทองไก่หยก	✓	✓		DYNASTY INTER HOTEL 4 ดาว หรือเทียบเท่า
4	วัดหยวนทาง - สวนน้ำตกคูนหมิง - อุทยานพื้นที่ชุ่มน้ำเลาหยีเหอ - ทะเลสาบเตียนฉือ - สนามบิณคูนหมิง - สนามบิณสูวรรณภูมิ	✓	✓	✈	

\*\*รายการทัวร์ข้างต้นอาจมีการสลับปรับเปลี่ยนเพื่อความเหมาะสม\*\*



วันแรก สนามบินสุวรรณภูมิ – สนามบินคุนหมิงฉางสู่ย – ฮู่เจ้อ – สวนเหรียญโบราณ –  
เมืองโบราณฮู่เจ้อ

📍 (L/D)

05.00 น. พร้อมกัน ณ สนามบินสุวรรณภูมิ อาคารผู้โดยสารขาออกชั้น 4 เคาน์เตอร์สายการบินไชน่าอีสต์  
เทิร์นแอร์ไลน์ **CHINA EASTERN AIRLINES (MU)**

หมายเหตุ : เคาน์เตอร์เช็คอินปิดบริการก่อนเวลาเครื่องออก 60 นาที และไม่มีประกาศเตือน  
ผู้โดยสารขึ้นเครื่อง ดังนั้นผู้โดยสารจำเป็นต้องพร้อม ณ ประตูขึ้นเครื่องก่อนเวลาเครื่องออกอย่าง  
น้อย 45 นาที

07.50 น. ออกเดินทางสู่นครคุนหมิง มณฑลยูนนาน ประเทศจีนโดยเที่ยวบิน **MU9622** บริการ

(น้ำหนักกระเป๋าโหลดใต้ท้องเครื่อง ท่านละ 1 ใบ น้ำหนักรวมสูงสุดไม่เกิน 23 กิโลกรัม และถือ  
ขึ้นเครื่องได้อีกท่านละ 1 ใบ ไม่เกิน 7 กิโลกรัม)

11.10 น. เดินทางถึง**สนามบินนานาชาติฉางสู่ย (CHANGSHUI INTERNATIONAL AIRPORT)** เมืองคุนหมิง  
(เวลาท้องถิ่นเร็วกว่าประเทศไทย 1 ชั่วโมง) ผ่านพิธีการตรวจเอกสารการเข้าเมืองแล้ว  
นำท่านเดินทางไปยังภัตตาคาร

กลางวัน 📍 บริการอาหารกลางวัน ณ ภัตตาคาร

นำท่านเดินทางสู่ **ฮู่เจ้อ** เป็นพื้นที่การปกครองระดับอำเภอ เดินทางไปยัง **เมืองโบราณฮู่เจ้อ**  
เมืองประวัติศาสตร์อายุกว่า 300 ปีที่เจริญรุ่งเรืองมาตั้งแต่สมัยราชวงศ์หมิงและชิงจากการเป็น  
ศูนย์กลางการทำเหมืองทองแดง ปัจจุบันโดดเด่นด้วยสถาปัตยกรรมดั้งเดิมที่อนุรักษ์ไว้เป็นอย่างดี  
มีทัศนียภาพธรรมชาติรายล้อม อีกทั้งยังมีบ้านเรือนสไตล์จีนดั้งเดิมที่ได้รับการอนุรักษ์ไว้กว่า  
3,000 หลังผังเมืองถูกออกแบบอย่างชาญฉลาดเป็นรูปสี่เหลี่ยมจัตุรัส มีถนนตัดผ่านกลางหมู่บ้าน  
โดยสถาปนิกในอดีตตั้งใจออกแบบให้มีลักษณะคล้ายกับอักษรจีนที่แปลว่า “ทุ่งนา”



นำท่านเดินทางไปยัง **สวนเหรียญโบราณ** หรือ **จัตุรัสเหรียญโบราณ** สร้างขึ้นเพื่อรำลึกถึงความรุ่งเรืองในฐานะอดีตศูนย์กลางการผลิตและหล่อเหรียญกษาปณ์ที่สำคัญที่สุดแห่งหนึ่งของจักรวรรดิจีน ประติมากรรมเหรียญขนาดยักษ์ สัญลักษณ์หลักของสวนคือเหรียญทองเหลืองโบราณขนาดใหญ่ตั้งเด่นเป็นสง่า เป็นจุดถ่ายภาพยอดนิยมที่สะท้อนถึงประวัติศาสตร์การเงินของเมือง เดิมทีบริเวณนี้เคยเป็นโรงหล่อเหรียญขนาดใหญ่



**ค่ำ** **📍** บริการอาหารค่ำ ณ ภัตตาคาร

ที่พัก **YUSHEN HOTEL** ระดับ 4 ดาวหรือเทียบเท่า



**วันที่สอง** **ฮู่เจ้อ - ภูเขาทุ่งหญ้าแห่งมองโกเลียน้อย(รวมรถอุทยาน) - ลานสกีฮู่เจ้อ (ไม่รวมค่าสกีและอุปกรณ์) - คุณหมิง** **📍 (B/L/-)**

**เช้า** **📍** บริการอาหารเช้า ณ ห้องอาหารของโรงแรม

นำท่านเดินทางสู่ **ภูเขาทุ่งหญ้าแห่งมองโกเลียน้อย** หรือที่รู้จักกันในชื่อ "มองโกเลียน้อย" หรือ "มองโกเลียใต้" ตั้งอยู่ในเมืองฮู่เจ้อ มณฑลยูนนาน ประเทศจีน เป็นสถานที่ท่องเที่ยวระดับ 4A ที่โดดเด่นด้วยทุ่งหญ้า เนินเขา ลำธาร สายหมอก และอากาศที่เย็นสบายตลอดทั้งปีจนได้รับสมญานามว่าเป็น "นิวซีแลนด์ตะวันออก" พื้นที่ทุ่งหญ้าครอบคลุมกว่า 180,000 เฮกตาร์ โอบล้อมด้วยภูเขาสูงที่สลับซับซ้อน โดยมีความสูงระหว่าง 3,000 - 4,000 เมตร จากระดับน้ำทะเล



กลางวัน

### 📍 บริการอาหารกลางวัน ณ ภัตตาคาร

นำท่านเดินทางสู่ **ลานสกีฮุยเจ้อ** สกีรีสอร์ทระดับแนวหน้าที่ตั้งอยู่บนพื้นที่สูง โอบล้อมด้วยวิวทิวทัศน์งดงามโกเลี่ยนน้อย ที่เปิดรับนักท่องเที่ยวให้มาสัมผัสธรรมชาติและกิจกรรมทำความเย็น มีลานสกีและอุปกรณ์สำหรับผู้ที่ยื่นชอบสโนว์บอร์ดและสกีหลากหลายระดับความชัน รวมถึงจุดเล่นถาดเลื่อนหิมะสำหรับผู้ที่ต้องการความสนุกสนานแบบเบาๆ



**\*\*หมายเหตุ การใช้บริการลานสกีฮุยเจ้อ ไม่รวมค่าอุปกรณ์สกี ชุดสกี และค่าเรียนสกี ลูกค้านำสามารถเช่าเพิ่มเติมได้ตามความสมัครใจ ทั้งนี้การเปิดให้บริการและสภาพหิมะขึ้นอยู่กับสภาพอากาศในแต่ละช่วงเวลา บริษัทฯ ขอสงวนสิทธิ์ในการปรับเปลี่ยนกิจกรรมให้เหมาะสมกับสภาพพื้นที่และความปลอดภัยของลูกค้าเป็นสำคัญ\*\***

...นำท่านเดินทางกลับคุนหมิง (ใช้เวลาเดินทางประมาณ 4 ชั่วโมง)

\*\*\*อิสระมื้ออาหารค่าตามอัธยาศัย \*\*\*

ที่พัก **DYNASTY INTERNATIONAL HOTEL** ระดับ 4 ดาวหรือเทียบเท่า



วันที่สาม คุณหมิง - อี้เหลียง - หุบเขาซากุระอี้เหลียง - คุณหมิง - หลัวซือวาน -  
ถนนคนเดินหนานผิงเจีย - ถนนคนเดินจิ้นปู้+POP MART - ชุมประตุม้าทองไก่หยก

📍 (B/L/-)

เช้า

📍 บริการอาหารเช้า ณ ห้องอาหารของโรงแรม

นำท่านเดินทางไปที่เที่ยวชม **หุบเขาซากุระอี้เหลียง** หนึ่งในจุดชมดอกซากุระที่มีชื่อเสียงของมณฑลยูนนาน ชมความงดงามของดอกซากุระ 370,000 ต้น, 61 สายพันธุ์ โดยเฉพาะสีปากอินซากุระ, ซากุระไซเมอียูซิโนะ, ซากุระภูเขาฝูเจี้ยน เบ่งบานสะพรั่งไปทั่วหุบเขาครอบคลุมพื้นที่ประมาณ 3,800 ไร่ เป็นจุดชมซากุระที่ใหญ่ที่สุดของมณฑลยูนนาน ซากุระที่นี่มีหลากหลายหลายสี หลายชั้น ทั้งขาว,แดง,ชมพู งดงามยิ่งนัก ในช่วงฤดูหนาวต่อเนื่องถึงต้นฤดูใบไม้ผลิ ดอกซากุระจะเริ่มทยอยบานขึ้นอยู่กับสภาพอากาศ ทำให้แต่ละปีมีความสวยงามแตกต่างกัน เป็นเสน่ห์เฉพาะของหุบเขาแห่งนี้

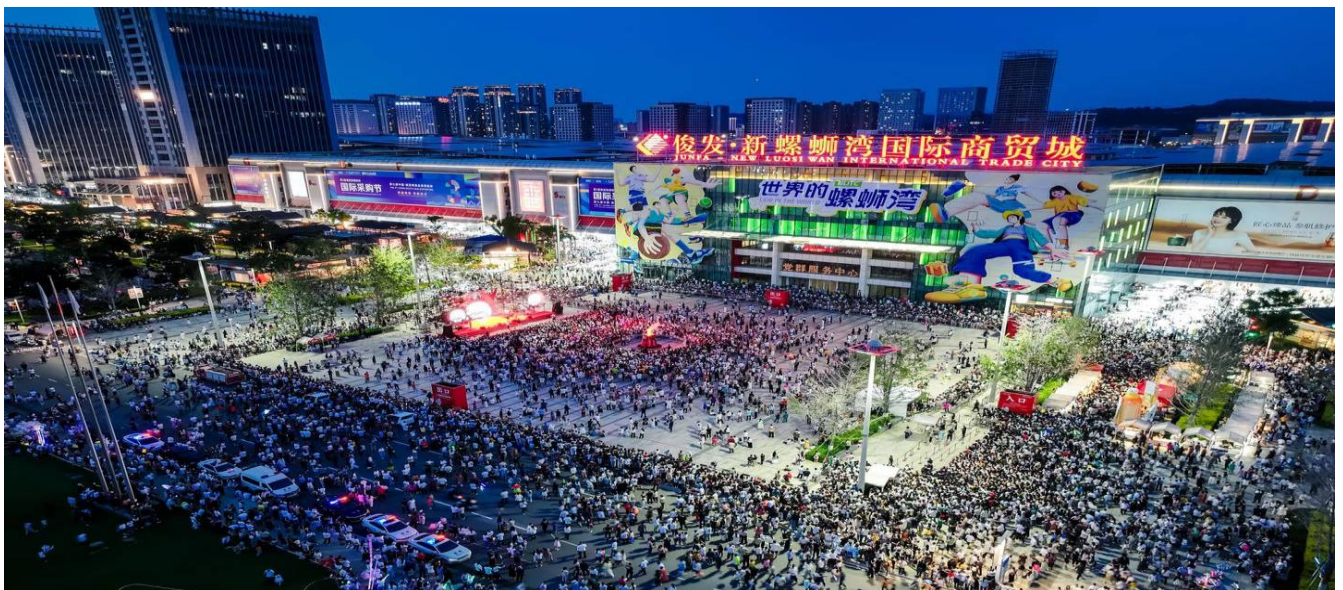
**\*\*หมายเหตุ หุบเขาซากุระอี้เหลียงช่วงมกราคม-กุมภาพันธ์ เป็นช่วงต้นฤดูกาลซากุระ ดอกไม้ อาจบานบางส่วนขึ้นอยู่กับสภาพอากาศในแต่ละปี หากอุณหภูมิไม่เหมาะสม ดอกอาจบานช้า หรือไม่บานเต็มที่ ทั้งนี้บริษัทฯ ขอสงวนสิทธิ์ในการปรับเปลี่ยนโปรแกรมตามความเหมาะสม โดยคำนึงถึงประโยชน์ของลูกค้าเป็นสำคัญ\*\***



กลางวัน  บริการอาหารกลางวัน ณ ภัตตาคาร

...นำท่านเดินทางกลับคุนหมิง (ใช้เวลาเดินทางประมาณ 1.30 ชั่วโมง)

นำท่านเดินทางสู่ **หลัวซือวาน** ศูนย์กลางการค้าส่งและค้าปลีกขนาดใหญ่ของนครคุนหมิง แหล่งรวมสินค้าแฟชั่น เสื้อผ้า รองเท้า กระเป๋า ของใช้ในบ้าน และสินค้าหลากหลายประเภทในราคาคุ้มค่า เปรียบเสมือนการรวมสำเพ็ง ประตูน้ำ และโบ้เป่ไว๋ในเมืองการค้าแห่งเดียว



นำท่านชม **ซุ้มประตูม้าทองและซุ้มประตูไถ่มรกต**ซึ่งภาษาจีนเรียกว่า จินหม่าและปี้จี ก็คือ“ถนน(ม้า)ทอง (ไถ่)มรกต” เริ่มสร้างขึ้นในรัชศกชว เต๋อราชวงศ์หมิง ถึงปัจจุบันนี้มีประวัติร่วม 400 ปี สวดลายซุ้มจินหม่าปี้จี เป็นตราสัญลักษณ์ของนครคุนหมิง อิสระช้อปปิ้ง ณ **ถนนคนเดินหนานผิงเจีย**



**ผิงเจีย** ใจกลางเมืองคุนหมิง แหล่งเสื้อผ้าแบรนด์เนมทั้งของจีนและต่างประเทศ เครื่องประดับอัญมณีชั้นเยี่ยม ร้านเครื่องดื่ม ร้านอาหารพื้นเมือง ร้านขายของที่ระลึก รวมถึง **ร้านPOP MART** ให้ท่านได้ช้อปปิ้งตามอัธยาศัย

\*\*\*อิสระมืออาหารค่ำตามอัธยาศัยเพื่อให้ท่านได้ช้อปปิ้งอย่างเต็มที่\*\*\*

ที่พัก **DYNASTY INTERNATIONAL HOTEL** ระดับ 4 ดาวหรือเทียบเท่า



**วันที่สี่** วัดหยวนทอง - สวนน้ำตกคุนหมิง - อุทยานพื้นที่ชุ่มน้ำเลาเหยื่อ - ทะเลสาบเตียนฉือ - สนามบินคุนหมิง - สนามบินสุวรรณภูมิ **101 (B/L/-)**

**เช้า** 101 บริการอาหารเช้า ณ ห้องอาหารของโรงแรม

นำท่านนมัสการสิ่งศักดิ์สิทธิ์ ณ

**วัดหยวนทอง** ไหว้รูปเจ้าแม่กวนอิม 24 พระหัตถ์ และพระพุทธรูปชินราชจำลองที่อดีตนายกรัฐมนตรี ฯพณฯ เกรียงศักดิ์ ชมะนันทน์ ได้มอบให้เป็นการเชื่อมสัมพันธไมตรีพุทธศาสนิกชนระหว่างไทย-จีน วัดหยวนทองแห่งนี้สร้างในสมัยราชวงศ์ถังเป็นวัดหลวงเก่าแก่ประจำ



เมืองคุนหมิง เป็นวัดที่ใหญ่ที่สุดและมีประวัติยาวนานกว่า 1,200 ปี

นำท่านเดินทางไปชม **สวนน้ำตกห้วยหลานเจียง** หรือ **สวนน้ำตกคุนหมิง** ตั้งอยู่ในเขตพื้นที่ใหม่  
ของภูมิภาคทางตอนเหนือของคุนหมิง ซึ่งเป็นส่วนหนึ่งของโครงการผันน้ำจากแม่น้ำหวหลาน  
เพื่อสร้างทะเลสาบ และน้ำตกเทียมที่มีความสูง 12.5 เมตรและกว้าง 400 เมตร เป็นน้ำตกเทียม  
ที่ใหญ่ที่สุดในประเทศ



กลางวัน  บริการอาหารกลางวัน ณ ภัตตาคาร

นำท่านไปยัง **อุทยานพื้นที่ชุ่มน้ำเลาเหยีเหอ** จุดชมทิวทัศน์หลักของแม่น้ำเหล่าเหยี มีทั้ง  
พื้นที่ชุ่มน้ำทะเลสาบขนาดใหญ่ และป่าสน ซึ่ง  
ในช่วงฤดูใบไม้ร่วง ป่าสนของที่นี่จะเปลี่ยนสี  
เป็นสีแดงเพลิงสวยงามมาก จนได้ชื่อว่าเป็น  
ป่าสนรุ่งอรุณนอกจากนี้ในช่วงเดือน พ.ย.-  
ม.ค.ของทุกปีจะเป็นช่วงเวลาที่เราจะพบเห็น  
นกนางนวลไซบีเรีย จำนวนมาก ซึ่งอพยพย้าย  
ถิ่นหนีอากาศหนาวเย็นจากไซบีเรียมาพักที่นี่  
เป็นประจำทุกปี



นำท่านเที่ยวชมทัศนียภาพ **ทะเลสาบเตียนฉือ** หรือ “ไข่มุกบนที่ราบสูง” และยังเป็น  
ทะเลสาบน้ำจืดที่ใหญ่เป็นอันดับ 6 ของประเทศจีนด้วย มีพื้นที่ประมาณ 330 ตารางกิโลเมตร  
มีความลึกของน้ำเฉลี่ย 5 เมตร แนวชายฝั่งยาว 163 กิโลเมตร และอยู่สูงจากระดับน้ำทะเล  
ประมาณ 1,886 เมตร ชมฝูงนกนางนวลปากแดง ซึ่งทุกๆปีจะบินอพยพหนีสภาพความหนาวเย็น  
จากไซบีเรียมาพักอาศัยอาศัยตั้งแต่เดือน พฤศจิกายนก่อนที่จะบินกลับถิ่นฐานในเดือนมีนาคม



\*\*\*อิสระมีอาหารค่าตามอัธยาศัย เพื่อให้ท่านได้ท่องเที่ยวอย่างเต็มที่ \*\*\*

...หลังจากนั้นนำท่านไปยังสนามบิน

21.05 น. ออกเดินทางกลับโดยเที่ยวบินที่ **MU 9621**

22.35 น. เดินทางถึงสนามบินสุวรรณภูมิ โดยสวัสดิภาพและความประทับใจ

\*\*\*\*\*

**BLOSSOM SNOW** คุณหมิง ฮู่ยเจ้อ ซากูระอีเหลียง  
**CHINA EARNTERN AIRLINES (MU)**



**อัตรารวม**





บริษัท ประกันภัยไทยวิวัฒน์ จำกัด (มหาชน) สำนักงานใหญ่  
71 ถนนติวานนท์ แขวงสามเสนใน เขตพญาไท กรุงเทพฯ 10400  
โทร. 02-6950800 แฟกซ์: 02-6950805  
THAIWAT INSURANCE PCL.  
71 Din Daeng Road, Samsen Nai, Phaya Thai, Bangkok 10400

ข้อตกลงการขอเอาประกันภัยอุบัติเหตุเดินทาง  
สำหรับธุรกิจนำเที่ยวและมัคคุเทศก์  
แผนประกันภัย ธรรมชาติ



แผนประกันภัย

**ธรรมชาติ 25**



**ข้อตกลงคุ้มครอง (Insuring Agreement)**

ไม่จำกัดอายุผู้ทำประกันภัย (No age limit)

จำนวนเงินเอาประกันภัย (บาท)  
Sum Insured (Bht.)

1. เสียชีวิต สูญเสียอวัยวะ สายตา หรือทุพพลภาพถาวรสิ้นเชิง อ.บ.1 ต่อคน P.A.1: Loss of life, dismemberment, loss of sight or total permanent disability per person	1,000,000
2. การรักษาพยาบาลต่ออุบัติเหตุแต่ละครั้ง ต่อคนหรือต่อระยะเวลาการเดินทาง คุ้มครองไม่เกิน Medical expenses due to accident, limit per person and per period of insurance	500,000
2.1 การเคลื่อนย้ายผู้ป่วยกลับภูมิลำเนา หรือสถานพยาบาลจากกรณีอุบัติเหตุ การเดินทางกลับประเทศหรือโรงพยาบาลที่เหมาะสมในประเทศ รวมถึงการเดินทางด้วยรถพยาบาลจากจุดเกิดเหตุไปยังสถานพยาบาลอยู่ในต่างประเทศ (รวมอยู่ในค่ารักษาพยาบาล ข้อ 2.) Evacuation expense from injury, return transport of insured to residence or to suitable hospital closest to residence, incl. appropriate car ambulance from event place to hospital (included in no.2 sum insured)	100,000
2.2 การรักษาพยาบาลอันเนื่องมาจากการก่อการร้าย ต่ออุบัติเหตุแต่ละครั้ง ต่อคนหรือต่อระยะเวลาการเดินทาง (รวมอยู่ในค่ารักษาพยาบาล ข้อ 2.) Medical Expenses due to Act of Terrorism, limit per person and per period of insurance, (included in no.2 sum insured)	30,000
2.3 คุ้มครองพิเศษ ค่ารักษาพยาบาลจาก อุบัติเหตุจากการเล่นสกี, การดำน้ำ (snorkeling), ผู้โดยสารเรือเร็ว, บานานาโบท, เจทสกี, เรือลากร่มและซิวอร์กเกอร์ ต่ออุบัติเหตุแต่ละครั้งต่อคนหรือต่อระยะเวลาการเดินทาง (รวมอยู่ในค่ารักษาพยาบาล ข้อ 2.) Special coverage : Medical expenses arising from accident from skiing, snorkeling, speed boat, banana boat, jet ski, parasailing (pulled by speed boat), sea walker, per each accident (included in no.2 sum insured)	คุ้มครอง Covered
3. ค่าใช้จ่ายในการขนส่งศพกลับภูมิลำเนา คุ้มครองไม่เกิน Repatriation expense for mortal remains	100,000
4. อาหารเป็นพิษ คุ้มครองไม่เกิน Food poisoning	100,000
5. ขดเชยรายได้รายวันในกรณีเข้ารับรักษาพยาบาลผู้ป่วยในจากอุบัติเหตุในและต่างประเทศต่อวัน (สูงสุด 30 วัน) Hospitalization benefit from injury - domestic and outbound per day (max 30 days)	800

**\*\*หากลูกค้าสนใจซื้อประกันสุขภาพเพิ่มเติมสามารถติดต่อสอบถามได้ที่เจ้าหน้าที่\*\***



**อัตรานี้ไม่รวม**

ค่าใช้จ่ายส่วนตัว เช่น อาหารและเครื่องดื่มที่สั่งเพิ่มพิเศษ, โทเรคัพ, โทเรซาร์, อินเทอร์เน็ต, มินิบาร์และอื่น ๆ ที่ไม่ได้ระบุในรายการ , ค่าเล่นสกีและอุปกรณ์

ค่าใช้จ่ายอันเกิดจากความล่าช้าของสายการบิน, อุบัติภัยทางธรรมชาติ, การประท้วง, การก่อการจลาจล, การนัดหยุดงาน, ซึ่งอยู่เหนือความควบคุมของบริษัท

ค่าภาษีมูลค่าเพิ่ม 7% และ ภาษีบริการ 3%(กรณีนิติบุคคล)

ค่าส่วนต่างน้ำหนักกระเป๋าสัมภาระเกิน 23 กก.

ค่าใช้จ่ายอันเกิดจากการถูกปฏิเสธไม่ให้ออก และเข้าเมืองจากเจ้าหน้าที่ตรวจคนเข้าเมือง เจ้าหน้าที่กรมแรงงานทั้งในประเทศไทย และต่างประเทศ ซึ่งอยู่นอกเหนือความควบคุมของบริษัท

ค่าทิปไกด์ท้องถิ่น, คนขับรถ และหัวหน้าทัวร์  
ท่านละ 1,200 บาท



## เงื่อนไขการจอง

1. กรุณาวางเงินมัดจำท่านละ 10,000 บาท / 15,000 บาท (ช่วงเทศกาล) ภายใน 3 วันหลังการจอง
2. ค่าทัวร์ส่วนที่เหลือชำระ 30 วันก่อนเดินทาง (นับรวมวันเสาร์และวันอาทิตย์)
3. กรณีจองน้อยกว่าวันเดินทาง 30 วัน บริษัท ขอสงวนสิทธิ์เก็บค่าทัวร์เต็มจำนวนในวันที่จองเท่านั้น
4. กรณีที่ท่านชำระค่าทัวร์ทั้งหมดแล้ว หรือบางส่วนบริษัท ถือว่าท่านได้ยอมรับเงื่อนไขและข้อตกลงต่างที่ได้ระบุไว้ทั้งหมดนี้แล้ว



## เงื่อนไขการยกเลิกการเดินทาง

1. แจ้งยกเลิกก่อนการเดินทางล่วงหน้า 30 วันขึ้นไป (นับรวมเสาร์-อาทิตย์) ก่อนวันนำเที่ยว คืนเงินทั้งหมดที่เหลือหลังหักค่าใช้จ่ายที่เกิดขึ้นจริง เช่นค่าวีซ่า ค่ามัดจำบัตรโดยสารของสายการบิน และค่าใช้จ่ายที่เป็นอื่นๆ
2. แจ้งยกเลิกก่อนการเดินทาง 15-29 วันก่อนวันนำเที่ยว คืนเงิน 50 % ของค่าทัวร์ ในทุกกรณี
3. แจ้งยกเลิกก่อนเดินทาง 0-14 วัน วันก่อนวันนำเที่ยว ขอสงวนสิทธิ์เก็บเงินค่าทัวร์ทั้งหมดในทุกกรณี
4. แจ้งยกเลิกในกรณีที่ท่านชำระเงินผ่านบัตรเครดิตเข้ามา จะไม่สามารถยกเลิกทัวร์ได้ แต่จะเก็บไว้ในรูปแบบเครดิต ซึ่งท่านสามารถนำเครดิตนี้ไปใช้ในการซื้อทัวร์ครั้งถัดไปกับทางบริษัท



## เงื่อนไขการออกเดินทาง

1. คณะเดินทางจำเป็นต้องมีขั้นต่ำ 15 ท่าน หากต่ำกว่ากำหนด คณะจะไม่สามารถเดินทางได้ แต่หากผู้เดินทางทุกท่านยินดีที่จะชำระค่าบริการเพิ่มเพื่อให้คณะออกเดินทางได้ ทางบริษัทยินดีที่จะประสานงาน เพื่อให้ทุกท่านเดินทางตามความประสงค์ต่อไป และทางบริษัทขอสงวนสิทธิ์ในการงดออกเดินทาง หรือ เลื่อนการเดินทางไปในพีเรียดวันอื่นต่อไป โดยทางบริษัทฯ จะแจ้งให้ท่านทราบล่วงหน้าอย่างน้อย 10 วันก่อนเดินทางเพื่อวางแผนการเดินทางใหม่อีกครั้ง ทั้งนี้ กรุณาอย่าเพิ่งคอนเฟิร์มผลงาน สอบถามเจ้าหน้าที่ทุกครั้ง ก่อนทำการออกตัว เพื่อยืนยันว่าทัวร์คณะที่ท่านจองไว้สามารถออกเดินทางได้หรือไม่ หากท่านออกบัตรโดยสารโดยไม่ได้รับการยืนยันจากบริษัทฯ แล้วปรากฏว่าทัวร์คณะนั้นยกเลิก หรือสายการบินเปลี่ยนแปลงเวลาบิน และเที่ยวบิน บริษัทฯ ไม่รับผิดชอบค่าใช้จ่ายใดๆ เพราะถือว่าท่านได้ยอมรับเงื่อนไขดังกล่าวแล้ว

2. บริษัทขอสงวนสิทธิ์ในการเก็บค่าใช้จ่ายทั้งหมด กรณีที่ท่านยกเลิกการเดินทางและมีผลให้คณะเดินทางไม่ครบตามจำนวนที่บริษัท กำหนดไว้ (15 ท่าน) เนื่องจากเกิดความเสียหายต่อทางบริษัท และผู้เดินทางคนอื่นๆ ในคณะเดียวกัน บริษัทฯ ต้องนำไปชำระค่าเสียหายต่างๆจากการยกเลิกของท่าน



## เงื่อนไขอื่นๆ

- 1.เมื่อท่านตกลงชำระเงินมัดจำหรือค่าทัวร์ทั้งหมดกับทางบริษัทฯ แล้วทางบริษัทฯ จะถือว่าท่านได้ยอมรับเงื่อนไข และข้อตกลงต่างๆ ทั้งหมด
- 2.รายการและราคาสามารถเปลี่ยนแปลงได้ตามเหมาะสมโดยไม่ต้องแจ้งให้ทราบล่วงหน้าขึ้นอยู่กับประกาศ เปลี่ยนแปลงราคาของสายการบินและอัตราแลกเปลี่ยน
- 3.หากท่านถูกปฏิเสธการเข้า – ออกเมืองด้วยเหตุผลทางการเมือง หรือเหตุผลใดๆก็ตาม ซึ่งอยู่นอกเหนือความรับผิดชอบของบริษัทฯ บริษัทฯไม่คืนเงิน และไม่มีการจ่ายค่าชดเชยให้แก่ท่าน ไม่ว่ากรณีใดๆ (ไม่ว่าทั้งหมดหรือบางส่วน) รวมทั้งเหตุสุดวิสัย เช่น ภัยธรรมชาติต่างๆ การนัดหยุดงาน, การสไตรค์, ปัญหาอันเนื่องมาจากสุขภาพส่วนบุคคล, ปัญหาความล่าช้าของสายการบิน, การยกเลิกเที่ยวบินหรือการเปลี่ยนแปลงเที่ยวบินอันเนื่องมาจากสายการบิน
- 4.ค่าบริการที่ท่านชำระเป็นการชำระแบบเหมาขาด และบริษัทได้ชำระให้กับตัวแทนแต่ละแห่งแบบเหมาขาดเช่นกัน หากท่านมิได้ท่องเที่ยวตามรายการ หรือไม่ใช้บริการส่วนหนึ่งส่วนใด ท่านจะขอค่าบริการคืนไม่ได้
- 5.กรุ๊ปที่เดินทางช่วงหน้าเทศกาลที่ต้องการรันตีมัดจำกับสายการบิน หรือผ่านตัวแทนทั้งในและต่างประเทศ รวมไปถึงเที่ยวบินพิเศษ Charter flight, Extra flight จะไม่มีการคืนเงินมัดจำหรือเงินค่าทัวร์ทั้งหมด
- 6.สำหรับท่านที่จะออกตัวเครื่องบินภายในประเทศ, ตั๋วรถไฟ, ตั๋วรถทัวร์ กรุณาสอบถามเจ้าหน้าที่ทุกครั้ง ก่อนทำการออกตัว เพื่อยืนยันว่าตั๋วรถขณะที่ท่านจองไว้สามารถออกเดินทางได้หรือไม่ หรือสายการบินมีการปรับเปลี่ยนเที่ยวบิน หรือเวลาบินหรือไม่ หากท่านออกบัตรโดยสารโดยไม่ได้รับการยืนยันจากบริษัทฯ แล้วปรากฏว่าตั๋วรถขณะนั้นยกเลิก หรือสายการบินเปลี่ยนแปลงเวลาบิน และเที่ยวบิน บริษัทฯไม่รับผิดชอบค่าใช้จ่ายใดๆ เพราะถือว่าท่านได้ยอมรับเงื่อนไขดังกล่าวแล้ว
- 7.กรุณาตรวจสอบพาสปอร์ตของท่านก่อนออกเดินทางทุกครั้งว่า หนังสือเดินทางต้องไม่มีการชำรุด เปียกน้ำ การขีดเขียนรูปต่างๆ หรือมีตราประทับลวดลายการ์ตูน ที่ไม่ใช่การประทับตราอย่างเป็นทางการของประเทศนั้นๆ หากเจ้าหน้าที่ตรวจคนเข้าเมืองปฏิเสธการเข้าหรือ ออกเมืองของท่าน ทางบริษัทฯไม่รับผิดชอบใดๆทั้งสิ้น
- 8.กรณีที่มี “คดีความ” ที่ไม่อนุญาตให้เดินทางออกนอกประเทศได้กรุณาตรวจสอบก่อนการจองทัวร์ว่าท่านสามารถเดินทางออกประเทศได้หรือไม่ ซึ่งเป็นสิ่งที่อยู่นอกเหนือการควบคุมของบริษัทฯ ถ้าไม่สามารถเดินทางได้ทางบริษัทฯ ไม่ขอรับผิดชอบใดๆทั้งสิ้น
- 9.กรณีหญิงตั้งครรภ์ เดินทาง ท่านต้องมีใบรับรองแพทย์ระบุชัดเจนว่าสามารถเดินทางออกนอกประเทศได้ รวมถึงอายุครรภ์ที่ชัดเจนซึ่งเป็นสิ่งที่อยู่นอกเหนือการควบคุมของบริษัทฯ ทางบริษัทฯไม่ขอรับผิดชอบใดๆทั้งสิ้น

## ข้อมูลเพิ่มเติมเรื่องตั๋วเครื่องบิน



- 1.ในการเดินทางเป็นหมู่คณะ ผู้โดยสารจะต้องเดินทางไป-กลับพร้อมกัน หากต้องการเคลื่อนวันเดินทางกลับ ท่านจะต้องชำระค่าใช้จ่ายส่วนต่างที่สายการบิน และบริษัททัวร์เรียกเก็บ
- 2.การจัดที่นั่งของกรุป เป็นไปโดยสายการบินเป็นผู้กำหนด ซึ่งทางบริษัทฯ ไม่สามารถเข้าไปแทรกแซงได้
- 3.ในกรณียกเลิกการเดินทาง และได้ดำเนินการ ออกตั๋วเครื่องบินไปแล้ว (กรณีที่ตัวสามารถทำ REFUND ได้) ผู้เดินทางต้องรอ REFUND ตามระบบของสายการบินเท่านั้น

## ข้อมูลเพิ่มเติมเรื่องโรงแรมที่พัก



- 1.เนื่องจากการวางแผนห้องพักของแต่ละโรงแรมแตกต่างกัน จึงอาจทำให้ห้องพักแบบห้องเดี่ยว (Single) และห้องคู่ (Twin/Double) และห้องพักแบบ 3 ท่าน (Triple Room) ห้องพักอาจจะไม่ติดกัน
- 2.กรณีที่ทีมงานจัดประชุมนานาชาติ (Trade Fair) หรือเทศกาล เป็นผลให้ค่าโรงแรมสูงขึ้นมากและห้องพักอาจเต็ม บริษัทฯขอสงวนสิทธิ์ในการ ปรับเปลี่ยนเพื่อให้เกิดความเหมาะสม

## การเดินทางเป็นครอบครัว



·หากท่านเดินทางเป็นครอบครัวใหญ่ หรือเดินทางพร้อมสมาชิกในครอบครัวที่ต้องได้รับการดูแลเป็นพิเศษ (Wheelchair), เด็ก, และผู้สูงอายุ มีโรคประจำตัว ไม่สะดวกในการเดินทางท่องเที่ยวติดต่อกัน ท่านและครอบครัวต้องให้การดูแลสมาชิกภายในครอบครัวของตนเอง เนื่องจากการเดินทางเป็นหมู่คณะ หัวหน้าทัวร์มีความจำเป็นต้องดูแลคณะทัวร์ทั้งหมด

## ความรับผิดชอบ

·บริษัทเป็นเพียงตัวแทนการท่องเที่ยว สายการบินและตัวแทนการท่องเที่ยวในต่างประเทศซึ่งไม่อาจรับผิดชอบต่อความเสียหายต่างๆ ที่อยู่เหนือการควบคุมของเจ้าหน้าที่บริษัทฯ อาทิ การนัดหยุดงาน การจลาจล เปลี่ยนแปลงเที่ยวบินหรือกำหนดเวลาในตารางบิน ภัยธรรมชาติ ฯลฯหรือค่าใช้จ่ายเพิ่มเติมที่เกิดขึ้น ทั้งทางตรง หรือทางอ้อม เช่น การเจ็บป่วย การถูกทำร้าย การสูญหาย ความล่าช้า หรือ จากอุบัติเหตุต่างๆ ฯลฯ หรือต่อการตอบปฏิเสธการเข้าและออกเมืองของเจ้าหน้าที่ตรวจคนเข้าหรือออกเมือง อันเนื่องมาจากมีสิ่งผิดกฎหมาย หรือเอกสารการเดินทางไม่ถูกต้อง หรือการถูกปฏิเสธในกรณีอื่นๆ