

บริษัทเฟซ ทราเวล แอนด์ ทัวร์

54/7 ซอยรามคำแหง 24/3 แขวงหัวหมาก เขตบางกะปิ กรุงเทพฯ 10240

Tel : 02-349-5705 ,085-396-3980,085-145-6705

E-mail : fez.travel@outlook.com www.feztravels.com

บริษัทท่องเที่ยวที่ไว้ใจได้เป็นสิ่งสำคัญที่ช่วยให้การเดินทางของคุณเป็นไปอย่างราบรื่นและปลอดภัย

บริการกรุ๊ปเหมา จอยทัวร์ กรุ๊ปส่วนตัว ดูงาน สัมมนาทั้งในและต่างประเทศ ทุกเส้นทาง



PV-RUSAUR01 -WY

UPDATE 07 MAY 2026

PV-RUSAUR01-WY
 7DAYS 5NIGHTS

Shining

Russia

MOSCOW - MURMANSK

เดินทางตามลำ แสงเหนือ 2 คืน
 สัมผัสค่าคืนแห่งประสบการณ์สุดล้ำค่า

ราคาเพียง

89,988

05 - 11 ธันวาคม 2569

SAAMI VILLAGE

MATRYOSHKA PAINTING

น้ำหนักกระเป๋า 30 กิโล
 รวมประกันการเดินทาง
 พักโรงแรม 4 ดาว
 อาหาร 15 มื้อ

ทัวร์รัสเซียดีดี

ตุ๊กและดีมีที่ทัวร์รัสเซียดีดี

มอสโคว์ - มูร์มันสค์

7 วัน 5 คืน

เส้นทางการบิน	เวลาออกเดินทาง - เวลาถึงปลายทาง	เที่ยวบิน
สุวรรณภูมิ (BKK) - มัสกัต (MCT)	09.15 - 12.25	WY818
มัสกัต (MCT) - มอสโคว์ (SVO)	15.35 - 21.10	WY183
มอสโคว์ (SVO) - มัสกัต (MCT)	22.20 - 05.40	WY184
มัสกัต (MCT) - สุวรรณภูมิ (BKK)	09.05 - 17.45	WY815

บริษัทเฟซ ทราเวล แอนด์ ทัวร์

54/7 ซอยรามคำแหง 24/3 แขวงหัวหมาก เขตบางกะปิ กรุงเทพฯ 10240

Tel : 02-349-5705 , 085-396-3980, 085-145-6705

E-mail : fez.travel@outlook.com www.feztravels.com

บริษัทท่องเที่ยวที่ไว้ใจได้เป็นสิ่งสำคัญที่ช่วยให้การเดินทางของคุณเป็นไปอย่างราบรื่นและปลอดภัย

บริการกรุ๊ปเหมา จอยทัวร์ กรุ๊ปส่วนตัว ดูงาน สัมภาษณ์ในและต่างประเทศ ทุกเส้นทาง



PV-RUSAUR01 - WY

UPDATE 07 MAY 2026

วันที่	โปรแกรมท่องเที่ยว	อาหาร			โรงแรม
		เช้า	กลางวัน	เย็น	
1	สนามบินสุวรรณภูมิ - สนามบินมัสกัต - เมืองมอสโก	✈	✈	✈	ที่พักระดับ 4 ดาวหรือเทียบเท่า @MOSCOW
2	สถานีรถไฟใต้ดิน - จัตุรัสแดง - มหาวิหารเซนต์บาซิล - พระราชวังเครมลิน - พิพิธภัณฑ์อาร์มอร์แห่งรัฐ - ห้างกุ่ม - สวนซาริยาเดีย - สะพานชมวิวลอยฟ้า - วิหารเซ็นต์เดอชาร์เวียร์ - อนุสาวรีย์พระเจ้าปีเตอร์มหาราช - ถนนอารบัต	🍴	🍴	🍴	ที่พักระดับ 4 ดาวหรือเทียบเท่า @MOSCOW
3	สนามบินมูร์มันสค์ - หมู่บ้านซาบี - ชมสุนัขพันธุ์ฮัสกี้ - ชมทิวทัศน์เรนเดียร์ - ชมปรากฏการณ์แสงเหนือ	SET BOX	🍴	🍴	ที่พักระดับ 4 ดาวหรือเทียบเท่า @MURMANSK
4	เมืองคีรอฟสค์ - เจ้าไอย์คูไอเวนเซอร์ - ชมปรากฏการณ์แสงเหนือ OPTION A: HUSKY SLEDDING OPTION B: SNOWMOBILE RIDING	🍴	🍴	🍴	ที่พักระดับ 4 ดาวหรือเทียบเท่า @MURMANSK
5	อนุสรณ์สถานประกาศการ - อนุสาวรีย์ผู้กล้า - คริสตจักรโดมทองคำ - เรือตัดน้ำแข็งพลังงานนิวเคลียร์ - สนามบินเชเรเมเตียโว	🍴	🍴	🍴	ที่พักระดับ 4 ดาวหรือเทียบเท่า @MOSCOW
6	ยอดเขาสแปร์โรว์ฮิล - อาหารโบว์ดีวีซี - ตลาดอิชโมลอฟสกี - MATRYOSHKA PAINTING CLASS - สนามบินเชเรเมเตียโว	🍴	🍴	🍴	✈
7	สนามบินมัสกัต - สนามบินสุวรรณภูมิ	✈	✈	✈	

รายละเอียดโปรแกรม

วันแรก สนามบินสุวรรณภูมิ - สนามบินมัสกัต - เมืองมอสโก

- 06.00 น. พร้อมกันที่ **สนามบินสุวรรณภูมิ** อาคารผู้โดยสารระหว่างประเทศ เคาน์เตอร์สายการบิน **OMAN AIR (WY)** พบเจ้าหน้าที่คอยให้การต้อนรับและดำเนินการขั้นตอนการเช็คอิน
- 09.15 น. นำทุกท่านออกเดินทางสู่ **สนามบินมัสกัต (MCT)** ประเทศโอมาน เดินทางโดยสายการบิน **OMAN AIR (WY)** เที่ยวบินที่ **WY 818 (มีอาหารบริการบนเครื่อง)**
- 12.25 น. เดินทางถึง **สนามบินมัสกัต (MCT)** ประเทศโอมาน **(แวะเปลี่ยนเครื่องประมาณ 3 ชั่วโมง)**
- 15.35 น. ออกเดินทางสู่ **สนามบินเชเรเมเตียโว (SVO)** โดยสายการบิน **OMAN AIR (WY)** เที่ยวบินที่ **WY 183**

บริษัท เฟซ ทราเวล แอนด์ ทัวร์

54/7 ซอยรามคำแหง 24/3 แขวงหัวหมาก เขตบางกะปิ กรุงเทพฯ 10240

Tel : 02-349-5705 ,085-396-3980,085-145-6705

E-mail : fez.travel@outlook.com www.feztravels.com

บริษัทท่องเที่ยวที่ไว้ใจได้เป็นสิ่งสำคัญที่ช่วยให้การเดินทางของคุณเป็นไปอย่างราบรื่นและปลอดภัย

บริการกรุ๊ปเหมา จอยทัวร์ กรุ๊ปส่วนตัว ดูงาน สัมภาษณ์ในและต่างประเทศ ทุกเส้นทาง



PV-RUSAUR01 -WY

UPDATE 07 MAY 2026

21.10 น. เดินทางถึง **สนามบินเชเรเมเตียโว (svo)** ประเทศรัสเซีย หลังจากผ่านขั้นตอนการตรวจคนเข้าเมืองและตรวจรับสัมภาระนำทุกท่านเดินทางสู่ที่พัก

➡ **เดินทางสู่ที่พักระดับ 4 ดาวหรือเทียบเท่า @MOSCOW**

วันที่สอง

- สถานีรถไฟใต้ดิน
- จัตุรัสแดง
- มหาวิหารเซนต์บาซิล
- พระราชวังเครมลิน
- พิพิธภัณฑ์อาร์เมอร์แห่งรัฐ
- ห้างกุม
- สวนซาริยาเดีย
- สะพานชมวิวลอยฟ้า
- วิหารเซ็นต์เดอซาร์เวียร์
- อนุสาวรีย์พระเจ้าปีเตอร์มหาราช
- ถนนอารบัต



เช้า 📍 **รับประทานอาหารเช้า ณ ห้องอาหารของโรงแรม**

นำท่านชม **สถานีรถไฟใต้ดินกรุงมอสโก (MOSCOW METRO)** ซึ่งสร้างขึ้นในปี ค.ศ. 1931 และได้รับการยกย่องว่าเป็นหนึ่งในสถานีรถไฟใต้ดินที่สวยงามที่สุดในโลก แต่ละสถานีมีการตกแต่งที่แตกต่างกันอย่างงดงามในสมัยสงครามโลกครั้งที่ 2



หมายเหตุ: ทั้งนี้ขึ้นอยู่กับความเหมาะสมของการเดินทางในวันนั้น

บริษัทเฟซ ทราเวล แอนด์ ทัวร์

54/7 ซอยรามคำแหง 24/3 แขวงหัวหมาก เขตบางกะปิ กรุงเทพฯ 10240

Tel : 02-349-5705 , 085-396-3980, 085-145-6705

E-mail : fez.travel@outlook.com www.feztravels.com

บริษัทท่องเที่ยวที่ไว้ใจได้เป็นสิ่งสำคัญที่ช่วยให้การเดินทางของคุณเป็นไปอย่างราบรื่นและปลอดภัย

บริการกรุ๊ปเหมา จอยทัวร์ กรุ๊ปส่วนตัว ดูงาน สัมภาษณ์ในและต่างประเทศ ทุกเส้นทาง

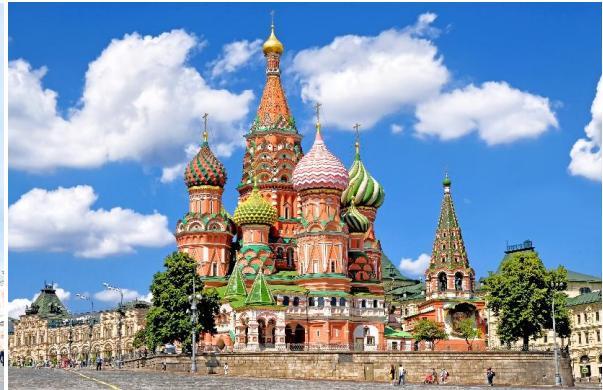
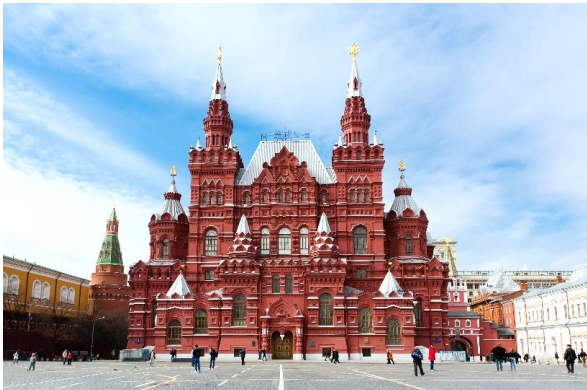


PV-RUSAUR01 -WY

UPDATE 07 MAY 2026

จากนั้นนำท่านทางสู่ **จัตุรัสแดง (RED SQUARE) (ชมบริเวณภายนอก)** จัตุรัสสำคัญตั้งอยู่ใจกลางเมืองมอสโก เป็นสถานที่ตั้งสุสานของ **วลาดีมีร์ เลนิน** ภายในบริเวณยังเป็นจุดกิโลเมตรที่ศูนย์ของรัสเซีย สังเกตได้จากที่พื้นถนนจะมีสัญลักษณ์เป็นวงกลม และภายในวงกลมจะมีนักท่องเที่ยวเข้าไปยืนกลางวงกลมนั้นและโยนเศษเหรียญข้ามไหล่ตัวเองไปด้านหลังเพื่ออธิษฐาน ลานกว้างของจัตุรัสแดงนี้มีพื้นที่กว้าง 695 เมตร ยาว 130 เมตร อีกทั้งยังเป็นสถานที่จัดงานสำคัญของประเทศและรายล้อมด้วยสถานที่ที่สำคัญ

นำท่านชม **มหาวิหารเซนต์บาซิล (SAINT BASIL'S CATHEDRAL) (ชมบริเวณภายนอก)** โดดเด่นด้วยสถาปัตยกรรมรูปทรงโดมหัวหอมสีสดใส ตั้งอยู่บริเวณจัตุรัสแดง ขนาบข้างด้วยกำแพงเครมลิน สร้างขึ้นในปี พ.ศ. 2095 โดยพระเจ้าอีวานที่ 4 เพื่อฉลองชัยชนะเหนือกองทัพมองโกลที่เมืองคาซาน ออกแบบโดย **ปอสนิก ยาคอฟเลฟ (POSTNIK YAKOVLEV)** ตามตำนานเล่าว่าพระเจ้าอีวานถึงกับควักดวงตาสถาปนิกผู้นี้เพื่อไม่ให้สร้างสิ่งที่ยิ่งงามกว่านี้



นำท่านเข้าชม **พระราชวังเครมลิน (KREMLIN)** สร้างขึ้นในปี ค.ศ. 1147 โดยมกุฎราชกุมารแห่งนครเคียฟ เจ้าชายยูริ โดลโกรูกี มีรับสั่งให้สร้างเพื่อใช้ป้องกันศัตรู ในอดีตเป็นเพียงป้อมปราการไม้ธรรมดา ตามความเชื่อของชาวรัสเซียเครมลินคือที่สถิตยของพระเจ้า ปัจจุบันพระราชวังเครมลินเป็นพิพิธภัณฑ์ และที่ตั้งสถานที่สำคัญหลายแห่ง เช่น สภาองเกรส วิหารต่างๆ หอระฆังของอีวานมหาราชและสิ่งก่อสร้างอื่นๆ อีกมากมาย ที่แห่งนี้มีมหาวิหารสำคัญ 3 แห่ง ได้แก่ **มหาวิหารอัสสัมชัญ มหาวิหารอาร์ชแองเจิล และมหาวิหารแอนนัสซิเอชัน** นอกจากนี้เครมลินยังเป็นที่ตั้งของ **ระฆังซาร์ (TSAR BELL)** ระฆังทองสัมฤทธิ์ที่ใหญ่ที่สุดในโลกแม้ไม่เคยตีเสียงจริง และ **ปืนใหญ่ซาร์ (TSAR CANNON)** ที่เป็นสัญลักษณ์แห่งความยิ่งใหญ่และศิลปะการทำโลหะในยุคโบราณ ปิดท้ายด้วยการเยี่ยมชม **พิพิธภัณฑ์อาร์เมอร์แห่งรัฐ (STATE ARMOURY MUSEUM)** พิพิธภัณฑ์เก่าแก่ที่สุดของรัสเซียที่รวบรวมสมบัติล้ำค่าของราชวงศ์ ทั้งอัญมณี เสื้อผ้า รถม้า และคอลเลกชันไขฟาแบร์เซอันโดดเด่น

กลางวัน

📍 **รับประทานอาหารกลางวัน ณ ภัตตาคาร**

บริษัท เฟซ ทราเวล แอนด์ ทัวร์

54/7 ซอยรามคำแหง 24/3 แขวงหัวหมาก เขตบางกะปิ กรุงเทพฯ 10240

Tel : 02-349-5705 , 085-396-3980, 085-145-6705

E-mail : fez.travel@outlook.com www.feztravels.com

บริษัทท่องเที่ยวที่ไว้ใจได้เป็นสิ่งสำคัญที่ช่วยให้การเดินทางของคุณเป็นไปอย่างราบรื่นและปลอดภัย

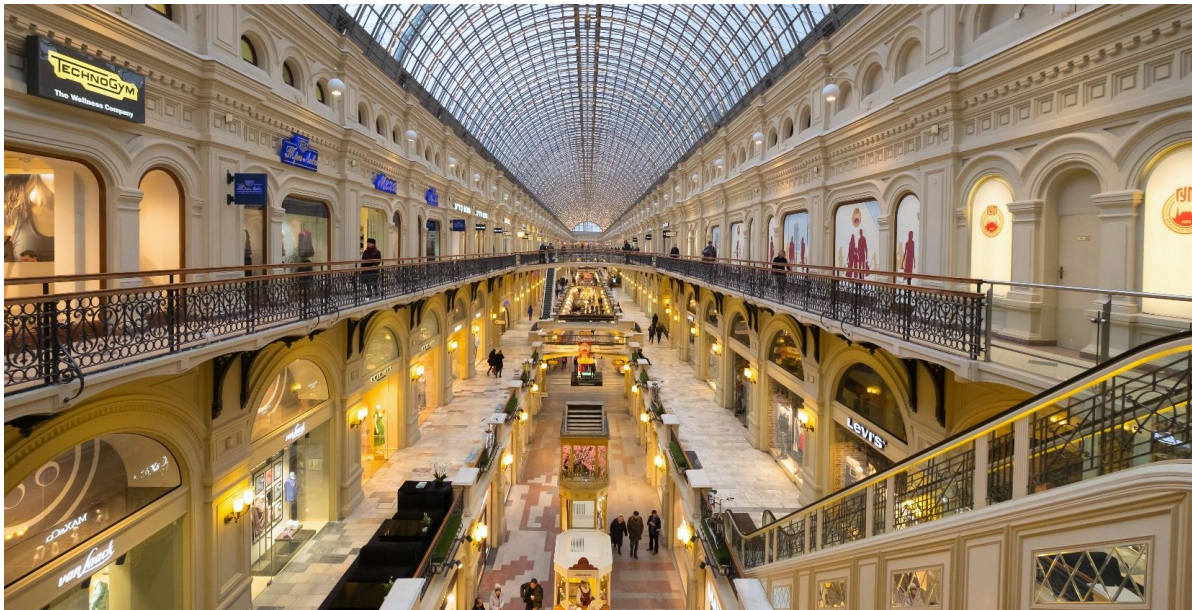
บริการกรุ๊ปเหมา จอยทัวร์ กรุ๊ปส่วนตัว ดูงาน สัมภาษณ์ในและต่างประเทศ ทุกเส้นทาง



PV-RUSAUR01 -WY

UPDATE 07 MAY 2026

จากนั้นนำท่านเดินทางไปยัง **ห้างกุ่ม (GUM)** เป็นห้างสรรพสินค้าที่เก่าแก่และมีชื่อเสียงที่สุดแห่งหนึ่งในกรุงมอสโก สร้างขึ้นตั้งแต่ปี ค.ศ. 1895 ตั้งอยู่บริเวณจัตุรัสแดง ตึกอาคารมีความโดดเด่นด้วยสถาปัตยกรรมคลาสสิก สูง 3 ชั้น ภายในมีร้านค้ากว่า 200 ร้าน



นำท่านสู่ **สวนซาริยาเดีย (ZARYADYE PARK)** สวนแห่งนี้เป็นเสมือนโอเอซิสใจกลางเมืองใหญ่ สิ่งที่ทำให้ที่นี่โดดเด่นคือสถาปัตยกรรมร่วมสมัยที่ผสมผสานกับภูมิทัศน์ได้อย่างลงตัว ไม่ว่าจะเป็น **สะพานชมวิวลอยฟ้า (FLOATING BRIDGE)** สะพานชมวิวยุคใหม่ที่ยื่นลอยเหนือแม่น้ำมอสกวาเกือบ 70 เมตร โดดเด่นด้วยโครงสร้างไร้เสา ค้ำด้านล่างแต่มีความมั่นคงแข็งแรง



บริษัทเฟซ ทราเวล แอนด์ ทัวร์

54/7 ซอยรามคำแหง 24/3 แขวงหัวหมาก เขตบางกะปิ กรุงเทพฯ 10240

Tel : 02-349-5705 ,085-396-3980,085-145-6705

E-mail : fez.travel@outlook.com www.feztravels.com

บริษัทท่องเที่ยวที่ไว้ใจได้เป็นสิ่งสำคัญที่ช่วยให้การเดินทางของคุณเป็นไปอย่างราบรื่นและปลอดภัย

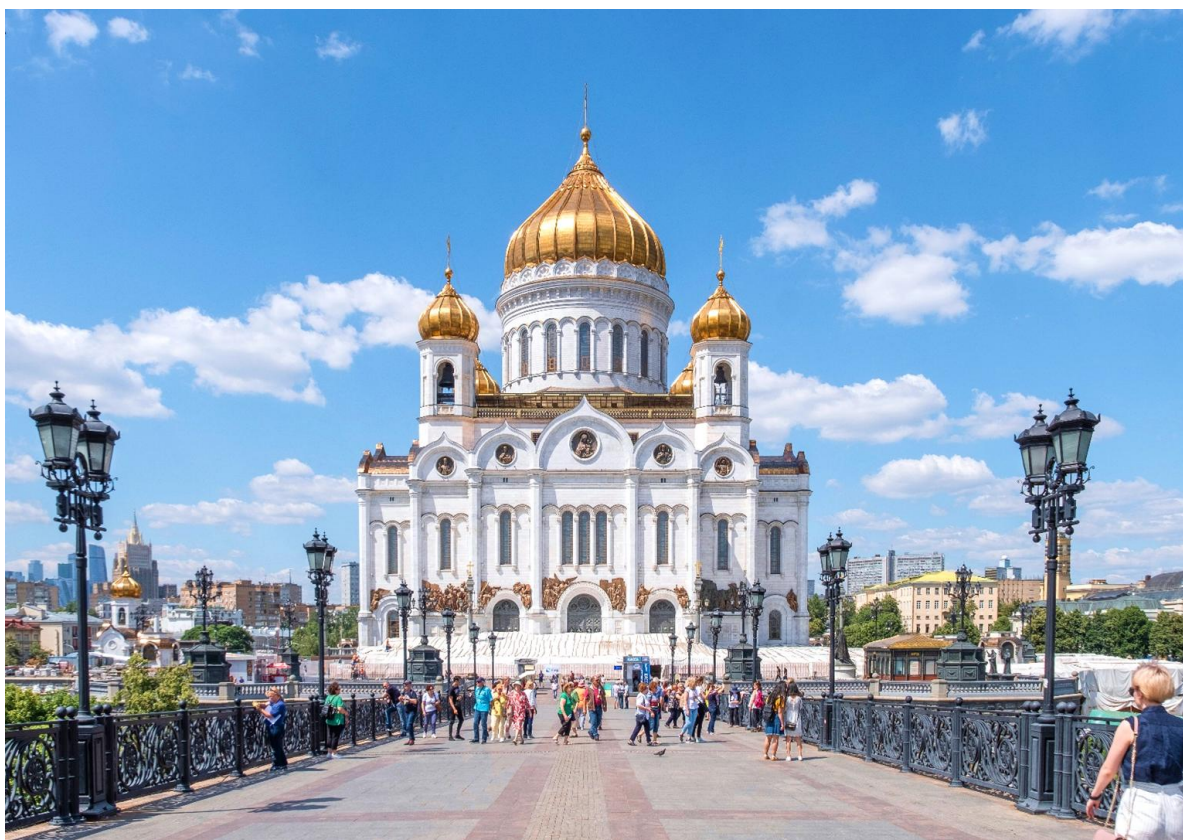
บริการกรุ๊ปเหมา จอยทัวร์ กรุ๊ปส่วนตัว ดูนาน สัมผัสทั้งในและต่างประเทศ ทุกเส้นทาง



PV-RUSAUR01 -WY

UPDATE 07 MAY 2026

นำท่านชม **วิหารเซนต์เดอซาร์เวียร์ (THE CATHEDRAL OF CHRIST OUR SAVIOUR)** สร้างขึ้นเมื่อปี ค.ศ. 1839 เพื่อเป็นอนุสรณ์แห่งชัยชนะเหนือกองทัพนโปเลียนและแสดงความกตัญญูต่อพระเป็นเจ้า ใช้เวลาก่อสร้างยาวนานกว่า 40 ปี ต่อมาถูกรื้อถอนในยุคการปกครองของ Joseph Stalin ก่อนจะได้รับการบูรณะสร้างขึ้นใหม่ในปี ค.ศ. 1994 ด้วยเงินบริจาคจากประชาชน และแล้วเสร็จสมบูรณ์ในปี ค.ศ. 2000 ปัจจุบันเป็นศูนย์กลางประกอบพิธีทางศาสนาและพิธีสำคัญ



นำท่านแวะชม **อนุสาวรีย์พระเจ้าปีเตอร์มหาราช (MONUMENT TO PETER THE GREAT)** อนุสาวรีย์ขนาดใหญ่ริมแม่น้ำมอสกวา สูงเกือบ 100 เมตร สร้างขึ้นเพื่อสดุดี **พระเจ้าปีเตอร์มหาราช** ผู้ก่อตั้งกองทัพเรือรัสเซีย โดดเด่นด้วยรูปหล่อพระองค์ยืนบนเรือรบอย่างสง่างาม ออกแบบโดย ชูราบ ทเซเรเทลี สะท้อนถึงพระวิสัยทัศน์และความยิ่งใหญ่ของรัสเซีย อนุสาวรีย์แห่งนี้เป็นสัญลักษณ์ความกล้าหาญและความก้าวหน้าของรัสเซีย

บริษัทเฟซ ทราเวล แอนด์ ทัวร์

54/7 ซอยรามคำแหง 24/3 แขวงหัวหมาก เขตบางกะปิ กรุงเทพฯ 10240

Tel : 02-349-5705 ,085-396-3980,085-145-6705

E-mail : fez.travel@outlook.com www.feztravels.com

บริษัทท่องเที่ยวที่ไว้ใจได้เป็นสิ่งสำคัญที่ช่วยให้การเดินทางของคุณเป็นไปอย่างราบรื่นและปลอดภัย

บริการกรุ๊ปเหมา จอยทัวร์ กรุ๊ปส่วนตัว ดุจนา สัมผัสทั้งในและต่างประเทศ ทุกเส้นทาง



PV-RUSAUR01 -WY

UPDATE 07 MAY 2026

นำท่านสู่ **ถนนอาร์บัต (ARBAT STREET)** ถนนคนเดินสายประวัติศาสตร์ที่มีชื่อเสียงของมอสโกว์ มีอายุยาวนานกว่า 500 ปี เต็มไปด้วยอาคารสถาปัตยกรรมแบบคลาสสิก ร้านขายของที่ระลึก คาเฟ่ และ ศิลปินเปิดหมวกที่มาสรางสีสันให้กับถนนสายนี้



เย็น

📍 รับประทานอาหารค่ำ ณ ภัตตาคาร

👉 เดินทางสู่ที่พักระดับ 4 ดาวหรือเทียบเท่า @MOSCOW

วันที่สาม

- สนามบินมูร์มันส์ค์
- หมู่บ้านซามี่
- ชมสุนัขพันธุ์ฮัสกี้
- ชมกวางเรนเดียร์
- ชมปรากฏการณ์แสงเหนือ



เช้า

📍 บริการอาหารเช้า (SET BOX)

ออกเดินทางสู่ **สนามบินมูร์มันส์ค์ (MMK)** โดยสายการบิน ... เที่ยวบินที่ ... (ใช้เวลาบินประมาณ 2 ชั่วโมง 30 นาที)

เดินทางถึง **สนามบินมูร์มันส์ค์ (MMK)** หลังจากรับสัมภาระแล้วนำท่านสู่ **เมืองมูร์มันส์ค์ (MURMANSK)**

เที่ยวบินภายในประเทศอาจมีการเปลี่ยนแปลงตามความเหมาะสม โดยบริษัทฯ ขอสงวนสิทธิ์ในการปรับเปลี่ยน โดยไม่จำเป็นต้องแจ้งให้ทราบล่วงหน้า การเดินทางยึดตามเวลาและเงื่อนไขของสายการบินและรายการท่องเที่ยวเป็นหลัก

บริษัทเฟซ ทราเวล แอนด์ ทัวร์

54/7 ซอยรามคำแหง 24/3 แขวงหัวหมาก เขตบางกะปิ กรุงเทพฯ 10240

Tel : 02-349-5705 , 085-396-3980, 085-145-6705

E-mail : fez.travel@outlook.com www.feztravels.com

บริษัทท่องเที่ยวที่ไว้ใจได้เป็นสิ่งสำคัญที่ช่วยให้การเดินทางของคุณเป็นไปอย่างราบรื่นและปลอดภัย

บริการกรุ๊ปเหมา จอยทัวร์ กรุ๊ปส่วนตัว ดูงาน สัมภาษณ์ในและต่างประเทศ ทุกเส้นทาง



PV-RUSAUR01 -WY

UPDATE 07 MAY 2026

กลางวัน **📍** รับประทานอาหารกลางวัน ณ ภัตตาคาร

จากนั้นเดินทางสู่ **หมู่บ้านซามี่ (SAAMI VILLAGE) (รวมค่าเช่า)** นำท่านเยี่ยมชมหมู่บ้านของชาวพื้นเมืองซามี่ สัมผัสวิถีชีวิต ศิลปะ วัฒนธรรม ประเพณี และการแต่งกายของชาวซามี่ที่อาศัยอยู่บริเวณตอนเหนือของคาบสมุทรโคลาและคาบสมุทรสแกนดิเนเวียมาตั้งแต่บรรพบุรุษ

พาทุกท่านชมสัตว์เมืองหนาว เช่น **กวางเรนเดียร์ (REINDEER)** ซึ่งเป็นสัตว์สำคัญในการดำรงชีพของชนเผ่าพื้นเมืองดั้งเดิมของรัสเซีย ภายในหมู่บ้านท่านสามารถร่วมกิจกรรมสนุกๆ เช่น นั่งกวางเรนเดียร์ลากเลื่อน ให้กวางเรนเดียร์อาหาร และถ่ายภาพร่วมกับกวาง ต่อด้วยการชม **สุนัขพันธุ์ฮัสกี้ (HUSKY PARK)** สัตว์เลี้ยงแสนรู้ แข็งแรง และเฉลียวฉลาด ใช้สำหรับลากเลื่อนบนหิมะ ท่านจะได้สัมผัสประสบการณ์ **นั่งรถลากสุนัขฮัสกี้ (HUSKY SLEDDING) (ไม่รวมค่ากิจกรรม)** และปิดท้ายด้วยการ **ถ่ายภาพกับชุดประจำชาติของชาวซามี่** ที่มีเอกลักษณ์และทรงคุณค่า



หมายเหตุ: กิจกรรมฤดูหนาวทั้งหมด เช่น การขี่เลื่อนสุนัขฮัสกี้และกวางเรนเดียร์ จะสามารถดำเนินการได้เฉพาะเมื่อมีหิมะปกคลุมเพียงพอในมูร์มันส์ค์ โดยทั่วไปจะเริ่มตั้งแต่ปลายเดือนพฤศจิกายนจนถึงเดือนธันวาคม

เย็น **📍** รับประทานอาหารค่ำ ณ ภัตตาคาร

📍 เดินทางสู่ที่พักระดับ 4 ดาวหรือเทียบเท่า **@MURMANSK**

21.00 น. นำท่าน **ตามล่าหาแสงเหนือหรือแสงออโรรา (AURORA LIGHT)** ซึ่งแสงเหนือเป็นปรากฏการณ์ทางธรรมชาติที่มักปรากฏให้เห็นในช่วงเวลากลางคืน และจะเห็นได้ชัดเจนที่สุดในช่วงฤดูหนาวที่ท้องฟ้ามืดและอากาศปลอดโปร่ง

00.00 น. นำท่านเดินทางกลับสู่ที่พัก **@MURMANSK** เพื่อให้ทุกท่านได้พักผ่อนตามอัธยาศัย

บริษัทเฟซ ทราเวล แอนด์ ทัวร์

54/7 ซอยรามคำแหง 24/3 แขวงหัวหมาก เขตบางกะปิ กรุงเทพฯ 10240

Tel : 02-349-5705 ,085-396-3980,085-145-6705

E-mail : fez.travel@outlook.com www.feztravels.com

บริษัทท่องเที่ยวที่ไว้ใจได้เป็นสิ่งสำคัญที่ช่วยให้การเดินทางของคุณเป็นไปอย่างราบรื่นและปลอดภัย

บริการกรุ๊ปเหมา จอยทัวร์ กรุ๊ปส่วนตัว ดูงาน สัมภาษณ์ในและต่างประเทศ ทุกเส้นทาง



PV-RUSAUR01 -WY

UPDATE 07 MAY 2026

วันที่สี่

- เมืองคีรอฟสค์
- ยอดเขาไอย์คูไอเวนฮอร์
- ชมปรากฏการณ์แสงเหนือ



เช้า **📍 รับประทานอาหารเช้า ณ ห้องอาหารของโรงแรม**

นำท่านเดินทางสู่ **เมืองคีรอฟสค์ (KIROVSK)** เมืองเล็กท่ามกลางธรรมชาติอันบริสุทธิ์ ตั้งอยู่ใกล้เทือกเขาคีปีนี หนึ่งในภูมิประเทศที่งดงามที่สุดทางตอนเหนือของรัสเซีย โดดเด่นด้วยวิวภูเขาหิมะอันตระการตา บรรยากาศเงียบสงบ รวยล้อมด้วยธรรมชาติแบบอาร์กติกอย่างแท้จริง

กลางวัน **📍 รับประทานอาหารกลางวัน ณ ภัตตาคาร**

นำท่านสู่ **ยอดเขาไอย์คูไอเวนฮอร์ (AYKUAYVENCHORR MOUNTAIN) (รวมค่ากระเช้าไฟฟ้า)** ระหว่างการเดินทางท่านจะได้เพลิดเพลินกับทัศนียภาพแบบพาโนรามาของผืนหิมะสีขาวโพลนสุดสายตา และแนวภูเขาที่ทอดยาวสลับซับซ้อนอย่างงดงาม เมื่อกระเช้านำท่านสู่จุดชมวิวด้านบน ท่านจะได้ตื่นตาตื่นใจกับทัศนียภาพของยอดเขาที่ปกคลุมด้วยหิมะตลอดทั้งปี อากาศบริสุทธิ์เย็นสดชื่น และวิวแบบ 360 องศา



บริษัทเฟซ ทราเวล แอนด์ ทัวร์

54/7 ซอยรามคำแหง 24/3 แขวงหัวหมาก เขตบางกะปิ กรุงเทพฯ 10240

Tel : 02-349-5705 ,085-396-3980,085-145-6705

E-mail : fez.travel@outlook.com www.feztravels.com

บริษัทท่องเที่ยวที่ไว้ใจได้เป็นสิ่งสำคัญที่ช่วยให้การเดินทางของคุณเป็นไปอย่างราบรื่นและปลอดภัย

บริการกรุ๊ปเหมา จอยทัวร์ กรุ๊ปส่วนตัว ดูงาน สัมภาษณ์ในและต่างประเทศ ทุกเส้นทาง



PV-RUSAUR01 -WY

UPDATE 07 MAY 2026

OPTION A: HUSKY SLEDDING

นำท่านสัมผัสประสบการณ์ **นั่งเลื่อนหิมะที่ลากโดยสุนัขฮัสกี้** ณ HUSKY PARK ท่ามกลางธรรมชาติอาร์กติกอันงดงามเพลิดเพลินกับเส้นทางป่าหิมะขาวโพลนสุดสายตา พร้อมความตื่นเต้นและความน่ารักของเหล่าสุนัขที่เป็นมิตร ใกล้ชิดวิถีชีวิตดั้งเดิมของชาวอาร์กติกที่ใช้สุนัขลากเลื่อนในการเดินทาง **(ไม่รวมค่ากิจกรรม สำหรับท่านที่สนใจสอบถามราคากับทางหัวหน้าทัวร์อีกครั้ง)**

OPTION B: SNOWMOBILE RIDING

นำท่านเพิ่มระดับความตื่นเต้นไปกับกิจกรรม **ขับสโนว์โมบิล** ตะลุยไปบนเส้นทางหิมะกว้างใหญ่ ท่ามกลางวิวธรรมชาติสุดอลังการของรัสเซียตอนเหนือ นำท่านขับขี่ผ่านเส้นทางที่เต็มไปด้วยหิมะขาวสะอาด ทั้งป่าสนและภูเขา พร้อมสัมผัสความเร็ว ความตื่นเต้น และอิสระในการผจญภัยในบรรยากาศที่หาไม่ได้จากที่อื่น โดยมีเจ้าหน้าที่มืออาชีพคอยดูแลและแนะนำการใช้งานอย่างใกล้ชิด **(ไม่รวมค่ากิจกรรม สำหรับท่านที่สนใจสอบถามราคากับทางหัวหน้าทัวร์อีกครั้ง)**

เย็น

🕒 **รับประทานอาหารค่ำ ณ ภัตตาคาร**

21.00 น.

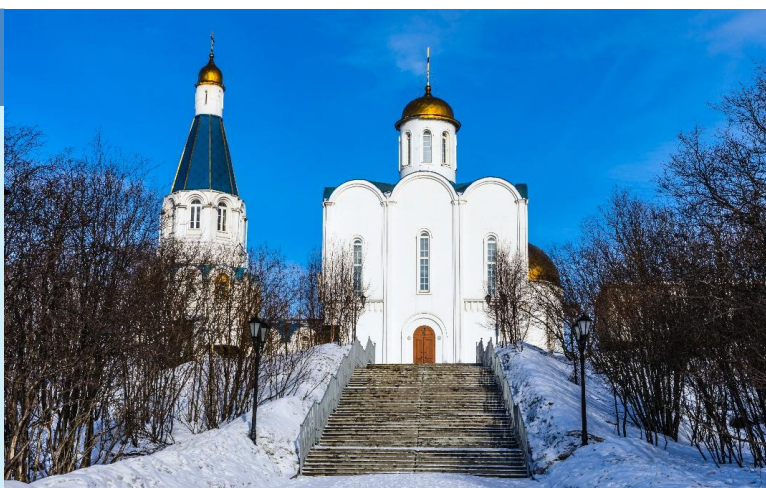
นำท่าน **ตามล่าหาแสงเหนือหรือแสงออโรรา (AURORA LIGHT)** ซึ่งแสงเหนือเป็นปรากฏการณ์ทางธรรมชาติที่มักปรากฏให้เห็นในช่วงเวลากลางคืน และจะเห็นได้ชัดเจนที่สุดในช่วงฤดูหนาวที่ท้องฟ้ามืดและอากาศปลอดโปร่ง

00.00 น.

📍 **เดินทางสู่ที่พักระดับ 4 ดาวหรือเทียบเท่า @MURMANSK**

วันที่ห้า

- อนุสรณ์สถานประภาคาร
- อนุสาวรีย์ผู้กล้า
- คริสตจักรโดมทองคำ
- เรือตัดน้ำแข็งพลังงานนิวเคลียร์
- สนามบินเซเรเมเตียโว



บริษัทเฟซ ทราเวล แอนด์ ทัวร์

54/7 ซอยรามคำแหง 24/3 แขวงหัวหมาก เขตบางกะปิ กรุงเทพฯ 10240

Tel : 02-349-5705 ,085-396-3980,085-145-6705

E-mail : fez.travel@outlook.com www.feztravels.com

บริษัทท่องเที่ยวที่ไว้ใจได้เป็นสิ่งสำคัญที่ช่วยให้การเดินทางของคุณเป็นไปอย่างราบรื่นและปลอดภัย

บริการกรุ๊ปเหมา จอยทัวร์ กรุ๊ปส่วนตัว ดูงาน สัมภาษณ์ในและต่างประเทศ ทุกเส้นทาง



PV-RUSAUR01 -WY

UPDATE 07 MAY 2026

เช้า ๑๐! รับประทานอาหารเช้า ณ ห้องอาหารของโรงแรม

นำท่านชม **อนุสรณ์สถานประภาคาร (LIGHTHOUSE MEMORIAL)** ในมูร์มันสค์ สร้างขึ้นในปี 2545 เป็นสัญลักษณ์แห่งการรำลึกถึงผู้ที่เสียชีวิตจากเหตุการณ์ทางทะเล ตั้งอยู่ใกล้ทะเลสาบ SEMENOV ภายในมีห้องโถงแห่งความทรงจำที่บันทึกชื่อทหารเรือและพลเรือนที่เสียชีวิต รวมทั้งมีแผ่นป้ายและชิ้นส่วนของเรือดำน้ำเคิร์สต์ที่ประสบอุบัติเหตุร้ายแรง นอกจากนี้ยังมีป้ายอนุสรณ์เรือดำน้ำที่สูญหายในยามสงบเพื่อเตือนใจถึงความเศร้าโศกและการรอคอยของผู้คน

นำทุกท่านเดินทางสู่ **อนุสาวรีย์ผู้กล้า (ALESHA MONUMENT)** อนุสาวรีย์แห่งนี้ได้ถูกสร้างขึ้นเมื่อวันที่ 19 ตุลาคม ค.ศ.1974 ถือเป็นวันครบรอบ 30 ปี ต่อการพ่ายแพ้ของกองทัพเยอรมันในแถบอาร์กติก เป็นรูปปั้นทหารในเสื้อคลุมที่มีปืนไรเฟิลสะพายไหล่ ความสูงของฐานคือ 7 เมตร รูปปั้นสูง 35.5 เมตร ถือเป็นรูปปั้นที่สูงเป็นอันดับสองของรัสเซีย

นำท่านชม **คริสตจักรโดมทองคำ (CHURCH OF THE SAVIOR ON WATERS)** โบสถ์แห่งนี้สร้างขึ้นในปี ค.ศ. 2002 เพื่อเป็นอนุสรณ์สถานอุทิศให้กับลูกเรือชาวมูร์มันสค์ที่เสียชีวิตในเหตุการณ์เรือดำน้ำภายในโบสถ์ประดับด้วย โดมทองคำอร่ามและภาพจิตรกรรมฝาผนังที่งดงาม แสดงถึงความศรัทธาและความระลึกถึงผู้เสียชีวิต



บริษัทเฟซ ทราเวล แอนด์ ทัวร์

54/7 ซอยรามคำแหง 24/3 แขวงหัวหมาก เขตบางกะปิ กรุงเทพฯ 10240

Tel : 02-349-5705 ,085-396-3980,085-145-6705

E-mail : fez.travel@outlook.com www.feztravels.com

บริษัทท่องเที่ยวที่ไว้ใจได้เป็นสิ่งสำคัญที่ช่วยให้การเดินทางของคุณเป็นไปอย่างราบรื่นและปลอดภัย

บริการกรุ๊ปเหมา จอยทัวร์ กรุ๊ปส่วนตัว ดูงาน สัมมนาทั้งในและต่างประเทศ ทุกเส้นทาง



PV-RUSAUR01 -WY

UPDATE 07 MAY 2026

นำท่านเยี่ยมชม **เรือตัดน้ำแข็งพลังงานนิวเคลียร์ (NUCLEAR ICEBREAKER LENIN)** เรือเลขนี เป็น เรือตัดน้ำแข็งพลังงานนิวเคลียร์ลำแรกของโลก และเป็นครั้งแรกที่นำพลังงานนิวเคลียร์มาใช้ขับเคลื่อน เรือ สร้างเสร็จและเริ่มใช้งานในปี 1959 หลังสงครามโลกครั้งที่ 2 โดย โจเซฟ สตาลิน ตั้งชื่อเรือเพื่อเป็นเกียรติแก่ วลาดิเมียร์ เลนิน เรือเลขนีปฏิบัติการกว่า 30 ปี ก่อนจะปลดระวางและทำเป็น พิพิธภัณฑ์ลอยน้ำ ให้ผู้สนใจได้เข้าชมและเรียนรู้เทคโนโลยีและประวัติศาสตร์เรือพลังงานนิวเคลียร์



กลางวัน 📍 รับประทานอาหารกลางวัน ณ ภัตตาคาร

ออกเดินทางสู่ **สนามบินเชเรเมเตียโว (SVO)** โดยสายการบิน ... เที่ยวบินที่ ... (ใช้เวลาบินประมาณ 2.30 ชั่วโมง)

เที่ยวบินภายในประเทศอาจมีการเปลี่ยนแปลงตามความเหมาะสม โดยบริษัทฯ ขอสงวนสิทธิ์ในการปรับเปลี่ยน โดยไม่จำเป็นต้องแจ้งให้ทราบล่วงหน้า การเดินทางยึดตามเวลาและเงื่อนไขของสายการบินและรายการท่องเที่ยวเป็นหลัก

เดินทางถึง **สนามบินเชเรเมเตียโว (SVO)** เมืองมอสโก ประเทศรัสเซีย

เย็น 📍 รับประทานอาหารค่ำ ณ ภัตตาคาร

📍 เดินทางสู่ที่พักระดับ 4 ดาวหรือเทียบเท่า @MOSCOW

บริษัทเฟซ ทราเวล แอนด์ ทัวร์

54/7 ซอยรามคำแหง 24/3 แขวงหัวหมาก เขตบางกะปิ กรุงเทพฯ 10240

Tel : 02-349-5705 ,085-396-3980,085-145-6705

E-mail : fez.travel@outlook.com www.feztravels.com

บริษัทท่องเที่ยวที่ไว้ใจได้เป็นสิ่งสำคัญที่ช่วยให้การเดินทางของคุณเป็นไปอย่างราบรื่นและปลอดภัย

บริการกรุ๊ปเหมา จอยทัวร์ กรุ๊ปส่วนตัว ดูงาน สัมภาษณ์ในและต่างประเทศ ทุกเส้นทาง



PV-RUSAUR01 -WY

UPDATE 07 MAY 2026

วันที่หก

- ยอดเขาสแปร์โรวฮิลล์
- อารามโนโวดีวีชี
- ตลาดอิชไมลอฟสกี
- MATRYOSHKA PAINTING CLASS
- สนามบินเชเรเมเตียโว

**เช้า**

📍 รับประทานอาหารเช้า ณ ห้องอาหารของโรงแรม

นำท่านขึ้นสู่ **ยอดเขาสแปร์โรวฮิลล์ (SPARROW HILLS)** หรือเลนินฮิลล์ ยอดเขาแห่งนี้เป็นจุดชมวิวที่สามารถมองเห็นทัศนียภาพของเมืองมอสโกทั้งหมด ทำให้ในอดีต **เลนิน** ผู้นำพรรคคอมมิวนิสต์เลือกพื้นที่แห่งนี้เป็นที่ตั้งบ้านพักของตน ปัจจุบันบริเวณนี้เป็นที่ตั้งของ **มหาวิทยาลัยมอสโก (MOSCOW STATE UNIVERSITY – MSU)** หนึ่งในมหาวิทยาลัยที่ยิ่งใหญ่และเก่าแก่ที่สุดของรัสเซีย ก่อตั้งขึ้นในปี ค.ศ. 1755 จากนั้นท่านจะได้ชมความสวยงามของ อาคารหลักของมหาวิทยาลัยมอสโก ซึ่งเป็นหนึ่งในอาคารเรียนที่สูงที่สุดในโลก และมีห้องต่างๆ มากมายถึง 740,000 ห้อง คนทั่วไปไม่สามารถเข้าบริเวณด้านในได้ จำเป็นต้องขออนุญาตล่วงหน้า



บริษัทเฟซ ทราเวล แอนด์ ทัวร์

54/7 ซอยรามคำแหง 24/3 แขวงหัวหมาก เขตบางกะปิ กรุงเทพฯ 10240

Tel : 02-349-5705 ,085-396-3980,085-145-6705

E-mail : fez.travel@outlook.com www.feztravels.com

บริษัทท่องเที่ยวที่ไว้ใจได้เป็นสิ่งสำคัญที่ช่วยให้การเดินทางของคุณเป็นไปอย่างราบรื่นและปลอดภัย

บริการกรุ๊ปเหมา จอยทัวร์ กรุ๊ปส่วนตัว ดูงาน สัมภาษณ์ในและต่างประเทศ ทุกเส้นทาง



PV-RUSAUR01 -WY

UPDATE 07 MAY 2026

นำท่านแวะชม **อารามโนโวดีวีชี (NEW MAIDEN CONVENT)** แห่งกรุงมอสโก คือสถาปัตยกรรมอันงดงามที่สะท้อนประวัติศาสตร์รัสเซียมากกว่า 400 ปี สร้างขึ้นตั้งแต่คริสต์ศตวรรษที่ 16 รายล้อมด้วยกำแพง หอคอยสีขาวและยอดโดมทองอร่ามอย่างสง่างาม ภายในยังคงความเงียบสงบและศรัทธา ท่ามกลางสวนเขียวชอุ่มและบรรยากาศที่เต็มไปด้วยมนต์ขลัง ปัจจุบันได้รับการขึ้นทะเบียนเป็นมรดกโลกยูเนสโก

กลางวัน

📍 รับประทานอาหารกลางวัน ณ ภัตตาคาร

นำท่านเดินทางสู่ **ตลาดอิซไมลอฟสกี (IZMAILOVSKY MARKET)** ตลาดของที่ระลึกบรรยากาศคึกคัก ซึ่งตั้งอยู่ใกล้กับ IZMAILOVO ESTATE แหล่งประวัติศาสตร์เก่าแก่ของราชวงศ์รัสเซีย ภายในตลาดเต็มไปด้วยร้านค้าจำหน่ายงานหัตถกรรมพื้นเมือง ของฝาก และสินค้าพื้นถิ่นหลากหลายชนิด สินค้ายอดนิยมที่ไม่ควรพลาด ได้แก่ ตุ๊กตาแม่ลูกดก เป็นตุ๊กตาไม้ลงสีสดใสที่ซ่อนเรียงกันหลายชั้นอันเป็นสัญลักษณ์ของรัสเซีย นอกจากนี้ยังมีงานพันไหม ผ้าพันคอสดสวยพื้นเมือง และของที่ระลึกอีกมากมาย ทั้งนี้ควรเลือกซื้อสินค้าที่เป็นของใหม่หรือสินค้าที่ได้รับอนุญาตเท่านั้น เนื่องจากรัสเซียมีกฎหมายควบคุมการนำเข้าโบราณวัตถุและศิลปวัตถุเก่าออกนอกประเทศอย่างเคร่งครัด

นำท่านร่วมกิจกรรม **MATRYOSHKA PAINTING CLASS** เพลิดเพลินกับการแต่งแต้มสีสันตุ๊กตาแม่ลูกดก (MATRYOSHKA) ศิลปะพื้นบ้านอันเป็นเอกลักษณ์ของรัสเซีย เปิดโอกาสให้ท่านออกแบบลวดลายและระบายสีได้ตามจินตนาการของตนเองอย่างอิสระ พร้อมสร้างสรรค์ผลงานชิ้นพิเศษเป็นของที่ระลึกไม่เหมือนใครกลับบ้าน



บริษัทเฟซ ทราเวล แอนด์ ทัวร์

54/7 ซอยรามคำแหง 24/3 แขวงหัวหมาก เขตบางกะปิ กรุงเทพฯ 10240

Tel : 02-349-5705 ,085-396-3980,085-145-6705

E-mail : fez.travel@outlook.com www.feztravels.com

บริษัทท่องเที่ยวที่ไว้ใจได้เป็นสิ่งสำคัญที่ช่วยให้การเดินทางของคุณเป็นไปอย่างราบรื่นและปลอดภัย

บริการกรุ๊ปเหมา จอยทัวร์ กรุ๊ปส่วนตัว ดูงาน สัมภาษณ์ในและต่างประเทศ ทุกเส้นทาง



PV-RUSAUR01 -WY

UPDATE 07 MAY 2026

คำ **📌 รับประทานอาหารค่ำ ณ ภัตตาคาร**จากนั้นนำท่านเดินทางสู่ **สนามบินเชเรมเตียว (SVO)**

22.20 น. ออกเดินทางสู่ **สนามบินมัสกัต (MCT)** ประเทศโอมาน โดยสายการบินแอร์ **OMAN AIR (WY)** เที่ยวบินที่ **WY 184 (มีอาหารบริการบนเครื่อง)**

วันที่เจ็ด

- **สนามบินมัสกัต**
- **สนามบินสุวรรณภูมิ**



05.40 น. เดินทางถึง **สนามบินมัสกัต (MCT)** ประเทศโอมาน **(แวะเปลี่ยนเครื่อง 2 ชั่วโมง 50 นาที)**

09.05 น. ออกเดินทางสู่ **สนามบินสุวรรณภูมิ** โดยสายการบิน **OMAN AIR (WY)** เที่ยวบินที่ **WY815**

17.45 น. เดินทางถึง **สนามบินสุวรรณภูมิ** โดยสวัสดิภาพ

บริษัทเฟซ ทราเวล แอนด์ ทัวร์

54/7 ซอยรามคำแหง 24/3 แขวงหัวหมาก เขตบางกะปิ กรุงเทพฯ 10240

Tel : 02-349-5705 ,085-396-3980,085-145-6705

E-mail : fez.travel@outlook.com www.feztravels.com

บริษัทท่องเที่ยวที่ไว้ใจได้เป็นสิ่งสำคัญที่ช่วยให้การเดินทางของคุณเป็นไปอย่างราบรื่นและปลอดภัย

บริการกรุ๊ปเหมา จอยทัวร์ กรุ๊ปส่วนตัว ดูงาน สัมมนาทั้งในและต่างประเทศ ทุกเส้นทาง



PV-RUSAUR01 -WY

UPDATE 07 MAY 2026

อัตราค่าบริการ				
วันเดินทาง	ราคาผู้ใหญ่ (พักห้องละ 2-3 ท่าน)	ราคาเด็ก เสริมเตียง **อายุไม่เกิน 6 ขวบ** (พักกับผู้ใหญ่ 2 ท่าน)	ราคาเด็ก ไม่เสริมเตียง **อายุไม่เกิน 6 ขวบ** (พักกับผู้ใหญ่ 2 ท่าน)	พักเดี่ยวเพิ่ม
เดือนธันวาคม 2569 (วันพ้อแห่งชาติ)				
05-11 ธ.ค. 69	89,988	89,988	88,988	9,500

บริษัทเฟซ ทราเวล แอนด์ ทัวร์

54/7 ซอยรามคำแหง 24/3 แขวงหัวหมาก เขตบางกะปิ กรุงเทพฯ 10240

Tel : 02-349-5705 ,085-396-3980,085-145-6705

E-mail : fez.travel@outlook.com www.feztravels.com

บริษัทท่องเที่ยวที่ไว้ใจได้เป็นสิ่งสำคัญที่ช่วยให้การเดินทางของคุณเป็นไปอย่างราบรื่นและปลอดภัย

บริการกรุ๊ปเหมา จอยทัวร์ กรุ๊ปส่วนตัว ดูงาน สัมมนาทั้งในและต่างประเทศ ทุกเส้นทาง



PV-RUSAUR01 -WY

UPDATE 07 MAY 2026



อัตรานี้รวม

- ✓ ค่าตัวเครื่องบินไปและกลับในชั้นประหยัด (ECONOMY CLASS) ค่าภาษีสนามบินทุกแห่ง และค่าที่พักโรงแรมที่ระบุในรายการตามมาตรฐาน (พัก 2-3 ท่าน/ห้อง)
- ✓ **โรงแรมที่ระบุในโปรแกรมสามารถปรับเปลี่ยนวันที่เข้าพักได้ตามความเหมาะสม**
- ✓ ค่าอาหารและเครื่องดื่มที่ระบุไว้ในรายการ
- ✓ ค่าโค้ชปรับอากาศรถรับ-ส่งสนามบิน และรายการทัวร์ตลอดรายการ
- ✓ อัตราค่าเข้าชมสถานที่ที่ระบุไว้ในรายการ
- ✓ กระเป๋าเดินทางเพื่อโหลดใต้ท้องเครื่องให้ท่านละ 1 ใบ น้ำหนักไม่เกิน 30 กิโลกรัมต่อ 1 ใบ และ กระเป๋าถือขึ้นเครื่อง (HAND CARRY) น้ำหนักต้องไม่เกิน 7 กิโลกรัมต่อ 1 ใบ
- ✓ บริการนำดื่มบนรถวันละ 1 ขวด/ท่าน
- ✓ ประกันภัยในการเดินทางในกรณีเสียชีวิตเนื่องจากเกิดอุบัติเหตุ ประกันจะคุ้มครองเป็นจำนวนเงิน **1,000,000 บาท** ค่ารักษาพยาบาล 500,000 บาท (คุ้มครองผู้เอาประกันภัยอายุระหว่าง 6-75 ปี ในกรณีที่ผู้เอาประกันภัยอายุต่ำกว่า 6 ปี หรือระหว่าง 75-85 ปีจะคุ้มครอง 50 % ของจำนวนเงินเอาประกันภัย ทั้งนี้ขึ้นอยู่กับเงื่อนไขของกรมธรรม์ และในส่วนกรณีผู้เอาประกันภัยอายุสูงกว่า 85 ปี ทางบริษัทฯ ขอสงวนสิทธิ์ในการคุ้มครอง) วงเงินคุ้มครองอาหารเป็นพืช (โดยแพทย์จะต้องระบุในใบรับรองแพทย์ว่าอาหารเป็นพืชเท่านั้น)



อัตรานี้ไม่รวม

- ✗ ภาษีมูลค่าเพิ่ม 7 % และ ภาษีหัก ณ ที่จ่าย 3 %
- ✗ ค่าบริการและค่าใช้จ่ายส่วนตัวที่ไม่ระบุไว้ในรายการ
- ✗ ทิปมีคฤศก์ท้องถิ่น พนักงานขับรถ ร้านอาหาร ทิปหัวหน้าทัวร์จากเมืองไทย
- ✗ **ชำระค่าทิปที่สนามบิน 90 USD/ท่าน**
- ✗ ค่าใช้จ่ายส่วนตัว หรือค่าใช้จ่ายอื่นที่ไม่ได้ระบุไว้ในโปรแกรม
- ✗ ค่าทำวีซ่า ค่าทำหนังสือเดินทางไทย และค่าธรรมเนียมสำหรับผู้ถือพาสปอร์ตต่างชาติ
- ✗ ค่าอาหารและเครื่องดื่มที่ไม่ได้ระบุไว้ในรายการ
- ✗ พนักงานยกกระเป๋าตามโรงแรมที่พัก
- ✗ ค่าธรรมเนียมน้ำมันและภาษีสนามบิน ในกรณีที่สายการบินมีการปรับขึ้นราคา
- ✗ ค่าใช้จ่ายอันเกิดจากความล่าช้าของสายการบิน อุบัติภัยทางธรรมชาติ การประท้วง การนัดหยุดงาน การจลาจล การถูกปฏิเสธไม่ให้ออกและเข้าเมืองจากเจ้าหน้าที่ตรวจคนเข้าเมือง

บริษัทเฟซ ทราเวล แอนด์ ทัวร์

54/7 ซอยรามคำแหง 24/3 แขวงหัวหมาก เขตบางกะปิ กรุงเทพฯ 10240

Tel : 02-349-5705 ,085-396-3980,085-145-6705

E-mail : fez.travel@outlook.com www.feztravels.com

บริษัทท่องเที่ยวที่ไว้ใจได้เป็นสิ่งสำคัญที่ช่วยให้การเดินทางของคุณเป็นไปอย่างราบรื่นและปลอดภัย

บริการกรุ๊ปเหมา จอยทัวร์ กรุ๊ปส่วนตัว ดูงาน สัมมนาทั้งในและต่างประเทศ ทุกเส้นทาง



PV-RUSAUR01 -WY

UPDATE 07 MAY 2026



ข้อควรรู้

01

เงื่อนไขการจองทัวร์

- **งวดที่ 1 :** สำรองที่นั่งมัดจำ 40,000 บาทต่อท่าน ช่วงเทศกาล 45,000 บาทต่อท่าน **ชำระภายใน 3 วันหลังจากจอง (เพื่อเป็นการยืนยันการเดินทาง) พร้อมส่งรายชื่อและหน้าพาสปอร์ตผู้ที่จะเดินทางทันที**
- **งวดที่ 2 :** **ชำระยอดส่วนที่เหลือก่อนการเดินทางไม่น้อยกว่า 30 วัน** หากไม่ชำระภายในกำหนด ทางบริษัทขออนุญาตที่ว่าท่านประสงค์ยกเลิกการเดินทางโดยอัตโนมัติ
- กรณีที่ต้องการซื้อหรือออกตั๋วเครื่องบินทั้งภายในประเทศหรือต่างประเทศ ที่สัมพันธ์กับรายการทัวร์ของลูกค้า ให้ลูกค้าติดต่อเจ้าหน้าที่ของบริษัททัวร์ที่ท่านทำการจองทัวร์เท่านั้น โดยต้องแจ้งเป็นลายลักษณ์อักษร เช่น อีเมล โលน หรือช่องทางใดก็ตามที่เป็นรูปธรรมและลูกค้าต้องได้รับการยืนยันจากเจ้าหน้าที่ของบริษัทในช่องทางเดียวกันก่อนดำเนินการซื้อหรือออกบัตรโดยสารทุกครั้ง หากออกตั๋วหรือซื้อตั๋วเครื่องบินโดยไม่ได้แจ้งและไม่ได้รับการยืนยันกลับจากเจ้าหน้าที่บริษัท โดยเป็นแบบลายลักษณ์อักษรหรือช่องทางที่ระบุไว้ข้างต้น **ทางบริษัทขอสงวนสิทธิ์ไม่รับผิดชอบค่าใช้จ่ายที่เกิดขึ้นในทุกกรณี**
- หลังจากชำระค่ามัดจำแล้ว สามารถ **เปลี่ยนชื่อ** ผู้เดินทางได้ก่อนที่บริษัทจะทำการออกตั๋วล่วงหน้า **25 วันก่อนการเดินทาง** แต่ทั้งนี้ต้องยึดตามกฎของสายการบินเป็นหลัก
- การติดต่อใดๆ กับทางบริษัท เช่น ทางโทรสาร (แฟกซ์) อีเมล หรือ จดหมาย ต้องดำเนินการภายในวันและเวลาทำการของบริษัทดังนี้ วันจันทร์-วันศุกร์ เวลา 09.00 – 18.00 น. และวันเสาร์เวลา 09.00 – 14.00 น. นอกจากวันเวลาดังกล่าวและวันหยุดนักขัตฤกษ์ที่รัฐบาลประกาศในปีนั้นๆถือว่าเป็นวันหยุดทำการของทางบริษัท

02

กรณียกเลิก

- บริษัทขอสงวนสิทธิ์ไม่คืนเงินมัดจำในทุกกรณี **หากมีการแจ้งยกเลิกน้อยกว่า 45 วันก่อนวันเดินทาง** เนื่องจากมีค่าใช้จ่ายที่เกิดขึ้นจริง ณ ขณะนั้นซึ่งไม่สามารถเรียกคืนได้ เช่น ค่าตั๋วเครื่องบิน ค่าวีซ่า และค่ามัดจำที่พัก เป็นต้น
- กรณีมีการยกเลิกหลังจากชำระค่าใช้จ่ายเต็มจำนวนแล้ว บริษัทขอสงวนสิทธิ์ไม่คืนเงินทั้งหมดในทุกกรณี
- บริษัทขอสงวนสิทธิ์ในการยกเลิกการเดินทางล่วงหน้าอย่างน้อย 7 วันก่อนเดินทาง หากไม่สามารถจัดคณะผู้เดินทางได้ไม่ถึงจำนวนอย่างน้อย 15 ท่าน ในกรณีดังกล่าวทางบริษัท ยินดีคืนเงินให้เต็มจำนวนหรือจัดหาคณะทัวร์อื่นทดแทนตามความประสงค์ของลูกค้า
- **กรณีเจ็บป่วย** จนทำให้ไม่สามารถเดินทางได้ต้องมี **ใบรับรองแพทย์จากโรงพยาบาล** ประกอบการพิจารณา บริษัทจะดำเนินการยื่นเอกสารไปยังสายการบิน โรงแรม และผู้ให้บริการที่เกี่ยวข้อง **เพื่อพิจารณาอีกครั้ง** ทั้งนี้การดำเนินการอาจใช้ระยะเวลา และบริษัทไม่สามารถยืนยันได้ว่าจะสามารถคืนเงินได้ทั้งหมด บางส่วน หรือไม่สามารถคืนเงิน เนื่องจากทั้งหมดขึ้นอยู่กับดุลยพินิจและเงื่อนไขของสายการบิน โรงแรม และผู้ให้บริการแต่ละรายเป็นสำคัญ

บริษัท เฟซ ทราเวล แอนด์ ทัวร์

54/7 ซอยรามคำแหง 24/3 แขวงหัวหมาก เขตบางกะปิ กรุงเทพฯ 10240

Tel : 02-349-5705 ,085-396-3980,085-145-6705

E-mail : fez.travel@outlook.com www.feztravels.com

บริษัทท่องเที่ยวที่ไว้ใจได้เป็นสิ่งสำคัญที่ช่วยให้การเดินทางของคุณเป็นไปอย่างราบรื่นและปลอดภัย

บริการกรุ๊ปเหมา จอยทัวร์ กรุ๊ปส่วนตัว ตูราน สัมมาทั้งในและต่างประเทศ ทุกเส้นทาง



PV-RUSAUR01 -WY

UPDATE 07 MAY 2026

ข้อควรรู้

03

หมายเหตุ โปรดอ่าน

- กรณีผู้เดินทางไม่สามารถเข้า – ออกประเทศหรือเมืองปลายทางได้ อันเนื่องมาจากการปลอมแปลงเอกสารหรือการถูกปฏิเสธหรือห้ามโดยเจ้าหน้าที่ ไม่ว่าจะด้วยเหตุผลใดทางบริษัทของสงวนสิทธิ์ **ไม่คืนค่าใช้จ่ายทัวร์ทั้งหมดในทุกกรณี**
- ในกรณีที่มิใช่จำนวนผู้เดินทางต่ำกว่า 10 ท่าน หรือไม่ปฏิบัติตามจำนวนขั้นต่ำที่กำหนดสำหรับการยืนยันการเดินทาง ผู้จัดของสงวนสิทธิ์ในการพิจารณาเรียกเก็บค่าใช้จ่ายเพิ่มเติมตามความเหมาะสมโดยจะแจ้งให้ท่านทราบล่วงหน้า
- ทางบริษัทขอสงวนสิทธิ์ในการเปลี่ยนแปลงรายละเอียดบางประการของรายการทัวร์ เมื่อเกิดเหตุสุดวิสัยหรือเหตุจำเป็นที่ไม่สามารถควบคุมหรือแก้ไข **ในกรณีที่เกิดเหตุสุดวิสัยเสียหาย หรือการบาดเจ็บที่อยู่นอกเหนือความรับผิดชอบของหัวหน้าทัวร์ และเหตุสุดวิสัยบางประการ เช่น การนัดหยุดงาน ภัยธรรมชาติ ภัยสงคราม การจลาจล การประท้วง การชุมนุม หรือเหตุการณ์อื่นใดที่อยู่นอกเหนือการควบคุมของทางบริษัท ทั้งนี้ทางบริษัทไม่รับผิดชอบต่อความเสียหายที่เกิดจากสายการบิน เช่น เที่ยวบินล่าช้า การยกเลิกเที่ยวบิน รวมถึงค่าใช้จ่ายเพิ่มเติมที่เกิดขึ้นในทางตรงทางอ้อม ทั้งในช่วงก่อน หลัง และระหว่างเดินทางท่องเที่ยว เช่น การเจ็บป่วย การถูกทำร้าย การสูญหาย ความล่าช้า ค่าตัวเครื่องบิน ค่าพาหนะ ค่าอาหารหรืออุบัติเหตุ**
- ทางบริษัทขอสงวนสิทธิ์ไม่รับผิดชอบต่อความเสียหายใดที่เกิดขึ้นมาจากเหตุสุดวิสัยหรือเหตุการณ์ที่อยู่นอกเหนือการควบคุมของบริษัทฯ เช่น การดำเนินงานของสายการบินหรือสนามบิน การนัดหยุดงาน ภัยธรรมชาติ ภัยสงคราม การจลาจล การประท้วง การชุมนุม หรือเหตุการณ์อื่นใดที่อยู่นอกเหนือการควบคุมของทางบริษัท ทั้งนี้ทางบริษัทไม่รับผิดชอบต่อความเสียหายที่เกิดจากสายการบิน เช่น เที่ยวบินล่าช้า การยกเลิกเที่ยวบิน รวมถึงค่าใช้จ่ายเพิ่มเติมที่เกิดขึ้นในทางตรง ทางอ้อม ทั้งในช่วงก่อน หลัง และระหว่างเดินทางท่องเที่ยว เช่น การเจ็บป่วย การถูกทำร้าย การสูญหาย ความล่าช้า ค่าตัวเครื่องบิน ค่าพาหนะ ค่าอาหารหรืออุบัติเหตุ
- เนื่องจากรายการทัวร์นี้เป็นแบบเหมาจ่ายเบ็ดเสร็จ หากท่านสละสิทธิ์การใช้บริการใดตามที่ระบุในรายการหรือถูกปฏิเสธการเข้าประเทศไม่ว่าด้วยเหตุผลใด **ทางบริษัทขอสงวนสิทธิ์ไม่คืนเงินในทุกกรณี**
- เมื่อท่านได้ดำเนินการชำระเงินมัดจำหรือชำระค่าบริการเต็มจำนวน ไม่ว่าจะชำระผ่านตัวแทนของบริษัทหรือชำระโดยตรงกับบริษัท ทางบริษัทจะถือว่าท่านได้รับทราบและยอมรับเงื่อนไขตามที่กำหนด
- กำหนดการเดินทางอาจมีการเปลี่ยนแปลงได้ตามความเหมาะสม โดยบริษัทจะคำนึงถึงประโยชน์และความปลอดภัยของคณะผู้เดินทางเป็นสำคัญ
- บริษัทไม่รับผิดชอบในกรณีที่ถูกปฏิเสธการเข้าเมืองโดยเจ้าหน้าที่ตรวจคนเข้าเมือง
- สำหรับผู้โดยสารที่ไม่ได้ถือหนังสือเดินทาง (PASSPORT) ไทย หรือหนังสือเดินทางของบุคคลต่างด้าว ผู้โดยสารจะต้องรับผิดชอบในการดำเนินการเรื่องเอกสารวีซ่า (VISA) รวมถึงการแจ้งเข้า – ออกประเทศไทยด้วยตนเอง ทั้งนี้บริษัทจะไม่รับผิดชอบในกรณีที่ท่านถูกปฏิเสธการเข้า – ออกประเทศ โดยเจ้าหน้าที่ตรวจคนเข้าเมืองของประเทศไทยไม่ว่าด้วยเหตุผลใดก็ตาม
- เมื่อท่านได้ทำการจองรายการทัวร์ของบริษัทแล้ว ถือว่าท่านได้รับทราบ ยอมรับ และตกลงตามเงื่อนไขและรายละเอียดทั้งหมดที่ระบุไว้ในเอกสาร

บริษัทเฟซ ทราเวล แอนด์ ทัวร์

54/7 ซอยรามคำแหง 24/3 แขวงหัวหมาก เขตบางกะปิ กรุงเทพฯ 10240

Tel : 02-349-5705 ,085-396-3980,085-145-6705

E-mail : fez.travel@outlook.com www.feztravels.com

บริษัทท่องเที่ยวที่ไว้ใจได้เป็นสิ่งสำคัญที่ช่วยให้การเดินทางของคุณเป็นไปอย่างราบรื่นและปลอดภัย

บริการกรุ๊ปเหมา จอยทัวร์ กรุ๊ปส่วนตัว ดูนาน สัมผัสทั้งในและต่างประเทศ ทุกเส้นทาง



PV-RUSAUR01 -WY

UPDATE 07 MAY 2026



แผน ประกันภัย

ข้อตกลงคุ้มครอง (INSURING AGREEMENT)



รายการคุ้มครอง

จำนวนเงินเอา
ประกันภัย (บาท)
SUM INSURED (BHT.)

1. เสียชีวิต สูญเสียอวัยวะ สายตา หรืออวัยวะพิการสิ้นเชิง อ.บ.1 ต่อคน PA. 1: Loss of life, dismemberment, loss of sight or total permanent disability per person	1,000,000
2. การรักษาพยาบาลต่ออุบัติเหตุแต่ละครั้งต่อคนหรือต่อระยะเวลาการเดินทาง คุ้มครองไม่เกิน PA. 2: Medical expenses due to accident, limit per person and per period of Insurance	500,000
2.1) การเคลื่อนย้ายผู้ป่วยกลับภูมิลำเนาหรือสถานพยาบาลจากกรณีอุบัติเหตุ การเดินทางกลับประเทศหรือโรงพยาบาลที่เหมาะสมในประเทศ รวมถึงการเดินทางด้วยรถพยาบาลจากจุดเกิดเหตุไปยังสถานพยาบาลขณะอยู่ในต่างประเทศ (รวมอยู่ในค่ารักษาพยาบาล ข้อ 2) Evacuation expense from injury, return transport of insured to residence or to suitable hospital closest to residence, incl. appropriate car ambulance from event place to hospital (included in no.2 sum insured)	100,000
2.2) การรักษาพยาบาลอันเนื่องมาจากการก่อการร้าย ต่ออุบัติเหตุแต่ละครั้ง ต่อคน หรือต่อระยะเวลาการเดินทาง (รวมอยู่ในค่ารักษาพยาบาล ข้อ 2) Medical Expenses due to Act of Terrorism, limit per person and per period of Insurance, (included in no.2 sum insured)	30,000
2.3) คุ้มครองพิเศษค่ารักษาพยาบาลจากอุบัติเหตุจากการเล่นสกี การดำน้ำ (snorkeling) ผู้โดยสารเรือเร็ว กล้วยเรือเร็ว เจ็ทสกี เรือลากร่ม และเซิร์ฟบอร์ด ต่ออุบัติเหตุแต่ละครั้ง ต่อคน หรือต่อระยะเวลาการเดินทาง (รวมอยู่ในค่ารักษาพยาบาล ข้อ 2) Special coverage: Medical expenses arising from accident from skiing, snorkeling, speed boat, banana boat, jet ski, parasailing (pulled by speed boat), sea walker, per each accident (included in no.2 sum insured)	คุ้มครอง Covered
3. ค่าใช้จ่ายในการขนส่งศพกลับภูมิลำเนา คุ้มครองไม่เกิน PA. 3: Repatriation expense for mortal remains	100,000
4. อาหารเป็นพิษ คุ้มครองไม่เกิน PA. 4: Food poisoning	100,000
5. ชดเชยรายได้รายวันในกรณีเข้ารับรักษาพยาบาลผู้ป่วยในจากอุบัติเหตุในและต่างประเทศต่อวัน (สูงสุด 30 วัน) PA. 5: Hospitalization benefit from injury - domestic and outbound per day (max 30 days)	800

