



บริษัทเฟซ ทราเวล แอนด์ ทัวร์

54/7 ซอยรามคำแหง 24/3 แขวงหัวหมาก เขตบางกะปิ กรุงเทพฯ 10240

Tel : 02-349-5705 .085-396-3980,085-145-6705

E-mail : fez.travel@outlook.com www.feztravels.com

บริษัทท่องเที่ยวที่ใส่ใจได้เป็นสิ่งที่สำคัญที่ช่วยให้การเดินทางของคุณเป็นไปอย่างราบรื่นและปลอดภัย
บริการกรุ๊ปเหมา จอยทัวร์ ครัวส่วนตัว ตุ๊กตา สโมสรทั้งในและต่างประเทศ ทุกเส้นทาง



SCAN ME

Legacy EGYPT

ทัวร์อียิปต์ดีดี



PV-CAI-WY

8วัน 6คืน



ไคโร อาบูซิมเบล อัสวาน

นอนเรือสำราญ + บินภายในประเทศ

เดินทาง : พฤษภาคม - พฤศจิกายน 69

เริ่มต้น

89,988.-

บาท/ท่าน

พักโรงแรม 4 ดาว 3 คืน + เรือสำราญ 5 ดาว 3 คืน



น้ำหนักกระเป๋า
30 กก.



อาหาร
ครบทุกมื้อ



รวม
วีซ่าอียิปต์



รวมตั๋วเครื่องบิน
ภายในประเทศ



ประกัน
การเดินทาง



กำหนดการเดินทาง

มิถุนายน 2569
ถึง มีนาคม 2570

ไฮไลท์ทริป

- มหาพีระมิดแห่งกิซา
- ล่องเรือแม่น้ำไนล์
- อาบูซิมเบล
- วิหารคอมออมโบ
- วิหารฟีลา

เส้นทางการบิน	เวลาออกเดินทาง - เวลาถึงปลายทาง	เที่ยวบิน
สุวรรณภูมิ BKK - มัสกัต MCT	09.00 - 11.50	WY818
มัสกัต MCT - ไคโร CAI	14.40 - 18.00	WY405
ไคโร CAI - อัสวาน ASW	05.25 - 06.45	MS280
ลักซอร์ LXR - ไคโร CAI	21.10 - 22.20	MS269
ไคโร CAI - มัสกัต MCT	01.45 - 06.40	WY408
มัสกัต MCT - สุวรรณภูมิ BKK	08.40 - 17.45	WY815

ตารางการเดินทาง (นอนเรือ 3 คืน / นอนโรงแรมไคโร 3 คืน)					
วันที่	โปรแกรมท่องเที่ยว	อาหาร			โรงแรม
		เช้า	กลางวัน	เย็น	
1	สนามบินสุวรรณภูมิ - สนามบินมัสกัต - สนามบินไคโร	✈	✈	✓	Pyramids Resort by JAZ 4 ดาวหรือเทียบเท่า @ Cairo
2	ไคโร-พีระมิดกีซ่า- สฟิงซ์-แกรนด์ อียิปต์ มิวเซียม - พักไคโร	✓	✓	✓	Pyramids Resort by JAZ 4 ดาวหรือเทียบเท่า @ Cairo
3	ไคโร - บินภายใน-เมืองอัสวาน-เขื่อนอัสวาน - เสาหินโอเบลิสก์ - ล่องเรือไนล์โบราณ เฟลูดกะ - เรือสำราญ	✓	✓	✓	พักค้างคืนบนเรือ ระดับ 5 ดาว หรือเทียบเท่า
4	วิหารอานูชิมเบล - วิหารเนเฟอร์ตารี - วิหารคอมอมโบ-อัสวาน - เรือสำราญ	✓	✓	✓	พักค้างคืนบนเรือ ระดับ 5 ดาว หรือเทียบเท่า
5	เมืองเอ็ดฟู - วิหารเอ็ดฟู - เมืองลักซอร์ - วิหารลักซอร์ - ศูนย์กระดาษปาปิรุส - เรือสำราญ	✓	✓	✓	พักค้างคืนบนเรือ ระดับ 5 ดาว หรือเทียบเท่า
6	ลักซอร์ - หุบเขากษัตริย์ - วิหารฮัตเชปสุต - Colossi Memnon - วิหารคาร์นัค - บินภายในประเทศ - พักไคโร	✓	✓	✓	Pyramids Resort by JAZ 4 ดาวหรือเทียบเท่า @ Cairo
7	ไคโร - NMEC มิวเซียม - สุเหร่าโมฮัมหมัดอาลี - ศูนย์จำหน่ายน้ำหอม- ตลาดขานเอลคาลิลี - สนามบินไคโร	✓	✓	✓	✈
8	สนามบินมัสกัต - สนามบินสุวรรณภูมิ	✈	✈	—	—



รายละเอียดโปรแกรม

วันแรก : สหามบินสุวรรณภูมิ - สหามบินมัสกัต – สหามบินไคโร



05.30 น. คณะผู้เดินทางพร้อมกัน ณ สหามบินสุวรรณภูมิ อาคารผู้โดยสารขาออกระหว่างประเทศ ชั้น 4 ประตูทางเข้าที่ 4 เคาน์เตอร์สายการบินโอมาน แอร์ ซึ่งมีเจ้าหน้าที่บริษัทฯ คอยให้การต้อนรับ พร้อมอำนวยความสะดวกด้านสัมภาระแก่ท่าน



***** เที่ยวบินหรือเวลาอาจมีการเปลี่ยนแปลง ทั้งนี้ขึ้นอยู่กับสายการบินเป็นผู้กำหนด *****

ทางบริษัทฯ ขอสงวนสิทธิ์ในการจัดที่นั่งบนเครื่องบิน เนื่องจากบัตรโดยสารเครื่องบิน เป็นแบบหมู่คณะ การจัดที่นั่งเป็นระบบ RANDOM ไม่สามารถเลือกที่นั่งได้ และที่นั่งอาจจะไม่ได้นั่งติดกัน ทั้งนี้เป็นไปตามเงื่อนไขของสายการบินเป็นผู้กำหนด



09.00 น. ออกเดินทางโดยสายการบิน โอมาน แอร์ เที่ยวบินที่ "WY 818 (บริการอาหารและเครื่องดื่มบนเครื่อง พร้อมสิ่งอำนวยความสะดวกความบันเทิงครบครัน)

11.50 น. เดินทางถึงท่าอากาศยานมัสกัต ประเทศโอมาน เพื่อแวะเปลี่ยนเครื่อง

14.40 น. ออกเดินทางโดยสายการบิน โอมาน แอร์ เที่ยวบินที่ "WY 405

18.00 น. ถึงสหามบินนานาชาติกรุงไคโร เจ้าหน้าที่บริการด้าน VISA คอยอำนวยความสะดวกแก่คณะทัวร์ (เวลาท่องเที่ยวที่ประเทศไทย 4 ชั่วโมง) หลังจากผ่านพิธีการตรวจคนเข้าเมือง และศุลกากรแล้ว รับสัมภาระกระเป๋าเดินทางและทำธุระส่วนตัว นำท่านขึ้นรถบัสปรับอากาศ นำท่านเดินทางสู่ตัวเมือง เมืองไคโร

คำ

📌 รับประทานอาหารค่ำ ณ ภัตตาคาร

วันที่สอง

- พีระมิดแห่งกิซ่า
- สฟิงค์
- แกรนด์มีวเซียม
- พักค้างคืนในโคโร



เช้า 📍 รับประทานอาหารเช้า ณ ห้องอาหารของโรงแรม

นำท่านชม **มหาพีระมิดกิซ่า** หรือ **THE GREAT PYRAMID OF GIZA** อายุเก่าแก่กว่า 5,000 ปี **ได้รับการยกย่องว่าเป็น 1 ใน 7 สิ่งมหัศจรรย์ของโลก** เป็นสถานที่ฝังพระศพของเมืองเลโทโพลิสโบราณ (ปัจจุบันคือกรุงไคโร) ครอบคลุมพื้นที่ 2,000 ตร.ม. บนที่ราบสูงทางทิศตะวันออกเฉียงใต้ เป็นที่ตั้งของมหาปิรามิด 3 องค์ ซึ่งองค์ฟาโรห์แห่งอียิปต์โบราณสร้างขึ้นเพื่อฝังพระศพของพระองค์เอง นับเป็นสิ่งก่อสร้างที่ยิ่งใหญ่และเก่าแก่ที่สุดของโลก ใช้เวลาก่อสร้างทั้งสิ้นประมาณ 30 ปี สร้างจากแท่งหินขนาดใหญ่ แต่ละก้อนหนักกว่า 2 ตัน หินแต่ละก้อนวางชิดติดกันแบบแนบสนิท แม้แต่กระดากก็สอดไม่ผ่าน ให้ท่านได้ชมความยิ่งใหญ่ของสิ่งก่อสร้างที่แสนมหัศจรรย์ ท่านจะพบกับพีระมิดที่กิซ่ามีอยู่สามหลังใหญ่ ๆ ดังนี้คือ โดยเรียงจากขวาไปซ้าย



- **พีระมิดของฟาโรห์คูฟู KHUFU** เป็นพีระมิดที่สูงที่สุด เดิมมีความสูง 146 เมตร ปัจจุบันสูง 138 เมตร เพราะส่วนยอดได้พังทลายไปบ้างจึงทำให้เตี้ยลงกว่าเดิมเล็กน้อย ฟาโรห์คูฟูเป็นฟาโรห์องค์ที่ 2 แห่งราชวงศ์ที่ 4 (2589-2566 ก่อนค.ศ.)
- **พีระมิดของฟาโรห์คาเฟร KHAFRE** เดิมมีความสูง 143 เมตร ปัจจุบันสูง 136 เมตร ฟาโรห์คาเฟรเป็นลูกชายของฟาโรห์คูฟูค ส่วนรูปแกะสลักหินที่มีลำตัวเป็นสิงโต มีศีรษะและใบหน้าเป็นมนุษย์ คือ สฟิงซ์ที่เชื่อว่าแกะสลักเป็นพระพักตร์ของฟาโรห์คาเฟรเจ้าของพีระมิดหลังนี้
- **พีระมิดของฟาโรห์เมนคูเร MENKAURE** มีขนาดเล็กที่สุด มีความสูง 65 เมตรและมีพีระมิดของราชินีอีกสามหลัง ฟาโรห์เมนคูเร คือลูกชายของฟาโรห์คาเฟรและเป็นหลานของฟาโรห์คูฟู)



จากนั้นนำท่านเดินทางสู่บริเวณลานชมวิว Panorama ท่านจะได้เห็นวิวปิรามิดในมุมกว้าง และเห็นปิรามิดเรียงตัวกันทั้ง 3 หลัง ให้ท่านได้ถ่ายภาพตามอัธยาศัย หรือท่านสามารถ ชี้อูฐ ชมทิวทัศน์รอบๆ โดยมีหมู่ปิรามิดเป็นฉากหลัง อิสระเดินเที่ยวตามอัธยาศัย

ค่าบริการทัวร์ไม่รวมวีซ่า ราคาประมาณ 20-25 USD ต่อท่านต่อหนึ่งตัว หรือสามารถสอบถามราคาอัปเดตอีกครั้งได้ที่หัวหน้าทัวร์หรือมัคคุเทศก์ท้องถิ่น



จากนั้นนำท่านเดินทางถ่ายภาพด้านหน้า **มหาสฟิงซ์ (THE GREAT SPHINX OF GIZA)** (ใช้ระยะเวลาเดินทางประมาณ 10 นาที) มหาสฟิงซ์ ตั้งอยู่ด้านหน้าของพีระมิดคาเฟเร ซึ่งเป็นส่วนหนึ่งของหมู่พีระมิดแห่งกิซา และยังเป็นสฟิงซ์ที่มีขนาดใหญ่ที่สุดในโลก แกะสลักจากหินหินธรรมชาติเพียงก้อนเดียว มีส่วนหัวเป็นพระพักตร์ของฟาโรห์และลำตัวเป็นสิงโต มีหน้าที่เปรียบเสมือนเป็นตัวแทนของกษัตริย์ และมีพลังพิเศษเพื่อปกป้องพระศพและทรัพย์สมบัติที่อยู่ภายในพีระมิด

(ค่าบริการไม่รวมค่าเข้าชมภายในตัวพีระมิด) ค่าใช้จ่ายในการเข้าชมพีระมิดโดยประมาณ 1500 ปอนด์อียิปต์ โดยสามารถตัดสินใจและซื้อเพิ่มได้ ณ จุดบริการจำหน่ายบัตร (รับเฉพาะบัตรเครดิต) หรือสอบถามได้ที่หัวหน้าทัวร์และมัคคุเทศก์ท้องถิ่น

เที่ยง **🍲 บริการอาหารกลางวัน ณ ภัตตาคารท้องถิ่น (อาหารจีน)**

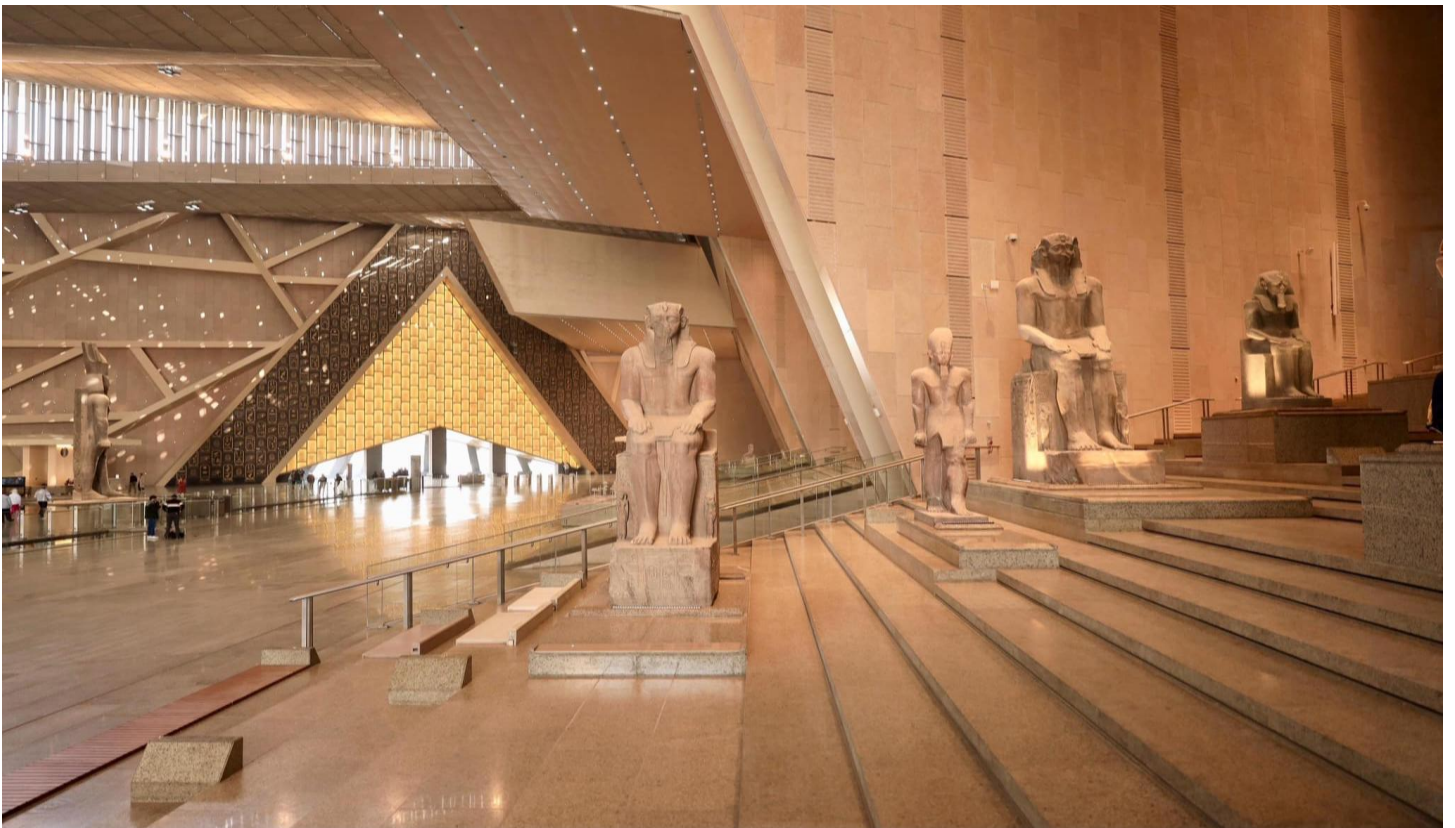
นำท่านเข้าสู่โลกแห่งอารยธรรมโบราณ ณ **“แกรนด์ อียิปต์ มิวเซียม” (THE GRAND EGYPTIAN MUSEUM)** พิพิธภัณฑ์โบราณคดีขนาดใหญ่และทันสมัยระดับโลก ตั้งอยู่ใกล้กับพีระมิดแห่งกิซา รวบรวมโบราณวัตถุกว่า 100,000 ชิ้น จัดแสดงด้วยเทคโนโลยีสมัยใหม่ ผสมผสานประวัติศาสตร์กับสถาปัตยกรรมอย่างลงตัว

เริ่มต้นความประทับใจด้วยรูปปั้นฟาโรห์รามเสสที่ 2 ขนาดมหึมา ณ โถงใหญ่ ก่อนนำท่านชมภายในที่ออกแบบเป็นลำดับ เข้าใจง่าย พร้อมมุมมองที่สามารถเห็นพีระมิดแห่งกิซาได้อย่างใกล้ชิด สัมผัสบรรยากาศอันยิ่งใหญ่ของอารยธรรมอียิปต์โบราณได้อย่างเต็มอิ่ม ช่วยเติมเต็มประสบการณ์การท่องเที่ยวให้สมบูรณ์แบบยิ่งขึ้น





ไฮไลต์สำคัญของ Grand Egyptian Museum คือการจัดแสดงสมบัติของฟาโรห์ Tutankhamun แบบครบชุดมากที่สุดในโลก กว่า 5,000 ชิ้น อันล้ำค่าและหาชมได้ยาก ดึงดูดใจกับโถงบันไดใหญ่ (Grand Staircase) ที่จัดแสดงประติมากรรมฟาโรห์ขนาดมหึมา พร้อมชมวิวพีระมิดแห่งกิซาจากภายในอาคาร และห้องจัดแสดงที่แบ่งตามยุคสมัย ตั้งแต่ยุคก่อนราชวงศ์จนถึงยุคกรีก-โรมัน



ค่า บริการอาหารเย็น ณ ภัตตาคาร

ที่พัก นำท่านเข้าสู่ที่พัก PYRAMIDS RESORT BY JAZ 4 ดาวหรือเทียบเท่า @ CAIRO

วันที่สาม

- บินภายในประเทศ
- อัสวาน/เขื่อนอัสวาน
- เสาคินโอเบลิสก์
- ล่องเรือใบโบราณ
- เฟลัคกะ
- พักเรือสำราญ



เช้าวรู่ | บริการอาหารเช้าจากโรงแรมที่พัก (Breakfast Box)

หลังอาหารนำคณะเดินทางไปสนามบินโครเพื่อเดินทางไปเมืองอัสวาน ASWAN

เที่ยวบินภายในประเทศ	เวลาออกเดินทาง	เวลาถึงปลายทาง	เที่ยวบิน
CAI-ASW	05.25	06.45	MS280

เที่ยวบินภายในประเทศอาจเปลี่ยนแปลงได้ตามความเหมาะสม ทั้งนี้บริษัทของสงวนสิทธิ์ในการเปลี่ยนแปลงโดยมิต้องแจ้งให้ทราบล่วงหน้า โดยยึดถือตามเวลาของสายการบิน , โปรแกรมท่องเที่ยว, ตารางเดินเรือล่องแม่น้ำไนล์เป็นหลัก

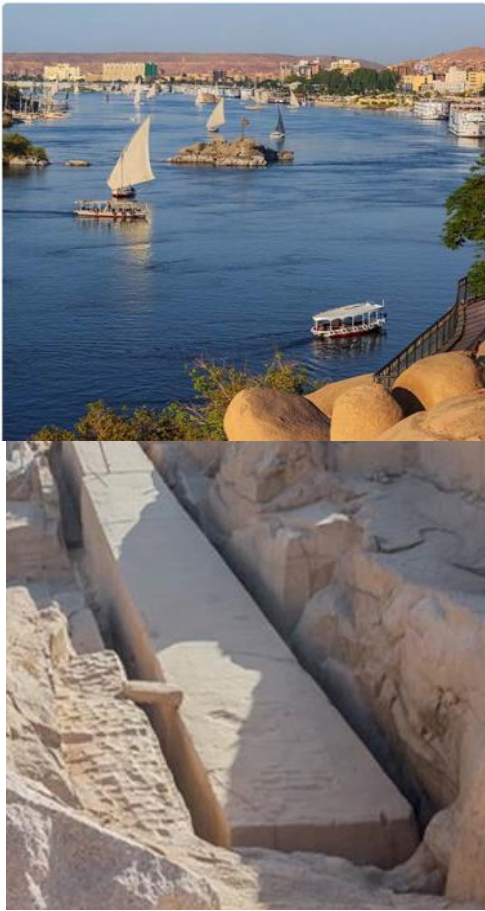
05.25 น. ✈️ ออกเดินทางโดยสายการบิน อียิปต์ แอร์ เที่ยวบินที่ MS 280

***** เที่ยวบินภายในประเทศ บริษัทของสงวนสิทธิ์ในการเปลี่ยนแปลงตามความเหมาะสม *****
(จำกัดน้ำหนักกระเป๋า 1 ใบ ไม่เกิน 23 กิโลกรัม)

06.45 น. เดินทางถึงสนามบินเมืองอัสวาน



นำทุกท่านเดินทางสู่ **วิหารฟิเล (PHILAE TEMPLE TEMPLE OF ISIS)** ตั้งอยู่เมืองอัสวาน ประเทศอียิปต์ เป็นวิหารที่สร้างขึ้นเพื่อบูชาเทพีไอซิส เป็นวิหารที่มีความสำคัญและงดงามมาก ในอดีตวิหารนี้เคยถูกสร้างขึ้นบนเกาะฟิเลกลางแม่น้ำไนล์ แต่เมื่อเขื่อนอัสวานสร้างเสร็จ วิหารทั้งวิหารก็จมอยู่ใต้อ่างน้ำ นานาชาติจึงเข้ามาช่วยเหลือโดยการทำท่ำนบกั้นน้ำ และค่อยๆย้ายหินทีละก้อนขึ้นมาสร้างวิหารแห่งใหม่ที่เกาะอาากิลเกียแทนที่วิหารเดิมแห่งนี้



นำท่านไปแวะถ่ายรูป **เขื่อนยักษ์อัสวาน** หรืออีกชื่อหนึ่งเรียกว่า **ASWAN HIGH DAM** สร้างขึ้นในปี ค.ศ. 1960 เพื่อ ช่วยให้มีน้ำหล่อเลี้ยงไร่นาตลอดปี อีกทั้งยังใช้พลังน้ำเพื่อผลิตกระแสไฟฟ้าเพื่อให้เพียงพอับความต้องการของคนทั้งประเทศ และเพื่อป้องกันน้ำไหลท่วมจากแม่น้ำไนล์เวลผนตกหนัก ซึ่งเขื่อนนี้มีความยาวประมาณ 3,830 เมตร ซึ่งนักท่องเที่ยวสามารถมองเห็นทะเลสาบที่เกิดจากการสร้างเขื่อนสร้างแม่น้ำไนล์ คือ **ทะเลสาบหัสเซอร์ (NASSER)** มีความลึกประมาณ 80 เมตรและกว้าง 10-16 เมตร

จากนั้นนำท่าน **ชมเสาหินโอเบลิสก์ OBELISK** แกะสลักจากหน้าผาซึ่งยังไม่แล้วเสร็จ (The Unfinished Obelisk) เป็นแท่งหินมหึมาที่สกัดเกือบเสร็จแล้ว แต่มีรอยราวจึงทิ้งค้างไว้เช่นนั้น แท่งหินนี้เป็นของพระนางฮัทเชปซุท หากไม่แตกร้างจะเป็นเสาโอเบลิสก์ที่สูง 41 เมตรหนัก 1,200 ตัน เสาโอเบลิสก์นี้เป็นอนุสาวรีย์ชนิดหนึ่งของอียิปต์โบราณ สร้างเพื่อบูชาแด่เทพอามุน-รา หรือสุริยเทพ **จากนั้นเดินทางต่อไปยัง เรือที่พัก เช็คอินท์เข้าสู่เรือที่พัก**

เที่ยง **📍 บริการอาหารกลางวัน ณ ภัตตาคารบนเรือ**

นำท่านเปลี่ยนบรรยากาศลงเรือใบโบราณ ล่องไปตามแม่น้ำไนล์ หรือที่เรียกกันว่า **เรือเฟลัคคะ (Felucca)** นำท่านเช็คอินลง เรือสำราญที่พักซึ่งเป็นเรือสำราญขนาดใหญ่ อีระแพ็คผ่อนตามอริยาศัย

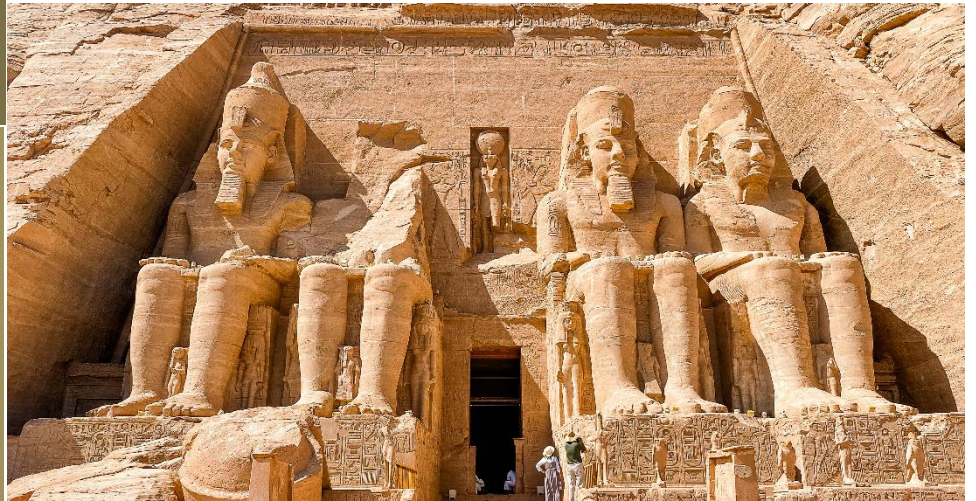


ค่ำ **📍 บริการอาหารค่ำบนเรือ (บุฟเฟต์)**

ที่พัก **เรือสำราญ ADONIS NILE CRUISE** **ระดับมาตรฐาน 5 ดาว หรือเทียบเท่า**

วันที่สี่

- วิหารอาบูซิมเบล
- วิหารเนเฟอร์ตารี
- วิหารคอมอมโบ
- อัสวาน
- พักเรือสำราญ



เช้าตรู่

Morning Call

04.30 น. นำท่านเดินทางโดยรถบัสปรับอากาศ มุ่งหน้าสู่ วิหารอาบูซิมเบล โดยระยะทางกว่า 290 กม.ใช้เวลาเดินทางประมาณ 3 ชม. (อาหารเช้าบริการจากทางเรือ Breakfast Box บริการระหว่างเดินทาง)



นำท่านชมมหาวิหารอาบูซิมเบล **ABU SIMBEL TEMPLE** ซึ่งประกอบด้วยวิหารใหญ่ของ ฟาโรห์รามเสสที่ 2 และวิหารของ เนเฟอร์ตารี ซึ่งเป็นมเหสีที่รักของพระองค์ วิหารอาบูซิมเบลงดงามยิ่งใหญ่มากและมีชื่อเสียงโด่งดังไปทั่วโลกเพราะเมื่อมีการสร้างเขื่อนขนาดใหญ่ที่อัสวาน ทำให้วิหาร 17 แห่งจมอยู่ใต้น้ำ จนองค์การยูเนสโกต้องมาช่วยยกให้และมหาวิหารอาบูซิมเบลก็ถูกยกขึ้นสูงจากพื้นดิน 65 เมตร ซึ่งเป็นงานที่ยากมาก ใช้เวลาทั้งสิ้น 4 ปี สิ้นค่าใช้จ่าย 40 ล้านดอลลาร์สหรัฐ ภายในวิหารใหญ่มีห้องบูชาและมีรูปสลัก 4 องค์หนึ่งอยู่หนึ่งไหนั้นคือ ฟาโรห์รามเสสที่ 2 พร้อมด้วยเทพเจ้าต่างๆ อีก 3 องค์ และทุกปีวันที่ 22 ก.พ. และวันที่ 22 ต.ค. ลำแสงแรกของพระอาทิตย์จะสอดส่องเข้าไปส่องรูปสลัก และว่ากันว่าวันที่ 22 ก.พ. ตรงกับวันประสูติของฟาโรห์รามเสสที่ 2 ขณะที่วันที่ 22 ต.ค. ตรงกับวันขึ้นครองราชย์ของพระองค์ แสดงให้เห็นถึงความเจริญทางวิทยาการทางการคำนวณของชาวอียิปต์โบราณ

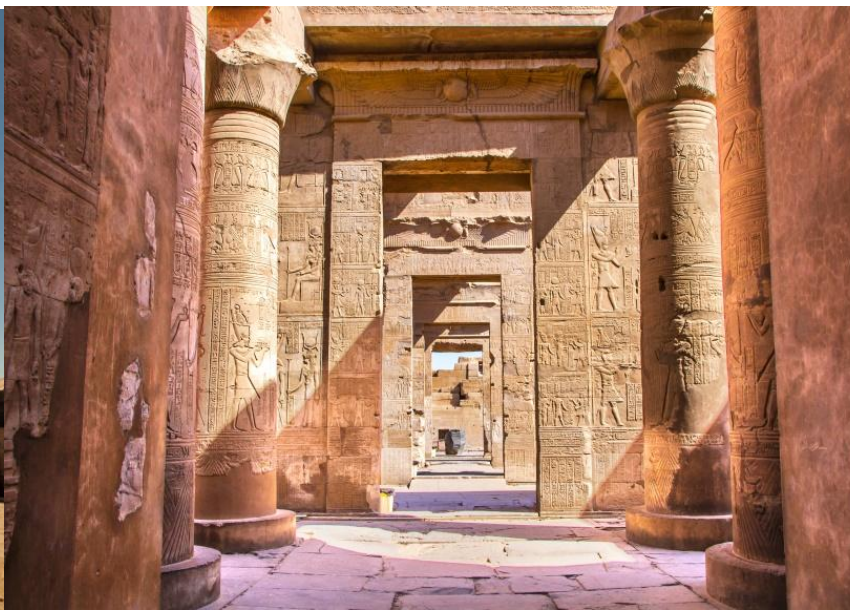
จากนั้นนำท่านออกเดินทางกลับสู่เมืองอัสวาน ตามเส้นทางเดิม ใช้เวลาเดินทางประมาณ 3.5 ชม.

เที่ยง ๑๐ บริการอาหารกลางวัน ณ ภัตตาคารบนเรือ



ระหว่างนี้เรือจะค่อย ๆ แล่นออกจากท่ามุ่งหน้าสู่ **คอม ออมโบ** เมืองเล็กๆ ที่อยู่ระหว่างเมืองอัสวานและเอ็ดฟู ที่ตั้งอยู่ติดริมแม่น้ำไนล์ บ้านเรือนส่วนใหญ่สูงเพียง 1 หรือ 2 ชั้น ระหว่างทางผ่านแหล่งเพาะปลูกที่สำคัญริม

นำท่านชม วิหารคอมอมโบ (KOM OMBO TEMPLE) เป็นวิหารที่สร้างขึ้นเพื่อบูชาเทพเจ้า ตั้งอยู่บนเนินเขาเล็กๆ ที่ล้าออกมาถึงแม่น้ำไนล์ สามารถเห็นวิวของแม่น้ำไนล์อันงดงาม คำว่า “คอม” เป็นภาษาอาหรับ หมายถึงภูเขาเล็กๆ วิหารนี้เกือบเป็นวิหารอะโครโพลิสของกรีก หินที่ใช้สร้างแตกต่างกับวิหารอื่นๆ อาจเป็นเพราะถูกปกคลุมด้วยทรายเป็นเวลานานการวางแบบของพื้นที่แปลกและเป็นเฉพาะตัว เป็นวิหารของเทพเจ้าสององค์ คือ เทพโซเบค (SOBEK) เทพเจ้าแห่งความอุดมสมบูรณ์ มีรูปร่างเป็นมนุษย์แต่เศียรเป็นจระเข้ และ เทพเจ้าฮาโรเอริส (HAROERIS) เทพเจ้าแห่งการแพทย์อียิปต์โบราณ วิหารนี้สร้างบนเนินเขาริมฝั่งแม่น้ำไนล์ เป็นบริเวณที่มีจระเข้ชุกชุมในสมัยโบราณ วัดนี้จึงบูชาเทพโซเบก ซึ่งมีหัวเป็นจระเข้ และมีจระเข้มีงมีเก็บรักษาไว้ **ชมภาพแกะสลักพระนางคลีโอพัตรา** ซึ่งเป็นรูปแบบของเครื่องแต่งกายในการทำภาพยนตร์ และภาพแกะสลักที่สำคัญ คือ **ภาพแกะสลัก การแพทย์แผนโบราณ** โดยเฉพาะภาพการคลอดลูกของหญิงอียิปต์โบราณ และปฏิทินโบราณ มีร้านค้ามากมายตั้งอยู่ตลอดแนวท่าเรือ ชายเสื่อผ้าและสินค้าพื้นเมือง ล่องเรือไปยังเมืองอัสวาน



ค่ำ ๑๐ บริการอาหารเย็น ณ ภัตตาคารบนเรือ

ที่พัก เรือสำราญ **ADONIS NILE CRUISE** ระดับมาตรฐาน 5 ดาว หรือเทียบเท่า

วันที่ห้า

- เอ็ดฟู
- นั่งรถม้าชมวิหารเอ็ดฟู
- ลุกซอร์
- พักผ่อนตามอัยยาศัยบนเรือ



05.00 น. เรือจอดเทียบท่า เมืองเอ็ดฟู



06.00 น. นำท่าน **นั่งรถเทียมม้าไปชม วิหาร**

เอ็ดฟู (TEMPLE OF EDFU) ซึ่งได้รับการยกย่องว่า เป็นวิหารอียิปต์โบราณที่ยังคงสภาพสมบูรณ์ที่สุด ตั้งอยู่ศูนย์กลางของบริเวณที่อยู่อาศัย สร้างขึ้นเพื่อบูชา เทพเจ้าฮอรัส (Horus) มีเศียรเป็นเหยี่ยว เป็นเทพเจ้าแห่งความดีและฉลาดรอบรู้ มองได้ไกลเหมือนตาเหยี่ยว อดีตวิหารถูกปกคลุมด้วยทรายเกือบถึงยอดดัวเสาและหัวเสาเป็นเวลานาน ปี ค.ศ. 1860 มีการขนทราย ปรากฏว่าตัววิหารยังแข็งแรงแน่นอน ขนาดของวิหารยาว 137 เมตร มีเสาใหญ่แบบไพรอนที่วัดได้ 79 เมตรตรงด้านหน้าและสูง 36 ม. วิหารนี้มีขนาดใหญ่และสวยงาม (**กรุณาที่ปคนขับรถม้าท่านละ US\$ 1**)

จากนั้นได้เวลาอันสมควรนำทุกท่านขึ้นเรือเพื่อรับประทานอาหารเช้า

08.00 น. **บริการอาหารเช้า ณ ห้องอาหารบนเรือ**

จากนั้นเรือล่องไปตามแม่น้ำไนล์ อีสระพักผ่อนตามอัยยาศัยบนเรือ

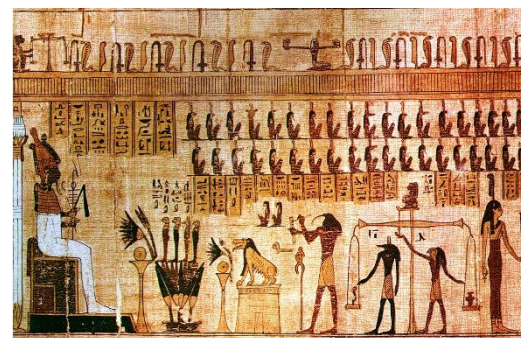


เที่ยง 10 | บริการอาหารกลางวัน ณ ภัตตาคารเรือ

ชมเมืองลักซอร์ เมืองที่มีความสำคัญต่อประวัติศาสตร์ของอียิปต์อีกแห่งหนึ่ง ตั้งอยู่ติดแม่น้ำไนล์ทางตอนกลางของประเทศ อยู่ห่างจากกรุงไคโรราว 650 กิโลเมตรชมบรรยากาศโดยรอบ วิถีชีวิตผู้คน และ**เข้าชมวิหารลักซอร์ LUXOR TEMPLE** มาจากภาษาอารบิก ที่แปลเป็นไทยว่า “บ่อมปราการ” วิหารลักซอร์สร้างโดยฟาโรห์อาเมนโฮเทปที่ 3 คาดกันว่าวิหารแห่งนี้เป็นพระราชวังมากกว่าศาสนสถาน เนื่องจากมีรูปสลักการทำศึกสงครามประดับอยู่ภายใน ได้รับการบูรณะจากองค์ฟาโรห์หลายพระองค์ โดยเฉพาะจากฟาโรห์รามเสสที่ 2



นำท่านเข้าชม **ศูนย์ผลิตและจำหน่ายกระดาษปาปิรุส (PAPYRUS AND COTTON SHOPS)** ซึ่งเป็นกระดาษชนิดแรกของโลกทำจาก ต้นกก (PAPYRUS) ใช้บันทึกข้อความสรรเสริญเทพเจ้าและเหตุการณ์สำคัญต่างๆ นักประวัติศาสตร์เชื่อว่า มีการใช้กระดาษที่ทำจากปาปิรุสมาตั้งแต่ปฐม ราชวงศ์ของอียิปต์ หรือราวๆ 3,000 ปีก่อนคริสตกาล



ค่ำ 10 | บริการอาหารเย็น ณ ห้องอาหารบนเรือ

ที่พัก เรือสำราญ ADONIS NILE CRUISE ระดับมาตรฐาน 5 ดาว หรือเทียบเท่า

วันที่หก

- หุบเขากษัตริย์
- วิหารอัทเซฟซุต
- อหุสาวรีย์แห่งเมมนอน
- วิหารคาร์นัค
- บินภายในประเทศ
- ไคโร



OPTIONAL TOUR: HOT AIR BALLOON

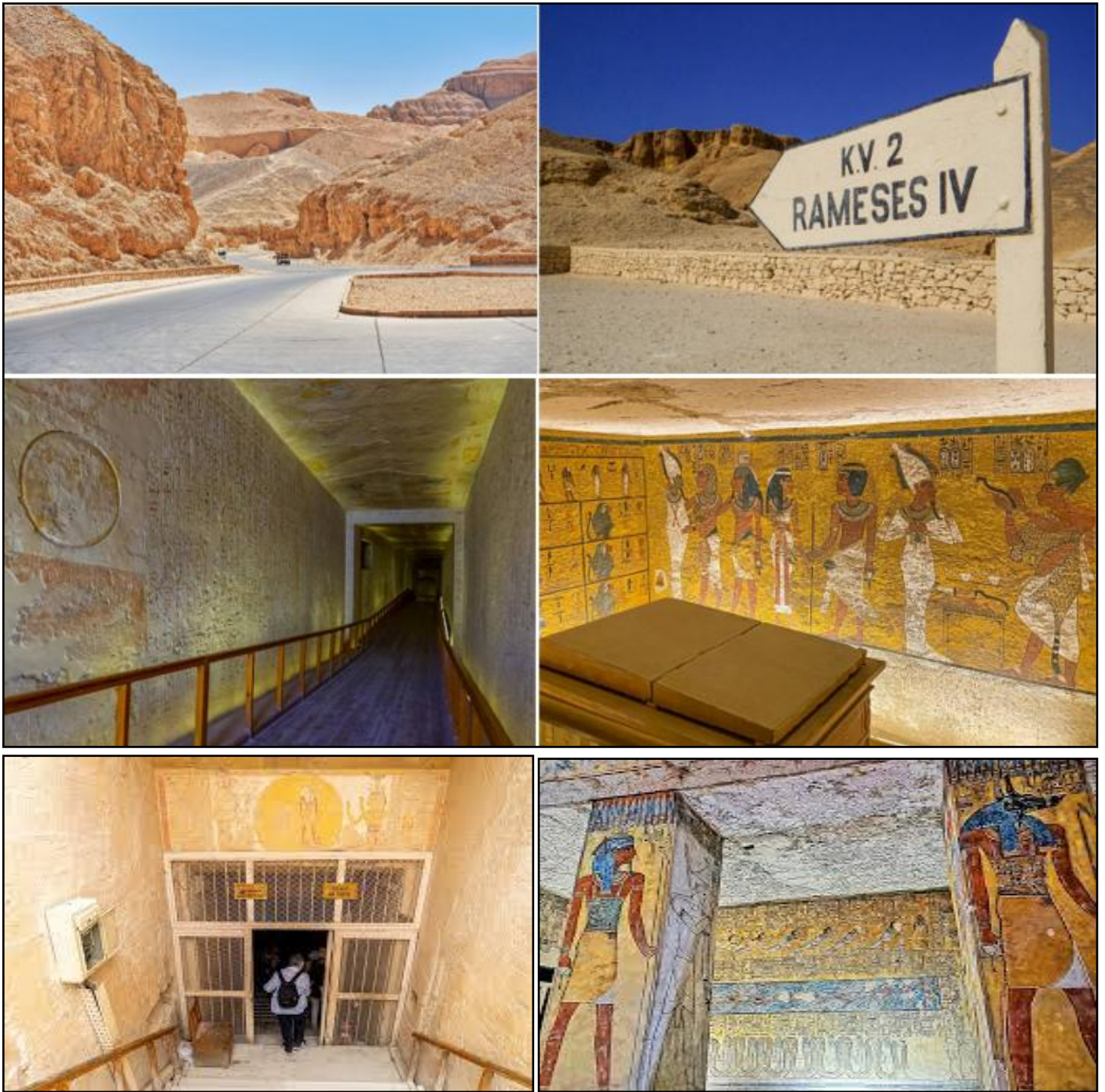
บอลลูนที่เมืองลักซอร์เป็นอีกหนึ่งกิจกรรมเป็นที่นิยมของนักท่องเที่ยว ที่ต้องการชมทัศนียภาพของเมืองลักซอร์และหุบเขากษัตริย์ (อัตราค่าบริการยังไม่รวมในค่าบริการทัวร์) หากท่านสนใจสามารถติดต่อสอบถามเพิ่มเติมได้ที่หัวหน้าทัวร์ หรือมัคคุเทศก์ท้องถิ่น อัตราค่าบริการโดยประมาณ ท่านละ**150-180 USD** (ราคาอาจมีการเปลี่ยนแปลงขึ้นอยู่กับฤดูกาลท่องเที่ยว)



เช้า บริการอาหาร ณ ห้องอาหารของเรือ

นำท่านออกเดินทางโดยรถบัสปรับอากาศ เดินทางเข้าไปฝั่งตะวันตกของแม่น้ำไนล์ **เวสต์แบงก์ (WEST BANK)** หรือ นครธีบส์ในสมัยอียิปต์โบราณ อดีตเชื่อว่าเป็นนครของผู้วายชนม์ (NECROPOLIS OF THEBES) เต็มไปด้วยโบราณสถานสำคัญ ปัจจุบันเป็นแหล่งท่องเที่ยวขนาดใหญ่ของประเทศ ชม **หุบผากษัตริย์ (VALLEY OF THE KINGS)** เป็นที่ฝังพระศพของฟาโรห์กว่า 63 พระองค์ ตั้งอยู่ที่เทือกเขาที่บัน ท่านสามารถเลือกเข้าชมได้ 3 สุสานด้านหน้าทางเข้าสู่สุสานมีลักษณะคล้ายปลายยอดปิรามิด เสมือนการฝังอยู่ที่ปิรามิด สุสานแต่ละแห่งมีขนาดแตกต่างกันตามระยะเวลาครองราชย์ เริ่มสร้างเมื่อขึ้นครองราชย์และปิดเมื่อสิ้นพระชนม์ ภายในตกแต่งด้วยจิตรกรรมสีสังดงามราวกับเฟิงวาดเสร็จ

**** (สุสานของฟาโรห์ตุตันคาเมน (KV62) ไม่รวมอยู่ในค่าบริการ กรุณาสอบถามเพิ่มเติมจากหัวหน้าทัวร์ หรือมัคคุเทศก์ท้องถิ่น ค่าบัตรเข้าชมโดยประมาณ ท่านละ 700-720 อียิปต์ปอนด์)****



จากนั้น **นำท่านชม วิหารฟาโรห์ฮัตเชปซุต (TEMPLE OF QUEEN HATSHEPSUT)** เป็นวัดที่ตั้งอยู่ใกล้หุบเขาแห่งกษัตริย์และปัจจุบันถือว่าเป็นหนึ่งในสิ่งมหัศจรรย์ที่ยิ่งใหญ่ของอียิปต์โบราณ วิหารแห่งนี้ออกแบบโดยสถาปนิก “เซนเนมุต” และสร้างขึ้นเพื่อเป็นเกียรติแก่ฟาโรห์หญิงฮัตเชปซุต ที่รู้จักในนาม **“ราชินีมีเศรา”** ที่มีอายุยืนที่สุดของลัทธิอียิปต์ ฟาโรห์หญิงองค์เดียวในประวัติศาสตร์อียิปต์ ที่รุ่งเรืองมากในสมัยของพระองค์ เป็นสตรีที่ทรงอำนาจที่สุดในโลกยุคนั้น และทรงความสามารถด้านการปกครองยิ่งกว่าฟาโรห์บุรุษ ส่วนมากทรงเชี่ยวชาญด้านการปกครองและแสดงความเป็นผู้นำจนข้าราชการต่างประจักษ์ในความสามารถ นับเป็นบุคคลที่น่าสนใจที่สุด ฟาโรห์หญิงฮัตเชปซุต สตรีเหล็กอียิปต์



ชมอนุสาวรีย์แห่งเมมนอน (Colossi of Memnon) หรือสุสานของฟาโรห์อาเมนโฮเทปที่ 3 อดีตเคยใช้เป็นวิหารประกอบพิธีศพของอาเมนโฮเทปที่ 3 ประมาณ 2,000 กว่าปีก่อน เกิดเหตุแผ่นดินไหวอย่างรุนแรง ทำให้ตัววิหารพังลงมา เหลือเพียงรูปสลักหินทรายขนาดใหญ่ 2 รูป สูง 20 เมตร

เที่ยง

📍 บริการอาหารกลางวัน ณ ภัตตาคารท้องถิ่นนำท่าน **ชมมหาวิหารคาร์นัค GREAT**



TEMPLE OF KARNAK เป็นวิหารที่ใหญ่ที่สุดในโลก ตัววิหารหลังเดียวมีเนื้อที่ถึง 60 เอเคอร์ ซึ่งใหญ่พอที่จะนำโบสถ์ขนาดใหญ่ของยุโรปไปวางได้ถึง 10 หลัง มหาวิหารแห่งนี้เริ่มก่อสร้างในสมัยฟาโรห์ทุตโมซิสที่ 1 เพื่อถวายแด่เทพอมอน-รา เมื่อกว่า 3,600 ปีมาแล้ว หลังจากนั้น ฟาโรห์องค์ต่างๆ ก็เริ่มสร้างเพิ่มเติม ทำให้วิหารมีขนาดใหญ่ขึ้นอย่าง

มาก แต่เห็นความยิ่งใหญ่ของวิหารแล้ว ขอให้ทุกท่านลองจินตนาการดูว่าชาวอียิปต์โบราณใช้วิธีใดในการขนย้ายเสา และหิน พร้อมทั้ง การแกะสลักลงลาย ซึ่งเมื่อท่านเห็นความสูงแล้วก็จะยิ่งทำให้นึกไม่ออกก็เป็นได้ว่าเขาใช้วิธีทำอย่างไร ส่วนสำคัญที่สุดของที่นี่ก็คือ วิหาร AMON ซึ่งภายในจะมี **Great Hypostyle Hall** ห้องโถงที่มีเสาหินขนาดใหญ่ถึง 134 ต้น กินพื้นที่ถึง 6,000 ตารางเมตร ที่น่าอัศจรรย์ใจมากๆ ก็คือ เสาแต่ละต้นมีความสูงและกว้างใหญ่มาก โดยจะสลักอักษรภาพที่แสดงถึงวิถีชีวิต และกิจกรรมของฟาโรห์ที่เกี่ยวข้องกับเรื่องศาสนาและสงคราม เสาบางต้นตรงหัวเสามีรูปดอกปapyrusประดับเอาไว้



เย็น **📍 บริการอาหารเย็น ณ ภัตตาคารท้องถิ่น**

นำทุกท่านเดินทางไปยังสนามบินลุกซอร์เพื่อบินไปยังสนามบินไคโร

เที่ยวบินภายในประเทศ	เวลาออกเดินทาง	เวลาถึงปลายทาง	เที่ยวบิน
LXR- CAI	21.10	22.20	MS269

เที่ยวบินภายในประเทศอาจเปลี่ยนแปลงได้ตามความเหมาะสม ทั้งนี้บริษัทขอสงวนสิทธิ์ในการเปลี่ยนแปลงโดยมิต้องแจ้งให้ทราบล่วงหน้า โดยยึดถือตามเวลาของสายการบิน , โปรแกรมท่องเที่ยว, ตารางเดินเรือล่องแม่น้ำไนล์เป็นหลัก(จำกัดน้ำหนักกระเป๋า 1 ใบ ไม่เกิน 23 กิโลกรัม)

***** เที่ยวบินภายในประเทศ บริษัทขอสงวนสิทธิ์ในการเปลี่ยนแปลงตามความเหมาะสม *****

21.10 น. **✈️ ออกเดินทาง โดยสายการบิน อียิปต์ แอร์ เที่ยวบินที่ MS 269**

22.20 น. **เดินทางถึงสนามบินกรุงไคโร**

📍 นำท่านเข้าสู่ที่พัก PYRAMIDS RESORT BY JAZ 4 ดาวหรือเทียบเท่า

วันที่เจ็ด

- ไคโร
- NMEC มิวเซียม
- สุเหร่าโมฮัมหมัดอาลี
- ศูนย์ผลิตและจำหน่ายน้ำหอม
- ซ็อบบิงตลาดข่าน
- ส่งออกสนามบินไคโร



เช้า ๑๐ บริการอาหารเช้า ณ ห้องอาหารของโรงแรม

จากนั้นนำท่านเข้าชม พิพิธภัณฑ์อารยธรรมอียิปต์ หรือ **The National Museum of Egyptian Civilization** พิพิธภัณฑ์สมัยใหม่ที่ตั้งอยู่บริเวณฟุสต์ัต เมืองเก่าแก่แห่งแรกของอียิปต์อิสลามในกรุงไคโร พิพิธภัณฑ์แห่งนี้จัดแสดงเรื่องราวอารยธรรมอียิปต์อย่างครบถ้วน ตั้งแต่ยุคก่อนประวัติศาสตร์ ยุคฟาโรห์ กรีก-โรมัน คอปติก อิสลาม จนถึงยุคสมัยใหม่ โดยเน้นการเล่าเรื่องแบบเข้าใจง่าย ผ่านการจัดแสดงที่ทันสมัย แสง สี เสียง และสื่อมัลติมีเดีย **ไฮไลท์สำคัญคือ ห้องมัมมี่หลวง (ROYAL MUMMIES HALL)** ซึ่งจัดแสดงพระศพของกษัตริย์และราชินีผู้ยิ่งใหญ่ของอียิปต์โบราณ อาทิ รามเสสที่ 2 และ ราชินีฮัตเชปซุต ภายในห้องจัดแสดงออกแบบให้บรรยากาศสงบ ชрім และสมพระเกียรติ เสมือนการก้าวเข้าสู่สุสานหลวงในอดีตกว่า 3,000 ปี นอกจากนี้ยังมีโซนจัดแสดงวัตถุโบราณ เครื่องใช้ในชีวิตประจำวัน ศิลปะ เครื่องแต่งกาย และพัฒนาการทางสังคม วัฒนธรรม และศาสนา ที่สะท้อนความต่อเนื่องของอารยธรรมอียิปต์จากอดีตสู่ปัจจุบันอย่างชัดเจน พิพิธภัณฑ์แห่งนี้ยังเป็นสถานที่จัดขบวนพาเหรดมัมมี่หลวงอันยิ่งใหญ่ในปี 2021 ซึ่งถ่ายทอดสดไปทั่วโลก สร้างความภาคภูมิใจให้กับชาวอียิปต์และตอกย้ำความสำคัญของมรดกทางประวัติศาสตร์ระดับโลก



นำท่านเดินทางเข้าชม **สุเหร่า มุฮัมหมัด อาลี ปาชา (Mosque of Muhammad Ali Pasha)** เป็นอาคารทรงสี่เหลี่ยม สถาปัตยกรรมยุคออตโตมาน มีหอนาเรต์หรือหอเรียกสวดเป็นเสาสูงรูปแปดเหลี่ยม มี Blue Mosque ที่อิสตันบูลเป็นต้นแบบด้านนอกมีหอนาฬิกา



สุเหร่าแห่งนี้สร้างขึ้นเมื่อ ปี ค.ศ. 1830 โดย “มุฮัมหมัด อาลี ปาชา” ซึ่งเป็นผู้นำเอาความเจริญสมัยใหม่มาสู่ประเทศอียิปต์ โดยใช้เวลารสร้างถึง 18 ปีลักษณะเป็นสุเหร่าใหม่มาก สร้างบนพื้นที่สี่เหลี่ยมจัตุรัส กว้างด้านละ 41 เมตร มีกลุ่มโดมหรือหลังคากลมซ้อนกันลดหลั่นลงมาแบบตุรกี (Turkish style) โดมใหญ่สุดที่อยู่ตรงกลางนั้น สูงถึง 52 เมตร มีเส้นผ่าศูนย์กลาง 21 เมตร และถูกรายล้อม ไปด้วยหลังคาโค้งโดมใหญ่เล็กหลายลูก ทั้งนี้สุเหร่านี้สร้างในพื้นที่ของป้อมซีทาเดล (Citadel) ซึ่งเป็นป้อมปราการที่สร้างขึ้นเพื่อปกป้องกรุงไคโรในระหว่างสงครามครูเสด คนอียิปต์เรียกป้อมปราการนี้ว่า Al-Qala'a Al-Gabal (หรือ Al-Burge) หมายถึง ป้อมปราการที่อยู่บนยอดเขา บริเวณที่ก่อสร้างซีทาเดลเป็นชัยภูมิที่เหมาะสมเพราะเป็นจุดที่สามารถมองเห็นกรุงไคโรได้ทั้งเมืองและยากต่อการที่ศัตรูจะบุกเข้าโจมตี ซีทาเดลมีบริเวณกว้างและตั้งอยู่ภายในกำแพงที่แข็งแกร่ง



นำท่านแวะชม **ศูนย์ผลิตและจำหน่ายน้ำหอมชั้นนำของอียิปต์** ซึ่งกล่าวกันว่าในการทำน้ำหอมนี้มีสืบทอดมาตั้งแต่สมัยพระนางคลีโอพัตรา และที่นี่ยังเป็นศูนย์กลาง แหล่งผลิตหัวน้ำหอมขนาดใหญ่ ให้น้ำหอมแบรนด์เนมต่าง ๆ หลายแบรนด์อีกด้วย



จากนั้นนำท่านเดินทางสู่ **ตลาดข่านเอลคาลิลี** (KHAN EL KHALILI) ตลาดข่าน เอล คาลิลี (Khan El Khalili Bazaar) ประเทศอียิปต์ เป็นตลาดสไตล์อาหรับโบราณ อายุกว่า 600 ปี ถูกสร้างขึ้นครั้งแรกในช่วงปลายศตวรรษที่ 14 (ค.ศ. 1382-1389) โดย Jaharkas al-Khalili เดิมทีพื้นที่ตรงนี้ เป็นสุสานของราชวงศ์ฟาติมิด ต่อมาได้มีการเคลื่อนย้ายกระดูกและสร้างอาคารพาณิชย์ขึ้น ตลาดขายของพื้นเมือง และสินค้าที่ระลึกที่ใหญ่ที่สุดในกรุง ไคโร ท่านสามารถเลือกซื้อของพื้นเมืองสวยๆ มากมาย ไม่ว่าจะเป็นขวดน้ำหอมที่ทำด้วยมือ สินค้าต่างๆ เครื่องทองรูปพรรณ และเพชรพลอย ลวดลายแบบอาหรับ พรหม และของที่ระลึกพื้นเมืองต่างๆ

บริการอาหารเย็น และเครื่องดื่มท้องถิ่น (อาหารไทย)

นำท่านออกเดินทางสู่สนามบินไคโร

วันที่แปด

- สนามบินไคโร
- สนามบินมัสกัต
- กรุงเทพฯ



- 01.45 น. เ็นไฟสู่ **ท่าอากาศยานนานาชาติมัสกัต** โดยสายการบินโอมาน แอร์ เที่ยวบินที่ **WY 408**
(ใช้เวลาบินประมาณ 3 ชั่วโมง 55 นาที)
- 06.40 น. เดินทางถึงสนามบินเมืองมัสกัต (แวะเปลี่ยนเครื่อง)
- 08.40 น. ออกเดินทางสู่ **ท่าอากาศยานนานาชาติสนามบินสุวรรณภูมิ** โดยสายการบินโอมาน แอร์ เที่ยวบินที่ **WY815** (ใช้เวลาบินประมาณ 6 ชั่วโมง 5 นาที)
(บริการอาหารและเครื่องดื่มบนเครื่องพร้อมสิ่งอำนวยความสะดวกความบันเทิงครบครัน)
- 17.45 น. เดินทางถึงกรุงเทพฯ โดยสวัสดิภาพ พร้อมความประทับใจในการบริการ

หมายเหตุ: โปรแกรมและรายละเอียดของการเดินทาง โรงแรม เที่ยวบิน ตารางเรือ อาจมีการเปลี่ยนแปลงหรือ สลับกันได้ตามความเหมาะสม ทั้งนี้ขึ้นอยู่กับ สภาพอากาศ การจราจร , เที่ยวบินล่าช้า,ภัยสงคราม และเหตุสุดวิสัย ต่างๆ ที่ไม่สามารถคาดการณ์ล่วงหน้า หรืออาจจะต้องรอกู้ปคอนเฟิร์มก่อนทำการจอง โดยทั้งนี้ บริษัทจะคำนึงถึง ประโยชน์และความปลอดภัย ความเหมาะสมของโปรแกรม ของผู้ร่วมเดินทางเป็นสำคัญ

บริษัทฯ ขอสงวนสิทธิ์ในการเปลี่ยนแปลงตามความเหมาะสม โดยมีจำเป็นต้องแจ้งให้ทราบล่วงหน้า**

อัตราค่าบริการ				
วันเดินทาง	ราคาผู้ใหญ่และ ราคาเตียงเสริม (พักห้องละ 2-3 ท่าน)	ราคาเด็ก เสริมเตียง **อายุไม่เกิน 6 ขวบ** (พักกับผู้ใหญ่ 2 ท่าน)	ราคาเด็ก ไม่เสริมเตียง **อายุไม่เกิน 6 ขวบ** (พักกับผู้ใหญ่ 2 ท่าน)	พักเดี่ยว เพิ่ม
เดือน พฤษภาคม 2569				
30 พ.ค.-06 มิ.ย. 2569	90,988.-	90,988.-	89,988.-	17,500.-
เดือน มิถุนายน 2569				
20 - 27 มิ.ย. 2569	89,988.-	89,988.-	88,988.-	17,500.-
เดือน กรกฎาคม 2569				
04 - 11 ก.ค. 2569	89,988.-	89,988.-	88,988.-	17,500.-
25 ก.ค.- 01 ส.ค.2569	90,988.-	90,988.-	89,988.-	17,500.-
เดือน สิงหาคม 2569				
08 - 15 ส.ค. 2569	90,988.-	90,988.-	89,988.-	17,500.-
22 - 29 ส.ค. 2569	89,988.-	89,988.-	88,988.-	17,500.-
เดือน กันยายน 2569				
05 - 12 ก.ย. 2569	89,988.-	89,988.-	88,988.-	17,500.-
19 - 26 ก.ย. 2569	89,988.-	89,988.-	88,988.-	17,500.-
เดือน ตุลาคม 2569				
10 - 17 ต.ค. 2569	92,988.-	92,988.-	91,9883.-	17,500.-
17 - 24 ต.ค. 2569	92,988.-	92,988.-	91,9883.-	17,500.-
เดือน พฤศจิกายน 2569				
07 - 14 พ.ย. 2569	89,988.-	89,988.-	88,988.-	17,500.-
21 - 28 พ.ย. 2569	89,988.-	89,988.-	88,988.-	17,500.-
เดือน ธันวาคม 2569				
5 - 12 ธ.ค. 2569	90,988.-	90,988.-	89,988.-	17,500.-
26 - 2 ม.ค. 2570	98,988.-	98,988.-	97,988.-	21,500.-
31 - 7 ม.ค. 2570	98,988.-	98,988.-	97,988.-	21,500.-
เดือน มกราคม 2570				
23 - 30 ม.ค. 2570	89,988.-	89,988.-	88,988.-	17,500.-

เดือน กุมภาพันธ์ 2570

6 – 13 ก.พ. 2570	90,988.-	90,988.-	89,988.-	17,500.-
20 – 27 ก.พ. 2570	90,988.-	90,988.-	89,988.-	17,500.-

เดือน มีนาคม 2570

6 – 13 มี.ค. 2570	90,988.-	90,988.-	89,988.-	17,500.-
20 – 27 มี.ค. 2570	90,988.-	90,988.-	89,988.-	17,500.-

***ไม่รวมค่าธรรมเนียมน้ำมันและภาษีสนามบินในกรณีที่สายการบินมีการปรับขึ้นราคา ***

หนังสือเดินทางต้องมีอายุเหลือใช้งานไม่น้อยกว่า 6 เดือน นับจากวันเดินทาง และมีหน้าที่เหลือไว้ประทับตราไม่น้อยกว่า 2 หน้า

**** กรณี ถือหนังสือเดินทางต่างชาติ โปรดสอบถามข้อมูลเพิ่มเติม ****

****ในกรณีที่ผู้โดยสาร มีไฟล์ทเดินทางภายในประเทศหรือระหว่างประเทศ ที่เกี่ยวข้องกับวันเดินทางที่ ท่านได้ทำการจองไว้กับทางบริษัทฯ กรุณาแจ้งให้กับทางเจ้าหน้าที่ทราบ ก่อนการชำระเงินค่าตั๋วดังกล่าว ถ้าเกิดข้อผิดพลาด ทางบริษัทฯ ขอสงวนสิทธิ์ในการรับผิดชอบทุกกรณี****



*** ราคานี้ยังไม่รวมค่าทิป ***
มัดคเคเทศ์กัท้องถึน/คนขับรถ/หัวหน้าท้อร์จากเมืองไทย/ 120 USD
ชำระค่าทิปไกด์+หัวหน้าท้อร์+คนขับรถ ที่สนามบิน ณ วันเดินทาง



หนังสือเดินทางต้องมีอายุเหลือใช้งานไม่น้อยกว่า 6 เดือน
นับจากวันเดินทางกลับถึงไทย
และมีหน้าที่เหลือไว้ประทับตราไม่น้อยกว่า 2 หน้า
** กรณี ถือหนังสือเดินทางต่างชาติ โปรดสอบถาม **



อัตรานี้รวม

- ✓ ค่าตัวเครื่องบินไป-กลับ ชั้นประหยัด (ECONOMY CLASS)
- ✓ ค่าระวางน้ำหนัก 30 กิโลกรัม 1 ใบ
ค่าที่พักโรงแรมที่ระบุในรายการระดับ 4 ดาว เรือสำราญระดับ 5 ดาวรวมทั้งสิ้น 6 คืน (พัก 2-3 ท่าน/ห้อง)
- ✓ **โรงแรมที่ระบุในโปรแกรม สามารถปรับเปลี่ยน วันที่เข้าพักได้ตามความเหมาะสม****
ค่าอาหารและเครื่องดื่มที่ระบุไว้ในรายการ
- ✓ ค่าโค้ชปรับอากาศรับ-ส่งสนามบิน และ รายการทัวร์ตลอดรายการ
- ✓ อัตราค่าเข้าชมสถานที่ที่ระบุไว้ในรายการ
- ✓ บริการนำดื่มบนรถวันละ 1 ขวด/ท่าน
- ✓ ประกันภัยในการเดินทางในกรณีเสียชีวิตเนื่องจากอุบัติเหตุคุ้มครองเป็นจำนวนเงิน 1,000,000 บาท ค่ารักษาพยาบาล 500,000 บาท (คุ้มครอง ผู้เอาประกันภัย อายุระหว่าง 6-75 ปี ในกรณีที่ผู้เอาประกันภัยอายุต่ำกว่า 6 ปี หรือ ระหว่าง 75-85 ปี คุ้มครอง 50 % ของจำนวนเงินเอาประกันภัย ทั้งนี้ขึ้นอยู่กับเงื่อนไขของกรมธรรม์ / ส่วนในกรณีที่ผู้เอาประกันภัยอายุสูงกว่า 85 ปี ทางบริษัทฯ ขอสงวนสิทธิ์ในการคุ้มครอง) วงเงินคุ้มครองอาหารเป็นพิษ (โดยแพทย์จะต้องระบุในใบรับรองแพทย์ว่า"อาหารเป็นพิษเท่านั้น")
ภาษีมูลค่าเพิ่ม 7 % และ ภาษีหัก ณ ที่จ่าย 3 %



อัตรานี้ไม่รวม

- ✗ ค่าซื้อตั๋ว รถม้าลาก ค่าเช่าที่ไม่ระบุไว้ในโปรแกรม
- ✗ ภาษีมูลค่าเพิ่ม 7 % และ ภาษีหัก ณ ที่จ่าย 3 %
- ✗ ทิปมัคคุเทศก์ท้องถิ่น/คนขับรถ/ค่าบริการบนเรือ/หัวหน้าทัวร์จากเมืองไทย (120 USD/ท่าน) ชำระที่สนามบินก่อนการเดินทาง)
- ✗ ค่าใช้จ่ายส่วนตัว หรือ ค่าใช้จ่ายอื่นๆ ที่ไม่ได้ระบุไว้ในโปรแกรม เช่น ค่าธรรมเนียมทำหนังสือเดินทาง, ค่าซักรีด, ค่าเครื่องดื่มที่สั่งเพิ่ม, ค่าโทรศัพท์ , ค่ามินิบาร์ , ค่าน้ำหนักกระเป๋าที่เกินกว่าทางสายการบินกำหนด, ค่ารักษาพยาบาล กรณีที่เกิดจากการเจ็บป่วยจากโรคประจำตัว, ค่ากระเป๋าเดินทางหรือของมีค่าที่สูญหายในระหว่างการเดินทาง เป็นต้น
- ✗ ค่าทำหนังสือเดินทางไทย / ค่าธรรมเนียมสำหรับผู้ถือพาสปอร์ตต่างชาติ(บางประเทศ)
- ✗ ค่าอาหารและเครื่องดื่มที่ไม่ได้ระบุไว้ในรายการ
- ✗ ค่าธรรมเนียมน้ำมันและภาษีสนามบิน ในกรณีที่สายการบินมีการปรับขึ้นราคา
- ✗ ค่าใช้จ่ายอันเกิดจากความล่าช้าของสายการบิน, อุบัติภัยทางธรรมชาติ, การประท้วง, การจลาจล, ภัยสงคราม, การนัดหยุดงาน, การถูกปฏิเสธไม่ให้ออกและเข้าเมืองจากเจ้าหน้าที่ตรวจคนเข้าเมือง

✓ ข้อควรรู้

01

เงื่อนไข การจองทัวร์

- งวดที่ 1 : สำรองที่นั่งจ่ายมัดจำ 50,000 บาท /ท่านภายใน 3 วันหลังจากที่มีการจอง (เพื่อเป็นการยืนยันการเดินทาง)
- ในช่วงเทศกาลปีใหม่และสงกรานต์ทางบริษัทขออนุญาติเก็บค่ามัดจำท่านละ 60,000บาท/ท่าน ภายใน 3 วันหลังจากที่มีการจอง (เพื่อเป็นการยืนยันการเดินทาง)
- พร้อมส่งรายชื่อและหน้าพาสปอร์ต/วีซ่า USA / วีซ่า Schengen/ ผู้ที่จะเดินทางทันที เพื่อทำวีซ่าอีอีพี (ซึ่งใช้เวลายื่น 30 – 45 วันก่อนการเดินทาง)
- ห้ามเปลี่ยนเล่มพาสที่ให้ทางบริษัทยื่นวีซ่า // ทางบริษัทไม่สามารถรับผิดชอบในกรณีที่ ยื่นวีซ่าอีอีพีไปแล้ว และผู้เดินทางมีการเปลี่ยน PASSPORT เล่มใหม่ ซึ่งมีผลต่อเลข วีซ่า ซึ่งเลขวีซ่าไม่ตรงกัน จะไม่สามารถใช้เดินทางได้
- งวดที่ 2 : ชำระยอดส่วนที่เหลือ ก่อนการเดินทางไม่น้อยกว่า 30วัน หากไม่ชำระค่าใช้จ่าย ภายในกำหนด ทางบริษัทจะถือว่าท่านยกเลิกการเดินทางโดยอัตโนมัติ
- หนังสือเดินทางต้องมีอายุเหลือใช้งานไม่น้อยกว่า 6 เดือน นับจากวันเดินทางและมีหน้าที่เหลือไว้ประทับตราไม่น้อยกว่า 2 หน้า
- กรณีที่ต้องการออกตัวภายในประเทศ กรณีลูกค้าอยู่ต่างจังหวัด ให้ท่านติดต่อเจ้าหน้าที่ ก่อนออกบัตรโดยสารทุกครั้ง หากออกบัตรโดยสารโดยมีแจ้งเจ้าหน้าที่ ทางบริษัทขอสงวนสิทธิ์ไม่รับผิดชอบค่าใช้จ่ายที่เกิดขึ้น
- หลังจากชำระค่ามัดจำแล้ว สามารถเปลี่ยนชื่อผู้เดินทางได้ ก่อนที่บริษัทฯ จะทำการออกตั๋วล่วงหน้า ก่อนวันเดินทาง 45 วัน
- ก่อนการเดินทางแต่ทั้งนี้ต้องยึดกฎของสายการบินเป็นหลัก

02

กรณียกเลิก

การชำระมัดจำถือเป็นที่ยอมรับเงื่อนไข ของทางบริษัทฯด้วยความยินดี กรณียกเลิกการเดินทางหลังจากชำระเงินมัดจำและหรือเต็มจำนวนแล้ว ไม่คืนเงินทุกกรณี

**** ทางบริษัทฯ ขอสงวนสิทธิ์ในการคืนเงินค่าทัวร์ทั้งหมดในทุกกรณี**หากแจ้งยกเลิกน้อยกว่า 60 วัน ก่อนเดินทาง กรณีเจ็บป่วย จนไม่สามารถเดินทางได้ ซึ่งจะต้องมีใบรับรองแพทย์จากโรงพยาบาลรับรอง บริษัทฯจะทำเรื่อง ยื่นเอกสารไปยังสายการบิน , โรงแรม และในทุกๆการให้บริการ เพื่อให้พิจารณาอีกครั้ง ทั้งนี้ อาจจะต้องใช้ระยะเวลาในการดำเนินการ ซึ่งไม่สามารถแจ้งได้ว่าจะสามารถคืนเงินได้ทั้งหมด หรือ บางส่วน เพราะจะขึ้นอยู่กับพิจารณาและตัดสินใจ ของสายการบิน , โรงแรม และในทุกๆการให้บริการอื่นๆ เป็นสำคัญ**

- กรณีที่ต้องการเปลี่ยนแปลงผู้เดินทาง (เปลี่ยนชื่อ) หรือเปลี่ยนแปลงพีเรียดวันเดินทาง (เลื่อนวันเดินทาง) จะต้องแจ้งให้ทางบริษัท ทราบล่วงหน้า อย่างน้อย 45 วัน ก่อนออกเดินทาง กรณีแจ้งหลังจากเจ้าหน้าที่ ออกเอกสารเรียบร้อยแล้ว ไม่ว่าส่วนใดส่วนหนึ่ง ทางบริษัทขอสงวนสิทธิ์ในการ เรียกเก็บค่าใช้จ่ายที่เกิดขึ้นจริงทั้งหมด ทั้งนี้ขึ้นอยู่กับช่วงพีเรียดวันที่เดินทาง และกระบวนการของแต่ละคณะ เป็นสำคัญด้วย กรุณาสอบถามกับเจ้าหน้าที่ เป็นกรณีพิเศษ
- ในกรณีที่ท่านผู้โดยสารต้องการใช้พาสปอร์ตเล่มสีน้ำเงิน (ราชการ) ในการเดินทาง บริษัทฯ ขอสงวนสิทธิ์ไม่รับผิดชอบใดๆในการที่ท่านอาจจะถูกปฏิเสธมิให้เข้าเมือง เพราะโดยปกติในการท่องเที่ยวจะใช้เล่มสีแดงเลือดหมู
- บริษัทฯ ขอสงวนสิทธิ์ยกเลิกการเดินทางก่อนล่วงหน้า 7 วัน ในกรณีที่ไม่สามารถทำกรุ๊ปได้ไม่ถึงจำนวนอย่างน้อย 7 ท่านซึ่งในกรณีนี้ทางบริษัทฯ ยินดีคืนเงินให้ทั้งหมดหรือจัดหาคณะทัวร์อื่นให้ถ้าต้องการ
- บริษัทฯ ไม่รับผิดชอบค่าเสียหายใดๆในเหตุการณ์ที่เกิดจากสายการบิน สนามบิน ภัยธรรมชาติ ภัยสงคราม ปฏิวัติ และอื่น ๆ ที่นอกเหนือการควบคุมของทางบริษัทฯ หรือ ค่าใช้จ่ายเพิ่มเติมที่เกิดขึ้นทางตรง หรือทางอ้อม เช่น การเจ็บป่วย การถูกทำร้าย การสูญหาย ความล่าช้า หรืออุบัติเหตุต่าง
- ราคานี้คิดตามราคาบัตรโดยสารเครื่องบิน ณ ปัจจุบัน หากมีการปรับราคาบัตรโดยสารสูงขึ้น ตามอัตราค่าน้ำมันหรือ ค่าเงินแลกเปลี่ยน ทางบริษัท ขอสงวนสิทธิ์ที่จะปรับราคาตามสถานการณ์ดังกล่าว

ข้อควรรู้

03

หมายเหตุ โปรดอ่าน !!

- กรณีผู้เดินทางไม่สามารถ เข้า-ออก เมืองได้เนื่องจากปลอมแปลงหรือการห้ามของเจ้าหน้าที่ ไม่ว่าจะเหตุผลใดๆ ทางบริษัทขอสงวนสิทธิ์ในการ ไม่คืนค่าทัวร์ทั้งหมด
- **บริษัทฯ ขอสงวนสิทธิ์ยกเลิกการเดินทางก่อนล่วงหน้า 7วัน ในกรณีที่ไม่สามารถทำกรุปได้อย่างน้อย 10 ท่านซึ่งในกรณีนี้ทางบริษัทฯ ยินดีคืนเงินให้ทั้งหมด หรือจัดหาคณะทัวร์อื่นให้ถ้าต้องการ**
- บริษัทฯ ขอสงวนสิทธิ์ที่จะเปลี่ยนแปลงรายละเอียดบางประการในทัวร์นี้ **เมื่อเกิดเหตุจำเป็นสุดวิสัยจนไม่อาจแก้ไขได้และจะไม่รับผิดชอบใดๆ ในกรณีที่สูญหาย สูญเสีย หรือได้รับบาดเจ็บที่นอกเหนือความรับผิดชอบของหัวหน้าทัวร์และเหตุสุดวิสัยบางประการ เช่น การนัดหยุดงาน ภัยธรรมชาติ การจลาจล ต่างๆบริษัทฯ ไม่รับผิดชอบ ค่าเสียหายในเหตุการณ์ที่เกิดจากสายการบิน สนามบิน ภัยสงคราม เครื่องบินดีเลย์ ภัยธรรมชาติ ปฏิวัติ และอื่น ๆ ที่นอกเหนือการควบคุมของทางบริษัทฯ หรือ ค่าใช้จ่ายเพิ่มเติมที่เกิดขึ้นทางตรง หรือทางอ้อม เช่น การเจ็บป่วย การถูกทำร้าย การสูญหาย ความล่าช้า หรือ อุบัติเหตุต่าง ๆ**
- เนื่องจากรายการทัวร์นี้เป็นแบบเหมาจ่ายเบ็ดเสร็จ หากท่านสละสิทธิ์การใช้บริการใดๆตามรายการ หรือ ถูกปฏิเสธการเข้าประเทศไม่ว่าในกรณีใดก็ตาม ทางบริษัทฯ ขอสงวนสิทธิ์ไม่คืนเงินในทุกกรณี
- เมื่อท่านได้ชำระเงินมัดจำหรือทั้งหมด ไม่ว่าจะเป็นการชำระผ่านตัวแทนของบริษัทฯ หรือชำระโดยตรงกับทางบริษัทฯ ทางบริษัทฯ จะขอถือว่าท่านรับทราบและยอมรับในเงื่อนไขต่างๆ
- กำหนดการเดินทางอาจมีการเปลี่ยนแปลงได้เพื่อความเหมาะสม ทั้งนี้ทางบริษัทฯ จะยึดถือผลประโยชน์ ตลอดจนความปลอดภัยของคณะผู้เดินทางเป็นสำคัญ
- ทางบริษัทฯ จะไม่รับผิดชอบใดๆ ในกรณีที่ท่านถูกปฏิเสธเข้าเมือง โดยด่านตรวจคนเข้าเมือง
- สำหรับ ผู้โดยสาร ที่ไม่ได้ถือ PASSPORT ไทย หรือ PASSPORT ต่างด้าว ผู้โดยสารต้องรับผิดชอบเรื่องเอกสาร (VISA) หรือ การแจ้งเข้าแจ้งออกประเทศไทยเอง ทางบริษัทฯ ทัวร์ จะไม่รับผิดชอบในกรณี ที่ ด่านตรวจคนเข้าเมืองของประเทศไทยปฏิเสธในการเข้าและออก
- ในกรณีที่ท่านผู้โดยสารต้องการใช้พาสปอร์ตเล่มสีน้ำเงิน (ราชการ) ในการเดินทาง บริษัทฯ ขอสงวนสิทธิ์ไม่รับผิดชอบใดๆในการที่ท่านอาจจะถูกปฏิเสธมิให้เข้าเมือง เพราะโดยปกติในการท่องเที่ยวจะใช้เล่มสีเลือดหมู
- หากท่านจองรายการทัวร์ ของเรา ถือได้ว่าท่านได้ยอมรับและตกลงตามในรายการทัวร์ทุกอย่างตามที่แจ้งไว้ตามเอกสารด้านบนแล้ว



เงื่อนไข

กรณีต้องการซื้อและหรือออกตั๋วเครื่องบินทั้งภายในประเทศ และหรือต่างประเทศที่สัมพันธ์กับรายการทัวร์ของลูกค้า ให้คุณลูกค้าติดต่อเจ้าหน้าที่ของบริษัททัวร์ที่ท่านทำการจองเท่านั้น โดยลายลักษณ์อักษรและหรือทางจดหมายอิเล็กทรอนิกส์และหรือทางไลน์ และหรือช่องทางใดก็ตามที่เป็นรูปธรรมและต้องได้รับการยืนยันคอนเฟิร์มกลับมาในช่องทางเดียวกันแล้วจากเจ้าหน้าที่ของบริษัททัวร์ก่อนซื้อและหรือออกตั๋วเครื่องบินเท่านั้น

หากออกและหรือซื้อตั๋วเครื่องบินโดยมิได้แจ้งและได้รับการยืนยันกลับเจ้าหน้าที่บริษัททัวร์ฯ โดยลายลักษณ์อักษรและหรือช่องทางที่ระบุไว้ข้างต้น ทางบริษัททัวร์ฯ ขอสงวนสิทธิ์ไม่รับผิดชอบค่าใช้จ่ายที่เกิดขึ้นในทุกกรณี

บริษัททัวร์ ขอสงวนสิทธิ์ยกเลิกการเดินทางก่อนล่วงหน้า 7 วันในกรณีที่ไม่สามารถรวมกรุ๊ปได้ไม่ถึงจำนวนอย่างน้อย 15 ท่าน ซึ่งในกรณีนี้ทางบริษัททัวร์ ยินดีคืนเงินให้ทั้งหมด และหรือจัดหาคณะทัวร์เส้นทางอื่นให้ถ้าลูกค้าต้องการ

บริษัททัวร์ ไม่รับผิดชอบค่าเสียหายใดใดในทุกเหตุการณ์ที่เกิดจากสายการบิน สนามบิน ภัยสงคราม ภัยธรรมชาติ ปฏิวัติ ชุมชนและอื่นใดที่นอกเหนือการควบคุมของทางบริษัททัวร์ รวมถึงค่าใช้จ่ายเพิ่มเติมที่เกิดขึ้นทางตรง ทางอ้อม ทั้งในช่วงก่อนหลัง และระหว่างเดินทางท่องเที่ยว เช่น การเจ็บป่วย การถูกทำร้าย การสูญหาย ความล่าช้า อุบัติเหตุ ค่าตั๋วเครื่องบิน ค่าพาหนะ ค่าอาหาร ต่างๆที่เกิดขึ้นทั้งก่อนหลัง และระหว่างเดินทางท่องเที่ยว



แผนประกันภัย!

ข้อตกลงคุ้มครอง (INSURING AGREEMENT)



รายการคุ้มครอง



จำนวนเงินเอา
ประกันภัย (บาท)
SUM INSURED (BHT.)

<p>1. เสียชีวิต สูญเสียอวัยวะ สายตา หรือทุพพลภาพถาวรสิ้นเชิง อ.บ.1 ต่อคน PA. 1: Loss of life, dismemberment, loss of sight or total permanent disability per person</p>	<p>1,000,000</p>
<p>2. การรักษาพยาบาลต่ออุบัติเหตุแต่ละครั้ง ต่อคนหรือต่อระยะเวลาการเดินทาง คุ้มครองไม่เกิน Medical expenses due to accident, limit per person and per period of Insurance</p> <p>2.1) การเคลื่อนย้ายผู้ป่วยกลับภูมิลำเนา หรือสถานพยาบาลจากกรณีอุบัติเหตุ การเดินทาง กลับประเทศหรือโรงพยาบาลที่เหมาะสมในประเทศ รวมถึงการเดินทางด้วยรถพยาบาลจากจุดเกิดเหตุไปยังสถานพยาบาลขณะอยู่ในต่างประเทศ (รวมอยู่ในค่ารักษาพยาบาล ข้อ 2.) Evacuation expense from injury, return transport of insured to residence or to suitable hospital closest to residence, incl. appropriate car ambulance from event place to hospital (included in no.2 sum insured)</p> <p>2.2) การรักษาพยาบาลอันเนื่องมาจากการก่อการร้าย ต่ออุบัติเหตุแต่ละครั้ง ต่อคนหรือต่อระยะเวลาการเดินทาง (รวมอยู่ในค่ารักษาพยาบาล ข้อ 2.) Medical Expenses due to Act of Terrorism, limit per person and per period of Insurance, (included in no.2 sum insured)</p> <p>2.3) คุ้มครองพิเศษ ค่ารักษาพยาบาลจาก อุบัติเหตุจากการเล่นสกี, การดำน้ำ (snorkeling) ผู้โดยสารเรือเร็ว, บานานาโบท, เจ็ทสกี, เรือลากรัมและซีวอร์คเกอร์ ต่ออุบัติเหตุแต่ละครั้งต่อคน หรือต่อ ระยะเวลาการเดินทาง (รวมอยู่ในค่ารักษาพยาบาล ข้อ 2.) Special coverage: Medical expenses arising from accident from skiing, snorkeling, speed boat, banana boat, jet ski, parasailing (pulled by speed boat), sea walker, per each accident (included in no.2 sum insured)</p>	<p>500,000</p> <p>100,000</p> <p>30,000</p> <p>คุ้มครอง Covered</p>
<p>3. ค่าใช้จ่ายในการขนส่งศพกลับภูมิลำเนา คุ้มครองไม่เกิน Repatriation expense for mortal remains</p>	<p>100,000</p>
<p>4. อาหารเป็นพิษ คุ้มครองไม่เกิน Food poisoning</p>	<p>100,000</p>
<p>5. ขดเชยรายได้รายวันในกรณีเข้ารับรักษาพยาบาลผู้ป่วยในจากอุบัติเหตุในและต่างประเทศต่อวัน (สูงสุด 30 วัน) Hospitalization benefit from injury - domestic and outbound per day (max 30 days)</p>	<p>800</p>

