

# บริษัทเฟซ ทราเวล แอนด์ ทัวร์

54/7 ซอยรามคำแหง 24/3 แขวงหัวหมาก เขตบางกะปิ กรุงเทพฯ 10240  
 Tel : 02-349-5705 ,085-396-3980,085-145-6705  
 E-mail : fez.travel@outlook.com www.feztravels.com



บริษัทท่องเที่ยวที่ไว้ใจได้เป็นสิ่งสำคัญที่ช่วยให้การเดินทางของคุณเป็นไปอย่างราบรื่นและปลอดภัย  
 บริการกรุ๊ปเหมา จอยทัวร์ กรุ๊ปส่วนตัว ดูงาน สัมภาษณ์ในและต่างประเทศ ทุกเส้นทาง



**มั่งคั่ง รรช**  
**Overland**  
**เกาะช้าง** 8วัน 7คืน  
**อัญมณีแห่งอินโดนีเซีย**  
 ยอร์ดยาการ์ตา บูโรพุทโร บันดุง โซโล

**SPECIAL OFFER**

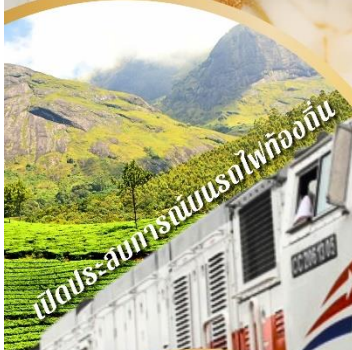
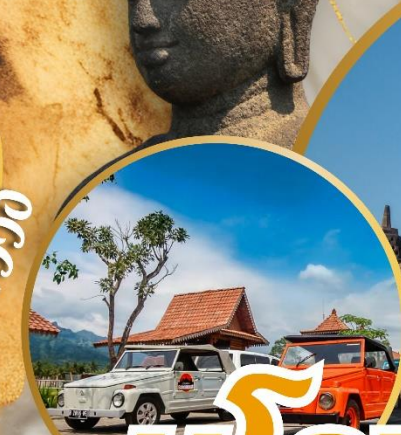
- ✓ บินภายใน 1 ขา
- ✓ ราคาเริ่มต้น
- ✓ พักโรงแรม 4 ดาว
- ✓ หัวหน้าทัวร์ไทย
- ✓ เสริมอาหารไทย
- ✓ ประกันอุบัติเหตุ และสุขภาพส่วนบุคคล

บทอิหารจาการ์ตา วัดปรัมบานัน

8-15 พ.ค./19-26 มิ.ย. 69  
 20-27 ก.ค./7-14 ส.ค. 69  
 25 ก.ย.-2 ต.ค. 69

**THAI**  
**59,900**

# Highlight



## บุโรพุทโธ

ทัวร์ Volkswagen  
ชมความยิ่งใหญ่  
"มหาพุทธสถาน" แห่งอาเซียน



มรดกยูเนสโก  
เทวสถานฮินดู  
สุดยิ่งใหญ่

## ถนนพาสีโฮโบโร

## ปรัมบานัน

หนึ่งในถนน  
ที่มีชื่อเสียงที่สุด  
ในเยอร์กายากาตา



# เกาะชวา



มหาสมุทรอินเดีย



รายละเอียดเที่ยวบิน

สายการบิน	วันที่เดินทาง	เที่ยวบิน	เส้นทาง	เวลา
 	วันที่ 1	TG433	BKK-CGK	08.00-11.35
	วันที่ 8	GA209	YIA-CGK	13.40-14.55
	วันที่ 8	TG436	CGK-BKK	19.00-22.30

หมายเหตุ

- สายการบินอาจมีการยกเลิกเที่ยวบิน ปรับเปลี่ยนไฟล์หรือ เวลาบิน โดยไม่ได้แจ้งให้ทราบล่วงหน้า หรือแจ้งให้ทราบในเวลากระชั้นชิด ท่านใดที่ต้องออกตัวภายในประเทศ (เครื่องบิน, รถทัวร์, รถไฟ) กรุณาเผื่อเวลาและสอบถามที่เจ้าหน้าที่ก่อนทุกครั้ง เพราะหากมีความเสียหาย ทางบริษัทฯ จะไม่รับผิดชอบ

วันที่ 1	กรุงเทพฯ (สุวรรณภูมิ) – จาการ์ตา (ซูการ์โน-ฮัตตา) – ท่าเรือซุนดาเกอลาปา – จัตุรัสฟาตาฮิลลาห์ – มัสยิดอิสติกัล – มหาวิหารจาการ์ตา – อนุสาวรีย์แห่งชาติ (โมนาส)	-	บน เครื่อง	D
05.00 น.	พบกันที่ ท่าอากาศยานสุวรรณภูมิ ชั้น 4 เคาน์เตอร์เช็คอินH,J ประตู 4 โดยสายการบินไทย (TG) เจ้าหน้าที่บริษัทฯ คอยให้การต้อนรับและอำนวยความสะดวกทางด้านสัมภาระและเอกสารการเดินทางก่อนขึ้นเครื่อง			
08.00 น.	นำท่านเดินทางสู่ <b>กรุงจาการ์ตา</b> ด้วยเที่ยวบินที่ <b>TG433</b> ใช้เวลาเดินทาง 3 ชั่วโมง 35 นาที <b>(มีบริการเครื่องดื่มและอาหารเชาบนเครื่อง) กระเป๋าใบใหญ่โหลด 20 กิโลกรัม ท่านละ 1 ใบเท่านั้น (โปรดปฏิบัติตามเคร่งครัด)</b>			
11.35 น.	ถึง <b>ท่าอากาศยานนานาชาติซูการ์โน-ฮัตตา (Soekarno-Hatta International Airport) (เวลาท้องถิ่น: เท่ากับประเทศไทย)</b> เป็นสนามบินหลักของกรุงจาการ์ตา เมืองหลวงของประเทศอินโดนีเซีย ตั้งอยู่ห่างจากใจกลางเมืองจาการ์ตาประมาณ 20 กิโลเมตร ให้บริการผู้โดยสารทั้งภายในประเทศและระหว่างประเทศ นำท่านผ่านพิธีการตรวจคนเข้าเมืองเรียบร้อยแล้วพบกับไกด์ท้องถิ่นทัวร์ที่คอยต้อนรับ และอำนวยความสะดวกให้แก่ท่าน			
กลางวัน	<b>รับประทานอาหารกลางวัน ณ ภัตตาคาร</b> นำท่านไปสู่ <b>ท่าเรือซุนดาเกอลาปา (Sunda Kelapa Old Harbour)</b> ในเขตโคตามาเตีย (Kota Tua Jakarta) หรือเมืองเก่าของกรุงจาการ์ตา เป็นท่าเรือเก่าแก่ที่เป็นหนึ่งในสถานที่สำคัญทางประวัติศาสตร์ของกรุงจาการ์ตา ย้อนกลับไปในยุคก่อนศตวรรษที่ 16 ท่าเรือแห่งนี้เคยเป็นศูนย์กลางการค้าสำคัญของราชอาณาจักรซุนดา (Kingdom of Sunda) โดยเฉพาะการค้าพริกไทยและเครื่องเทศ เมื่อกองเรือยุโรปมาถึงในยุคล่าอาณานิคม ท่าเรือนี้กลายเป็นศูนย์กลางกิจการของชาวดัตช์และการค้าระหว่างประเทศ ชมเรือไม้ดั้งเดิมที่มีลวดลายสีสนิมสดใสพร้อมวิถีชีวิตของคนท้องถิ่นขณะที่ขนถ่ายสินค้า			



**พิพิธภัณฑ์การเดินเรือ (Maritime Museum)** ตั้งอยู่ในเขตเมืองเก่าจากการท่า  
ใกล้กับท่าเรือเก่าชุมชนดาเกอลาปา เป็นพิพิธภัณฑ์ที่จัดแสดงเกี่ยวกับประวัติศาสตร์  
การเดินเรือและกิจกรรมทางทะเลของอินโดนีเซียในอดีต พิพิธภัณฑ์ทางทะเลแห่งนี้  
เป็นสถานที่ที่รวบรวมเรื่องราวเกี่ยวกับประวัติศาสตร์การเดินเรือของอินโดนีเซีย ซึ่ง  
ครั้งหนึ่งเคยเป็นศูนย์กลางการค้าทางทะเลที่สำคัญของภูมิภาคเอเชียตะวันออกเฉียง  
ใต้ ภายในพิพิธภัณฑ์จัดแสดง เรือจำลองหลากหลายแบบ, สมอเรือโบราณ, และ  
อุปกรณ์การเดินเรือแบบดั้งเดิม ที่เคยใช้จริงในอดีต ทั้งเข็มทิศ แผนที่เดินเรือ และ  
เครื่องวัดทิศทางต่าง ๆ นอกจากนี้ ตัวอาคารพิพิธภัณฑ์เองก็มีคุณค่าทาง  
ประวัติศาสตร์ เพราะเคยเป็นโกดังเก็บสินค้าของบริษัท Dutch East India  
Company (VOC) ตั้งแต่ยุคอาณานิคม ภายในยังคงบรรยากาศคลาสสิกด้วยผนัง  
อิฐและโครงไม้เก่า ช่วยให้ผู้เยี่ยมชมรู้สึกราวกับได้ย้อนเวลากลับไปสู่ยุคแห่งการค้า  
ทางทะเลอย่างแท้จริง



นำท่านไปสู่ **จัตุรัสฟาตาลีลาห์ (Fatahillah Square)** ซึ่งตั้งอยู่ในย่านเมืองเก่าของกรุงจาการ์ตา หรือที่รู้จักกันในชื่อ Kota Tua Jakarta หรือ Old Batavia จัตุรัสแห่งนี้เป็นลานกว้างที่รายล้อมด้วยอาคารสถาปัตยกรรมสไตล์โคโลเนียลที่ได้รับการอนุรักษ์ไว้เป็นอย่างดีในอดีต พื้นที่แห่งนี้เคยถูกปกครองโดยชาวพื้นเมือง ก่อนที่ชาวดัตช์จะเข้ามามีบทบาทในยุคอาณานิคม โดยเข้าควบคุมการค้าเครื่องเทศ



ในหมู่เกาะอินโดนีเซียภายใต้บริษัทอินเดียตะวันออกของเนเธอร์แลนด์ (Dutch East India Company) และยึดครองจาการ์ตา พร้อมสร้างเมืองใหม่ขึ้นโดยตั้งชื่อว่า "ปัตตาเวีย" (Batavia) จัตุรัสฟาตาลีลาห์ถือเป็นหัวใจสำคัญของเมืองเก่า บรรยากาศเต็มไปด้วยเสน่ห์แบบย้อนยุค ท่านสามารถเพลิดเพลินกับการชมอาคารเก่า ถ่ายรูปที่ระลึก และเรียนรู้ประวัติศาสตร์ของกรุงจาการ์ตาในยุคอาณานิคมได้อย่างลึกซึ้ง จากนั้นนำท่านแวะถ่ายรูปด้านนอก **มหาวิหารจาการ์ตา (Jakarta Cathedral)** เป็นโบสถ์คาทอลิกที่สร้างขึ้นในปี 1901 โดยมีสถาปัตยกรรมสไตล์โกธิคที่โดดเด่นด้วยหอคอยแหลมสองหอ ภายในประดับด้วยกระจกสีสวยงามและแท่นบูชาที่วิจิตรบรรจง มหาวิหารแห่งนี้เป็น ศูนย์กลางทางศาสนาของชาวคาทอลิกในกรุงจาการ์ตา และยังเป็นตัวแทนของศิลปะสไตล์ยุโรปในยุคอาณานิคม และฝั่งตรงข้ามของมหาวิหาร คือ มัสยิดอิสติกลัล เป็นมัสยิดที่ใหญ่ที่สุดในเอเชียตะวันออกเฉียงใต้ ซึ่งสร้างขึ้นเพื่อเฉลิมฉลองการได้รับเอกราชของอินโดนีเซียในปี 1961 ตัวอาคารมีโดมขนาดใหญ่ เสาอันสง่างาม และพื้นที่ที่รองรับผู้มาประกอบศาสนกิจได้ถึง 200,000 คน ชื่อของมัสยิด "อิสติกลัล" มีความหมายว่า "เอกราช" เป็นสัญลักษณ์ของการเฉลิมฉลองความเป็นอิสระของชาติ จุดที่น่าสนใจคือตำแหน่งที่ใกล้กันระหว่างมหาวิหารและมัสยิด ซึ่งแสดงถึงความสามัคคีและความเคารพซึ่งกันและกันในหมู่ชุมชนต่างศาสนา ทำให้สถานที่ทั้งสองนี้เป็นมากกว่าแหล่งท่องเที่ยว แต่เป็นสัญลักษณ์แห่งความสงบสุขในประเทศอินโดนีเซีย



และ นำท่าน **มัสยิดอิสติกัลล (Istiqlal Mosque)** สถานที่สำคัญสองแห่งที่ตั้งอยู่  
ใกล้กันในกรุงจาการ์ตา ซึ่งสะท้อนถึงความหลากหลายทางศาสนาและการอยู่ร่วมกัน  
อย่างสันติในสังคมอินโดนีเซีย (แต่งตัวสุภาพและห้ามกางเกงรัดรูป)



นำท่านไปสู่ **อนุสาวรีย์แห่งชาติโมนาส (National Monument - Monas)**  
ที่สูงถึง 132 เมตร เป็นสัญลักษณ์สำคัญของอินโดนีเซีย ภายในมีพิพิธภัณฑ์เล็ก ๆ  
เล่าเรื่องราวประวัติศาสตร์ของชาติ



เย็น

🍷 บริการอาหารเย็น ณ ภัตตาคาร

**ที่พัก MERCURE JAKARTA BATAVIA OR SIMILAR หรือเทียบเท่า**



วันที่ 2

จาการ์ – โบกอร์ – พระราชวัง – บันดุง – โซวังกะ

B

L

D

เช้า

๑๑ บริการอาหารเช้า ณ โรงแรม และ เซ็คเอาท์

นำท่านเดินทางสู่เมืองโบกอร์ เพื่อเยี่ยมชม **สวนพฤกษศาสตร์โบกอร์ (Kebun Raya Bogor หรือ Bogor Botanical Garden)** พร้อมนั่งรถแบดเตอร์และไกด์พาชม สวนพฤกษศาสตร์ขนาดใหญ่ที่ได้รับการยอมรับว่าเป็นหนึ่งในสวนที่สำคัญที่สุดในอาเซียน สวนแห่งนี้ก่อตั้งขึ้นในปี 1817 ในสมัยอาณานิคมดัตช์โดยมีวัตถุประสงค์เพื่อศึกษาและรวบรวมพืชพรรณเขตร้อน ปัจจุบันครอบคลุมพื้นที่กว่า 87 เฮกตาร์ และเป็นที่ตั้งของพืชมากกว่า 15,000 ชนิด ทั้งพันธุ์ไม้ดอก ไม้ใบ และพืชสมุนไพร รวมถึงพันธุ์ไม้หายากและพืชที่ใกล้สูญพันธุ์ นอกจากนี้ยังสามารถมองเห็น **พระราชวังโบกอร์ (Bogor Palace)** ซึ่งตั้งอยู่ใกล้สวนและเคยเป็นที่พักของผู้ปกครองชาวดัตช์ในอดีต ปัจจุบันยังคงใช้เป็นสถานที่จัดกิจกรรมสำคัญของรัฐบาล



11.00 น.

รับประทานอาหารกลางวัน ณ ภัตตาคาร

เดินทางต่อสู่ **เมืองบันดุง (Bandung)** (ใช้เวลาประมาณ 3 ชั่วโมง) เมืองเอกของจังหวัดชาวตะวันตก และเป็นเมืองใหญ่อันดับ 4 ของประเทศอินโดนีเซีย ตั้งอยู่ที่ระดับความสูง 768 เมตร เหนือระดับน้ำทะเล เป็นเมืองที่เต็มไปด้วยวัฒนธรรมดั้งเดิมของชาวตะวันตกและชนพื้นเมืองซุนดา มีทัศนียภาพที่งดงามด้วยไร่ชา สวนยาง และอากาศที่เย็นสบายทั้งปี ผ่านชมสวนราชการต่างๆ Gedung Sate หรือที่ว่าการรัฐของจังหวัดชาวตะวันตก ซึ่งเป็นแลนด์มาร์กของบันดุง



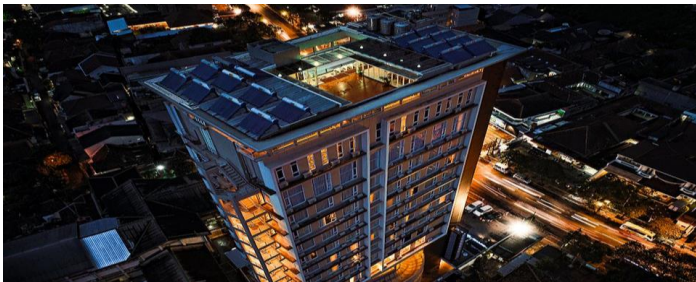
และนำท่านร่วมชมการแสดง **โซวังกะลุงอดโจ** เพลิดเพลินกับเสียงดนตรีและร่วมสนุกกับกิจกรรม (ชมโชว์การแสดงประมาณ 1.30 ชั่วโมง) นอกจากนี้ยังมี **กิจกรรมเวิร์กช็อป** ที่เปิดโอกาสให้ผู้เข้าชมได้ลองทำแองคูลงด้วยตัวเอง และฝึกเล่นแองคูลงร่วมกับวงดนตรี สร้างประสบการณ์ที่สนุกสนานและน่าประทับใจแบบมีส่วนร่วมอย่างแท้จริง



เย็น

รับประทานอาหารเย็น ณ ภัตตาคาร

ที่พัก GRAND TEBU BANDUNG OR SIMILAR หรือเทียบเท่า



วันที่ 3

เลมบัง - บันดุง

B L D

เช้า

๑๑ บริการอาหารเช้า ณ โรงแรม

นำท่านสู่ **ภูเขาไฟตั้งคุบัน ปาราฮู (Tangkuban Perahu)** ภูเขาไฟใกล้เมือง บันดุงที่ยังคุกรุ่น โดดเด่นด้วยปล่องภูเขาไฟขนาดใหญ่และไอควันลอยจากพื้น ภูเขา นี้เกี่ยวข้องกับตำนาน เรื่องราวของ Sangkuriang ชายหนุ่มที่พยายามสร้างเขื่อน และเรือเพื่อพิชิตใจหญิงสาว แต่ล้มเหลวจนเรือพลิกคว่ำกลายเป็นภูเขาไฟแห่งนี้ บรรยากาศเย็นสบาย พร้อมวิวสวยงาม เหมาะสำหรับการพักผ่อน และถ่ายรูป รับรอง ได้ภาพสวยๆ อย่างแน่นอน



นำท่านไปสู่ **น้ำพุร้อนซาริอาแตร์ (Sari Ater Hot Spring)** แหล่งน้ำพุร้อนธรรมชาติใกล้เมืองบันดุง ซึ่งเกิดจากความร้อนใต้ดินของภูเขาไฟตังคูบัน ปาราฮู น้ำแร่ที่นี่มีอุณหภูมิพอเหมาะและอุดมด้วยแร่ธาตุที่มีประโยชน์ต่อสุขภาพ นำท่านเดินชมเส้นทางธรรมชาติผ่านป่าฝนเขียวชอุ่มสู่ **ปล่องภูเขาไฟโดมาส (Kawah Domas)** ปล่องภูเขาไฟขนาดเล็กที่ยังคงมีความร้อนใต้พิภพ สามารถเห็นไอน้ำและน้ำเดือดผุดขึ้นจากพื้นดิน ท่านสามารถสัมผัสประสบการณ์ใกล้ชิดธรรมชาติ พร้อมทดลองต้มไข่ในน้ำร้อนธรรมชาติ และถ่ายภาพความงดงามของภูมิทัศน์แห่งนี้ (มีไกด์นำชมปากปล่อง)



## เที่ยง

### ๑๑ บริการอาหารเที่ยง ณ ภัตตาคาร

นำท่านชม **สถาบันเทคโนโลยีบันดุง (Institut Teknologi Bandung, ITB)** เป็นหนึ่งในสถาบันการศึกษาที่เก่าแก่และเป็นสถาบันการศึกษาที่มีชื่อเสียงในด้านวิทยาศาสตร์และเทคโนโลยีมากที่สุดแห่งหนึ่งของประเทศอินโดนีเซีย

แวะถ่ายรูปและผ่านชม **ตึกสะเต๊ะ (Gedung Sate)** อาคารประวัติศาสตร์แห่งเมืองบันดุง สร้างขึ้น สมัยอาณานิคมดัตช์ โดดเด่นด้วยยอดอาคารที่มีลักษณะคล้ายไม้และมีก้อนกลมๆเสียบคล้ายสะเต๊ะ อันเป็นที่มาของชื่ออาคารแห่งนี้ผสมผสานสถาปัตยกรรมชวาและยุโรป ปัจจุบันใช้เป็นศูนย์ราชการของจังหวัดชวาตะวันตก ล้อมรอบด้วยสวนที่สวยงามและบรรยากาศร่มรื่น



ผ่านชม **พิพิธภัณฑการประชุมเอเชีย-แอฟริกา (Asia Africa Conference Building)** อาคารประวัติศาสตร์ในเมืองบันดุง ซึ่งเป็นสัญลักษณ์ของการประชุมเอเชีย-แอฟริกาในปี 1955 การรวมตัวครั้งสำคัญของประเทศใน 2 ทวีปเพื่อส่งเสริม

เอกราชและสันติภาพ อาคารแห่งนี้มีสถาปัตยกรรมสไตล์อาร์ตเดโคอันโดดเด่น ในปัจจุบันได้จัดแสดงเอกสารและภาพถ่ายสำคัญที่สะท้อนเหตุการณ์ครั้งประวัติศาสตร์



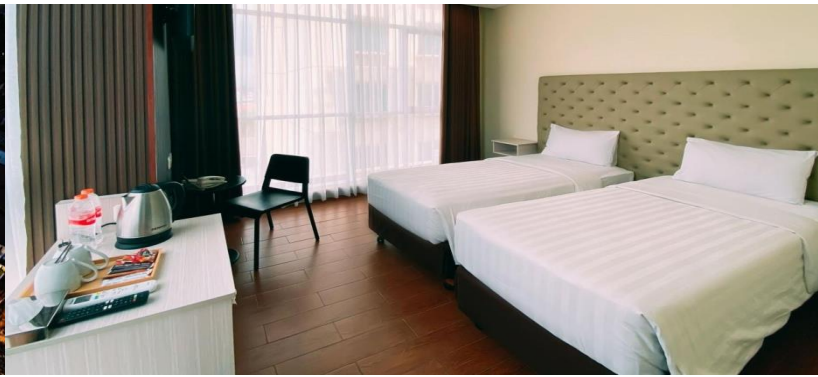
ผ่านชม **ย่านบ้านเรือนสไตล์ดัตช์ยุคอาณานิคม (Dutch Colonial Residence Areas)** ในเมืองบันดุง ซึ่งเป็นเขตที่เต็มไปด้วยบ้านเรือนที่สร้างขึ้นในยุคอาณานิคมดัตช์ โดดเด่นด้วยสถาปัตยกรรมหลังคาสูง หน้าต่างบานใหญ่ และการออกแบบที่ผสมผสานความโปร่งโล่งและสวนร่มรื่น ย่านเหล่านี้สะท้อนถึงมรดกทางวัฒนธรรมและบรรยากาศคลาสสิกที่ยังคงได้รับการดูแลอย่างดี

และนำท่านชม **พระตำหนักดาปาดิ ((Dalem Dago Panti / Dalem Dago Pakar)** เป็นหนึ่งในสถานที่ที่น่าสนใจในเมืองบันดุง ประเทศอินโดนีเซีย ซึ่งมีความเกี่ยวข้องกับประวัติศาสตร์และวัฒนธรรมของชนชั้นสูงชาว โดยเฉพาะในยุคอาณานิคมดัตช์ พระตำหนักดาปาดิ เป็นเรือนไม้แบบชาวตั้งเดิมที่ตั้งอยู่ท่ามกลางธรรมชาติอันเขียวสงบบนเชิงเขาของเมืองบันดุง รายล้อมไปด้วยต้นไม้ใหญ่และภูมิทัศน์เขียวชอุ่ม ตัวอาคารมีการออกแบบในสไตล์บ้านชาวโบราณ ผสมผสานระหว่างวัฒนธรรมท้องถิ่นและอิทธิพลยุโรปในยุคอาณานิคม จากนั้น เดินเล่นและเลือกซื้อของที่ **ถนนบรากา (Braga Street)** ถนนยอดนิยมสำหรับนักท่องเที่ยวในเมืองบันดุง ที่มีชื่อเสียงจากบรรยากาศสุดคลาสสิกและสถาปัตยกรรมยุคอาณานิคมดัตช์ เต็มไปด้วยร้านค้า ร้านอาหาร และคาเฟ่เก๋ๆ รวมถึงหอศิลป์และร้านขายของที่ระลึก



ค่า รับประทานอาหารค่ำ ณ ภัตตาคาร (SUNDANESE RESTAURANT)

ที่พัก GRAND TEBU BANDUNG OR SIMILAR หรือเทียบเท่า



วันที่ 4

บันดุง – โซโล (นั่งรถไฟท้องถิ่น)

B L D

เช้า

๑๑ บริการอาหารเช้า ณ โรงแรม

นั่งรถไฟท้องถิ่นจากเมืองบันดุงสู่ เมืองโซโลหรือสุระการ์ตะ (Surakarta) เพลิดเพลินกับการเดินทางแสนสบายในรถไฟปรับอากาศเต็มรูปแบบ ใช้เวลาประมาณ 8 ชั่วโมง (09.30-17.19) ชมทิวทัศน์ชนบทที่งดงามของเกาะชวา ท่ามกลางทางผ่านไร่นาเขียวขจี หมู่บ้านท้องถิ่น และภูมิประเทศอันหลากหลาย



เที่ยง

๑๑ บริการอาหารเที่ยงบนรถไฟ (Lunch Box)

เย็น

มุ่งหน้าต่อสู่ เมืองโซโล ถึงจุดหมายเมืองโซโล และเช็คอินเข้าโรงแรม

ค่ำ

๑๑ บริการอาหารค่ำ ณ ภัตตาคาร

ที่พัก RAMADA SUITES BY WYNDHAM SOLO หรือเทียบเท่า



วันที่ 5

โซโล - การังกันยาร์ - ยอร์กยาการ์ตา

B

L

D

เช้า

๑๑ บริการอาหารเช้า ณ โรงแรม

นำท่านเดินทางสู่ **วัดซูกุฮ์ (Candi Sukuh)** วัดโบราณยุคศตวรรษที่ 15 ตั้งอยู่บนภูเขาสูง 910 เมตรเหนือระดับน้ำทะเล โดดเด่นด้วยสถาปัตยกรรมและลวดลายแกะสลักที่สะท้อนวัฒนธรรมฮินดู-ชวา พร้อมทิวทัศน์อันงดงามรอบด้าน



จากนั้น นำท่านสู่ **วัดเซโร (Candi Cetho)** วัดโบราณบนภูเขาสูงในชวากลาง สร้างขึ้นเพื่อจุดประสงค์ทางจิตวิญญาณในช่วงปลายยุคฮินดูในอินโดนีเซีย โดดเด่นด้วยสถาปัตยกรรมแบบชั้นบันไดที่ทอดขึ้นไปบนยอดเขา ท่ามกลางบรรยากาศเงียบสงบและวิวทิวทัศน์ที่งดงาม



เที่ยง

**บริการอาหารเที่ยง ณ ภัตตาคาร**

ผ่านชมไร่ชาที่ **เคมุนิง (Kemuning Tea Plantation)** ชมไร่ชาสีเขียวขจี ที่ทอดยาวบนเนินเขา ท่ามกลางอากาศบริสุทธิ์และวิวธรรมชาติอันเงียบสงบ นำท่านเดินทางไปยัง **พิพิธภัณฑน์บาติกดานาร์ฮาดี (House of Danar Hadi)** ในเมืองโซโล ศูนย์รวมงานศิลปะผ้าบาติกที่มีชื่อเสียงระดับโลก ชมผลงานบาติกโบราณและร่วมสมัยที่จัดแสดงอย่างงดงาม พร้อมเรียนรู้เรื่องราวเบื้องหลังลวดลายและกระบวนการสร้างสรรค์ผ้าบาติกที่สะท้อนถึงวัฒนธรรมอันล้ำค่าของชาว และเดินทางต่อสู่เมือง **ยอร์กยาการ์ตา**



เย็น

**๑๑ บริการอาหารเย็น ณ ภัตตาคาร**

**ที่พัก 101 STYLE YOGJAKARTA MALIOBORO HOTEL หรือเทียบเท่า**



**วันที่ 6**

**ยอร์กยาการ์ตา - วัดปรมبانัน**

**B L D**

เช้า

**๑๑ บริการอาหารเช้า ณ โรงแรม**

นำท่านชม **พระราชวังของสุลต่านแห่งยอกยาการ์ตา (Keraton Palace)** คือ ศูนย์กลางวัฒนธรรมชาวและที่ประทับของสุลต่านที่ยังคงใช้งานจนถึงปัจจุบัน

พระราชวังแห่งนี้โดดเด่นด้วยสถาปัตยกรรมที่ผสมผสานศิลปะชวา ฮินดู และอิสลาม ภายในวังสุลต่านเต็มไปด้วยสิ่งของล้ำค่าและเครื่องใช้ต่างก่อนที่กษัตริย์องค์สุดท้ายจะลี้ภัยและเปลี่ยนแปลงการปกครอง รวมทั้งห้องเก็บโบราณวัตถุและสิ่งล้ำค่าสมัยก่อนประวัติที่มีความเป็นมาน่าศึกษาและมีคุณค่าให้ท่านได้ถ่ายรูปกับสัญลักษณ์ที่ประตูล้ำ



### จากนั้นนำท่านสู่ **ปราสาทน้ำตามัน ซารี (Taman Sari Water Castle)**

อดีตสถานที่พักผ่อนส่วนตัวของสุลต่านในศตวรรษที่ 18 ที่ใช้สำหรับอาบน้ำและประกอบพิธีสำคัญ ชม



ความงดงามของสระน้ำที่ใช้ในราชพิธี อุโมงค์ใต้ดินลึกกลับที่สร้างด้วยวิศวกรรมอันน่าทึ่ง และมีสถาปัตยกรรมที่แปลกไม่เหมือนใคร บรรยากาศที่นี่เงียบสงบและรายล้อมด้วยสถาปัตยกรรมเก่าแก่ที่งดงาม

### เที่ยง

#### ๑๑ บริการอาหารเที่ยง ณ ภัตตาคาร

นำท่านเยี่ยมชม **Batik shop** เปิดประสบการณ์เรียนรู้งานศิลปะแบบอินโดนีเซียกับเวิร์กช็อปบาติก กิจกรรมที่ให้คุณได้สัมผัสความงดงามของศิลปะการย้อมผ้าพื้นเมืองซึ่งเป็นมรดกทางวัฒนธรรมอันทรงคุณค่าของอินโดนีเซียในเวิร์กช็อปนี้ คุณจะได้เรียนรู้ขั้นตอนการทำผ้าบาติกตั้งแต่เริ่มต้น ทั้งการออกแบบลวดลาย การเขียนเทียน (Wax Drawing) การย้อมสี และการต้มผ้าเพื่อเผยลวดลายงดงามอย่างเป็นธรรมชาติ ไม่เพียงแต่ได้ฝึกฝนทักษะศิลปะ แต่ยังสามารถสัมผัสแนวคิดแห่งความอดทนละเอียดอ่อน และความสร้างสรรค์ที่ฝังอยู่ในทุกผืนผ้าบาติก และ นำท่านชม **วัดปรัมบานัน (Prambanan temple)** หมู่วิหารแห่งปรัมบานันของฮินดู สร้างเสร็จราวปี

856 เพื่อฉลองชัยชนะของ ระโก ปีกาตัน (ทายาทผู้สืบทอดราชวงศ์สันชัย) ลานตรงกลางของโบราณสถานแห่งนี้มีสิ่งปลูกสร้างแปดหลังหลังใหญ่สุดสามหลังเรียงจากเหนือจรดใต้คือ จันดี ศิวะ มหาเทวา สูง 47 เมตร ขนาบข้างด้วยวิหารขนาดเล็กกว่าคือ จันดี วิษณุ(ทางเหนือ) และจันดี พรหมมา(ทางใต้) ฝั่งตรงข้ามตะวันออกคือวิหารเล็กๆ ที่ครั้งหนึ่งเคยบรรจุ "พาหนะทรง" ของเทพเจ้าแต่ละองค์ เช่น วัวของพระศิวะ (นนทิ) หงส์ของพระพรหม(ฮัสมา) และครุฑของพระวิษณุ ปัจจุบันเหลือแต่นนทิ ไกล่ ประตูทางเหนือและใต้ของพื้นที่ส่วนกลางซึ่งมีกำแพงล้อมรอบคือวิหารราชสำนักสองหลัง ซึ่งมีกำแพงล้อมรอบคือวิหารราชสำนักสองหลังซึ่งมีลักษณะเหมือนกัน สูงราว 16 เมตร จันดี ศิวะ มหาเทวาองค์ใหญ่สุดเพื่อถวายแด่พระศิวะ มีอีกชื่อหนึ่งคือ รอรอลองกรัง (หญิงสาวร่างอรชร) หมายถึงหุมวิหารทั้งหมด ตำนานท้องถิ่นกล่าวว่า รอรอลองกรัง เป็นเจ้าหญิงที่ถูกสาปโดยคู่หม้ายที่ไม่ได้รักกัน นางขอให้ฝ่ายชายสร้างวัดให้เสร็จในหนึ่งคืน และทำลายผลงานที่เกือบเสร็จสิ้นของเขาด้วยการตำข้าวกระต๋องก่อนเวลาซึ่งเป็นสัญญาณของเช้าวันใหม่ เมื่อรู้ว่าถูกหลอกฝ่ายชายโกรธมากและสาปให้นางเป็นหิน ตามตำนานหญิงสาวยังคงอยู่ที่นี้ในหอเหนือของวิหารในรูปสลักของนางทูลคาชายาของพระศิวะ ในหออีกสามหลังมีรูปสลักของอภิสติยะ "พระอาจารย์ของเทพเจ้า" หันหน้าไปทางใต้ พระ คณศ โอรสแห่งพระศิวะมีเศียรเป็นช้างหันไปทางตะวันตก และพระศิวะสูง 3 เมตร หอกลาง หันทางตะวันออก



เย็น

๑๑ บริการอาหารเย็น ณ ภัตตาคาร

ที่พัก 101 STYLE YOGJAKARTA MALIOBORO HOTEL หรือเทียบเท่า

วันที่ 7

มหาเจดีย์บุโรพุทโธ – Volkswagen Tour (VW)

B L D

หมู่บ้านจันดีเรโจ – มალიโอโบโร

เช้า

๑๑ บริการอาหารเช้า ณ โรงแรม

นำท่านนั่งรถ พร้อมตัว Volkswagen (ใช้เวลาประมาณ 1 ชั่วโมง) ไปชมวิถีชาวบ้าน เช่น การทำข้าวแต๋น และ การทำน้ำตาลมะพร้าว จากนั้นนำท่านไปยังหมู่บ้านกันดีเรโจ (Candirejo) สัมผัสวิถีชีวิตของชาวบ้าน เช่น การทำอาหารท้องถิ่น และเรียนรู้การเล่นเครื่องดนตรีพื้นเมืองและให้ท่านได้ลองเล่นเครื่องดนตรีพื้นเมืองของอินโดนีเซีย



เที่ยง  
บาย

### รับประทานอาหารเที่ยงที่ภัตตาคาร

นำท่านชม **มหาสถูปบุโรพุทโธ (Borobudur)** ภายในบริเวณ บุโรพุทโธเป็นสถูปขนาดใหญ่ซึ่งได้ชื่อว่าเป็นพุทธสถานที่ใหญ่ที่สุดในโลก สร้างขึ้นในสมัยราชวงศ์ไศเลนทราในชวากลางเมื่อราวปี 778 – 856 หรือก่อนนครวัด 300 ปี และก่อนโบสถ์นอร์ทเทรอดามในฝรั่งเศส 200 ปี และ**ได้รับการยกย่องเป็นมรดกโลกจาก UNESCO** ในปี 1991 บุโรพุทโธมีลักษณะเป็นรูปร่างกลมล้อมรอบด้วยจัตุรัส (หรือรูปทรงเรขาคณิตที่ช่วยกำหนดจิตขณะทำสมาธิ) หากมองจากพื้นดินในระยะไกล บุโรพุทโธคือสถูปซึ่งเป็นรูปแบบของจักรวาลที่มีส่วนประกอบในแนวตั้งสามส่วนด้วยกันคือ ฐานสี่เหลี่ยมจัตุรัสรองรับองค์สถูปและยอดฉัตร ถ้าเดินตามเส้นทางแสวงบุญเก่าแก่จากทางตะวันออก ก้าวขึ้นอนุสรณ์สถานที่ลดหลั่นเป็นชั้น ๆ และมีเฉลียงรอบเดินวนรอบเฉลียงตามเข็มนาฬิกา จะเห็นว่ารูปนูนแกะสลักและรูปปั้น ทุกชั้นล้วนเป็นส่วนสำคัญขององค์รวมบุโรพุทโธมีทั้งหมดสิบชั้น แทนภาพทั้งสามของจักรวาลตามความเชื่อของพุทธศาสนานิกายมหายาน คือ กามภพ(ภพต่ำสุด) รูปภพ(ภพกลาง) และอรุภพ(ภพสูงสุด) รูปนูนแกะสลักชั้นล่างสุดแสดงให้เห็นถึงความปิติของโลกนี้และการถูกทำโทษด้วยการลงนรกในโลกหน้า



จากนั้นนำท่านชมพุทธสถานที่น่าสนใจอีกที่หนึ่งคือ **วัดเมนดุต (Mendut temple)** นำท่านชมและนมัสการพระพุทธรูปปางปฐมเทศนา ซึ่งเป็นองค์ดั้งเดิม ตั้งแต่การสร้างวัดนี้แล้ว โดยข้างกันนั่นเอง มีรูปสลักหินพระโพธิสัตว์ อีก 2 องค์ อยู่ข้างเคียงกันด้วย จัดได้ว่าเป็นหนึ่งในสุดยอดพระหมู่ที่สวยงามอีกแห่งหนึ่ง วัดเมนดุตนี้ เชื่อกันว่าเป็นที่เริ่มต้นการเดินทางแสวงบุญไปยังบุโรพุทโธของพุทธศาสนิกชนในอดีต รวมถึง **วัดปาวอน (Pawon temple)** ซึ่งเป็นวัดขนาดเล็กที่ตั้งอยู่ระหว่างวัดบุโรพุทโธและวัดเมนดุตในชวากลาง ประเทศอินโดนีเซีย โดยมีระยะห่างจากบุโรพุทโธประมาณ 2 กิโลเมตร วัดแห่งนี้เป็นส่วนหนึ่งของ "สามวัดพุทธ" ที่มีความเชื่อมโยงกันทั้งในเชิงภูมิศาสตร์และสัญลักษณ์ทางศาสนา



เย็น

#### ๑๐๑ บริการอาหารเย็น ณ ภัตตาคาร

นำท่านชม **ถนนมาลิโอบโร (Jalan Malioboro)** เป็นหนึ่งในถนนที่มีชื่อเสียงที่สุดในเยอร์กายากาตา มีความสำคัญทางประวัติศาสตร์และวัฒนธรรม เป็นแหล่งรวมการค้าและการท่องเที่ยวที่คึกคักตลอดทั้งวัน โดยมีตลาด Beringharjo ที่มีสินค้าท้องถิ่นและของที่ระลึก ร้านค้าหัตถกรรม และแผงขายอาหารข้างทางที่เสิร์ฟอาหารชาวออร่อย ๆ เช่น ขนมปังปิ้งและข้าวคลุกกะปิ นักท่องเที่ยวสามารถเดินเล่นชมบรรยากาศ ถ่ายภาพ และสัมผัสวัฒนธรรมท้องถิ่น รวมถึงการชมการแสดงดนตรีและศิลปะพื้นเมืองในช่วงเย็น ถนนนี้เดินทางได้ง่ายและเหมาะสำหรับการใช้เวลาสัมผัสชีวิตประจำวันของชาวชาวอย่างแท้จริง



ที่พัก 101 STYLE YOGJAKARTA MALIOBORO HOTEL หรือเทียบเท่า

<b>วันที่ 8</b>	<b>สนามบินยอกยAKARTA-สนามบินจาการ์ต้า - สนามบินสุวรรณภูมิ</b>	<b>B</b>	<b>-</b>	<b>-</b>
-----------------	---	----------	----------	----------

**เช้า** บริการอาหารเช้า ณ โรงแรม และเชคเอาท์  
 หลังอาหารเช้า นำท่านไปยังสนามบิน **สนามบินยอกยAKARTA**  
**13.40 น.** โดยสายการบิน **GARUDA INDONESIA** เที่ยวบินที่ **GA209**  
**\*\*บริการของว่างและเครื่องดื่มบนเครื่อง\*\***  
**14.55 น.** เดินทางถึงท่าอากาศยาน **จาการ์ต้า** รับกระเป๋าแล้ว  
 นำท่านต่อเครื่องไปยังท่าอากาศยาน**สุวรรณภูมิ**  
**19.00 น.** ออกเดินทางสู่ **ท่าอากาศยานสุวรรณภูมิ** โดยสายการบินไทย **เที่ยวบินที่ TG436**  
**\*\*บริการอาหารและเครื่องดื่มบนเครื่อง\*\***  
**22.30 น.** เดินทางถึง **ท่าอากาศยานสุวรรณภูมิ** โดยสวัสดิภาพ.....

**☆☆☆☆☆☆ขอบคุณท่านที่ใช้บริการ☆☆☆☆☆☆**

หมายเหตุ :  
 1.เวลาที่ปรากฏในโปรแกรมกับการปฏิบัติจริงอาจแตกต่างกันเล็กน้อย ขอให้ท่านรับทราบคำแนะนำการเปลี่ยนแปลงการนัดหมาย  
 เวลาในการทำกิจกรรมอีกครั้งจากหัวหน้าทัวร์  
 2.บริษัทอาจทำการเปลี่ยนแปลงรายการ ได้ตามความจำเป็นและเหมาะสม แต่จะยึดผลประโยชน์ของลูกค้าเป็นสำคัญ ทั้งนี้ ขึ้นอยู่กับ  
 สภาวะของสายการบิน โรงแรมที่พัก ภูมิอากาศ ภัยธรรมชาติ การนัดหยุดงานฯลฯ ตลอดจนสภาวะทาง เศรษฐกิจและสถานการณ์  
 ทางการเมืองภายใน อันเป็นสาเหตุให้ต้องเลื่อนการเดินทางหรือไม่สามารถจัดพาคณะท่องเที่ยว ได้ตามรายการ

**อัตราค่าใช้จ่ายทัวร์ (โปรแกรม : OVERLAND YOGYAKARTA BROBUDUR BANDUNG SOLO 8 วัน 7 คืน / TG+GA)**

**!! ทริปสุดพิเศษ !! มอบแด่คุณพิเศษ !! เส้นทางสวยไม่ซ้ำใคร**

กำหนดวันเดินทาง	หมายเหตุ: จำนวนคนอย่างน้อย ผู้ใหญ่ (12 ปี ขึ้นไป) เดินทางตั้งแต่ 20 ท่านขึ้นไป	
	ผู้ใหญ่พัก 2 ท่าน (พักห้องละ 2-3 ท่าน)	พักเดี่ยวเพิ่ม
<b>08-15 พ.ค.2569</b>	<b>59,900.-</b>	<b>7,500.-</b>
<b>19-26 มิ.ย.2569</b>		
<b>20-27 ก.ค.2569</b>		
<b>07-14 ส.ค.2569</b>		
<b>25 ก.ย.-2 ต.ค.2569</b>		

**อัตราค่าใช้จ่ายนี้รวม**

- 1.ค่าตัวเครื่องบินชั้นประหยัด+ค่าภาษีสนามบิน
- 2.ค่าโรงแรมที่พักตามที่ระบุไว้ในรายการ 2-3 ท่านต่อห้อง
- 3.ค่ารถ ค่าเข้าชมสถานที่ต่างๆ ตามที่ระบุไว้ในรายการ, ค่าอาหารตามที่ระบุไว้ในรายการ

4. ค่าประกันภัยการเดินทางอุบัติเหตุวงเงิน 1,000,000 บาท และ ค่ารักษาพยาบาลในต่างประเทศวงเงิน 1,000,000 บาท ค่ารักษาพยาบาลต่อเนื่องในประเทศไทย 50,000 บาท (คุ้มครองผู้เอาประกันภัย อายุระหว่าง 6-75 ปี ในกรณีที่ผู้เอาประกันภัยอายุต่ำกว่า 6 ปี หรือ ระหว่าง 76 ปีขึ้นไปจะมีเบี้ยประกันคุ้มครอง 50 % ของจำนวนเงินเอาประกันภัย ทั้งนี้ ขึ้นอยู่กับเงื่อนไข ของกรมธรรม์ / ผู้เอาประกันภัยอายุสูงกว่า 85 ปี ทางบริษัทฯ ขอสงวนสิทธิ์ในการคุ้มครอง) แต่ทั้งนี้ยอมอยู่ในข้อจำกัดที่มีการตกลงไว้กับบริษัทประกันชีวิต

#### **อัตราค่าใช้จ่ายนี้ไม่รวม**

1. ค่าทำหนังสือเดินทางคนไทย
2. กระเป๋าเดินทางในกรณีที่น้ำหนักเกินกว่าที่สายการบินกำหนด ค่าน้ำหนักที่สายการบินกำหนด 20 กิโลกรัม
3. ค่าทำใบอนุญาตที่กลับเข้าประเทศของคนต่างชาติหรือคนต่างด้าว
4. ค่าใช้จ่ายส่วนตัวนอกเหนือจากรายการ เช่น ค่าเครื่องดื่มค่าอาหารที่สั่งเพิ่มเองในแต่ละมื้อ **นอกเหนือจากรายการ**
5. ค่าโทรศัพท์ค่าซักรีด ค่าที่ปัดเบ็กยกกระเป๋า ฯลฯ
6. ค่าภาษีมูลค่าเพิ่ม 7% (กรณีต้องการใบกำกับภาษีและค่าภาษีบริการหัก ณ ที่จ่าย 3%)

#### **7. ค่าทิปไกด์ท้องถิ่น + คนขับรถ 1,500 บาท/ท่าน ตลอดทริปการเดินทาง**

#### **8. ค่าทิปหัวหน้าทัวร์ไทยขึ้นอยู่กับความพึงพอใจของท่าน**

#### **ข้อแนะนำและแจ้งเพื่อทราบ**

- \* หากต้องการ ห้องพัก 3 เตียงกรุณาแจ้งล่วงหน้าเพื่อทางโรงแรม จะได้จัดเป็นเตียงเสริมเท่านั้น
- \* เนื่องจากเป็นหมู่คณะ กรณีออกตัวแล้วไม่สามารถขอเงินคืนและไม่สามารถเปลี่ยนวันเดินทางได้ทุกกรณี
- \* กระเป๋าเดินทางเพื่อโหลดท่านละ 1 ใบ น้ำหนักไม่เกิน 20 กก. กระเป๋าถือขึ้นเครื่องน้ำหนักไม่เกิน 7 กก

#### **การยกเลิก**

1. หากมีการชำระมัดจำทัวร์และต้องการยกเลิกมากกว่า 60 วัน ต้องชำระ ท่านละ 10,000 บาท
2. ยกเลิก 30- 59 วัน ก่อนการเดินทางต้องชำระท่านละ 20,000 บาท
3. ยกเลิก 15 - 29 วัน ก่อนการเดินทาง ต้องชำระ 50% ของราคาทัวร์
4. ยกเลิกน้อยกว่า 1 - 14 วัน ก่อนการเดินทาง ต้องชำระ 100% ของราคาทัวร์

**หลังจากการจองทัวร์และชำระเงินมัดจำแล้ว ทางบริษัทฯ ถือว่าท่านได้ยอมรับในข้อตกลงและเงื่อนไขที่บริษัทได้ระบุไว้ข้างต้นทุกประการ**

#### **เงื่อนไขการเดินทาง**

- 1) บริษัทฯ ขอสงวนสิทธิ์ที่จะเปลี่ยนแปลงรายละเอียดบางประการในทัวร์นี้ เมื่อเกิดเหตุสุดวิสัยจนไม่อาจแก้ไขได้
- 2) บริษัทฯ ขอสงวนสิทธิ์ไม่รับผิดชอบค่าเสียหายในเหตุการณ์ที่เกิดจากสายการบิน ภัยธรรมชาติ และอื่นๆที่อยู่นอกเหนือการควบคุมของทางบริษัทฯ หรือค่าใช้จ่ายเพิ่มเติมที่เกิดขึ้นทางตรงหรือทางอ้อม เช่น การเจ็บป่วย, การถูกทารุณ, การสูญหาย, ความล่าช้า หรือจากอุบัติเหตุต่างๆ
- 3) กรณีท่านยกเลิกก่อนรายการท่องเที่ยวจะสิ้นสุดลง ทางบริษัทฯ จะถือว่าท่านสละสิทธิ์และจะไม่รับผิดชอบค่าบริการที่ท่านได้ชำระไว้แล้วไม่ว่ากรณีใดๆทั้งสิ้น
- 4) บริษัทฯ ขอสงวนสิทธิ์ ไม่รับผิดชอบต่อการห้ามออกนอกประเทศ หรือ ห้ามเข้าประเทศ อันเนื่องมาจากมีสิ่งผิดกฎหมาย หรือเอกสารเดินทางไม่ถูกต้อง หรือ การถูกปฏิเสธในกรณีอื่นๆ
- 5) รายการนี้เป็นเพียงข้อเสนอที่ต้องได้รับการยืนยันจากบริษัทฯ อีกครั้งหนึ่ง หลังจากได้สำรองที่นั่งบนเครื่อง และโรงแรมที่พักในต่างประเทศเป็นที่เรียบร้อยแล้ว แต่อย่างไรก็ตามรายการนี้อาจเปลี่ยนแปลงได้ตามความเหมาะสม
- 6) ราคานี้คิดตามราคาตัวเครื่องบินในปัจจุบัน หากราคาตัวเครื่องบินปรับสูงขึ้น บริษัทฯ ขอสงวนสิทธิ์ที่จะปรับราคาตัวเครื่องบินตามสถานการณ์ดังกล่าว
- 7) กรณีเกิดความผิดพลาดจากตัวแทน หรือ หน่วยงานที่เกี่ยวข้อง จนมีการยกเลิก ล่าช้า เปลี่ยนแปลง การบริการจากสายการบินบริษัทฯขนส่ง หรือ หน่วยงานที่ให้บริการ บริษัทฯ จะดำเนินโดยสุดความสามารถที่จะจัดบริการทัวร์อื่นทดแทนให้ แต่จะไม่คืนเงินให้สำหรับค่าบริการนั้นๆ
- 8) เมื่อท่านออกเดินทางไปกับคณะแล้ว ท่านงดการใช้บริการรายการใดรายการหนึ่ง หรือไม่เดินทางพร้อมคณะถือว่าท่านสละสิทธิ์ไม่อาจเรียกร้องค่าบริการ และเงินมัดจำคืน ไม่ว่ากรณีใดๆทั้งสิ้น
- 9) ในกรณีที่ลูกค้าต้องออกตัวโดยสารภายในประเทศ กรุณาติดต่อเจ้าหน้าที่ของบริษัทฯ ก่อนทุกครั้ง มิเช่นนั้นทางบริษัทฯ จะไม่รับผิดชอบค่าใช้จ่ายใดๆทั้งสิ้น

