

# บริษัทเฟซ ทราเวล แอนด์ ทัวร์

54/7 ซอยรามคำแหง 24/3 แขวงหัวหมาก เขตบางกะปิ กรุงเทพฯ 10240  
Tel : 02-349-5705 ,085-396-3980,085-145-6705  
E-mail : fez.travel@outlook.com www.feztravels.com



SCAN ME



บริษัทท่องเที่ยวที่ไว้ใจได้เป็นสิ่งสำคัญที่ช่วยให้การเดินทางของคุณเป็นไปอย่างราบรื่นและปลอดภัย  
บริการกรุ๊ปเหมา จอยทัวร์ กรุ๊ปส่วนตัว ตูจาน สัมมาทั้งในและต่างประเทศ ทุกเส้นทาง



# บินตรง! 4 วัน 3 คืน ไต้หวัน

ไต้หวัน - อาลีซาน - จิวเฟิ่น - เจ็งปิ่น



### เดินทาง

07-10 มี.ค.69 - 14-17 มี.ค.69  
26-31 มี.ค.69 - 18-21 เม.ย.69  
01-04 พ.ค.69 - 30พ.ค.-02มี.ย.69  
26-29 มี.ย.69

### ไฮไลท์

อาลีซาน - จิวเฟิ่น - เจ็งปิ่น - ดึกไทเป 101  
ทะเลสาบสุริยันจันทรา - วัดเหวินหฺวู่  
อนุสรณ์สถานเจียงไคเช็ค - ซีเหมินติง



ทะเลสาบสุริยันจันทรา



วัดเหวินหฺวู่



อนุสรณ์สถานเจียงไคเช็ค

# ราคาเพียง 21,888

2UTPE-BR114 | 4วัน 3คืน | EVA AIR | กระเป๋า 23 กก. | เที่ยวบินออกทางแห่งชาติ



# TAIWAN 2U – ไต้หวัน อาลีซาน จิวเฟิ่น เจิ้งปิ่น 4 วัน 3 คืน

โดยสายการบิน EVA AIR (BR212/BR061)



**BKK (กรุงเทพฯ)**  
ท่าอากาศยานนานาชาติสุวรรณภูมิ

**TPE (ไทเป)**  
สนามบินนานาชาติไต้หวันเถาหยวน

**FLIGHT**  
**BR 212**

**เวลาออก**  
**12 : 45**

**เวลาถึง**  
**17 : 15**

**TPE (ไทเป)**  
สนามบินนานาชาติไต้หวันเถาหยวน

**BKK (กรุงเทพฯ)**  
ท่าอากาศยานนานาชาติสุวรรณภูมิ

**FLIGHT**  
**BR 061**

**เวลาออก**  
**22 : 30**

**เวลาถึง**  
**01 : 35**

โดยสายการบิน EVA AIR (BR)

| วันที่ | โปรแกรมทัวร์   | เช้า | เที่ยง | เย็น | โรงแรม                                 |
|--------|--|------|--------|------|--|
| 1      | กรุงเทพฯ สนามบินสุวรรณภูมิ (BKK) - สนามบินไต้หวัน เถาหยวน (TPE) [BR212 : 12.45-17.15] - เจียอี้  |      | ✈      | 📍    | RENYI LAKE HOTEL หรือเทียบเท่าระดับ 4★ |
| 2      | อุทยานแห่งชาติอาลีซาน (รวมนั่งรถไฟอาลีซาน 1 เที่ยว) - ซุปป์จี้ร้านชา - เมืองไถจง - ไถจงไนท์มาร์เก็ต  | 📍    | 📍      | 📍    | Stay hotel หรือเทียบเท่าระดับ 3-4★     |
| 3      | เมืองหนานโถว - ล่องเรือชมทะเลสาบสุริยันจันทรา - วัดเหวินหู่ - ไทเป - ซุปป์จี้ร้านขนมพายสับปะรด - ซุปป์จี้ร้านสร้อยสุภาพ  | 📍    | 📍      | ✕    | YIDEAR HOTE หรือเทียบเท่าระดับ 4★      |
| 4      | ซุปป์จี้ร้านเครื่องสำอางค์ - หมู่บ้านโบราณจิวเฟิ่น - ทำเรือประมงเจิ้งปิ่น - ไทเป 101 (ไม่รวมบัตรขึ้นชมวิวชั้น 89) - สนามบินไต้หวันเถาหยวน (TPE) - กรุงเทพฯ สนามบินสุวรรณภูมิ (BKK) [ BR061 : 22.30-01.35 ] | 📍    | 📍      | ✈    |  |

TAIWAN 2U – ไต้หวัน อาลีซาน จิวเฟิ่น เจิ้งปิ่น 4 วัน 3 คืน  
โดยสายการบิน EVA AIR (BR212/BR061)



| กำหนดการเดินทาง   | ผู้ใหญ่/เด็ก<br>ห้องพัก<br>2-3 ท่าน<br>ราคาท่านละ | ทารก 1 ท่าน   | ราคาพักเดี่ยว<br>(Single room)<br>ชำระเงินเพิ่ม |
|---|---|---------------|---|
| <b>30พ.ค.-02มิ.ย.69</b><br>BR212 BKK→TPE   12.45-17.15<br>BR061 TPE→BKK   22.30-01.35 | <b>24,488</b>                                     | <b>10,000</b> | <b>7,000</b>                                    |
| <b>26-29 มิ.ย.69</b><br>BR212 BKK→TPE   12.45-17.15<br>BR061 TPE→BKK   22.30-01.35    | <b>24,488</b>                                     | <b>10,000</b> | <b>7,000</b>                                    |
| * อัตรานี้ไม่รวมค่าทิปคนขับรถ มัคคุเทศก์ท้องถิ่น ท่านละ 2,000 บาท/ท่าน *              |   |               |   |
| ** โปรแกรมอาจจะมีการปรับเปลี่ยนตามความเหมาะสมของสภาพอากาศและฤดูกาล **                 |   |               |   |
| *** เฉพาะพาสปอร์ตไทยเท่านั้น ในกรณีพาสปอร์ตต่างชาติต้องจ่ายเพิ่ม ท่านละ 3,000 บาท *** |   |               |   |

DAY 1 (วันแรกของกำหนดการเดินทาง) :

- 09.00 น. ร่วมกันที่สนามบินสุวรรณภูมิ  
เช็คอินสัมภาระใต้เครื่อง ไม่เกิน 23 กก./ท่าน, ถู้อันเครื่อง ไม่เกิน 7 กก./ท่าน
- 12.45 น. ออกเดินทางสู่ไต้หวัน โดย EVA AIR ✈️ เที่ยวบิน BR062
- 17.15 น. เดินทางถึงสนามบินเกาหยวน ผ่านพิธีการตรวจคนเข้าเมือง
- เดินทางต่อสู่เมือง เจียอี้.

**09.00 น.** นัดพบคณะเดินทาง ณ ท่าอากาศยานนานาชาติสุวรรณภูมิ (BKK) เคาน์เตอร์เช็คอินของ EVA Air ที่  
ชั้น 4 อาคารผู้โดยสาร เคาน์เตอร์แถว S (Row S) โดยมีเจ้าหน้าที่คอยจัดเตรียมเอกสารการเดินทาง  
สำหรับทุกท่านและนำท่านโหลดสัมภาระ \*เช็คอินสัมภาระใต้เครื่อง ไม่เกิน 23 กก./ท่าน, ถู้อัน  
เครื่อง ไม่เกิน 7 กก./ท่าน\*

[สำคัญมาก!! ไม่อนุญาตให้นำอาหารสด จำพวก เนื้อสัตว์ หรือเนื้อสัตว์แปรรูปเข้าเมืองไต้หวันหาก  
ฝ่าฝืนมีโทษปรับได้]

12.45 น. นำท่านออกเดินทางสู่ **ไต้หวัน ท่าอากาศยานนานาชาติเถาหยวน (TPE) สายการบิน EVA Air (BR) เที่ยวบิน BR062 | BKK → TPE | 12.45-17.15 \*มีอาหารบริการบนเครื่อง**

17.15 น. เดินทางถึง **ท่าอากาศยานนานาชาติเถาหยวน (TPE)** ภายหลังจากคณะเดินทางถึงสนามบินและผ่านกระบวนการตรวจคนเข้าเมืองและพิธีการศุลกากรตามข้อกำหนดเรียบร้อยแล้ว นำท่านออกเดินทางสู่ **เมืองเจียอี้ (Chiayi City)** ซึ่งเป็นศูนย์กลางการท่องเที่ยวเชิงวัฒนธรรมและเชิงธรรมชาติที่สำคัญของภาคกลางประเทศไต้หวัน โดยเมืองเจียอี้มีบทบาทเชิงยุทธศาสตร์ในฐานะเมืองเชื่อมโยงการคมนาคมและเป็นประตูสู่แหล่งท่องเที่ยวระดับชาติ ส่งผลให้มีศักยภาพสูงในการพัฒนาการท่องเที่ยวเชิงพาณิชย์อย่างยั่งยืน

**ค่ำ** **รับประทานอาหารค่ำ ณ ภัตตาคารพื้นเมือง (มื้อที่ 1)**

จากนั้นนำคณะเข้าพัก ณ โรงแรมระดับมาตรฐานไต้หวัน 4 ดาว ซึ่งได้รับการคัดเลือกตามเกณฑ์คุณภาพด้านการบริการ ความปลอดภัย และความสะอาดสบาย เพื่อรองรับนักท่องเที่ยวกลุ่มตลาดคุณภาพ และส่งเสริมประสบการณ์การท่องเที่ยวที่มีมาตรฐานไต้หวันและตามสากล

**ที่พัก** **โรงแรม RENYI LAKE HOTEL หรือเทียบเท่าระดับ 4★**

**DAY 2 (วันที่สองของการเดินทาง):**

- เดินทางสู่ อุทยานแห่งชาติอาลีซาน
- นั่งรถไฟอาลีซาน 1 เทียว สัมผัสเสน่ห์รถไฟโบราณท่ามกลางป่าสน
- แวะ ร้านชาอู่หลงชื่อดังของไต้หวัน
- เดินทางสู่เมือง ไถจง
- อิสระช้อปปิ้งและชิมอาหารที่ ไถจงไนท์มาร์เก็ต

**เช้า** **รับประทานอาหารเช้า ณ ห้องอาหารโรงแรม ( มื้อที่ 2 )**

นำท่านเดินทางสู่ **อุทยานแห่งชาติอาลีซาน Alishan National Forest** เป็นอุทยานแห่งชาติที่มีชื่อเสียงที่สุดของไต้หวัน อยู่ในเขตเมืองเจียอี้ ทางตอนใต้ของเกาะไต้หวัน ที่นี้ยังเป็นแหล่งผลิตชาคุณภาพสูงที่ขึ้นชื่อในระดับนานาชาติอีกด้วย นอกจากนี้คนไต้หวันนิยมเดินทางมาชมพระอาทิตย์ขึ้นที่ยอดเขาในยามเช้าที่นี้ ตามความเชื่อดั้งเดิมที่ว่า หมอกบนยอดเขาในยามเช้า ที่อุดมไปด้วยพลังซึ่งก็คือพลังลมปราณ ที่ถือเป็นพลังพื้นฐานของสิ่งมีชีวิตที่สามารถช่วยฟื้นฟูสุขภาพได้นั่นเอง และที่นี้ยังเป็นเส้นทางเดินป่ายอดฮิตของนักท่องเที่ยวอีกด้วย เพราะป่าสนแห่งนี้มีวิวธรรมชาติหลากหลายมุม ให้ท่านได้เพลิดเพลินไปกับเส้นทางป่าสนที่มีอายุกว่า 1,000 ปี และอีก 1 จุดไฮไลต์ของที่นี่ก็คือ เส้นทางรถไฟอาลีซาน (Alishan Forest Railway) ซึ่งตั้งอยู่ในเขตอุทยานอาลีซาน เป็นเส้นทางรถไฟโบราณสายพิเศษที่สร้างขึ้นในปี 2442 แต่เดิมสร้างเพื่อใช้ลำเลียงต้นไม้ลงมาจากภูเขา โดยมีความสูงประมาณ 2,500 เมตรเหนือระดับน้ำทะเล เส้นทางรถไฟอาลีซานแห่งนี้จะเชื่อมต่อกับสถานี 4 หลัก อย่างสถานี Beimen สถานี Zhuqi สถานี Fenqihu และสถานี Alishan โดยทั้ง 4 สถานี จะมีแลนด์มาร์คที่นักท่องเที่ยวนิยมมากัน จึงไม่แปลกที่ เส้นทางรถไฟอาลีซาน (Alishan Forest Railway) จะติด 1 ใน 3 เส้นทางรถไฟที่สวยงามที่สุดในโลก และสิ่งที่ทำให้รถไฟอาลีซาน มีความพิเศษ

กว่ารถไฟหลายแห่งก็คือ จะมีรถไฟโบราณสีแดง วิ่งผ่านป่าเขาที่อุดมสมบูรณ์ตลอด 2 ข้างทาง และ  
จะไต่ระดับความสูงขึ้นไปเรื่อยๆ ทำให้นักท่องเที่ยวสามารถชื่นชมทัศนียภาพอันสวยงามที่หา  
ยากตลอดเส้นทาง (รวมนั่งรถไฟโบราณ 1 เที่ยว Alishan Forest Railway



กลางวัน      รับประทานอาหารกลางวัน ณ ภัตตาคาร (มือที่ 3)

จากนั้นนำท่านแวะ **ชิมชา ณ ร้านชา Tea Shop** ชมการ  
สาธิตการชงชา และประโยชน์จากการดื่มชา ที่นิยมปลูก  
กันมาก ด้วยสภาพอากาศบนพื้นที่สูง และอากาศที่เย็น  
ตลอดทั้งปีของที่นี่ ทำให้ชาที่นี่มีรสชาติดี และกลมกล่อม  
อิสระชิมชาและเลือกซื้อเพื่อเป็นของฝากตามอัธยาศัย  
นำท่านเดินทางสู่ **เมืองไถจง Taichung** ซึ่งเป็นเมืองใหญ่



อันดับสองของไต้หวัน มีสภาพอากาศที่อบอุ่นน่าเที่ยวตลอดทั้งปี ในอดีตช่วงสมัยที่ไต้หวันถูก  
ปกครองโดยญี่ปุ่น ที่นี่เคยเป็นศูนย์กลางทางการเมือง เศรษฐกิจ การคมนาคม และวัฒนธรรมที่สำคัญ  
ที่ยังคงปรากฏร่องรอยโบราณสถานที่มิกลื่นอายุของญี่ปุ่นหลายแห่ง ที่ได้รับการอนุรักษ์เป็นอย่างดี

จากนั้นนำท่านเดินทางสู่ **ตลาดไถจง Taichung Night Market** ตลาดกลางคืน แหล่งช้อปปิ้ง เสื้อผ้า  
ของใช้ และของกิน เช่น เต้าหู้เหม็นทอด ถังหูลู่ กุนเชียงย่าง ของกินเล่นพื้นเมืองต่างๆ เป็นต้น

**ค่ำ** **รับประทานอาหารค่ำ ณ ภัตตาคาร (มื้อที่ 4) เมนูพิเศษ!! ชาบูบุฟเฟ่ต์ สไตล์ไต้หวัน**



**อิมมอร์รอยกับบุฟเฟ่ต์ชาบูสไตล์ไต้หวัน** เต็มเต็มคำคืนแห่งความสุขด้วย  
บุฟเฟ่ต์ชาบูหลากหลายวัตถุดิบสดใหม่ ทั้งเนื้อสัตว์คุณภาพ, ซีฟู้ดสด  
หวาน, และผักสดกรอบพร้อมน้ำซุซุพิเศษสไตล์ไต้หวันทีกลมกล่อม  
หอมอร่อยถึงรสชาติแท้ของเอเชียตะวันออก

**ที่พัก** **โรงแรม RENYI LAKE HOTEL หรือเทียบเท่าระดับ 4★**

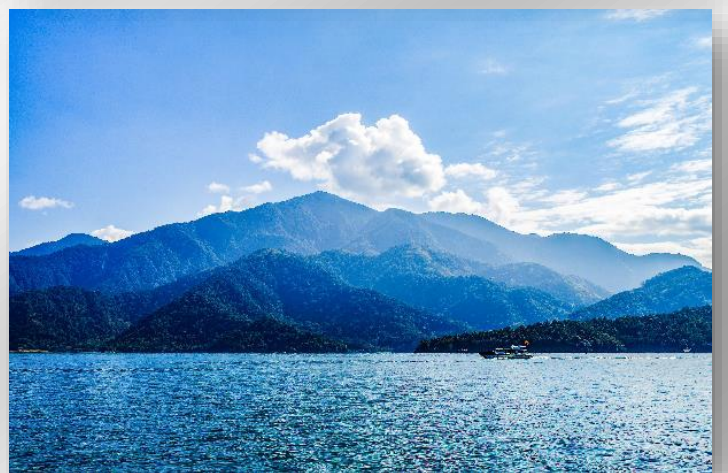
### **DAY 3 (วันที่สามของการเดินทาง):**

- เดินทางสู่เมือง หนานโถว • ล่องเรือ ทะเลสาบสุริยันจันทรา
- เที่ยวชม วัดเหวินหวู่ วัดศักดิ์สิทธิ์ริมทะเลสาบ
- เดินทางสู่ ไทเป • แวะชมและช้อปปิ้ง ร้านขายสับปะรด ของฝากขึ้นชื่อ
- แวะ ร้านสร้อยสุขภาพ

**เช้า** **รับประทานอาหารเช้า ณ ห้องอาหารโรงแรม ( มื้อที่ 5 )**

เริ่มต้นวันด้วยการเดินทางสู่ **เมืองหนานโถว** เมืองที่ใหญ่ที่สุดของไต้หวัน และเป็นเมืองเดียวของไต้หวันที่ไม่ได้มีเขตติดต่อกับทะเล หนานโถวตั้งอยู่ใจกลางของเกาะไต้หวัน นอกจากนี้ที่นี่ยังเป็นที่ตั้งของยอดเขาวิซานหรือภูเขาหยกซึ่งเป็นภูเขาที่สูงที่สุดในไต้หวัน และสูงที่สุดในภูมิภาคเอเชียตะวันออกเฉียงเหนือ รวมทั้งยอดเขาอื่นๆ อีก 41 ลูก ที่มีความสูงเกิน 3,000 เมตร จึงทำให้เกิดภูมิประเทศทิวเขาสีเขียวกำมะหยี่เป็นลูกคลื่นสลับซับซ้อนงดงาม อันเป็นแหล่งกำเนิดแม่น้ำโจวสุ่ย แม่น้ำที่ยาวที่สุดที่เป็นต้นน้ำของไต้หวัน อีกทั้งทะเลสาบสุริยันจันทรา ทะเลสาบที่สวยงามและเป็นแหล่งท่องเที่ยวที่มีชื่อเสียงที่สุดของไต้หวันเช่นกัน

ชม **วัดเหวินหวู่ วัดศักดิ์สิทธิ์คู่ทะเลสาบสุริยันจันทรา** ตั้งอยู่ริมทะเลสาบสุริยันจันทรา (Sun Moon Lake) เมืองหนานโถว ไต้หวัน วัดเหวินหวู่เป็นวัดที่ผสมผสานความเชื่อทางพุทธศาสนาและลัทธิขงจื้อ สร้างขึ้นเพื่ออุทิศให้กับ **กวนอู (เทพแห่งความ**



ชื่อสัตย์และความยุติธรรม) และนักปราชญ์ผู้มีชื่อเสียงด้านวรรณกรรมและการศึกษาโดดเด่นด้วยสถาปัตยกรรมจีนดั้งเดิมหลังคาโค้งสูง ตกแต่งด้วยจิตรกรรมและภาพแกะสลักที่บอกเล่าเรื่องราวทางศีลธรรมและตำนานของสังคมจีนโบราณ **วัดแห่งนี้โดดเด่นขอพรในด้านเสริมสิริมงคล การเงิน การเรียนและการงาน**

นำท่าน **ล่องเรือชมทะเลสาบสุริยันจันทรา (Sun Moon Lake)** ตั้งอยู่ในเมืองหนานโถว ไต้หวัน เป็นทะเลสาบที่มีชื่อเสียงทั้งด้าน ความงดงามทางธรรมชาติและคุณค่าทางวัฒนธรรม ด้วยรูปร่างของทะเลสาบที่คล้ายพระอาทิตย์และพระจันทร์ สถานที่แห่งนี้จึงมีความสำคัญทั้งในเชิงสัญลักษณ์และศาสนา สำหรับนักวิชาการและผู้สนใจภูมิศาสตร์ ทะเลสาบนี้เป็นตัวอย่างของ ภูมิทัศน์เชิงธรณีวิทยา และระบบนิเวศที่หลากหลาย ที่ช่วยให้ผู้มาเยือนเรียนรู้เรื่องธรรมชาติและสิ่งแวดล้อม

ระหว่างล่องเรือชมทะเลสาบสุริยันจันทรา ท่านจะได้สัมผัสและเพลิดเพลินกับวิวภูเขาสลับซับซ้อน น้ำใสสะอาด และบรรยากาศเงียบสงบรอบทะเลสาบ โดยเรือท่องเที่ยวจะพาท่านชม เกาะกลางทะเลสาบ วัดริมฝั่ง และทิวทัศน์ธรรมชาติที่เปลี่ยนไปตามฤดูกาล ทุกช่วงเวลาเหมาะกับการถ่ายภาพและพักผ่อนจิตใจ



กลางวัน

**รับประทานอาหารกลางวัน ณ ภัตตาคาร (มื้อที่ 6)**  
**เมนูพิเศษ!! ปลาประธนาธิดี**



จากนั้นนำท่านเดินทางกลับสู่ **ไทเป Taipei (ใช้เวลาเดินทางประมาณ 3.30 ชั่วโมง)** ซึ่งเป็นเมืองหลวงและ

เป็นศูนย์กลางทางเศรษฐกิจ การเมือง และวัฒนธรรม

ยิ่งกว่านั้นมหานครแห่งนี้ยังเต็มไปด้วยสีสันของความทันสมัย และนักเดินทางจากทั่วทุกมุมโลก จึงทำให้ที่นี่มีชีวิตชีวา ดึงดูดให้ผู้คนที่รักการท่องเที่ยวมาเยี่ยมเยือนไม่รู้เบื่อ อย่างไม่ขาดสาย

นำท่านเลือกซื้อของฝากที่ **ร้านพายส์ประรด Pineapple** ที่ถือว่าเป็นขนมสัญลักษณ์ของไต้หวัน เปรียบเสมือนขนมประจำชาติเลยก็ว่าได้ ที่นี่จะมีขนมหลากหลายให้ท่านได้เลือกซื้อมากมาย เช่น ขนมพายส์ประรด, ป๊อปคอร์น, นูกัส, เท็ดทอด เป็นต้น อิสระให้ท่านได้เลือกซื้อเพื่อเป็นของขวัญแก่คนทางบ้านหรือเพื่อนๆ



จากนั้นนำท่านช้อปปิ้งที่ **ร้านสร้อยสุขภาพ Germanium Shop** ที่ขึ้นชื่อเรื่องสร้อยข้อมือ ที่ประกอบไปด้วยแม่เหล็กแร่ธาตุเจอมาเนียม ที่มีคุณสมบัติ ทำให้เลือดลมเดินดีขึ้น เพิ่มความกระปรี้กระเปร่า และคลายความเครียด รวมถึงปะการังแดง ปะการังน้ำลึกที่เป็นอัญมณีล้ำค่าที่หายากซึ่งมีอยู่ไม่กี่ที่ในโลก

นำท่านเยี่ยมชม **อนุสรณ์สถานเจียงไคเช็ค Chiang Kai-Shek Memorial Hall** โดยตัวอาคารของอนุสรณ์สถานถูกสร้างขึ้นมาตามแบบสถาปัตยกรรมจีนโบราณ บันไดทั้งสี่ด้านถูกสร้างด้วยหินอ่อนสีขาวเป็นขั้นตามแบบพีระมิดอียิปต์ หลังคาสีน้ำเงิน รวมทั้งยังมีสวนดอกไม้สีแดง ที่เป็นการแสดงออกทางสัญลักษณ์ให้เห็นถึงอิสรภาพ ความเท่าเทียม และความเป็นหนึ่งเดียวกัน ตามสีของธงชาติไต้หวัน อนุสรณ์สถานแห่งนี้ถูกสร้างขึ้นเพื่อเป็นที่รำลึกถึงอดีตประธานาธิบดีเจียงไคเช็ค ซึ่งเป็นบุคคลที่มีความสำคัญต่อไต้หวัน ภายในห้องมีการจัดแสดงประวัติและสิ่งของต่างๆเกี่ยวกับท่านนายพลเจียงไคเช็ค ตั้งแต่สมัยที่ยังเป็นลูกศิษย์ ดร. ซุนยัตเซ็น จนก้าวสู่ตำแหน่งผู้นำประเทศ เป็นแหล่งรวมชีวประวัติและรูปภาพประวัติศาสตร์ที่สำคัญที่หาดูได้ยาก

**\*\*\*หมายเหตุ: ตั้งแต่วันที่ 15 กรกฎาคม 2567 เป็นต้นไป กระทรวงวัฒนธรรมไต้หวันได้ประกาศยกเลิกพิธี “เปลี่ยนเวรของทหารรักษาการณ์ ที่บริเวณหน้ารูปปั้นท่านนายพลเจียงไคเช็ค ที่มีขึ้นทุก 1 ชั่วโมง บนชั้น 4 ของอนุสรณ์สถานแห่งนี้”**



หลังจากนั้นนำท่านเดินเล่นที่ **ตลาดซีเหมินติง (Ximending) – ศูนย์รวมแฟชั่นและวัฒนธรรมสตรีทฟู้ด** ย่านซีเหมินติง ตั้งอยู่ใจกลางกรุงไทเป เป็นพื้นที่ที่มี คุณค่าทางวัฒนธรรมและสังคมเมือง ย่านพาณิชย์กรรมและวัฒนธรรมร่วมสมัย ของไต้หวัน มีประวัติศาสตร์ยาวนานตั้งแต่สมัยญี่ปุ่นปกครอง ทำให้สถาปัตยกรรมและสภาพแวดล้อมสะท้อนถึงความหลากหลายทางวัฒนธรรมและพัฒนาการทางเศรษฐกิจของเมือง นอกจากนี้ยังเป็นศูนย์กลางของ แฟชั่นสตรีทและศิลปะร่วมสมัย ที่ดึงดูดนักศึกษาและวัยรุ่นให้เข้ามาแลกเปลี่ยนวัฒนธรรมและไอเดียใหม่ๆ แหล่งช้อปปิ้งและสตรีทฟู้ดยอดนิยม เพลิดเพลินกับการเลือกซื้อสินค้าแฟชั่นทันสมัย, ของฝากเก๋ ๆ และเครื่องสำอางแบรนด์ท้องถิ่น พร้อมลิ้มรส อาหารสตรีทฟู้ดชื่อดังของไต้หวัน เช่น ของทอด ขนมหวาน และเครื่องดื่มท้องถิ่น บรรยากาศคึกคักยามค่ำคืน เสียงดนตรีและแสงไฟนีออน ทำให้ซีเหมินติงเป็น จุดหมายสุดสนุกที่รวมแฟชั่น อาหาร และวัฒนธรรมเข้าด้วยกัน ความมีชีวิตชีวาของไทเปเต็มเต็มทุกโมเมนต์แห่งความสนุกและความประทับใจ



เย็น \*\* อิสระอาหารเย็นเพื่อความสุขสนุกสนานอย่างต่อเนื่องให้ท่านเลือกร้อยตามสไตล์ที่ท่านโปรด\*\*

ที่พัก โรงแรม RENYI LAKE HOTEL หรือเทียบเท่าระดับ 4★

#### DAY 4 (วันที่สี่ของการเดินทาง):

- แวะ ร้านเครื่องสำอางค์ • เที่ยว หมู่บ้านโบราณจิวเฟิ่น หมู่บ้านบนภูเขาสุดโรแมนติก
- ชมสีสันทันบ้านเรือนที่ ท่าเรือประมงเจิ้งปิ่น
- ถ่ายรูปกับแลนด์มาร์ก ตึกไทเป 101 (ไม่รวมบัตรขึ้นชมวิวชั้น 89)
- สนามบินเถาหยวน

เช็คอินสัมภาระใต้เครื่อง ไม่เกิน 23 กก./ท่าน, ถู้อขึ้นเครื่อง ไม่เกิน 7 กก./ท่าน

22.30 น. เดินทางกลับกรุงเทพฯ โดย EVA AIR ✈️ เที่ยวบิน BR061

01.35 น. ถึงสนามบินสุวรรณภูมิ โดยสวัสดิภาพ

เช้า **รับประทานอาหารเช้า ณ ห้องอาหารโรงแรม ( มื้อที่ 7 )**

เริ่มต้นวันด้วยการ **ช้อปปิ้งร้านเครื่องสำอาง** ซึ่งสะท้อนถึง วัฒนธรรมความงามและเทคโนโลยีเครื่องสำอางสมัยใหม่ของไต้หวัน นักวิชาการชี้ว่าอุตสาหกรรมเครื่องสำอางของไต้หวันมีความโดดเด่นด้าน นวัตกรรม วัตถุดิบธรรมชาติ และการตลาดที่ตอบสนองความต้องการผู้บริโภคยุคใหม่ ในขณะเดียวกัน นักท่องเที่ยวสามารถเลือกซื้อสินค้าคุณภาพสูงและของฝากติดไม้ติดมือกลับบ้าน

ต่อด้วยการเดินทางสู่ เมืองนิวไทเป เยี่ยมชม หมู่บ้านชาวประมงหลากสี Zhenbing ซึ่งสะท้อนถึงการพัฒนาชุมชนริมทะเลแบบยั่งยืน บ้านเรือนสีสดใสและบรรยากาศริมทะเลช่วยให้ผู้มาเยือนได้เรียนรู้เรื่อง วัฒนธรรมชุมชนประมงและภูมิสถาปัตยกรรมท้องถิ่น



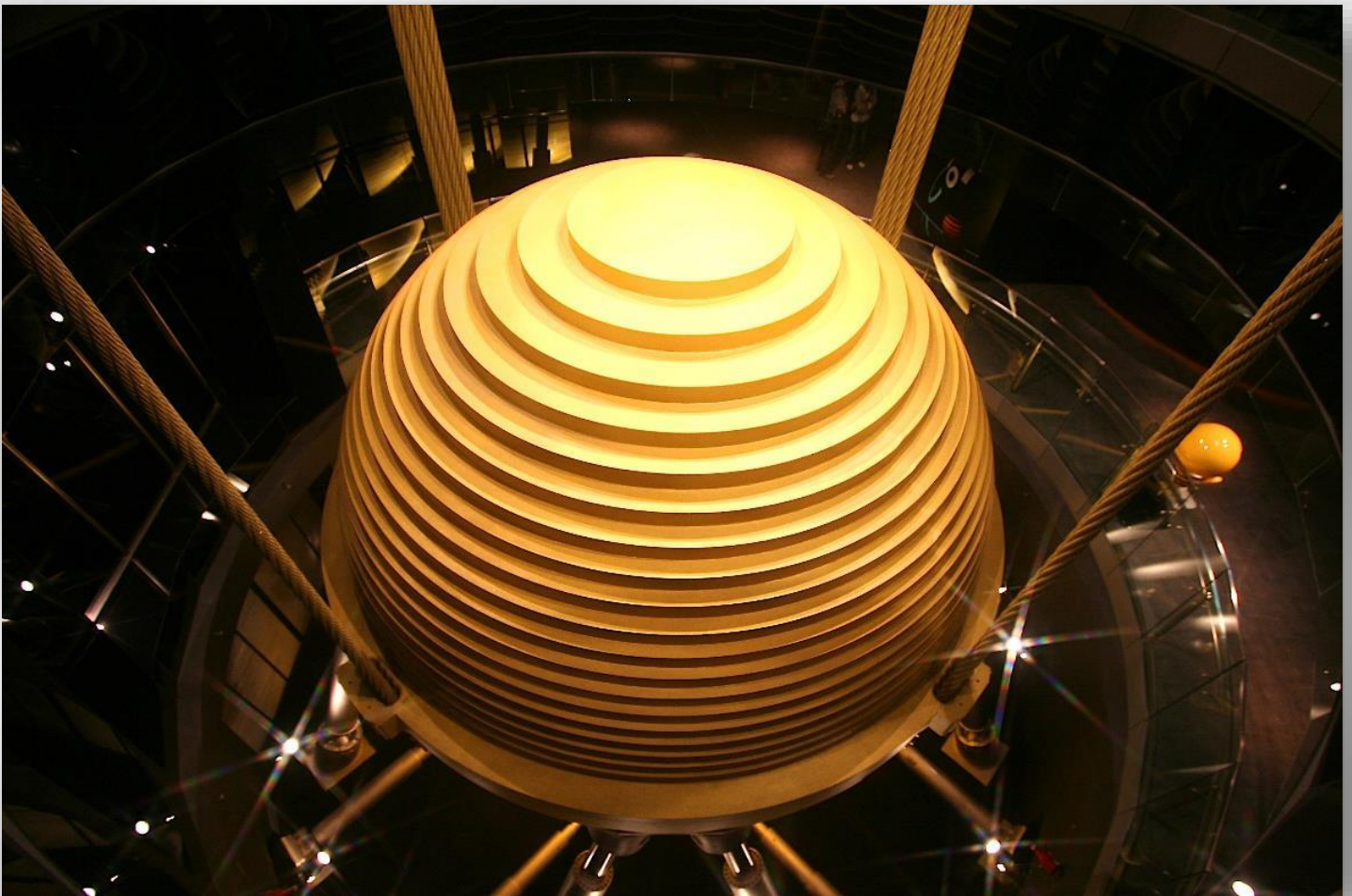
จากนั้นเดินทางต่อไปยัง หมู่บ้านโบราณจิวเฟิน โดยนั่งรถประจำทางขึ้นสู่ตัวหมู่บ้าน ที่นี่เป็นพื้นที่สำคัญทางประวัติศาสตร์และการค้าขายเหมืองแร่ในอดีต นักวิชาการชี้ให้เห็นว่าโครงสร้างถนนและบ้านเรือนสะท้อนถึง การวางผังเมืองและสถาปัตยกรรมแบบจีนสมัยก่อน ขณะเดียวกันนักท่องเที่ยวสามารถเพลิดเพลินกับ บรรยากาศโบราณ วิถีภูเขา และร้านค้าของที่ระลึกแบบดั้งเดิม



กลางวัน

### รับประทานอาหารกลางวัน ณ ภัตตาคาร (มื้อที่ 8)

นำท่านเดินทางสู่ **ตึกไทเป101 Taipei101 Tower** ที่ปัจจุบันถือว่าเป็นจุดแลนด์มาร์คของไต้หวัน โครงสร้างของตึกนี้แสดงถึงความสามารถทางด้านวิศวกรรมของไต้หวัน เพราะตึกแห่งนี้ตึกที่มีความสูงถึง 508 เมตร ภายในตัวอาคารมีลูกตุ้มขนาดใหญ่หนักกว่า 660 ตันที่ช่วยถ่วงสมดุลของตัวตึกไว้ และช่วยการสั่นสะเทือนเวลาที่เกิดแผ่นดินไหวและในอดีตยังคงเคยสูงที่สุดในโลก ตึกไทเป 101 ยังคงความเป็นที่ 1 ไปได้คือลิฟต์ที่เร็วที่สุดในโลก ใช้เวลาขึ้นถึงชั้น 89 เพียงแค่ 37 วินาทีเท่านั้น **(ไม่รวมค่าขึ้นจุดชมวิวชั้น 89) \*\* ท่านสามารถเลือกซื้อ Optional บัตรชม ตึกไทเป 101 วิวชั้น 89 ผ่านทางบริษัททัวร์ กรุณาแจ้งความประสงค์ ณ วันจองทัวร์ หรือแจ้งล่วงหน้าก่อนการเดินทางก่อนเดินทางอย่างน้อย 7วันทำการ\*\***





หลังจากนั้นเดินทางสู่ ไต้หวัน ทำอากาศยานนานาชาติเถาหยวน (TPE)  
\*เช็คอินสัมภาระใต้เครื่อง ไม่เกิน 23 กก./ท่าน, ถ้าวีซ่าขึ้นเครื่อง ไม่เกิน 7 กก./ท่าน\*

- 22.30 น.** เดินทางกลับ กรุงเทพฯ สนามบินสุวรรณภูมิ (BKK) โดย EVA AIR ✈ เที่ยวบิน BR061 |  
BKK→TPE | 22.30-01.35 \*มีอาหารบริการบนเครื่อง
- 01.35 น.** เดินทางถึง กรุงเทพฯ สนามบินสุวรรณภูมิ (BKK) อย่างปลอดภัยโดยสวัสดิภาพ

**\*\*จบทริปพร้อมความประทับใจ\*\***



# TAIWAN 2U – ได้หวัน อาลีซาน จิวเฟิ่น เจ็งปิ่น 4 วัน 3 คืน

โดยสายการบิน EVA AIR (BR212/BR061)



**BKK (กรุงเทพฯ)**  
ท่าอากาศยานนานาชาติสุวรรณภูมิ

**TPE (ไทเป)**  
สนามบินนานาชาติได้หวันเถาหยวน

**FLIGHT**  
**BR 212**

**เวลาออก**  
**12 : 45**

**เวลาถึง**  
**17 : 15**

**TPE (ไทเป)**  
สนามบินนานาชาติได้หวันเถาหยวน

**BKK (กรุงเทพฯ)**  
ท่าอากาศยานนานาชาติสุวรรณภูมิ

**FLIGHT**  
**BR 061**

**เวลาออก**  
**22 : 30**

**เวลาถึง**  
**01 : 35**

โดยสายการบิน EVA AIR (BR)

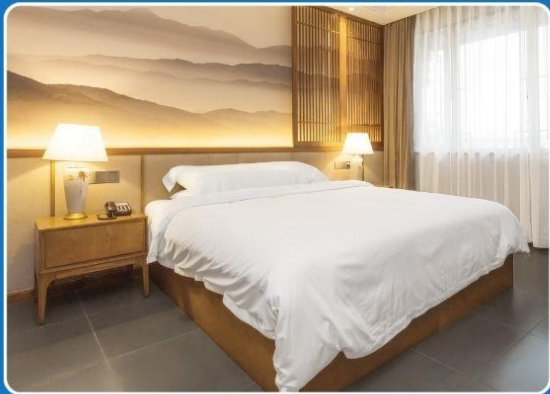
| กำหนดการเดินทาง   | ผู้ใหญ่/เด็ก<br>ห้องพัก<br>2-3 ท่าน<br>ราคาท่านละ | ทารก 1 ท่าน   | ราคาพักเดี่ยว<br>(Single room)<br>ชำระเงินเพิ่ม |
|---|---|---------------|---|
| <b>30พ.ค.-02มิ.ย.69</b><br>BR212 BKK→TPE   12.45-17.15<br>BR061 TPE→BKK   22.30-01.35 | <b>24,488</b>                                     | <b>10,000</b> | <b>7,000</b>                                    |
| <b>26-29 มิ.ย.69</b><br>BR212 BKK→TPE   12.45-17.15<br>BR061 TPE→BKK   22.30-01.35    | <b>24,488</b>                                     | <b>10,000</b> | <b>7,000</b>                                    |

\* อัตรานี้ไม่รวมค่าทิปคนขับรถ มัคคุเทศก์ท้องถิ่น ท่านละ 2,000 บาท/ท่าน \*

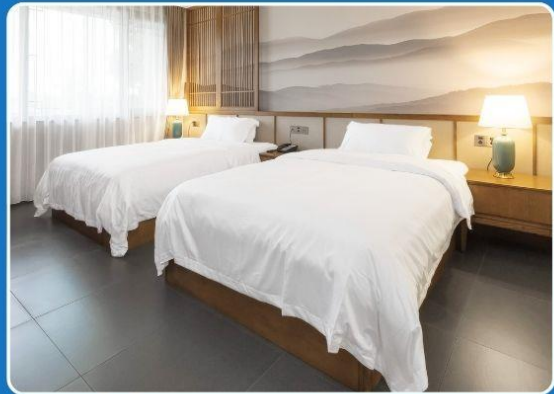
\*\* โปรแกรมอาจจะมีการปรับเปลี่ยนตามความเหมาะสมของสภาพอากาศและฤดูกาล \*\*

\*\*\* เฉพาะพาสปอร์ตไทยเท่านั้น ในกรณีพาสปอร์ตต่างชาติต้องจ่ายเพิ่ม ท่านละ 3,000 บาท \*\*\*

## ตัวอย่างประเภทห้องพัก



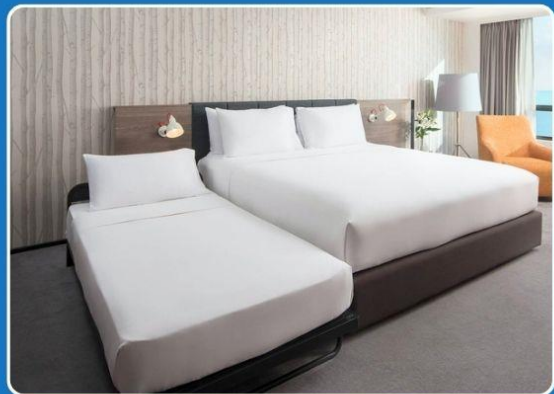
 SINGLE (SGL)



 TWIN (TWN)



 DOUBLE (DBL)



 TRIPLE (TRP)

**\*\*รูปภาพห้องพักเป็นเพียงภาพสื่อถึงประเภทของเตียงเท่านั้น ไม่ใช่ภาพห้องพักจริงสำหรับการเข้าพัก\*\***



## ✔ อัตราค่าบริการรวม



ค่าตัวโดยสารเครื่องบินไป-กลับ ชั้นประหยัด พร้อมค่าภาษีสนามบินทุกแห่งตามรายการทัวร์ข้างต้น



เจ้าหน้าที่บริษัท ๙ คอยอำนวยความสะดวกทุกท่านตลอดการเดินทาง



ค่าประกันวินาศภัยเครื่องบินตามเงื่อนไขของแต่ละสายการบิน



ค่าอาหาร ค่าเข้าชม และ ค่ายานพาหนะทุกชนิดตามที่ระบุไว้ในรายการทัวร์ข้างต้น



ค่าน้ำหนักกระเป๋าเดินทางตามที่สายการบินกำหนดไม่เกิน 23 กิโลกรัม / ท่าน / ใบ



คุ้มครองการเสียชีวิตจากอุบัติเหตุสูงสุด 2,000,000 บาท  
คุ้มครองค่ารักษาพยาบาลจากอุบัติเหตุสูงสุด 500,000 บาท

(เงื่อนไขตามกรมธรรม์)เงื่อนไขประกันการเดินทาง ค่าประกันอุบัติเหตุและค่ารักษาพยาบาล คุ้มครองเฉพาะกรณีที่ได้รับอุบัติเหตุระหว่างการเดินทางไม่คุ้มครองถึงการสูญเสียทรัพย์สินส่วนตัวและไม่คุ้มครองโรคประจำตัวของผู้เดินทางและคุ้มครองเฉพาะผู้เดินทางไปกลับพร้อมกรุ๊ปเท่านั้น



ค่าที่พักห้องละ 2-3 ท่าน ตามโรงแรมที่ระบุไว้ในรายการหรือ ระดับเทียบเท่า

- กรณีห้อง TWIN BED (เตียงเดี่ยว 2 เตียง) ซึ่งโรงแรมไม่มีหรือเต็ม ทางบริษัทขอปรับเป็นห้อง DOUBLE BED แทนโดยมี ต้องแจ้งให้ทราบล่วงหน้า

- หากต้องการห้องพักแบบ DOUBLE BED ซึ่งโรงแรมไม่มีหรือเต็ม ทางบริษัทขอปรับเป็นห้อง TWIN BED แทนโดยมี ต้อง แจ้งให้ทราบล่วงหน้า เช่นกัน

- กรณีพักแบบ TRIPLE ROOM 3 ท่าน ท่านที่ 3 อาจเป็นเสริมเตียง หรือ SOFA BED หรือ เสริมพูกที่นอน ทั้งนี้ ขึ้นอยู่กับรูปแบบการจัดห้องพักของโรงแรมนั้นๆ

## ✘ อัตราค่าบริการไม่รวม



ค่าทำหนังสือเดินทางไทย และเอกสารต่างดาว



ค่าภาษีน้ำมัน ที่สายการบินเรียกเก็บเพิ่มภายหลังจากทางบริษัทฯ ได้ออกตั๋วเครื่องบินไปแล้ว ซึ่งลูกค้าต้องชำระส่วนต่างเพิ่ม



ภาษีมูลค่าเพิ่ม 7% และหัก ณ ที่จ่าย 3%



ค่าทิปมัคคุเทศก์ท้องถิ่นและคนขับรถ รวม 2,000 บาท/ท่าน/กรุ๊ป (เด็กชำระทิปเท่ากับผู้ใหญ่) ชำระที่สนามบิน



ค่าน้ำหนักกระเป๋าเดินทางในกรณีที่เกิดขึ้นกว่าสายการบินกำหนด



ค่าใช้จ่ายส่วนตัวนอกเหนือจากรายการ เช่น ค่าเครื่องดื่ม, ค่าอาหารที่สั่งเพิ่ม, ค่าโทรศัพท์ ฯลฯ

สำหรับท่านที่รับประทานอาหารพิเศษ อาหารเจ หรือไม่ทานเนื้อสัตว์ ไม่ทานหมู ไม่ทานไก่ และมีความจำเป็นให้ทางบริษัท จัดเตรียมอาหารไว้ให้ท่านเป็นพิเศษนอกเหนือจากที่กรุ๊ปจัดไว้ในรายการ ขอสงวนสิทธิ์ในการเรียกเก็บค่าใช้จ่ายเพิ่มเติมตามจริงหน้างาน



ค่าธรรมเนียมเอกสารเข้าเมืองสำหรับผู้ถือพาสปอร์ตต่างประเทศ

(ทางรัฐบาลจีนประกาศยกเลิกวีซ่าให้กับคนไทย ผู้ที่ประสงค์จะพำนักระยะสั้นในประเทศจีน ในรอบ 6 เดือน ไม่เกิน 90 วัน \*\*ถ้ากรณีทางรัฐบาลจีนประกาศให้กลับมาใช้วีซ่า ผู้เดินทางจะต้องเสียค่าใช้จ่ายเพิ่มในการขอวีซ่าตามที่สถานทูตกำหนด)





## เงื่อนไขการให้บริการ

1. การเดินทางในแต่ละครั้งจะต้องมีผู้โดยสารจำนวน 15 ท่านขึ้นไป ถ้าผู้โดยสารไม่ครบจำนวนดังกล่าว ทางบริษัทฯ ขอสงวนสิทธิ์ในการเปลี่ยนแปลงราคาหรือยกเลิกการเดินทาง
2. ในกรณีที่ลูกค้าต้องออกตัวโดยสารภายในประเทศ กรุณาติดต่อเจ้าหน้าที่ของบริษัทฯ เพื่อเช็คว่ากรุ๊ปมีการคอนเฟิร์มเดินทางก่อนทุกครั้ง เนื่องจากสายการบินอาจมีการปรับเปลี่ยนไฟล์ทบิน หรือเวลาบิน โดยไม่ได้แจ้งให้ทราบล่วงหน้า ทางบริษัทฯ จะไม่รับผิดชอบใด ๆ ในกรณี ถ้าท่านออกตัวภายในโดยไม่แจ้งให้ทราบและหากไฟล์ทบินมีการปรับเปลี่ยนเวลาบินเพราะถือว่าท่านยอมรับในเงื่อนไขดังกล่าว
3. การชำระค่าบริการ
  - 3.1 กรุณาชำระมัดจำ ท่านละ 10,000 บาท
  - 3.2 กรุณาชำระค่าทัวร์เต็มจำนวน ในกรณีที่ค่าทัวร์ราคาต่ำกว่า 10,000 บาท
  - 3.3 กรุณาชำระค่าทัวร์ส่วนที่เหลือ 30 วันก่อนออกเดินทาง **\*\*45 วันก่อนเดินทางสำหรับช่วงสงกรานต์และปีใหม่\*\***
  - 3.4 กรณีวันเดินทางน้อยกว่า 21 วัน หรือราคาทัวร์โปรโมชัน ต้องชำระค่าทัวร์เต็มจำนวนเท่านั้น
4. กรณีผู้เดินทางที่ต้องการความช่วยเหลือเป็นพิเศษ เช่น การขอใช้วีลแชร์ที่สนามบิน กรุณาแจ้งบริษัทฯ อย่างน้อย 7 วันก่อนการเดินทาง หรือเริ่มตั้งแต่ท่านจองทัวร์ มิฉะนั้นทางบริษัทฯ ไม่สามารถจัดการได้ล่วงหน้า ทางบริษัทฯ ขอสงวนสิทธิ์ในการเรียกเก็บค่าใช้จ่ายตามจริงที่เกิดขึ้นกับผู้เดินทาง (ถ้ามี)
5. กรณีใช้หนังสือเดินทางราชการ (เล่มน้ำเงิน) เดินทางเพื่อการท่องเที่ยวเกี่ยวกับคณะทัวร์ หากท่านถูกปฏิเสธในการเข้า-ออกประเทศใด ๆ ก็ตาม ทางบริษัทฯ ขอสงวนสิทธิ์ไม่คืนค่าทัวร์และรับผิดชอบใด ๆ ทั้งสิ้น
6. *ทางบริษัทฯ ทำหน้าที่เป็นเพียงตัวแทนในการประสานงานการเดินทางเท่านั้น และ ขอสงวนสิทธิ์ปฏิเสธความรับผิดชอบและไม่สามารถคืนเงินค่าบริการหรือชดเชยค่าเสียหายใดๆ ได้ในทุกกรณี สำหรับความสูญเสีย, ความเสียหาย, หรือค่าใช้จ่ายที่เพิ่มขึ้นของนักท่องเที่ยว ซึ่งเกิดจากเหตุสุดวิสัยและปัจจัยที่นอกเหนือการควบคุมของบริษัทฯ อาทิเช่น: ภัยธรรมชาติ, สภาพอากาศแปรปรวน, ภัยสงคราม, การจลาจล, การนัดหยุดงาน, โรคระบาด, การยกเลิก/ล่าช้า/เปลี่ยนแปลงตารางการบิน, ความขัดข้องของการคมนาคม, อุบัติเหตุ, ความเจ็บป่วย, การสูญหายหรือเสียหายของสัมภาระ, ตลอดจนการถูกปฏิเสธการเข้า-ออกเมืองหรือข้อห้ามทางกฎหมายจากเจ้าหน้าที่รัฐ ทั้งนี้ บริษัทฯ จะให้ความช่วยเหลือทางด้านการประสานงานอย่างสุดความสามารถ*



## เงื่อนไขอื่นๆ

**โปรดตรวจสอบ PASSPORT :** กรุณานำพาสปอร์ตติดตัวมาในวันเดินทาง พาสปอร์ตต้องมีอายุไม่ต่ำกว่า 6 เดือน หรือ 180 วัน ขึ้นไปก่อนการเดินทาง และต้องมีหน้ากระดาษอย่างน้อย 6 หน้า

**หมายเหตุ :** สำหรับผู้เดินทางที่อายุไม่ถึง 18 ปี และไม่ได้เดินทางกับบิดา มารดา ต้องมีจดหมายยินยอมให้บุตรเดินทางไปต่างประเทศจากบิดาหรือมารดาแนบมาด้วย





## สำคัญ โปรดอ่านเงื่อนไขที่ท่านควรรทราบ



### ข้อมูลสำคัญเกี่ยวกับสายการบิน

การจัดที่นั่งบนเครื่องบินจะถูกกำหนดโดยสายการบิน ซึ่งจะดำเนินการผ่านระบบอัตโนมัติ ผู้โดยสารไม่สามารถเลือกที่นั่งได้ และที่นั่งอาจไม่ได้อยู่ติดกัน ซึ่งบริษัทไม่สามารถเข้าไปจัดการได้แต่อย่างใด



### ข้อมูลสำคัญเกี่ยวกับโรงแรมที่พัก

ห้องพักในโรงแรมอาจมีความแตกต่างกัน ดังนั้น ห้องพักประเภทห้องเดี่ยว (Single) ห้องพักร่วม (Twin/Double) และห้องพักสำหรับ 3 ท่าน (Triple) อาจไม่ได้ตั้งอยู่ในอาคารหรือชั้นเดียวกัน



### เงื่อนไขและข้อควรทราบอื่นๆ ที่ท่านควรรทราบ

รายการทัวร์อาจมีการปรับเปลี่ยนหรือยกเลิกตามสภาพอากาศและความเหมาะสม โดยคำนึงถึงความปลอดภัยของผู้เดินทางเป็นหลัก โดยไม่จำเป็นต้องแจ้งให้ทราบล่วงหน้า

อัตราค่าทัวร์ที่นำเสนอนี้ ได้รวมภาษีน้ำมันและภาษีสนามบินตามอัตราปัจจุบัน ณ วันที่ออกโปรแกรมแล้ว อย่างไรก็ตาม หากก่อนวันเดินทาง ทางสายการบิน มีการประกาศปรับขึ้นค่าภาษีน้ำมัน ภาษีสนามบิน หรือมีค่าใช้จ่ายเพิ่มส่วนอื่นๆ (แม้ว่าทางบริษัทฯ จะได้ทำการออกตั๋วเครื่องบินไปแล้วก็ตาม) ทางบริษัทฯ ขอความกรุณาเรียกเก็บค่าใช้จ่ายในส่วนนี้เพิ่มตามความเป็นจริง

## ไม่รับผิดชอบค่าใช้จ่าย ตัวเครื่องบินภายในประเทศทุกกรณี

กรณีที่ท่านเดินทางจากต่างจังหวัด ค่าใช้จ่ายในการเดินทางเช่น ตัวเครื่องบิน รถไฟ รถทัวร์ ที่พัก ไม่ได้ อยู่ในรายการทัวร์ รวมถึงกรณีที่เกี่ยวข้อง (ภายในประเทศ) มีการเปลี่ยนแปลงอันเนื่องมาจาก สายการบิน เปลี่ยนแปลงเวลาบิน เกี่ยวบิน ยกเลิกเที่ยวบิน หรือสาเหตุสุดวิสัยอื่นๆ ทางบริษัทฯ จะไม่รับผิดชอบค่าใช้จ่ายในส่วนนี้



## หากทำการชำระเงินแล้ว

ทางบริษัทฯ ขอสงวนสิทธิ์ในการถือว่าท่านได้ยอมรับเงื่อนไขดังกล่าวแล้ว และจะไม่มี การฟ้องร้องใดๆ เนื่องจากท่านได้ยอมรับเงื่อนไขในการให้บริการแล้ว

**สำคัญ!!**  
กรุณาอ่านเงื่อนไข  
แนบท้ายโดยละเอียด  
เพื่อประโยชน์สูงสุดของท่าน

