

บริษัทเฟซ ทราเวล แอนด์ ทัวร์

54/7 ซอยรามคำแหง 24/3 แขวงหัวหมาก เขตบางกะปิ กรุงเทพฯ 10240
Tel : 02-349-5705 ,085-396-3980,085-145-6705
E-mail : fez.travel@outlook.com www.feztravels.com



บริษัทท่องเที่ยวที่ใส่ใจเป็นสิ่งที่สำคัญที่ช่วยให้การเดินทางของคุณเป็นไปอย่างราบรื่นและปลอดภัย
บริการกรุ๊ปเหมา จอยทัวร์ กรุ๊ปส่วนตัว ตูจาน สัมมาทั้งในและต่างประเทศ ทุกเส้นทาง



คุ้มสุด 2 วิว ซากุระ และ กำแพงหิมะยักษ์ งดงามเมืองคลาสสิก ซอปปิ้งครบ



SNOW WALL JAPAN ALPS KANAZAWA OSAKA

ศาลเจ้าคาวาโกเอะ - ชมทุ่งพืชมอส โซตามะ
ออนเซน - เจแปนแอลป์ กำแพงหิมะ - โอทิวาว่า
ทาเทยาม่า - สวนทิวลิปโทนามิ - ตลาดปลาโอมิโจ

- สวนเคนโระคุเอ็น
- ย่านอิงาชิบายะ
- ล่องเรือฮาจิมังโบริ
- โอซาก้าโคเรียทาวน์
- อีสะะซอปปิงโอซาก้า
- ทัวร์เสริม ยูนิเวอร์แซล สตูดิโอ



กรุ๊ปไม่เกิน 20 ท่าน**

16 - 22, 22 - 28 เม.ย. / 2 - 8 พ.ค.

7 วัน 5 คืน

79,900.-

TOPALP001



กำหนดการเดินทาง : 16 – 22 / 22 – 28 เมษายน / 02 – 08 พฤษภาคม 2569

วัน	รายการท่องเที่ยว	เช้า	เที่ยง	เย็น	โรงแรมที่พัก
1	สนามบินสุวรรณภูมิ – สนามบินนาริตะ TG 640 (22.30 – 06.20) รวมอาหารร้อนบนเครื่อง				
2	สนามบินนาริตะ – ศาลเจ้าคาวาโกเอะ – ชมทุ่งฟิงค์มอส ไซตามะ – ออนเซน				KARUIZAWA 1130 HOTEL หรือเทียบเท่า 
3	เจแปนแอลป์ กำแพงหิมะ – โอคิซาวา – ทาเทยาม่า				TOYAMA EXCEL HOTEL หรือเทียบเท่า
4	สวนทิวลิปโทนามิ – ตลาดปลาโอมิโจ – สวนเคนโรคุเอ็น – ย่านฮิงาชิขายะ – ออนเซน				OOEDO ONSEN WANWAN RESORT HOTEL หรือเทียบเท่า 
5	ล่องเรือฮาจิมังโบริ – โอซาก้าโคเรียทาว์น				CANDEO NAMBA HOTEL หรือเทียบเท่า
6	อิสระช้อปปิ้งโอซาก้า หรือ เลือกซื้อทัวร์เสริม ยูนิเวอร์แซล สตูดิโอ เจแปน				KANSAI AIRPORT WASHINGTON HOTEL หรือเทียบเท่า
7	สนามบินคันไซ - สนามบินสุวรรณภูมิ TG 623 (10.50 – 14.40) รวมอาหารร้อนบนเครื่อง				

จำนวนผู้เดินทาง	ราคาผู้ใหญ่	ราคาเด็กมีเตียง (6-11ปี)	ราคาเด็ก ไม่มีเตียง (2-5ปี)	พักเดี่ยว
16 – 22 เมษายน 2569	79,900	76,900	71,900	9,900
22 - 28 เมษายน 2569	79,900	76,900	71,900	9,900
02 – 08 พฤษภาคม 2569	79,900	76,900	71,900	9,900

วันแรกของการเดินทาง

สนามบินสุวรรณภูมิ - สนามบินนาริตะ

- 19.30 น. พร้อมกันที่ **สนามบินสุวรรณภูมิ** อาคารผู้โดยสารขาออกระหว่างประเทศ เคาน์เตอร์**สายการบินไทยแอร์เวย์** คอยให้การต้อนรับ ดูแลด้านเอกสาร เช็คอิน และสัมภาระในการเดินทาง
- 22.30 น. ออกเดินทางสู่ **สนามบินนาริตะ ประเทศญี่ปุ่น** โดย **สายการบินไทยแอร์เวย์** เที่ยวบินที่ TG 640
เวลาญี่ปุ่น เร็วกว่าประเทศไทย 2 ชั่วโมง



วันที่สองของการเดินทาง

สนามบินนาริตะ - ศาลเจ้าคาวาโกเอะ - ชมทุ่งฟิงค์มอส ไซตามะ - ออนเซน

- 06.20 น. เดินทางถึง **สนามบินนาริตะ ประเทศญี่ปุ่น** นำท่านผ่านขั้นตอนการตรวจคนเข้าเมืองและศุลกากร นำท่านเดินทางสู่ **ศาลเจ้าฮิคาว่า(HIKAWA SHRINE)** ของเมืองคาวาโกเอะ(KAWAGOE) จังหวัดไซตามะ (SAITAMA) เป็นศาลเจ้าเก่าแก่มากในนิกายชินโตของญี่ปุ่นที่มีชื่อเสียงในหมู่คนญี่ปุ่นมากเรื่องการขอเรื่องความรัก ภายในศาลเจ้ามีสิ่งที่น่าสนใจหลายอย่างนอกเหนือไปจากสิ่งคุ้นเคยทั่วไปของศาลเจ้าญี่ปุ่น เช่น เซียมซีรูปปลา ที่ทำนายเรื่องความรักโดยเฉพาะ ชุ่มแขวนไม้อธิฐาน, ลำธารศักดิ์สิทธิ์สำหรับขจัดสิ่งไม่ดี, ชุ่มกระดิ่งลม สำหรับบอกร้อน, ต้นไม้ศักดิ์สิทธิ์ที่คู่รักนิยมมาเดินวนเป็นเลข 8 เพื่อให้ความรักยืนยาว, เส้าโทริอิหินอายุหลายร้อยปี และเส้าโทริอิไม้สีแดงอันใหญ่ยักษ์ที่เคยใหญ่ที่สุดในญี่ปุ่น



กลางวัน

รับประทานอาหารกลางวัน ณ ภัตตาคาร

นำท่านสู่ สวนฮิซึจิยะมะ (HITSUJIYAMA PARK) เป็นสวนสาธารณะในเมืองชิชิบุ จังหวัดไซตามะ ประเทศญี่ปุ่น ซึ่งเป็นที่รู้จักจากทุ่งดอกมอสสีชมพู (ชิบะซากุระ) อันสวยงามที่จะบานสะพรั่งในช่วงปลายเดือนเมษายนถึงต้นเดือนพฤษภาคม นอกจากนี้ สวนแห่งนี้ยังมีทิวทัศน์ธรรมชาติที่สวยงามตลอดทั้งปี ทั้งดอกซากุระและใบไม้เปลี่ยนสี ภายในสวนฮิซึจิยะมะ (HITSUJIYAMA PARK) ในช่วงระหว่างกลางเดือนเมษายนไปจนถึงต้นเดือนพฤษภาคมของทุกปี ยังมีดอกชิบะซากุระ (SHIBAZAKURA หรือ PINK MOSS) ซึ่งเป็นดอกไม้รูปร่างคล้ายดอกซากุระสีสันสดใสสวยงามเบ่งบานปกคลุมผืนดิน บริเวณเนินดอกชิบะซากุระ (SHIBAZAKURA HILL) จะเต็มไปด้วยดอกชิบะซากุระ (SHIBAZAKURA) กว่า 9 สายพันธุ์ ที่จะเริ่มเบ่งบานต้อนรับนักท่องเที่ยวทั่วทั้งบริเวณกว่า 400,000 ดอก ครอบคลุมพื้นที่มากถึง 17,600 ตารางเมตร กลายเป็นเหมือนพรมดอกไม้สีชมพูทอดยาวและมีภูเขาบูโกะ (MT. BUKO) สัญลักษณ์สำคัญของชิชิบุ (CHICHIBU) เป็นฉากหลังนั่นเอง



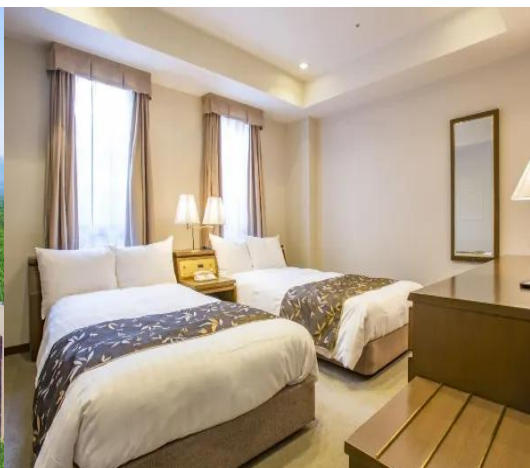
นำท่านเข้าสู่ที่พัก KARUIZAWA 1130 HOTEL หรือเทียบเท่า

ค่ำ

รับประทานอาหารค่ำ ณ ห้องอาหารของโรงแรม



หลังจากรับประทานอาหารค่ำแล้ว ให้ท่านได้อาบน้ำแร่เพื่อสุขภาพ
เพิ่มวิตามินผิวให้กับร่างกาย ผ่อนคลายความเมื่อยล้าได้อย่างเต็มที่



วันที่สามของการเดินทาง

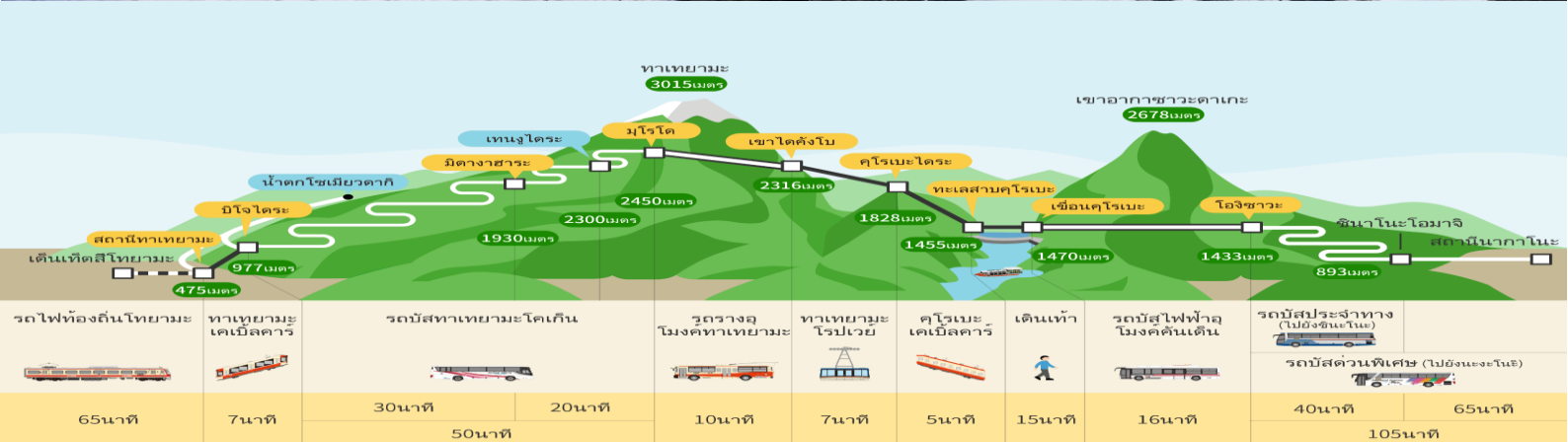
เจแปนแอลป์ กำแพงหิมะ – โอทานิว่า – ทาเทยาม่า

เช้า รับประทานอาหารเช้า ณ ห้องอาหารของโรงแรม

นำท่านสู่ “เจแปนแอลป์” (JAPAN ALPS) คือชื่อเรียกของ เทือกเขาทาเตยามะ (TATEYAMA) เทือกเขาขนาดใหญ่ที่ทอดยาวกั้นระหว่างเมืองโทยาม่า และเมืองนากาโนะ บนเกาะฮอนชู ประเทศญี่ปุ่น โดยเทือกเขาแห่งนี้มีลักษณะที่สลับซับซ้อน เรียงตัวกันอย่างสวยงามและมีแนวทิวสนเรียงรายอยู่รอบ ๆ บริเวณ มองดูแล้วคล้าย ๆ กับเทือกเขาแอลป์ในทวีปยุโรป ทำให้ที่นี่จึงได้รับฉายาว่า เจแปนแอลป์” แห่งญี่ปุ่น แลนด์มาร์กที่นักท่องเที่ยวไม่ควรพลาด คือ “กำแพงหิมะ (SNOW WALL)” หรือในภาษาญี่ปุ่นจะเรียกว่า “(YUKI NO OTANI)” ที่ตั้งอยู่บริเวณสถานี MURODO ซึ่งสูงเหนือระดับน้ำทะเลประมาณ 2,450 เมตร บนเส้นทางธรรมชาติอัลไพน์ (TATEYAMA KUROBE ALPINE) เส้นทางตอนเหนือของเทือกเขาทาเตยามะ ความสวยงามที่เปิดให้ชมเพียงปีละครั้งเท่านั้น โดยจะเปิดประมาณเดือนเมษายนถึงเดือนมิถุนายนเป็นประจำทุกปี



กลางวัน รับประทานอาหารกลางวัน ณ ภัตตาคาร



ค่ำ

รับประทานอาหารค่ำ ณ ภัตตาคาร

นำท่านเข้าสู่ที่พัก TOYAMA EXCEL HOTEL หรือเทียบเท่า



วันที่สี่ของการเดินทาง

สวนทิวลิปโทนามิ – ตลาดปลาโอมิโจ – สวนเคนโรคุเอ็น – ย่านอิงาชิชายะ – ออนเซน

เช้า

รับประทานอาหารเช้า ณ ห้องอาหารของโรงแรม

จากนั้นนำท่านเดินทางสู่ **สวนทิวลิปโทนามิ** สวนสาธารณะแห่งนี้มีทุ่งดอกทิวลิปกว้างใหญ่ จัดเรียงกันเป็นทิวแถวอย่างพิถีพิถันทั้งในสีแดง เหลือง และส้ม สีสดใสเหล่านี้ดูแล้วละลานตาจนทำให้เหมือนว่าเดินเข้าไปในภาพวาดของแวนโก๊ะ นอกจากนี้ยังมีแม่น้ำสายเล็กไหลผ่านในสวนสาธารณะ รวมไปถึงกังหันน้ำ สะพาน และเส้นทางเดินอีกด้วย



นำท่านสู่ **ตลาดโอมิโจ (OMICHO ICHIBA)** เป็นตลาดสดที่ใหญ่และเก่าแก่ที่สุดแห่งหนึ่งในคานาซาวะ (KANAZAWA) เปิดให้บริการมาตั้งแต่ยุคเอโดะ (1603-1868) และเป็นส่วนสำคัญของวัฒนธรรมอาหารของคานาซาวะมานานกว่า 300 ปี ตั้งอยู่ในใจกลางเมืองคานาซาวะตลาดโอมิโจมีร้านค้าและแผงขายของมากกว่า 170 แห่ง ที่มีสินค้าหลากหลายประเภท ไม่ว่าจะเป็นอาหารทะเลสด ผักผลไม้ท้องถิ่น ขนมหวาน และสินค้าอื่น ๆ ที่น่าสนใจ สินค้าที่ขึ้นชื่อของตลาดนี้ได้แก่ ปู ปลาหางเหลือง และ กุ้งนั่นเอง



กลางวัน **รับประทานอาหารกลางวัน ณ ภัตตาคาร**

จากนั้นนำท่านเดินทางสู่ **สวนเค็นโรคุเอ็น(KENROKUEN GARDEN)** นับเป็นแลนมาร์กที่โดดเด่นมากๆของเมืองคานาซาวะ(KANAZAWA)ที่นั่นได้ชื่อว่าติด 1 ใน 3 ของสวนที่สวยงามที่สุดของญี่ปุ่น โดยชื่อ “เค็นโรคุ” นั้นมีความถึง สวนที่มีองค์ประกอบที่ดี 6 อย่างด้วยกัน ก็คือพื้นที่ที่กว้างขวาง, บรรยากาศที่เงียบสงบ, ความลงตัว, ความเป็นมาอันยาวนาน, แหล่งน้ำ, และทัศนียภาพล้อมรอบที่สวยงามนั่นเอง



นำท่านสู่ **ย่านฮิงาชิชายะ (HIGASHI CHAYA DISTRICT)** เป็นย่านโรงน้ำชาโบราณที่ใหญ่ที่สุดในคานาซาวะ ประเทศญี่ปุ่น มีชื่อเสียงจากสถาปัตยกรรมไม้เก่าแก่สมัยเอโดะที่ได้รับการอนุรักษ์ไว้เป็นอย่างดี รวมถึงการเป็นแหล่งรวมร้านน้ำชา โรงน้ำชา และสถานที่แสดงศิลปะของเกอิชา นอกจากนี้ยังเป็นแหล่งรวมร้านค้า

ร้านอาหาร และคาเฟ่สไตล์ญี่ปุ่น รวมถึงร้านขายงานหัตถกรรมท้องถิ่น และเป็นสถานที่ที่นักท่องเที่ยวนิยมเช่าชุดกิโมโนเพื่อถ่ายรูปนั่นเอง



นำท่านเข้าสู่ที่พัก **OOEDO ONSEN WANWAN RESORT HOTEL** หรือเทียบเท่า

ค่ำ **รับประทานอาหารค่ำ ณ ห้องอาหารของโรงแรม**



หลังจากรับประทานอาหารค่ำแล้ว ให้ท่านได้อาบน้ำแร่เพื่อสุขภาพ
เพิ่มวิตามินผิวให้กับร่างกาย ผ่อนคลายความเมื่อยล้าได้อย่างเต็มที่



วันที่ห้าของการเดินทาง

ล่องเรือฮาจิมันโบริ – โอซาก้าโคเรียทาวน์

เช้า **รับประทานอาหารเช้า ณ ห้องอาหารของโรงแรม**

จากนั้นนำท่าน **ล่องเรือที่คลองฮาจิมันโบริ (HACHIMAN-BORI)** เป็นกิจกรรมยอดนิยมในเมืองโอมิฮาจิมัน (OMIHACHIMAN) จังหวัดชิงะ ประเทศญี่ปุ่น เพื่อสัมผัสบรรยากาศย่านเมืองน้ำในยุคเอโดะที่ยังคงอนุรักษ์ไว้
อย่างดี นักท่องเที่ยวสามารถขึ้นเรือสไตล์ญี่ปุ่นแบบดั้งเดิม (YAKATA-BUNE) เพื่อล่องชมทิวทัศน์อันงดงามของ
สะพานหิน บ้านโบราณ และธรรมชาติที่สวยงามตลอดสองฝั่งคลองนั่นเอง



กลางวัน

รับประทานอาหารกลางวัน ณ ภัตตาคาร

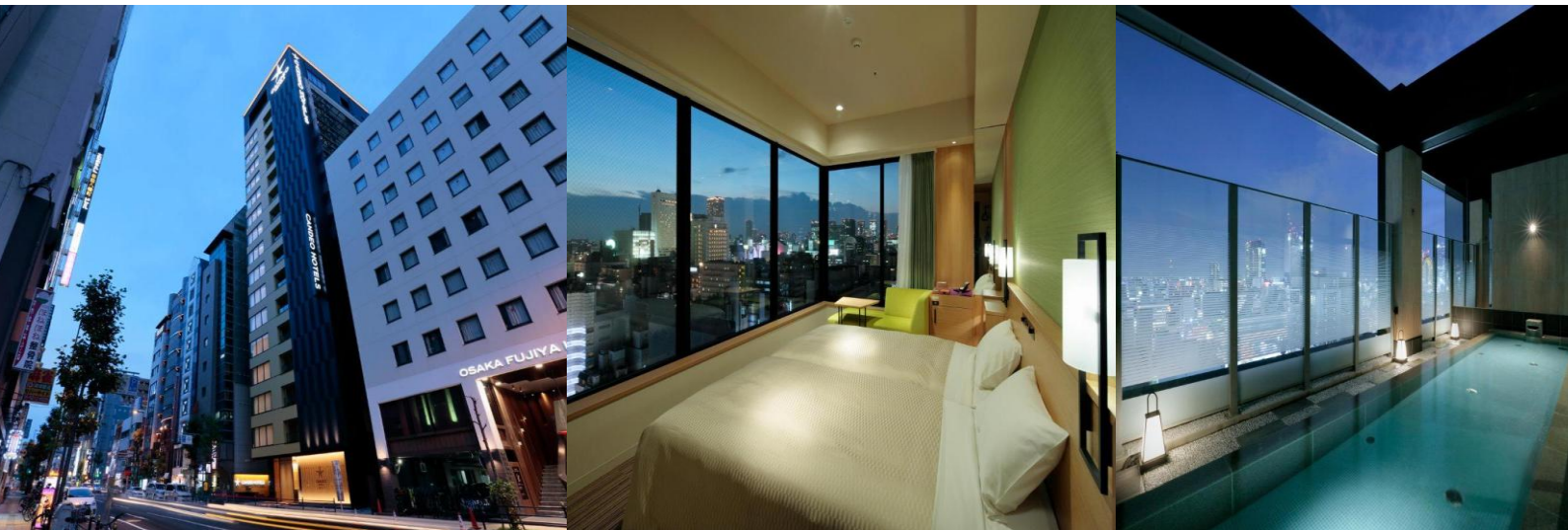
นำท่านเดินทางสู่ **โอซาก้าโคเรียทาวน์** ย่านคนเกาหลีที่ใหญ่ที่สุดในญี่ปุ่น เป็นที่ตั้งของร้านอาหารและร้านค้า อาหารเกาหลีที่ดีที่สุดใโอซาก้า โรเบิร์ต โคตามะผู้อยู่อาศัยในพื้นที่โดยรอบตลาดส่วนใหญ่มีเชื้อสายเกาหลี โดย 20% ของผู้อยู่อาศัยในเขตอิกุโนะมีลักษณะตรงตามลักษณะนี้ ส่วนใหญ่ถูกนำตัวมายังญี่ปุ่นจากเกาหลี ในช่วงต้นศตวรรษที่ 20 ในช่วงที่ญี่ปุ่นยึดครองเกาหลี หรือเป็นลูกหลานของผู้ที่ถูกญี่ปุ่นยึดครอง บุคคลเหล่านี้ รู้จักกันในชื่อ ไชนิจิ คันโคคจิน (ชาวเกาหลีที่อาศัยอยู่ในญี่ปุ่น) ถือเป็นผู้มีถิ่นพำนักถาวรแบบพิเศษที่มอบให้กับ ชาวต่างชาติ และด้วยเหตุนี้ พวกเขาจึงได้พัฒนาพื้นที่นี้ให้กลายเป็นประเทศเกาหลีใต้จำลองขนาดจิ๋วนั่นเอง



ค่ำ

รับประทานอาหารค่ำ ณ ภัตตาคาร

นำท่านเข้าสู่ที่พัก CANDEO NAMBA HOTEL หรือเทียบเท่า



วันที่หกของการเดินทาง

อิสระช้อปปิ้งโอซาก้า หรือ เลือกซื้อทัวร์เสริม ยูนิเวอร์แซล สตูดิโอ เจแปน

เช้า **รับประทานอาหารเช้า ณ ห้องอาหารของโรงแรม**

จากนั้นนำท่านอิสระ **ช้อปปิ้งย่านชินไซบาชิ (SHINSAIBASHI)** ย่านช้อปปิ้งชื่อดังของเมืองโอซาก้า เพลิดเพลินกับการช้อปปิ้งไรชิตจำกัดบนถนนความยาวกว่า 2 กิโลเมตร ซึ่งมีร้านค้าและห้างสรรพสินค้าเรียงรายกันตลอดสองข้างทาง กับสินค้ามากมาย ทั้งเสื้อผ้าเก๋ๆ กระเป๋าน่ารักๆ รองเท้าแฟชั่นสวยๆ เครื่องสำอาง และสินค้า IT ทั้งหมด มีให้เลือกและชมกันมากมายหลากหลายแบบบนถนนเส้นนี้



หรือเลือกทัวร์เสริมยูนิเวอร์แซลสตูดิโอ ท่านละ 3,000 บาท ใช้รถไฟในการเดินทาง มีไกด์คอยรับ-ส่ง

ตะลุยสวนสนุก UNIVERSAL STUDIO JAPAN ท่องโลก HARRY POTTER **ยูนิเวอร์แซล สตูดิโอ เจแปน หรือ USJ (UNIVERSAL STUDIOS JAPAN)** สวนสนุกที่ใหญ่ที่สุดในโอซาก้าแห่งนี้ เป็นสวนสนุกที่มีคนมาเที่ยวมากที่สุดเป็นอันดับสองของญี่ปุ่นรองจากโตเกียวดิสนีย์แลนด์ และเป็นหนึ่งในธีมพาร์ค แอนด์ รีสอร์ท ของยูนิเวอร์แซลซึ่งมีเพียง 4 แห่งในโลก แถมยังเป็นยูนิเวอร์แซลธีมพาร์คแห่งแรกในเอเชียอีกด้วย



เพื่อไม่เป็นภาระรบกวนเวลาของท่านให้ท่านเลือกรับประทานอาหารกลางวันและค่าตามอิสระ
นำท่านเข้าสู่ที่พัก KANSAI AIRPORT WASHINGTON HOTEL หรือเทียบเท่า



วันที่เจ็ดของการเดินทาง

สนามบินคันไซ – สนามบินสุวรรณภูมิ

เช้า รับประทานอาหารเช้า ณ ห้องอาหารของโรงแรม

ถึงเวลาอันสมควรนำท่านสู่ สนามบินคันไซ

10.50 น. ออกเดินทางสู่ สนามบินสุวรรณภูมิ กรุงเทพฯ โดย สายการบินไทยแอร์เวย์ เที่ยวบินที่ TG 623

14.40 น. เดินทางถึง สนามบินสุวรรณภูมิ กรุงเทพฯ ฯ โดยสวัสดิภาพ พร้อมกับความประทับใจ

เงื่อนไขการจองทัวร์

อัตรานี้รวม

- ✓ ราคานี้รวมภาษีน้ำมัน ณ วันที่ 21 พฤษภาคม 2568 และทาง บริษัทฯ ขอสงวนสิทธิ์ในการปรับภาษีน้ำมันขึ้น หากทางสายการบินมีการเรียกเก็บเพิ่มเติม โดยทางบริษัท จะแจ้งให้ทราบก่อนการออกตั๋ว
- ✓ ค่าตัวเครื่องบินไป-กลับ ตามเส้นทางที่ระบุ
- ✓ ค่าภาษีสนามบินทุกแห่งตามรายการที่ระบุ
- ✓ ค่าพาหนะรับส่งตามรายการนำเที่ยวที่ระบุ
- ✓ ค่าโรงแรมห้องพัก 2-3 ท่านต่อห้องตามรายการที่ระบุ
- ✓ ค่าอาหาร เครื่องดื่มตามรายการที่ระบุ
- ✓ ค่าเข้าชมสถานที่ต่างๆ ตามรายการที่ระบุ
- ✓ ค่าประกันอุบัติเหตุคุ้มครองในวงเงินท่านละ 1,000,000 บาท
- ✓ ค่าเบี้ยประกัน อุบัติเหตุในระหว่างการเดินทางท่องเที่ยว วงเงินประกันท่านละ 500,000 บาท (ไม่ครอบคลุมถึง สุขภาพ อาการเจ็บป่วย หรือ โรคประจำตัว) กรณีเสียชีวิต จากอุบัติเหตุระหว่างการเดินทางท่องเที่ยว วงเงินประกัน ท่านละ 1,000,000 บาท (เงื่อนไขตามกรมธรรม์)

อัตรานี้ไม่รวม

- ✗ ค่าทำหนังสือเดินทาง หรือ พาสปอร์ต วัคซีนพาสปอร์ต
- ✗ ค่าใช้จ่ายส่วนตัวนอกเหนือในรายการ เช่น ค่าโทรศัพท์, ค่าซักรีด, ค่าเครื่องดื่มและอาหารที่สั่งเพิ่มเติมจากรายการที่ทางบริษัทฯ จัดให้เป็นต้น
- ✗ ค่าน้ำหนักกระเป๋าเดินทางในกรณีน้ำหนักเกินกว่าสายการบินกำหนด
- ✗ ค่าธรรมเนียมในการยื่นใบอนุญาติสำหรับคนต่างด้าวที่กลับเข้าประเทศ
- ✗ ค่าภาษีน้ำมันที่ทางสายการบินมีการเรียกเก็บเพิ่มเติม หรือมีการเปลี่ยนแปลงกะทันหัน
- ✗ ค่าภาษีมูลค่าเพิ่ม 7% และค่าภาษีหัก ณ ที่จ่าย 3% ซึ่งต้องจ่ายเพิ่มจากราคาค่าทัวร์
- ✗ ค่าทิปไกด์และคนขับ

หมายเหตุ : อายุ 6 เดือน - ไม่ถึง 1 ปี และ อายุ 76 - 85 ปี
ค่าประกันอุบัติเหตุคุ้มครองในวงเงินท่านละ 500,000 บาท

เงื่อนไขการชำระเงิน

เมื่อท่านทำการจองทัวร์กับทางบริษัท

- มัดจำค่าทัวร์ท่านละ 25,000 บาท
- ส่วนที่เหลือต้องชำระทั้งหมด 21 วันก่อนการเดินทาง

เงื่อนไขการยกเลิก

***** กรุณาพิจารณาเงื่อนไขต่างๆ และเงื่อนไขการยกเลิกทัวร์ของบริษัทก่อนทำการจองทัวร์ หากท่านได้ทำการจองทัวร์ ทางบริษัท ถือว่าท่านได้รับทราบและยอมรับเงื่อนไขทุกอย่างเรียบร้อยแล้ว *****

- | | |
|--|----------------------------------|
| ➔ ยกเลิกก่อนการเดินทาง 45 วัน | หักค่าใช้จ่ายตามจริงที่เกิดขึ้น |
| ➔ ยกเลิกก่อนการเดินทาง 15 - 44 วัน | หักค่าใช้จ่าย 50 % ของราคาทัวร์ |
| ➔ ยกเลิกก่อนการเดินทาง 8 - 14 วัน | หักค่าใช้จ่าย 75 % ของราคาทัวร์ |
| ➔ ยกเลิกก่อนการเดินทาง 1 - 7 วัน | หักค่าใช้จ่าย 100 % ของราคาทัวร์ |
| ➔ ผู้เดินทางไม่สามารถเข้า - ออกเมืองได้ เนื่องจากเอกสารปลอม หรือการห้ามของเจ้าหน้าที่ หรือ ไม่ว่าด้วยเหตุผลใดๆ | หักค่าใช้จ่าย 100 % ของราคาทัวร์ |

หมายเหตุ (สำคัญมาก ผู้โดยสารที่เดินทางต้องรับทราบ และยินยอม ก่อนการเดินทาง)

- รายการอาจมีการเปลี่ยนแปลงตามความเหมาะสม เนื่องจากความล่าช้าของสายการบิน โรงแรม ที่พัก การจราจร เหตุการณ์ทางการเมือง การนัดหยุดงาน การก่อจลาจล อุบัติเหตุ สภาพอากาศ ภัยธรรมชาติ วัตถุภัย อัคคีภัย หรือไม่ว่าจะด้วยสาเหตุใดๆ ก็ตาม (ซึ่งเป็นเหตุการณ์ที่เหนือการควบคุมจากทางบริษัททัวร์) โดยทางบริษัทจะคำนึงถึงความปลอดภัยของลูกค้าเป็นสำคัญ
- หากสถานที่ท่องเที่ยวใดที่ไม่สามารถเข้าชมได้ไม่ว่าด้วยสาเหตุใดก็ตาม ทางบริษัทขอสงวนสิทธิ์ในการไม่คืนค่าใช้จ่าย เนื่องจากทางบริษัทได้ทำการจองและถูกเก็บค่าใช้จ่ายไปแล้ว

- หากท่านยกเลิกทัวร์ เนื่องจากเหตุการณ์ความไม่สงบทางการเมือง สายการบิน สภาพอากาศ ภัยธรรมชาติ วิกฤติภัย อัคคีภัย ทั้งที่สายการบิน หรือในส่วนของบริการทางประเทศที่ท่านเดินทางท่องเที่ยว ยังคงให้บริการอยู่เป็นปกติ ทางบริษัทฯ ขอสงวนสิทธิ์ในการไม่คืนค่าทัวร์ทั้งหมด หรือบางส่วนให้กับท่าน
- บริษัทฯ จะไม่รับผิดชอบ และ ขอสงวนสิทธิ์ในการ ไม่คืนค่าทัวร์ทั้งหมด หรือบางส่วนให้กับท่าน ในกรณีดังนี้
 - กรณีที่กองตรวจคนเข้าเมือง ห้ามผู้เดินทาง เดินทาง เนื่องจากมีสิ่งผิดกฎหมาย หรือสิ่งของห้ามนำเข้าประเทศเอกสารเดินทางไม่ถูกต้อง หรือความประพฤติส่อไปในทางเสื่อมเสียด้วยเหตุผลใดๆ ก็ตามที่ทางกองตรวจคนเข้าเมืองห้ามเดินทาง
 - กรณีที่สถานทูตงดออกวีซ่า อันสืบเนื่องมาจากตัวผู้โดยสารเอง
 - กรณีที่กองตรวจคนเข้าเมืองของประเทศไทยงดออกเอกสารเข้าเมือง ให้กับชาวต่างชาติ หรือ คนต่างด้าวที่พำนักอยู่ในประเทศไทย

**** ซึ่งทางบริษัทฯ ขอสงวนสิทธิ์ในการไม่คืนค่าทัวร์ทั้งหมด หรือบางส่วนให้กับท่าน หากเกิดเหตุการณ์ดังกล่าว ****

ข้อมูลเพิ่มเติม

ตัวเครื่องบิน



ในการเดินทางเป็นหมู่คณะ ผู้โดยสารจะต้องเดินทางไป-กลับพร้อมกัน หากต้องการเลื่อนวันเดินทางกลับ ท่านจะต้องชำระค่าใช้จ่ายส่วนต่างที่สายการบิน และบริษัททัวร์เรียกเก็บและการจัดที่นั่งของกรุ๊ป เป็นไปโดยสายการบินเป็นผู้กำหนด

ในกรณียกเลิกการเดินทาง และได้ดำเนินการออกตัวเครื่องบินไปแล้ว (กรณีตัว REFUND ได้) ผู้เดินทางต้องรอ REFUND ตามระบบของสายการบินเท่านั้น



โรงแรมที่พัก

เนื่องจากการวางแผนแบบห้องพักของแต่ละโรงแรมแตกต่างกัน จึงอาจทำให้ห้องพักแบบห้องเดี่ยว (Single) และห้องคู่ (Twin / Double) และ ห้องพักแบบ 3 ท่าน / 3 เตียง (Triple Room) ห้องพักอาจจะไม่ติดกัน

กรณีมีงานจัดประชุมนานาชาติ (Trade Fair) เป็นผลให้ค่าโรงแรมสูงขึ้นมาก และห้องพักในเมืองเต็ม บริษัทฯ ขอสงวนสิทธิ์ ในการปรับเปลี่ยน หรือย้ายเมือง เพื่อให้เกิดความเหมาะสม



สัมภาระ และ ค่าพนักงานยกกระเป๋า

สำหรับน้ำหนักของสัมภาระที่ทางสายการบินอนุญาตให้บรรทุกได้ทั้งเครื่องบิน คือ 20 กิโลกรัม สำหรับผู้โดยสารชั้นประหยัด การเรียกเก็บค่าน้ำหนักเพิ่มเป็นสิทธิ์ของสายการบินที่ไม่อาจปฏิเสธได้

สำหรับกระเป๋าสัมภาระที่ทางสายการบินอนุญาตให้นำขึ้นเครื่องได้ ต้องมีน้ำหนักไม่เกิน 7 กิโลกรัม และมีความกว้าง+ยาว+สูง ไม่เกิน 115 เซนติเมตร หรือ 25 เซนติเมตร (9.75 นิ้ว) x 56 เซนติเมตร (21.5 นิ้ว) x 46 เซนติเมตร (18 นิ้ว)

กรณีที่ต้องมีบินด้วยสายการบินภายในประเทศ น้ำหนักของกระเป๋าอาจจะถูกกำหนดให้ต่ำกว่ามาตรฐานได้ ทั้งนี้ขึ้นอยู่กับข้อกำหนดของแต่ละสายการบินทางบริษัทฯ ขอสงวนสิทธิ์ไม่รับภาระส่วนของค่าใช้จ่ายที่สัมภาระน้ำหนักเกิน (ท่านต้องชำระในส่วนที่โดนเรียกเก็บเพิ่ม)

ทางบริษัทฯ ไม่รับผิดชอบ กรณีเกิดการสูญหาย , สูญหายของกระเป๋า และสัมภาระของผู้โดยสาร

