



ใบอนุญาต 1127903

บริษัทเฟซ ทราเวล แอนด์ ทัวร์

54/7 ซอยรามคำแหง 24/3 แขวงหัวหมาก เขตบางกะปิ กรุงเทพฯ 10240
Tel : 02-349-5705 085-396-3980 085-145-6705
E-mail : fez.travel@outlook.com www.feztravels.com

บริษัทท่องเที่ยวที่ไว้ใจได้เป็นสิ่งที่สำคัญที่ช่วยให้การเดินทางของคุณเป็นไปอย่างราบรื่นและปลอดภัย
บริการกรุ๊ปเหมา ออทัวร์ กรุ๊ปส่วนตัว ตูจาน สัมมนาทั้งในและต่างประเทศ ทุกเส้นทาง



เขตกางเข ^๕ ดอกไฮดง

ซีอาน-ลั่วหยาง-วัดเส้าหลิน
ถ้ำน้ำแข็งหมื่นปี-ถ้ำหลงเหมิน-อุทยานหวินชิวชาน
8วัน 7คืน

สัมผัสความหนาว
ถ้ำน้ำแข็งหมื่นปี

SPECIAL OFFER ชมโชว์กังฟูวัดเส้าหลิน รถไฟความเร็วสูงซีอาน-ลั่วหยาง

ทริปพิเศษ
หนึ่งปีมีเพียงครั้งเดียว!!

06-13 เม.ย. 2569
12-19 เม.ย. 2569

49,900.-

春秋航空
SPRING AIRLINES

ไม่ลงร้านช้อปปิ้ง

- ✓ พักโรงแรม 4-5 ดาว
- ✓ ทิวทัศน์ทิวไรไทย
- ✓ ประกันอุบัติเหตุส่วนบุคคล
- ✓ ไทจีนพูดไทยได้

Luoyang Peony Festival 2026

เทศกาลชมดอกโบตั๋น...หนึ่งปีชมได้เพียงแค่ครั้งเดียว!!



เทศกาลดอกโบตั๋นเมืองลั่วหยางจัดขึ้นในช่วงเดือนเมษายนของทุกปี...
สัมผัสความสวยงามของดอกโบตั๋นหลากสีสัน



มหิศรรย์ถ้ำน้ำแข็งหมื่นปี ได้รับให้เป็นสถานที่ท่องเที่ยวระดับ 5A



สัมผัสตำนานอันโด่งดังของวัดเส้าหลิน




ตื่นตาตื่นใจถ้ำหลงเหมิน...ถ้ำพุทธศาสนาเก่าแก่โบราณ



ชมความยิ่งใหญ่ของภัตตาคารดินเผาจีนซีอองเต้



รายละเอียดเที่ยวบิน 6-13, 12-19 เมษายน 2569

สายการบิน	วันที่เดินทาง	เที่ยวบิน	เส้นทาง	เวลา
	วันที่ 1	9C-6294	BKK-XIY	14.00-18.55 น.
	วันที่ 8	9C-6293	XIY-BKK	09.45-13.05 น.

หมายเหตุ

- สายการบินอาจมีการยกเลิกเที่ยวบิน ปรับเปลี่ยนไฟล์หรือ เวลาบิน โดยไม่ได้แจ้งให้ทราบล่วงหน้า หรือแจ้งให้ทราบในเวลากระชั้นชิด ท่านใดที่ต้องออกตัวภายในประเทศ (เครื่องบิน, รถทัวร์, รถไฟ) กรุณาเผื่อเวลาและสอบถามที่เจ้าหน้าที่ก่อนทุกครั้ง เพราะหากมีความเสียหาย ทางบริษัทฯ จะไม่รับผิดชอบ

รายการท่องเที่ยว

วันที่-1	สนามบินสุวรรณภูมิ – สนามบินซีอาน	-	-	-
11.00 น.	พบกันที่ ท่าอากาศยานสุวรรณภูมิ ชั้น 4 ประตู 10 เคาน์เตอร์ W สายการบินสปริงแอร์ไลน์ (9C) เจ้าหน้าที่บริษัทฯ คอยให้การต้อนรับและอำนวยความสะดวกทางด้านสัมภาระและเอกสารการเดินทางก่อนขึ้นเครื่อง			
14.00 น.	ออกเดินทางสู่ ซีอาน โดยสายการบิน สปริงแอร์ไลน์ เที่ยวบินที่ 9C-6294 *บริการอาหารและเครื่องดื่มบนเครื่อง* กระเป๋าใบใหญ่โหลด 20 กิโลกรัมต่อท่าน (โปรดปฏิบัติตามอย่างเคร่งครัด) // สัมภาระถือขึ้นเครื่อง (Carry-on) ฟรี 1 ชิ้น น้ำหนักสูงสุด: 7 กก.ขนาดกระเป๋าตามสายการบินระบุเท่านั้น : 20 x 30 x 40 ซม. (ไม่รวมล้อ)			
18.55 น.	เดินทางถึง ท่าอากาศยานซีอาน (เวลาท้องถิ่น: เร็วกว่าเวลาในประเทศไทย 1 ชั่วโมง) เมืองนี้ตั้งอยู่กลางลุ่มแม่น้ำ ฮวงโห และเป็น 1 ใน 10 เมืองที่ใหญ่ที่สุดทางภาคตะวันตกเฉียงเหนือของประเทศจีน มีชื่อเดิมว่า "ฉางอาน" เป็นเมืองหลวงของมณฑลซานซีอีกทั้งยังเป็นเมืองสำคัญในประวัติศาสตร์จีนที่มีชื่อเสียงเมืองหนึ่งของโลก ในอดีตซีอานเคยเป็นเมืองหลวงของ 13 ราชวงศ์ อาทิ โจว ฉิน ฮั่น ถึง ฯลฯ นอกจากนั้นยังเป็นเมืองปลายทางของเส้นทางสายไหม ซึ่งมีประวัติศาสตร์ยาวนานกว่า 3,100 ปี หลังผ่านพิธีการตรวจคนเข้าเมืองเรียบร้อยแล้ว นำท่านเข้าที่พักโรงแรม			

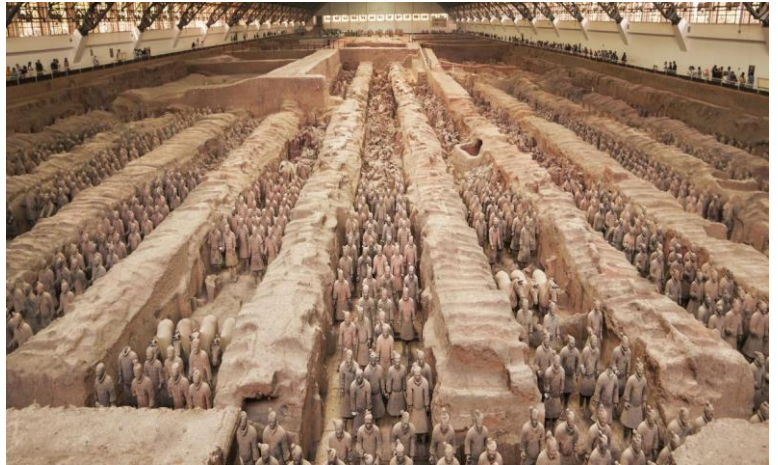
ที่พัก NOVOTEL DAMING PALACE XIAN หรือเทียบเท่า 5 ดาว



เช้า

๑๑ บริการอาหารเช้า ณ โรงแรม

นำเที่ยวชม **พิพิธภัณฑสถานกองทัพทหารดินเผาฉินซี (รวมรถแบดเตอร์รี)** หุ่นปั้นนักรบกองทหารอารักขาสูสาน ซึ่งถูกฝังไว้ใต้ดินพร้อมกับจักรพรรดิฉินซีฮ่องเต้ สุสานทหารหุ่นแห่งนี้ชาวนาจีนได้ขุดค้นพบในปี ค.ศ. 1974 เป็นจำนวนกว่า 7,000 ตัว หุ่นทหารทุกตัวมีขนาดเท่าตัวคนจริง และมีใบหน้าแตกต่างกันทุกตัว มีบันทึกว่าสุสานแห่งนี้ใช้แรงงานทาสเป็นจำนวนถึง 726,000 คน ใช้เวลาก่อสร้าง 36 ปี นำท่านชมบริเวณที่คาดว่าเป็น สุสานจักรพรรดิฉินซี ปฐมจักรพรรดิของประเทศจีนที่ได้ทรงรวบรวม แผ่นดินจีนให้เป็นหนึ่งเดียวได้สำเร็จ ปัจจุบันมีการค้นพบที่ตั้งของสุสานแล้วแต่ยังไม่มีการเปิดสุสาน คงอยู่ในระหว่างการศึกษารหัสวิธีการป้องกันการเสื่อมสภาพของวัตถุโบราณที่อาจเสียหายเมื่อถูกอากาศภายนอก



จากนั้น นำท่านชม **เจดีย์ห่านป่าใหญ่ *ไม่ขึ้นเจดีย์* (Big Wild Goose Pagoda)** ตั้งอยู่ทางใต้ของกำแพงเมืองซีอาน สร้างโดยถังเกาจงในปีค.ศ. 652 สมัยราชวงศ์ถัง นับอายุถึงปัจจุบันกว่า 1,300 ปี เป็นศิลปะจีนผสมอินเดีย เดิมสร้างแค่ 5 ชั้น ต่อมาได้รับการบูรณะสมัยราชวงศ์หมิง และชิง เสริมเป็น 7 ชั้น ปัจจุบันสูง 64.7 เมตร เหตุที่สร้างเจดีย์องค์นี้ว่ากันว่าเป็นไปตามคำขอของ "พระถังซำจั๋ง" เพื่อเก็บรักษาพระไตรปิฎกที่อันเชิญมาจากชมพูทวีป ซึ่งต่อมาได้แปลจากภาษาสันสกฤตเป็นภาษาจีน

**เที่ยง
บ่าย**

รับประทานอาหารเที่ยง ณ ภัตตาคาร

นำท่านชม **ถนนคนเดินต้าถังซีอาน** เป็นแหล่งท่องเที่ยว และ ช้อปปิ้งที่มีชื่อเสียงของเมืองซีอาน ประเทศจีน. ที่นี่มีบรรยากาศย้อนยุคแบบราชวงศ์ถัง ผสมผสานกับความทันสมัย มีทั้งสถาปัตยกรรมที่สวยงาม ร้านอาหาร และ ร้านค้ามากมาย

ที่พัก NOVOTEL DAMING PALACE XIAN หรือเทียบเท่า 5 ดาว



วันที่-3 | นั่งรถไฟความเร็วสูง – ลั่วหยาง – สวนดอกโบตั๋น – เมืองเต็งฟง | B | L | D

เช้า

๑๗ บริการอาหารเช้า ณ โรงแรม

หลังอาหารเช้า นำท่านเดินทาง **สู่สถานีรถไฟ** เพื่อเดินทางไปยัง **เมืองลั่วหยาง** ด้วยรถไฟความเร็วสูง (บัตรโดยสารชั้นปกติ) **G-918 : 09.35-11.30 น. ใช้เวลาประมาณ 2 ชั่วโมง มุ่งหน้าสู่เมืองลั่วหยาง อดีตราชธานีที่ยิ่งใหญ่ สืบต่อกันมาถึง 10 ราชวงศ์ ยืนยาวนานเป็นที่สองรองจากซีอาน** (ทั้งนี้อาจจะมีการเปลี่ยนแปลงขบวนรถไฟ) **หมายเหตุ : เพื่อความรวดเร็วในการขึ้น – ลงรถไฟ กระเป๋าเดินทาง และ สัมภาระของแต่ละท่านจำเป็นต้องลากกระเป๋าด้วยตนเอง จึงควรเลือกใช้กระเป๋าเดินทางแบบคันชักล้อลากที่มีขนาดไม่ใหญ่จนเกินไป**

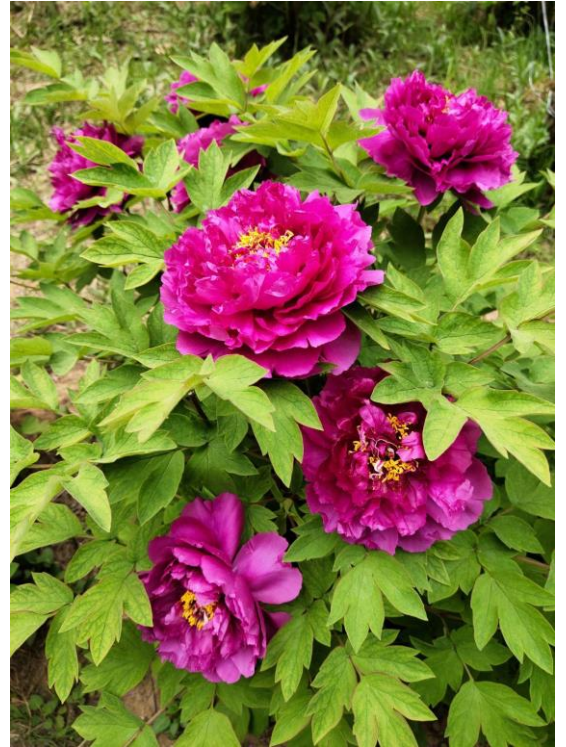
**** หมายเหตุ: สิ่งของมีคมต่าง ๆ อาทิ มีดพกผลไม้ ไม่สามารถนำเข้าได้ ด่านตรวจจะเข้มงวดมาก และ ถูกยึดไม่ได้คืน นะคะ ****



เที่ยง
บ่าย

รับประทานอาหารเที่ยง ณ ภัตตาคาร

นำท่านชม **เทศกาลดอกโบตั๋นแห่งเมืองลั่วหยาง** ซึ่งเป็นเทศกาลใหญ่ประจำปีช่วงเดือนเมษายน - ต้นเดือน พฤษภาคม ของทุกปี นักท่องเที่ยวที่ชื่นชอบการชมสวน และ ดอกไม้จากทั่วโลกต่างเฝ้ารอเวลาที่จะได้ไปสัมผัสความงดงามของดอกโบตั๋น ดอกเล็ก ดอกน้อยหลากสีสันสวยงาม ทั้งชมพู,แดง, ขาว,บานเย็น เหลือง และ ม่วง ที่บานสะพรั่งตามสวนต่างๆ ทั่วเมืองลั่วหยาง อีสาระให้ท่านได้เพลิดเพลินและถ่ายภาพดอกโบตั๋น



ค่ำ

สมควรแก่เวลา นำท่านเดินทางต่อสู่ **เมืองเต็งฟง**
รับประทานอาหารค่ำ ณ ภัตตาคาร

ที่พัก LEADING ZHONG ZHOU HOTEL (DENGFENG) หรือเทียบเท่า 5 ดาว



วันที่-4

วัดเส้าหลิน – ป่าเจดีย์ – โข่วกังฟู – ถ้ำหลงเหมิน
ซานเหมินเสี่ย

B

L

D

เช้า

๑๑ บริการอาหารเช้า ณ โรงแรม

นำท่านชม **วัดเส้าหลิน** ซึ่งก่อตั้งโดยภิกษุชาวอินเดียนามว่า “พระโพธิธรรม” ซึ่งเป็นผู้นำพุทธศาสนา นิกายเซน เข้ามาเผยแพร่พระศาสนาเมื่อราวปี พ.ศ. 1070 โดยเน้นการฝึกญาณสมาธิเพื่อให้เข้าถึง สัจธรรม ต่อมาอารามแห่งนี้กลายเป็นศูนย์กลางของการฝึกฝนศิลปะการป้องกันตัวที่รู้จักกันดีในนาม กังฟู นำชมสิ่งสำคัญในวัดเส้าหลินอันได้แก่ **วิหารสหัสพุทธ** สถานที่ประดิษฐานประติมากรรมรูป พระพุทธเจ้าในอดีต ปัจจุบัน และอนาคต รวม 1,000 องค์ นำท่านชม **ป่าเจดีย์ หรือ ถ้ำหลิน** ที่มีหมู่ เจดีย์กว่า 200 องค์ ซึ่งเป็นสถานที่บรรจุอัฐิของอดีตเจ้าอาวาสของวัดเส้าหลิน จากนั้นชม **การแสดง กังฟู** ที่มีการสืบทอดเป็นบทเรียนและมีการจัดแสดงให้นักท่องเที่ยวได้ชม ที่โรงเรียน ฝึกกังฟูในบริเวณ ใกล้เคียงวัดเส้าหลิน **หมายเหตุ: การแสดงโข่วกังฟูมีรอบในเวลา 9:30, 10:30, 11:30 น. ในตอนเช้า ทางหัวหน้าทัวร์ดูแลทุกท่าน จัดรอบความเหมาะสมหน้างานเพราะบางรอบเวลานักท่องเที่ยวหนาแน่น**



กลางวัน

รับประทานอาหารกลางวัน ณ ภัตตาคาร

บ่าย

นำท่านชม **ถ้ำหินหลงเหมิน (หลงเหมินสี่คู)** หรือ ถ้ำประตูมังกร (รวมถ้ำเล็ก) หมู่ถ้ำพันพระที่ตั้งอยู่ริมฝั่งน้ำอีเจียง เป็นพุทธสถานเก่าแก่ที่สำคัญและน่าตื่นตาตื่นใจที่สุดแห่งหนึ่งของจีน สร้างราวปี พ.ศ. 1038 ในสมัยเว่ยเหนือและสร้างเพิ่มเติมเรื่อยมาจนถึงสมัยราชวงศ์ถัง โดยการเจาะหน้าผาหินให้เป็นถ้ำหรืออุโมงค์เข้าไป แล้วสลักเสลาเป็นรูปพระพุทธเจ้า พระโพธิสัตว์ เทวดา นางฟ้า ทวารบาล รวมถึงการเขียนภาพจิตรกรรมลงบนผนังถ้ำ สร้างโดยการอุปถัมภ์ของชนชั้นสูงในสมัยนั้นๆ บูเชิดเทียนสมัยเป็นฮ่องเฮาเคยพระราชทานพระราชทรัพย์ส่วนพระองค์เป็นจำนวนมาก เพื่อบูรณะถ้ำหินหลงเหมินแห่งนี้ การสร้างถ้ำพระพุทธแห่งนี้ที่ได้รับอิทธิพลมาจากอินเดียและเอเชียกลาง **ปัจจุบันยูเนสโกประกาศให้หลงเหมินเป็นมรดกโลกทางวัฒนธรรมในปี ค.ศ. 2000**

Longmen Grottes



ค่า

สมควรแก่เวลานำท่านเดินต่อสู่ **เมืองซานเหมินเสี**
รับประทานอาหารค่ำ ณ ภัตตาคาร

ที่พัก WANDA MOMENTS SANMENXIA หรือเทียบเท่า 4 ดาว

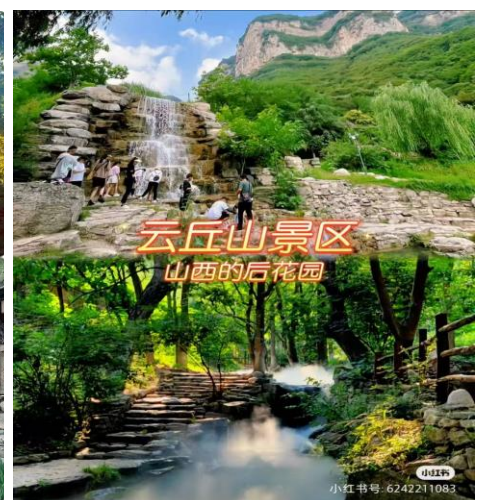
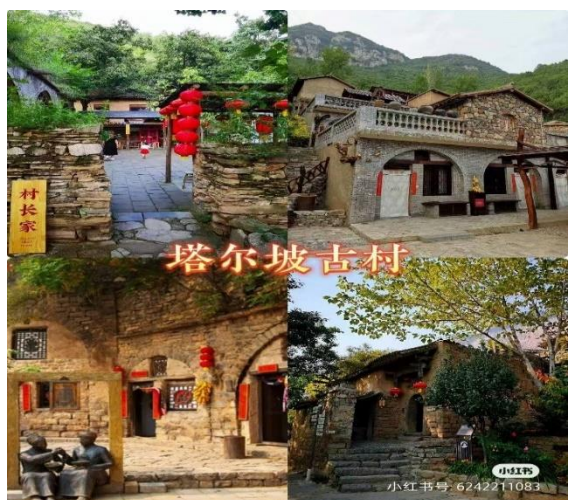


วันที่-5 | อุทยานหวินชีวาน - ถ้ำน้ำแข็ง - หมู่บ้านโบราณถ้ำเอ้อป้อ | B | L | D

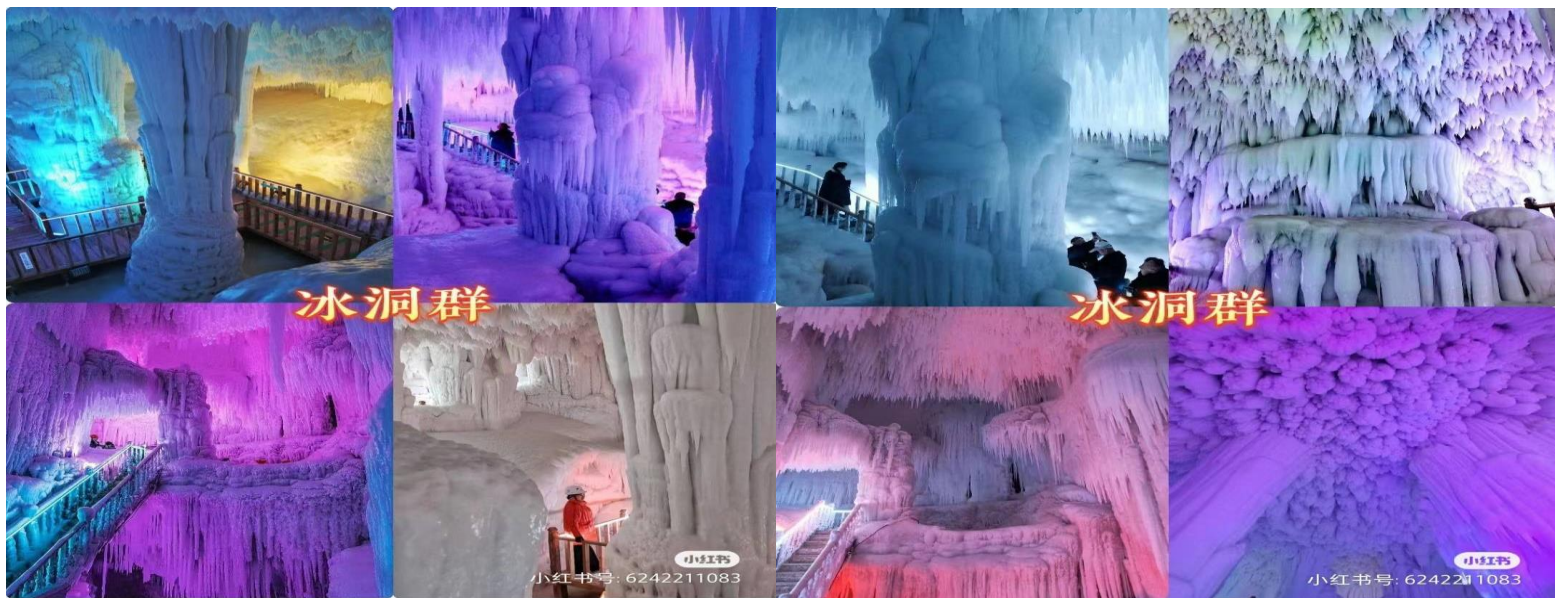
เช้า

๑๐ บริการอาหารเช้า ณ โรงแรม

จากนั้นนำท่านออกเดินทางจากซานเหมินเสี สู่อุทยาน ใช้เวลาเดินทางประมาณ 2 ชั่วโมง นำท่านชม **อุทยานหวินชีวาน (รวมรถแบริเตอร์)** กลุ่มถ้ำน้ำแข็งหวินชีวาน **จุดชมวิวสถานที่ท่องเที่ยวระดับ 5A** หนึ่งในแหล่งกำเนิดของอารยธรรมเกษตรกรรม สิ่งบ่งชี้ทางภูมิศาสตร์ของวัฒนธรรมท้องถิ่นของจีน ตั้งอยู่ในหมู่บ้านต้าเหอ ตำบลกวนหวังเมี่ยว อำเภอเซียงหนิง มณฑลซานซี ทางด้านตอนเหนือของจีน กลุ่มถ้ำน้ำแข็งในจุดชมวิวกุเขาหยุนชิวก่อตัวขึ้นในช่วงน้ำแข็งที่สี่เมื่อกว่า 3 ล้านปีก่อน เป็นหนึ่งในสามสิ่งมหัศจรรย์ของถ้ำน้ำแข็งที่สำคัญของโลก กลุ่มถ้ำน้ำแข็งทั้งหมดประกอบด้วยโพรง ถ้ำ 11 ช่อง และอุณหภูมิต่ำกว่าลบสิบองศาตลอดทั้งปี ฤดูกาลทั้งสี่ในถ้ำนั้นงดงามมาก และทิวทัศน์ของผลึกน้ำแข็งที่ใสราวคริสตัล



หลังจากนั้น นำท่านชม **ถ้ำน้ำแข็งหมื่นปี** สิ่งมหัศจรรย์ของโลก ตั้งอยู่ในหมู่บ้านซุนจิงวา มณฑลซานซี เป็นเส้นทางท่องเที่ยวที่พิเศษสูงจากระดับน้ำทะเล 2,300 เมตร ถ้ำแห่งนี้ก่อตัวขึ้นในช่วงยุคน้ำแข็ง Cenozonic Quaternary เมื่อประมาณ 3 ล้านปี ก่อนจึงเรียกว่า **ถ้ำน้ำแข็งหมื่นปี**



กลางวัน
บ่าย

รับประทานอาหารกลางวัน ณ ภัตตาคาร

นำท่านชม **หมู่บ้านถ้ำเอ๋อเป่** หมู่บ้านที่มีประวัติศาสตร์ที่นี้ย้อนกลับไปเมื่อกว่า 1,500 ปี ก่อน อยู่ในภูเขาหยุนชิว และเป็นหนึ่งในแหล่งกำเนิดของวัฒนธรรมจีนดั้งเดิม รูปแบบสถาปัตยกรรมของหมู่บ้านโบราณมีเอกลักษณ์เฉพาะตัว โดยยังคงรักษารูปแบบโบราณเอาไว้ บ้านพื้นเมืองของที่นี่สร้างอยู่บนภูเขาและซ้อนกันเป็นชั้นๆ หินและกระเบื้องทุก ก้อน บอกเล่าเรื่องราวในช่วงหลายปีที่ผ่านมาและมีความเป็นมาทางประวัติศาสตร์ที่แข็งแกร่ง **พร้อมชมการแสดงพื้นเมือง**

ค่ำ

รับประทานอาหารค่ำ ณ ภัตตาคาร

ที่พัก NOVOTEL YUN QIUSHAN หรือเทียบเท่า 5 ดาว



วันที่-6

น้ำตกหู่โขว – ซ้อปิ่งถนนคนเดิน

B

L

D

เช้า

๑๑ บริการอาหารเช้า ณ โรงแรม

ออกเดินทางจากโรงแรมสู่ **น้ำตกหู่โขว** ใช้เวลาเดินทางประมาณ 2 ชั่วโมงครึ่ง นำท่านชม **มหัศจรรย์น้ำตกตกรูโขว Hukou Waterfall** สะดือแม่น้ำเหลือง ที่มาตธารอันยิ่งใหญ่ไหลลงสู่ชั้น สายน้ำได้ยุบตัวลงกลางสายน้ำลึกกว่า 30-50 ม. ก่อให้เกิดเสียงดังกัมปนาทและ ละอองน้ำสาดกระเซ็นแผ่กว้างไกลโดยเฉพาะในเดือนกันยายน เป็นช่วงต้นฤดูใบไม้ร่วงมวลน้ำยังมีจำนวนมาก ทำให้สายน้ำนี้ดูยิ่งใหญ่ น่าเกรงขามเป็นอย่างยิ่ง นับเป็นหนึ่งในทัศนียภาพมหัศจรรย์ของลูกหลานมังกรและหวงเหอ โดยแท้จริง



กลางวัน

รับประทานอาหารกลางวัน ณ ภัตตาคาร

บ่าย

อิสระท่านซ้อปิ่ง นำท่านเดินเล่นและเลือกซื้ออาหารท้องถิ่นที่ **ถนนคนเดินเมืองเหยียนอาน** ที่มีแพะย่าง เนื้อย่าง ก๋วยเตี๋ยวเนื้อ เป็ดย่าง ไก่อบ ที่เป็นสูตรของท้องถิ่นที่นี่ รวมถึงเสื้อผ้า รองเท้า กระเป๋า ของฝาก ของที่ระลึก ร้านกาแฟ ร้านชา ฯลฯ



คำ

รับประทานอาหารเช้า ณ ภัตตาคาร

ที่พัก MERCURE YAN AN หรือเทียบเท่า 4 ดาว



วันที่-7

แกรนด์แคนยอนยูฉาโกว (รถแบตเตอรี่)-ซีอาน-ตลาดมุสลิม

B

L

D

เช้า

๑๗ บริการอาหารเช้า ณ โรงแรม

นำท่านเดินทางไปยัง **แกรนด์แคนยอนยูฉาโกว Yucha Grand Canyon** ซึ่งได้รับการยกย่องว่าเป็น "รอยแตกตามธรรมชาติที่มหัศจรรย์ของที่ราบสูง Loess เป็น Antelope Canyon ในสหรัฐอเมริกา เวอร์ชันจีน. มีหุบเขารูปร่างคล้ายงูได้แก่ Longbagou Canyon, Huabaogou Canyon, Nanhegou Canyon (หรือที่เรียกว่า Mudangou) และ Huashugou Canyon หุบเขาแต่ละแห่งมีลักษณะเฉพาะของตัวเอง สิ่งที่คุณสามารถพบได้ที่นี่คือ โลกมหัศจรรย์ที่แกะสลักด้วยลม น้ำ และเวลานับล้านปี ผนังช่องเขาไม่เท่ากันสวยงามและเรียบ ทุกอย่างดูเรียบง่าย กลมกลืน และเป็นธรรมชาติ แกรนด์แคนยอนเกิดขึ้นได้อย่างไร? จากการวิจัยทางวิทยาศาสตร์เมื่อประมาณ 10 ล้านปีก่อน มีแผ่นดินไหวรุนแรงเกิดขึ้นบนที่ราบสูง Loess หลังจากเกิดแผ่นดินไหวก็เกิดรอยแยกขนาดมหึมาขึ้นพื้นผิวของรอยแตกจึงถูกน้ำ ลม และแสงแดดกัดเซาะจนเกิดพื้นผิวและรูปร่างต่างๆ การเดินในหุบเขาให้ความรู้สึกเหมือนคลื่นทะเลพัดผ่านคุณ บางครั้งแสงแดดส่องลงมายังหุบเขา

ข้อแนะนำในการเยี่ยมชม :

1) ในหุบเขากว้าง สามารถเดินเคียงข้างกันได้หลายคน ในขณะที่ในหุบเขาแคบ ๆ สามารถเดินผ่านได้เพียงคนเดียวเท่านั้น หากต้องการเดินผ่านที่แคบและมีดอย่างปลอดภัย คุณสามารถพกขาตั้งกล้องและเลนส์มุมกว้างพิเศษได้

2) โปรดทราบว่าไม่ปลอดภัยที่จะเยี่ยมชมหุบเขาในช่วงวันที่ฝนตก เนื่องจากอาจมีน้ำไหลเชี่ยว ฤดูฝนทางตะวันตกเฉียงเหนือคือเดือน มิถุนายน กรกฎาคม และ สิงหาคม ดังนั้นควรดูพยากรณ์อากาศก่อนเดินทาง

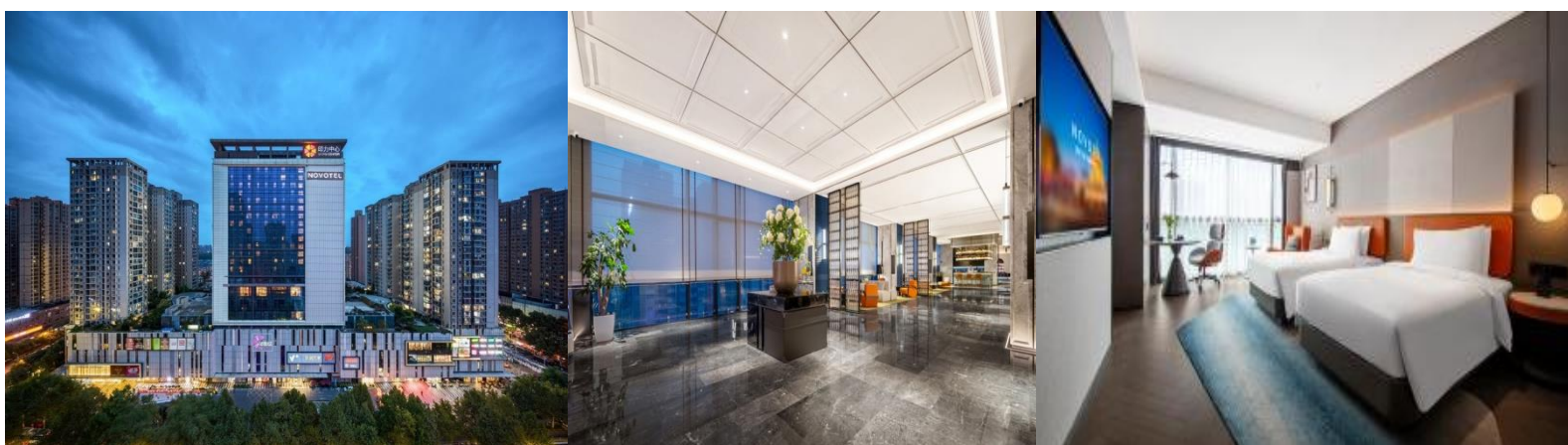


กลางวัน **รับประทานอาหารกลางวัน ณ ภัตตาคาร**
 สมควรแก่เวลา นำท่านเดินทางต่อสู่ **เมืองซีอาน** ใช้เวลาเดินทางประมาณ 3 ชั่วโมง

บ่าย นำท่านอิสระช้อปปิ้งที่ **ตลาดอิสลาม (ถนนมุสลิม)** เลือกซื้อ ของฝากพื้นเมือง หรือ ของที่ระลึก จนถึงเวลานัดหมาย

ค่ำ **รับประทานอาหารค่ำ ณ ภัตตาคาร**

ที่พัก NOVOTEL DAMING PALACE XIAN หรือเทียบเท่า 5 ดาว



4. ค่าประกันภัยการเดินทางอุบัติเหตุและสุขภาพแบบบุคคล (Asia Plus Basic)

-วงเงินคุ้มครอง 1,000,000 บาท /คน

-ค่ารักษาพยาบาลในต่างประเทศวงเงิน 2,000,000 บาท

-ค่ารักษาพยาบาลต่อเนื่องในประเทศไทย 50,000 บาท

-ค่ารักษาพยาบาลครั้งแรกในประเทศไทย 100,000 บาท

****กรณีการรักษาพยาบาลต่อเนื่องในประเทศไทยผู้เอาประกันภัยต้องขอรับการรักษาพยาบาลในประเทศไทยภายใน 24 ชั่วโมงนับจากวันที่เดินทางกลับถึงประเทศไทย และ รับการรักษาต่อเนื่องไม่เกิน 7 วันนับจากวันที่ได้รับการรักษาครั้งแรกในประเทศไทย

****กรณีที่ผู้เอาประกันได้รับการรักษาพยาบาลที่ต่างประเทศผู้เอาประกันมีกำหนดเวลา 7 วันนับจากวันที่เดินทางกลับถึงประเทศไทยที่จะได้รับการรักษาต่อเนื่องในประเทศไทย

หมายเหตุ : คุ้มครองผู้เอาประกันภัยอายุสูงกว่า 75-85 ปี จ่ายเบี้ย 50 % ของจำนวนเงินเอาประกันภัย วงเงินคุ้มครองอาหารเป็นพิษ (โดยแพทย์จะต้องระบุใบรับรองแพทย์ว่า อาหารเป็นพิษเท่านั้น) แต่ทั้งนี้ยอมอยู่ในข้อจำกัดที่มีการตกลงไว้กับบริษัทประกันชีวิต

อัตราค่าบริการนี้ไม่รวม

1.ค่าทำหนังสือเดินทางคนไทย

2.กระเป๋าเดินทางในกรณีที่น้ำหนักเกินกว่าที่สายการบินกำหนด ค่าน้ำหนักที่สายการบินกำหนด 20 กิโลกรัม

3.ค่าทำใบอนุญาตที่กลับเข้าประเทศของคนต่างชาติหรือคนต่างด้าว

4.ค่าใช้จ่ายส่วนตัวนอกเหนือจากรายการ เช่น ค่าเครื่องดื่มค่าอาหารที่สั่งเพิ่มเองในแต่ละมื้อ **นอกเหนือจากรายการ**

5.ค่าโทรศัพท์ค่าซักรีด ค่าที่ปดึกยกกระเป๋า ฯลฯ

6.ค่าภาษีมูลค่าเพิ่ม 7% (กรณีต้องการใบกำกับภาษีและค่าภาษีบริการหัก ณ ที่จ่าย 3%)

7.ค่าทิปโถงถิ่น+คนขับรถ 1, 500 บาท/ท่าน ตลอดทริปการเดินทาง

8.ค่าทิปหัวหน้าทัวร์ขึ้นอยู่กับความพึงพอใจของท่าน

บริษัทฯ ขอสงวนสิทธิ์ไม่รับผิดชอบหรือคืนค่าบริการ ใดๆ กรณี ดังต่อไปนี้ (รวมค่าเย็นวีซ่า):-

☉กรณีที่ท่านสมัครใจยกเลิกใช้บริการบางรายการ เช่น ไม่เที่ยวบางรายการไม่ทานอาหารบางมื้อ ฯลฯ ,

☉กรณีผู้เดินทางถูกเจ้าหน้าที่กองตรวจคนเข้าเมืองปฏิเสธการเข้าเอกสารการเดินทาง ,ออกประเทศ เนื่องจากมีสิ่งผิดกฎหมาย-ไม่ถูกต้องหรือ ถูกปฏิเสธในกรณีอื่นๆ

☉กรณีทรัพย์สินมีค่าต่างๆเกิดการสูญหาย อันเนื่องมาจากถูกโจรกรรม หรือ เพราะความประมาทรวมทั้งอุบัติเหตุที่เกิดจากความ , ประมาทของนักท่องเที่ยวเอง

Note: เงื่อนไขฟรีวีซ่าจีน-ไทย

1.เริ่ม 1 มีนาคม 2567 (ยกเว้นการตรวจลงตราสำหรับผู้ถือหนังสือเดินทางธรรมดาของไทย และผู้ถือหนังสือเดินทางกึ่งราชการ และหนังสือเดินทางธรรมดาของจีน ในการเดินทาง เข้า-ออก หรือผ่านแดนของทั้ง 2 ฝ่าย

2.ไป 1 ครั้งอยู่ได้ไม่เกิน 30 วัน

3.ไปจีนมากกว่า 1 ครั้ง ในระยะเวลา 180 วัน อยู่รวมได้ไม่เกิน 90 วัน (ยกเว้นกรณีการพำนัก ถาวร การทำงาน การศึกษา กิจกรรมอื่น ๆ ที่จำเป็นต้องได้รับการอนุญาตล่วงหน้าจากหน่วยงานที่รับผิดชอบของอีกฝ่ายหนึ่ง)

4.สำหรับผู้ถือพาสปอร์ตไทยธรรมดา (ปกแดงเลือดหมู)

การยกเลิก และการเปลี่ยนแปลง

การยกเลิก

1.1 หากมีการชำระมัดจำทัวร์และต้องการยกเลิกไม่ว่ากรณีใดๆก็ตามต้องชำระค่าบริการ ท่านละ 2,000 บาท

1.2 ยกเลิก 30-45 วัน ก่อนการเดินทาง+ค่าวีซ่า (ถ้ามี) ต้องชำระ ท่านละ 5,000 บาท

1.3 ยกเลิก 15 - 29 วัน ก่อนการเดินทาง ต้องชำระ 50% ของราคาทัวร์+ค่าวีซ่า (ถ้ามี)

1.4 ยกเลิกน้อยกว่า 1 - 14 วัน ก่อนการเดินทาง ต้องชำระ 100% ของราคาทัวร์

ยกเลิกช่วงเทศกาล

ยกเลิกก่อนการเดินทาง **สงกรานต์-ปีใหม่ 60 วัน** ต้องชำระท่านละ 10,000 บาท

ยกเลิกก่อนการเดินทาง **สงกรานต์-ปีใหม่ 50 วัน** ต้องชำระท่านละ 20,000+ค่าวีซ่า (ถ้ามี)

ยกเลิกก่อนการเดินทาง **สงกรานต์-ปีใหม่ 40 วัน** 01-29 วัน ชำระ 100% ของราคาทัวร์

หลังจากการจองทัวร์และชำระเงินมัดจำแล้ว ทางบริษัทฯ ถือว่าท่านได้ยอมรับในข้อตกลงและเงื่อนไข บริษัทฯ ใ้ระบุไว้ข้างต้นทุกประการ

เงื่อนไขการเดินทาง

1. บริษัทฯ มีสิทธิที่จะเปลี่ยนแปลงรายละเอียดบางประการในทัวร์นี้ เมื่อเกิดเหตุสุดวิสัยจนไม่อาจแก้ไขได้
2. บริษัทฯ ไม่รับผิดชอบค่าเสียหายในเหตุการณ์ที่เกิดจากสายการบิน ภัยธรรมชาติ และอื่นๆที่อยู่นอกเหนือการควบคุมของทางบริษัทฯ หรือค่าใช้จ่ายเพิ่มเติมที่เกิดขึ้นทางตรงหรือทางอ้อม เช่น การเจ็บป่วย, การถูกทำร้าย, การสูญหาย, ความล่าช้า หรือจากอุบัติเหตุต่างๆ
3. หากท่านยกเลิกก่อนรายการท่องเที่ยวจะสิ้นสุดลง ทางบริษัทฯ จะถือว่าท่านสละสิทธิ์และจะไม่รับผิดชอบค่าบริการที่ท่านได้ชำระไว้แล้วไม่ว่ากรณีใดๆทั้งสิ้น
4. บริษัทฯ จะไม่รับผิดชอบต่อการห้ามออกนอกประเทศ หรือ ห้ามเข้าประเทศ อันเนื่องมาจากมีสิ่งผิดกฎหมาย หรือเอกสารเดินทางไม่ถูกต้อง หรือ การถูกปฏิเสธในกรณีอื่นๆ
5. รายการนี้เป็นเพียงข้อเสนอที่ต้องได้รับการยืนยันจากบริษัทฯ อีกครั้งหนึ่ง หลังจากได้สำรองที่นั่งบนเครื่อง และโรงแรมที่พักในต่างประเทศเป็นที่เรียบร้อยแล้ว แต่อย่างไรก็ตามรายการนี้อาจเปลี่ยนแปลงได้ตามความเหมาะสม
5. ราคาที่คิดตามราคาตัวเครื่องบินในปัจจุบัน หากราคาตัวเครื่องบินปรับสูงขึ้น บริษัทฯ สงวนสิทธิ์ที่จะปรับราคาตัวเครื่องบินตามสถานการณ์ดังกล่าว
6. กรณีเกิดความผิดพลาดจากตัวแทน หรือ หน่วยงานที่เกี่ยวข้อง จนมีการยกเลิก ลำช้า เปลี่ยนแปลง การบริการจากสายการบินบริษัทฯ ขนส่ง หรือ หน่วยงานที่ให้บริการ บริษัทฯ จะดำเนินการโดยสุดความสามารถที่จะจัดบริการทัวร์อื่นทดแทนให้ แต่จะไม่คืนเงินให้สำหรับค่าบริการนั้นๆ
7. วัตถุประสงค์ พนักงาน และตัวแทนของบริษัทฯ ไม่มีสิทธิในการให้คำสัญญาใดๆ ทั้งสิ้นแทนบริษัทฯ นอกจากนี้เอกสารลงนามโดยผู้มีอำนาจของบริษัทฯ กำกับเท่านั้น
8. หากไม่สามารถไปเที่ยวในสถานที่ที่ระบุในโปรแกรมได้ อันเนื่องมาจากธรรมชาติ ความล่าช้า และความผิดพลาดจากทางสายการบิน จะไม่มีการคืนเงินใดๆทั้งสิ้น แต่ทั้งนี้ทางบริษัทฯ จะจัดหารายการเที่ยวสถานที่อื่นๆมาให้ โดยขอสงวนสิทธิ์การเจ้าหน้าที่โดยไม่แจ้งให้ทราบล่วงหน้า
9. เมื่อท่านออกเดินทางไปกับคณะแล้ว ท่านงดการใช้บริการรายการใดรายการหนึ่ง หรือไม่เดินทางพร้อมคณะถือว่าท่านสละสิทธิ์ ไม่อาจเรียกร้องค่าบริการ และเงินมัดจำคืน ไม่ว่ากรณีใดๆ ทั้งสิ้น
10. ในกรณีที่ลูกค้าต้องออกตัวโดยสารภายในประเทศ กรุณาติดต่อเจ้าหน้าที่ของบริษัทฯ ก่อนทุกครั้ง มิเช่นนั้นทางบริษัทฯ จะไม่รับผิดชอบค่าใช้จ่ายใดๆทั้งสิ้น
11. กรณียื่นวีซ่าแล้วไม่ได้รับการอนุมัติวีซ่าจากทางสถานทูต (วีซ่าไม่ผ่าน) และท่านได้ชำระค่าทัวร์หรือมัดจำมาแล้ว ทางบริษัทฯ คืนค่าทัวร์หรือมัดจำให้ แต่ทางบริษัทขอสงวนสิทธิ์ในการหักค่าบริการยื่นวีซ่า, ค่าวีซ่า และค่าใช้จ่ายบางส่วนที่เกิดขึ้นจริงเป็นกรณีไป (อาทิ กรณีออกตัวเครื่องบินไปแล้ว หรือได้ชำระค่าบริการในส่วนของการเมืองนอกเช่น โรงแรม ฯลฯ ไปแล้ว) ทางบริษัทขอสงวนสิทธิ์ในการหักเก็บค่าใช้จ่ายจริงที่เกิดขึ้นแล้วกับท่านเป็นกรณีไป
12. กรณีวีซ่าผ่านแล้ว แจ้งยกเลิกก่อนหรือหลังออกตัวโดยสาร บริษัทฯ ขอสงวนสิทธิ์ในการ ไม่คืนค่าทัวร์ทั้งหมด
13. กรณีวีซ่าผ่านแล้ว แต่กรุ๊ปออกเดินทางไม่ได้ เนื่องจากผู้เดินทางท่านอื่นในกลุ่มโดนปฏิเสธวีซ่า หรือไม่ว่าด้วยสาเหตุใดๆก็ตาม ทางบริษัทขอสงวนสิทธิ์ในการหักเก็บค่าใช้จ่ายจริงที่เกิดขึ้นแล้วกับท่านเป็นกรณีไป
14. กรณีผู้เดินทางไม่สามารถเข้า-ออกเมืองได้ เนื่องจากเอกสารปลอมหรือการห้ามของเจ้าหน้าที่ไม่ว่าเหตุผลใดๆ ก็ตามทางบริษัทขอสงวนสิทธิ์ในการ ไม่คืนค่าทัวร์ทั้งหมด
15. ทางบริษัทขอสงวนสิทธิ์ราคานี้เฉพาะนักท่องเที่ยวชาวไทยและท่องเที่ยวเป็นหมู่คณะแบบ Join Tour เท่านั้น กรณีต้องการตัดกรุ๊ปเหมาโปรดสอบถามทางบริษัทอีกครั้ง **หากเป็นนักท่องเที่ยวต่างชาติ หรือ พระสงฆ์ โปรดสอบถามทางบริษัทอีกครั้ง**
16. ในกรณีที่ลูกค้าต้องออกตัวโดยสารภายในประเทศกรุณาติดต่อเจ้าหน้าที่ของบริษัทฯ ก่อนทุกครั้งมิเช่นนั้นทางบริษัทฯ จะ ไม่รับผิดชอบค่าใช้จ่ายใดๆทั้งสิ้น
17. หากมีการยกเลิกการจองทัวร์หลังได้ทำการยื่นวีซ่าเรียบร้อยแล้วบริษัทขอสงวนสิทธิ์ในการนำเล่มพาสปอร์ตไปยกเลิกวีซ่าในทุกกรณีไม่ว่าค่าใช้จ่ายในการยื่นวีซ่าจะรวมหรือแยกจากรายการทัวร์ก็ตาม

หมายเหตุ

1. เนื่องจากรายการทัวร์นี้เป็นไฟล์ทบินที่ออกกับสายการบิน ดังนั้นเมื่อออกตัวแล้วไม่สามารถคืนเงินได้
2. บริษัทฯ ขอสงวนสิทธิ์ที่จะงด หรือ เปลี่ยนแปลงรายการและเวลาบิน กรณีที่มีผู้ร่วมคณะไม่ถึง 15 ท่าน หรือเกิดเหตุสุดวิสัยจนแก้ไขไม่ได้
3. เนื่องจากสภาวะน้ำมันโลกอาจมีการปรับราคาสูงขึ้นซึ่งมีผลต่อราคาตัวและค่าน้ำมันเชื้อเพลิงของสายการบินที่จะปรับตามสภาวะโลก ทางบริษัทฯ จึงขอสงวนสิทธิ์ทำการเรียกเก็บค่าทัวร์เพิ่มตามความเป็นจริง
4. บริษัทฯ ขอสงวนสิทธิ์ในการรับผิดชอบหรือชดเชยค่าเสียหายใดๆอันอยู่เหนือการควบคุมของทางบริษัทฯ เช่น ภัยธรรมชาติ ภัยพิบัติ ทาง การเมือง การเจ็บป่วย, การถูกทำร้าย, การสูญหายทรัพย์สิน, ความล่าช้าสายการบิน หรือจากอุบัติเหตุต่างๆ
5. บริษัทฯ ขอสงวนสิทธิ์ไม่รับผิดชอบและคืนค่าใช้จ่ายต่างๆ หากท่านถูกปฏิเสธห้ามออกนอกประเทศ หรือ ห้ามเข้าประเทศอันเนื่องมาจากมีสิ่งผิดกฎหมาย เอกสารการเดินทางไม่ถูกต้อง หรือการถูกปฏิเสธในกรณีอื่นๆ
6. กรณีเกิดความผิดพลาดจากการยกเลิก ลำช้าเปลี่ยนแปลง ของสายการบิน บริษัทฯ ขนส่งหรือหน่วยงานที่ให้บริการทางบริษัทฯ ขอสงวนสิทธิ์ที่จะปรับเปลี่ยนทดแทน รายการตามความเหมาะสม โดย จะไม่สามารถเรียกร้องคืนค่าบริการนั้นๆได้
7. ทางบริษัทฯ จะไม่รับผิดชอบหรือคืนค่าบริการใดๆทั้งสิ้น หากท่านไม่ใช้บริการของบริษัทฯ บางรายการ เช่น ไม่เที่ยวบางรายการไม่ทาน , อาหารบางมื้อ เพราะค่าบริการได้ชำระแบบเหมาขาดก่อนออกเดินทางแล้ว

