

บริษัทเฟซ ทราเวล แอนด์ ทัวร์

54/7 ซอยรามคำแหง 24/3 แขวงหัวหมาก เขตบางกะปิ กรุงเทพฯ 10240
Tel : 02-349-5705 ,085-396-3980,085-145-6705
E-mail : fez.travel@outlook.com www.feztravels.com

บริษัทท่องเที่ยวที่ใส่ใจเป็นสิ่งสำคัญที่ช่วยให้การเดินทางของคุณเป็นไปอย่างราบรื่นและปลอดภัย
บริการรูปแบบ อัจฉริยะ ครอบคลุมตัว ดูงาน สัมภาษณ์ในและต่างประเทศ ทุกเส้นทาง



WDYCU005

ซีอาน 6วัน 5คืน

ชมเทศกาลดอกโบตั๋นเมืองลั่วหยาง

1ปีมีเพียงครั้งเดียวในเดือนเมษายน!

"ทัวร์ไม่ลงร้านช้อปปิ้ง"



ราคาเริ่มต้น

26,888.-

เดินทางเดือน เมษายน 2569

ชมความงามของดอกโบตั๋น 1 ปีมีครั้งเดียว
สัมผัสความอลังการ "กองทัพจีนซีอองเต้" ชมอุทยานหยุนไถซาน
ถนนคนเดินต้าถัง โซว์กังฟูวัดเส้าหลิน

พักรีสแรม 4 ดาวทุกคืน

น้ำหนักกระเป๋า 20 กิโลกรัม

อาหาร ครบทุกมื้อ

เมนูพิเศษ!!

สุกั่มองโก และเป็ดย่างซีอาน



วันที่	โปรแกรม	อาหาร เช้า เกียง เย็น	โรงแรม
1	กรุงเทพฯ สนามบินสุวรรณภูมิ · สนามบินยูนเฉิง ประเทศจีน (ZH 13.10 - 18.30) - เช้าที่พัก		WEI YUAN INTERNATIONAL หรือเทียบเท่า
2	บ้านเกิดท่านกวนอู · อุทยานแห่งชาติหยุนไถซาน(เที่ยวทั้งวัน) เมืองเต็งฟง		CHAN WU HOTEL หรือเทียบเท่า
3	วัดเส้าหลิน · ป่าเจดีย์ · โชว์กังฟู · ถ้ำผาหลงเหมิน ชมเทศกาลดอกโบตั๋น · เมืองโบราณลั่วอี้		VIENNA INTERNATIONAL หรือเทียบเท่า
4	สุสานทหารจีนซีอองเต้ · เจดีย์ท่านป่าใหญ่ (ไม่ขึ้นเจดีย์) · ถนนคนเดินวัฒนธรรมถั่ง		HOLIDAY IN EXPRESS QUJIANG หรือเทียบเท่า
5	กำแพงเมืองโบราณ · พิพิธภัณฑน์ · วัดลามะ · จัตุรัสหอกกลาง ตลาดมุสลิม · เมืองยูนเฉิง		WEI YUAN INTERNATIONAL หรือเทียบเท่า
6	สนามบินยูนเฉิง · สนามบินสุวรรณภูมิ กรุงเทพฯ (ZH 08.55 - 12.10)		

DAY 1 สนามบินสุวรรณภูมิ – สนามบินยูนเฉิง ประเทศจีน (-/-/D)

10.00น.คณะพร้อมกัน ณ สนามบินสุวรรณภูมิขึ้น4ประตู 10 เคาน์เตอร์สายการบิน **เซินเจิ้นแอร์ไลน์** โดยมีเจ้าหน้าที่ให้การต้อนรับและอำนวยความสะดวกแก่ท่านทั้งเรื่องเอกสารและสัมภาระ

13.10น.ออกเดินทางสู่เมืองยูนเฉิง ประเทศจีนเที่ยวบินที่ ZH282 (มีบริการอาหารร้อนไป-กลับบนเครื่อง)

***** หมายเหตุ : เคาน์เตอร์เช็คอินปิดบริการก่อนเวลาเครื่องออก 60 นาที และไม่มีประกาศเตือนผู้โดยสารขึ้นเครื่อง ดังนั้นผู้โดยสารจำเป็นต้องพร้อม ณ ประตูขึ้นเครื่องก่อนเวลาเครื่องออกอย่างน้อย 45 นาที *****

18.30น.เดินทางถึงสนามบินยูนเฉิง ประเทศจีนนำท่านเข้าพิธีการตรวจคนเข้าเมือง หลังผ่านพิธีกรรมตรวจคนเข้าเมืองเป็นที่เรียบร้อยแล้ว รับกระเป๋าสัมภาระ เดินทางโดยรถโค้ชปรับอากาศ (เวลาที่ท้องถิ่นที่จีนเร็วกว่าประเทศไทย 1 ชั่วโมง) จากนั้นนำท่านเดินทางเข้าสู่ที่พัก

เย็น รับประทานอาหารเย็น ณ ภัตตาคาร

ที่พัก Wei Yuan International Hotel หรือระดับเทียบเท่า 4 ดาว

DAY2 บ้านเกิดท่านกวนอู- อุทยานแห่งชาติหยุนไถซาน (เที่ยวทั้งวัน) - เมืองเต็งฟง (B/L/D)

เช้า รับประทานอาหารเช้า ณ ห้องอาหารโรงแรม

นำท่านชม**บ้านเกิดท่านกวนอู**ศาลเทพเจ้ากวนอูที่นี้เป็นบ้านเกิดของเทพเจ้ากวนอูณ. หมู่บ้านฉางผิงอำเภอยูนเฉิงมณฑลซานซี หลังจากนั้นนำท่านเดินทางต่อสู่ **อุทยานหยุนไถซาน (Yantai Shan Park)** อุทยานที่สวยงามที่สุดของมณฑลเหอหนาน มีความงดงามระดับ 5A (ความงามของธรรมชาติสูงสุด) ได้รับเป็นมรดกโลกจาก UNESCO ปี 2015 อุทยานธรรมชาติแห่งนี้ถูกสร้างอย่างงดงาม ภายในมีน้ำตก สามารถมองเห็นเมฆและหมอกลอยบนยอดเขาตลอดปี โดยเฉพาะช่วงฤดูใบไม้เปลี่ยนสีจะเต็มไปด้วยสีสันของใบไม้หลากสีสวยงามเต็มพื้นที่อุทยาน



นอกจากนี้ตลอดเส้นทางยังผ่านจุดที่เป็นแอ่งน้ำ น้ำตก และ สะพานข้ามลำธาร ได้รับขนานนาม **จิ่วโจ้วโกวน้อย** อีกด้วย

เที่ยง 🍷 รับประทานอาหารกลางวัน ณ ภัตตาคาร

หลังอาหาร อิสระให้ท่านได้สัมผัสธรรมชาติที่สวยงาม ที่ธรรมชาติได้บรรจงสร้างอย่างงดงาม ท่านจะได้เห็นตึกที่มีพองน้ำ ไส สะอาดกระจายจุดตั้งสำลียามบายล่องลอยตามสายลม ให้ท่านเดินผ่านตรอกเขาและชมสายน้ำอย่างใกล้ชิด ให้ท่านชมความงามของหน้าผางามของเขาแห่งสายลมที่งดงามแห่งนี้ให้ท่านได้สัมผัสความสวยที่ผสมกับความเสียวของโตรกผาแห่งนี้ แล้วให้ท่านชมความสวยงามของ**ทะเลสาบมรกตของหยุนไถซาน**ที่โสมนเห็นถึงกันของทะเลสาบซึ่งถือเป็นความมหัศจรรย์ ซึ่งน้ำผุดแห่งนี้จะมีน้ำอยู่ตลอดทั้งปีไม่มีเหือดแห้ง **สมควรแก่เวลานำท่านเดินทางสู่เมืองเต็งฟง** (ประมาณ 2ชม.) ซึ่งเป็นที่ตั้งของสถานที่ ที่ขึ้นชื่อในด้านศิลปะมวยจีน (วิทยาลัยทอชววจิน)

ค่ำ 🍷 รับประทานอาหารค่ำ ณ ภัตตาคาร

หลังอาหารนำท่านเดินทางเข้าสู่ที่พัก

ที่พัก Chan Wu hotel หรือระดับเทียบเท่า 4 ดาว

DAY 3 วัดเส้าหลิน • การแสดงกังฟู • ป่าเจดีย์ • เมืองลั่วหยาง • ถ้ำหินหลงเหมิน • ชมสวนดอกไม้ต้น เมืองโบราณลั่วอี้ • ไปพักที่เมืองซานเหมินเซี่ย 🍷 (B/L/D)

เช้า 🍷 รับประทานอาหารเช้า ณ ห้องอาหารโรงแรม

จากนั้นนำทุกท่านเดินทางสู่ **วัดเส้าหลิน Shaolin Temple (รวมรถแบริดเจอร์)** ซึ่งตั้งอยู่ที่เมืองเจิ้งโจว และอยู่ไม่ไกลจากเมืองลั่วหยาง ถูกสร้างมานานมากกว่า 1,500 ปีแล้ว ตั้งแต่ ค.ศ. 495 ในสมัยจักรพรรดิเซี่ยวหวินตี้ แห่งราชวงศ์เว่ยเหนือ เพื่อเป็นที่จำวัดแก่ ‘ป่า้ว’ หรือ ‘พระภัทรเถระ’ จากอินเดีย เพื่อเผยแพร่พระพุทธศาสนา และอีก 32 ปีต่อมาที่มีพระภิกษุอินเดีย นามว่า ‘ต้าม่อ’ หรือ ‘พระโพธิธรรม ตโมภิกษุ’ หรือที่คนไทยรู้จักกันว่า **‘ตั๊กม้อ’** ได้เดินทางมาถึงวัดเส้าหลินและได้เข้าไปใช้ชีวิตในถ้ำและนั่งสมาธินานกว่า 9 ปี และเป็นกลายมาเป็นจุดเริ่มต้นของการเผยแพร่กังฟู (หรือ ‘เซน’ ในภาษาญี่ปุ่น) ในประเทศจีนนั่นเองสำหรับวิทยายุทธการต่อสู้ในแบบฉบับ**กังฟูวัดเส้าหลิน**นั้น ก็มาจากคิดค้นโดยท่านตั๊กม้อ ที่ใช้การเคลื่อนไหวตามธรรมชาติ ของสัตว์ต่างๆ มาดัดแปลงเป็นท่าร่างเพื่อการออกกำลังกายและการป้องกันตัวในระหว่างที่ใช้ชีวิตและการเข้ามานในถ้ำที่เป็นป่าทึบและมีสัตว์ดุร้าย ซึ่งต่อมาก็ถูกพัฒนาต่อจนกลายเป็นศิลปะป้องกันตัวอันโด่งดัง และเคยเป็นส่วนหนึ่งของกองทัพในสงครามในช่วงสมัยราชวงศ์ถัง และราชวงศ์หมิงอีกด้วย



จากนั้นนำท่านชม **อุทยานป่าเจดีย์ หรือ ถ้ำหลิน (รวมค้ำรถในอุทยาน)** โดยเป็นที่ตั้งของเจดีย์โบราณหลายองค์ที่เก็บบรรจุอัฐิของอดีตเจ้าอาวาสของวัดนี้ไว้ทั้งหมด 248 ท่านด้วยกัน โดยในแต่ละองค์เจดีย์จะมีชั้นเจดีย์เป็นเลขี่ตั้งแต่ชั้น 1-7 เป็นทรงกลม ทรงเหลี่ยม 4-6 ด้านแตกต่างกันออกไปตามความมีชื่อเสียงและความสำเร็จของพระแต่ละองค์นั่นเอง ดังนั้น เมื่อไหร่ที่เราเห็นเจดีย์องค์สูงที่สุด ในนี้เมื่อไหร่ แสดงว่าเจดีย์องค์นี้มีอัฐิของพระที่มีชื่อเสียงหรือพระที่เก่งมากๆ นั่นเอง

เที่ยง 12:00 รับประทานอาหารกลางวัน ณ ภัตตาคาร เมนูพิเศษ!! เปิดอย่างซีอานรสเด็ด

จากนั้นนำทุกท่านเดินทางสู่ **เมืองลั่วหยาง (Luoyang)** ที่เป็นแหล่งกำเนิดอารยธรรมจีนโบราณ ถือเป็นเมืองหลวงที่มีประวัติศาสตร์ยาวนานที่สุดของจีน และยังเป็นเมืองหลวงมาหลายราชวงศ์แล้วด้วย ไม่ว่าจะเป็น ราชวงศ์โจวตะวันออก ราชวงศ์ฮั่นตะวันออก และราชวงศ์ถัง โดยเฉพาะช่วงราชวงศ์ถังและราชวงศ์สุย ลั่วหยาง (Luoyang) เลยเป็นเมืองหลวงที่มีความเจริญรุ่งเรืองที่สุด เป็นเมืองเก่าแก่ที่ตั้งอยู่ตอนเหนือของแม่น้ำลั่วเหอ จากนั้นนำท่านเดินทางสู่ **ถ้ำผาหลงเหมิน หลงเหมินคู่มือ หรือถ้ำหินประตูมังกร (รวมรถแบดเตอร์)** ตั้งอยู่ที่เมืองลั่วหยาง มณฑลเหอหนานของจีน ถ้ำมีความยาวจากทิศเหนือจรดใต้ประมาณ 1 กิโลเมตร จัดเป็น 1 ใน 3 แหล่งปฏิมากรรมโบราณที่ประกอบด้วย **ถ้ำผาม่อเกาคุ ถ้ำผาหลงเหมิน และถ้ำผาหยุนกั่ง** ที่มีชื่อเสียงที่สุดในจีน



ถ้ำผาหลงเหมิน มีอายุราว 1,500 ปี เริ่มก่อสร้างในสมัยราชวงศ์เว่ยเหนือ ค.ศ. 494 ใช้ระยะเวลาในการก่อสร้าง บูรณะ และ ต่อเติมยาวนานถึง 400 กว่าปีจนถึงยุคราชวงศ์ถังและซ่ง ปัจจุบันยังคงหลงเหลือถ้ำผาแกะสลักอยู่จำนวน 2,100 กว่าคูหา โพรงแทนบูชา 2,345 ช่อง ศิลปินสลักอักษรจีนและหมายเหตุบันทึกต่างๆ อีก 3,600 กว่าหลัก รวมถึงพุทธเจดีย์ 50 กว่าแห่ง พระพุทธรูปสลักมากกว่า 100,000 องค์ องค์ใหญ่สูงสุดคือ 17 เมตร



จากนั้นนำท่านเที่ยวชม **เทศกาลดอกโบตั๋นบาน ใน 1 ปีมีการจัดเทศกาลแค่ครั้งเดียว** ในช่วงนี้เท่านั้น สัมผัสกับบรรยากาศงานเทศกาลดอกบัวตั้นที่สวยงามสดงดงามสีสันตระการตาที่แตกต่างกันถึง 9 สี ได้แก่ สีแดง ขาว ชมพู เหลือง ม่วง ฟ้า เขียว คล้ายดอกกล้วยไม้ ปัจจุบันกลายเป็นดอกไม้มงคลที่มีการขยายพันธุ์ขึ้นในหลายประเทศกว่า 1,200 สายพันธุ์ ดอกโบตั๋นที่สวยงามหลากหลายสี ซึ่งดอกบัวตั้นหรือ หมู่ตาน เป็นดอกไม้ที่มีความหมายพิเศษสำหรับ ชาวจีน

หมายเหตุ : การบานหรือตูมของดอกโบตั๋นขึ้นอยู่กับสภาพอากาศในช่วงที่ท่านเดินทางไป ทางบริษัทไม่สามารถกำหนดการบานของดอกไม้ได้ จึงเรียนมาเพื่อทราบและทำความเข้าใจคะ

จากนั้น นำท่านเดินทางไปที่พักที่**เมืองซานเหมินเซี่ย**

ค่ำ **🍷** รับประทานอาหารค่ำ ณ **ภัตตาคาร** จากนั้นนำท่านเข้าสู่ที่พัก

ที่**พัก VIENNA INTERNATIONAL HOETL หรือระดับเทียบเท่า 4 ดาว**

DAY 4

หลินทง • สุสานทหารจีนซีฮองเต้ • พิพิธภัณฑสถานจีนซี • เจดีย์ห่านป่าใหญ่ (ไม่ขึ้นเจดีย์) ถนนคนเดินวัฒนธรรมถัง

🍷 (B/L/D)

เช้า **🍷** รับประทานอาหารเช้า ณ **ห้องอาหารโรงแรม**

นำท่านเดินทางสู่**เชิงเขาหลินชั้น หลินทง** ห่างจากเมืองซีอาน มณฑลส่านซี ประเทศจีนไปทางทิศตะวันออกประมาณ 35 กิโลเมตร สถานที่ตั้งสุสานทหารจีนซีฮองเต้ นำท่านชม**สุสานทหารจีนซี หรือ สุสานฉินสื่อหวง(รวมรถกอล์ฟ)**สุสานนี้ถูกพบโดยบังเอิญ โดยชาวนาในหมู่บ้านซีหยาง สุสานนี้ตั้งอยู่บริเวณเชิงเขาหลินชาน โดยในระหว่างที่ขุดนั้น ก็บังเอิญพบกับซากของทหารดินเผา ที่มีอายุมากกว่า 2,000 ปี ปัจจุบันรัฐบาลจีนขุดค้นพบวัตถุโบราณที่เป็นกองทัพทหารดินเผา สรรพอาวุธ รถม้าและม้าศึกจำนวนทั้งสิ้นกว่า 7,400 ชิ้นภายในบริเวณพื้นที่หลุมสุสานกว่า 25,000 ตร.ม. มีการคาดคะเนว่าอาณาเขตของสุสานฉินสื่อหวงจะมีพื้นที่มากกว่า 2,180 ตร.กม. สุสานฉินสื่อหวงได้รับการคัดเลือกให้เป็นมรดกโลกทางวัฒนธรรมในปี พ.ศ. 2530 อีกด้วย



เที่ยง ๑๐ รับประทานอาหารกลางวัน ณ ภัตตาคาร

จากนั้นนำท่าน ****ผ่านชม**เจดีย์ห่านป่าใหญ่ (ไม้จีนเจดีย์)** สร้างไว้เก็บรักษาพระไตรปิฎกที่อันเชิญมาจากอินเดียโดยพระถังซัมจั๋งสูง 7 ชั้นโดดเด่นเป็นสง่า เป็นศาสนสถานโบราณ ที่แสดงถึงความรุ่งเรืองของพุทธศาสนาในแผ่นดินจีน หลังจากที่พระถังซัมจั๋งเดินทางไปยังชมพูทวีป เพื่ออัญเชิญพระไตรปิฎกกลับมา ท่านก็ได้พำนักที่วัดต้าเจียน และเป็นเจ้าอาวาสของวัดนี้ จากนั้นอิสระทุกท่านซื้อป๊อปปิ้ง **ถนนคนเดินวัฒนธรรมถั่ง** ซึ่งอยู่ตลิ่งข้ามเจดีย์ห่านป่าใหญ่ เป็นถนนที่ใช้เอกลักษณ์มาจากถนนสมัยราชวงศ์ถังมาเป็นเบื้องหลัง ช่วยสร้าง บรรยากาศให้นักท่องเที่ยวเหมือนหลุดเข้าไปในสมัยนั้น โดยเป็นถนนคนเดิน แหล่งรวมของซื้อป๊อปปิ้ง สถานบันเทิง แหล่งท่องเที่ยว และยังมีห้างสรรพสินค้าอีกด้วย อิสระทุกท่านซื้อป๊อปปิ้งตามอัธยาศัย จากนั้นเดินทางกลับสู่เมืองซีอาน

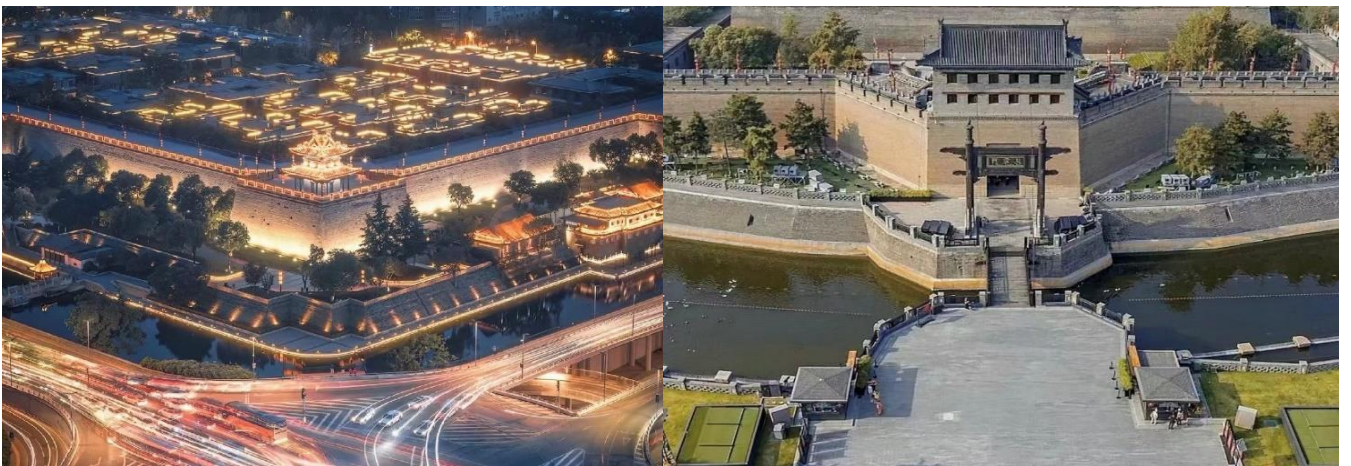
ค่ำ ๑๐ รับประทานอาหารค่ำ ณ ภัตตาคาร เมนูพิเศษ!! เกี้ยวน้ำซีอาน

ที่พัก HOLIDAY IN EXPRESS OUJIANG HOTEL หรือระดับเทียบเท่า 4 ดาว

DAY 5 เมืองซีอาน • กำแพงเมืองโบราณ • พิพิธภัณฑ • วัดลามะกว้างเหยื่อน • จัตุรัสหอกลอง • ซื้อป๊อปปิ้งถนนมุสลิม • เดินทางกลับเมืองยูนเจิน ๑๐ (B/L/D)

เช้า ๑๐ รับประทานอาหารเช้า ณ ห้องอาหารโรงแรม

เมืองซีอาน เป็นเมืองที่ใหญ่ที่สุดทางภาคตะวันตกเฉียงเหนือของประเทศจีนซีอาน เป็นเมืองแห่งประวัติศาสตร์ที่มีชื่อเสียงของโลกเมืองหนึ่ง ความหมาย: ความสงบสุขทางตะวันตก) เป็นเมืองหลวงของมณฑลส่านซี ในประเทศจีน และเป็นหนึ่งในเมืองสำคัญในประวัติศาสตร์จีน ในอดีตซีอานได้เป็นเมืองหลวงของ 13 ราชวงศ์ รวมทั้ง โจว ซิน ฮั่น และ ถัง ซีอานยังเป็นเมืองปลายทางของเส้นทางสายไหม ซีอานมีประวัติอันยาวนานมากกว่า 3,100 ปี โดยชื่อเดิมว่า ฉางอาน ซึ่งมีความหมายว่า “ความสงบสุขชั่วนิรันดร์” นำท่าน ****ผ่านชม**กำแพงเมืองซีอาน** หรือ Xian City หลงเหลืออยู่ในปัจจุบัน ซึ่งโอเดียการสร้างกำแพงเมืองซีอานนั้นมีมาตั้งแต่สมัย จินซี ฮองเต้ เช่นเดียวกับกำแพงเมืองจีน แต่มาสร้างเสร็จในช่วงราชวงศ์หมิงนั่นเอง กำแพงนี้จะทอดยาวไปถึง 14 กม.เลยทีเดียว นักท่องเที่ยวสามารถเดินชมวิวยุโรปแบบกำแพงเมืองได้ จะมีร้านค้าเล็กๆ ให้เราสั่งอะไรอุ่นๆ มาดื่มแก้หนาว รวมถึงมีร้านขายของที่ระลึกอีกด้วย และในช่วงกลางวันจะมีการเปิดไฟประดับ ทำให้กำแพงดูสวยงามมากๆ ที่เดียว



ระหว่างนั้น ****ผ่านชม**จัตุรัสหอกลอง-จัตุรัสระฆัง** ตั้งอยู่ใจกลางเมืองซีอานบนถนนซีตาเจี้ย เป็นสถาปัตยกรรมสมัยราชวงศ์หมิง สร้างขึ้นในปีที่ 17 แห่งการครองราชย์ของ พระจักรพรรดิหงหวู่(จูหยวนจาง) เป็นพระจักรพรรดิองค์แรกของราชวงศ์ ปู่ด้วยหินแกรนิต มีความคงทนแข็งแรงทนทาน พร้อมถ่ายรูปแบบที่ระลึก นำท่านชม**วัดลามะกว้างเหริน (Guangren Temple)** หรือ **วัดลามะ** เป็นวัดที่เก่าแก่ในเมืองซีอานและเป็นวัดลามะเพียงแห่งเดียวของมณฑลส่านซี เปรียบเสมือนสัญลักษณ์ของความสัมพันธ์ทางวัฒนธรรมระหว่าง ฮั่น และ ทิเบต และยังเคยผ่านการบูรณะมาแล้วหลายต่อหลายครั้ง นำท่านชมกำแพงหินที่

มีรูปสลัก 18 อรหันต์ ชมป้ายการอนุญาตให้สร้างวัดโดยคำสั่งของวังหลวงซึ่งเป็นลายมือของฮ่องเต้คังซี นมัสการเจ้าแม่กวนอิม ฟันตาทันมือประทับบนดอกบัวในวิหารเทวราช



เที่ยง ๑๐ | รับประทานอาหารกลางวัน ณ ภัตตาคาร

จากนั้นอิสระทุกท่านช้อปปิ้งที่ **ถนนคนเดินมุสลิม** เป็นแหล่งรวมของอาหารพื้นเมืองขึ้นชื่อหลากหลายชนิด รวมถึงร้านขายของที่ระลึกและร้านขายผลไม้แห้ง เช่น พุทธา อินทผาลัม ลูกพลับ กีวี วอลนัทและถั่วต่างๆ ก็มีให้ท่านได้เลือกซื้อมากมายหลายร้าน และเนื่องด้วยตลาดแห่งนี้เป็นตลาดมุสลิม ร้านอาหารส่วนใหญ่ของตลาดแห่งนี้จึงเน้น ที่เนื้อวัว เนื้อแกะเสียเป็นส่วนใหญ่ ให้ทุกท่านซื้อของฝากกลับบ้านด้วยความประทับใจ



ค่ำ ๑๐ | รับประทานอาหารค่ำ ณ ภัตตาคาร : เมนูพิเศษ!! สุกี้มองโกล

[ที่พัก Wei Yuan International Hotel หรือ ระดับเทียบเท่า 4 ดาว](#)

DAY6

สนามบินยูนเจิน • สนามบินสุวรรณภูมิ (กรุงเทพฯ)

๑๐ | (B/-/-)

เช้า: ๑๐ | รับประทานอาหารเช้า ณ ห้องอาหารโรงแรม

ถึงเวลาอันสมควร นำท่านเดินทางสู่สนามบินยูนเจิน

08.55 น. ออกเดินทางสู่สนามบินสุวรรณภูมิ โดยสายการบินเซินเจิ้นแอร์ไลน์ เที่ยวบินที่ ZH281

(มีบริการอาหารและเครื่องดื่มบริการบนเครื่อง)

12.10 น. เดินทางถึง สนามบินสุวรรณภูมิ(กรุงเทพฯ) โดยสวัสดิภาพ พร้อมความประทับใจ

อัตราค่าบริการ*ราคาพิเศษ!! ไม่มีราคาเด็ก*

วันเดินทาง	ราคาทัวร์/ท่าน ห้องละ 2-3 ท่าน	ราคาพักเดี่ยว (พัก 1ท่าน/ห้อง)	ที่นั่ง
03 - 08 เม.ย.2569	26,888.-	5,000.-	20+1
05 - 10 เม.ย.2569	27,888.-	5,000.-	20+1
10-14 เม.ย.69*สงกรานต์*	32,888.-	6,000.-	20+1
12-17 เม.ย.69*สงกรานต์*	32,888.-	6,000.-	20+1
17 - 22 เม.ย. 2569	28,888.-	5,000.-	20+1
19 - 24 เม.ย. 2569	28,888.-	5,000.-	20+1
24 - 29 เม.ย. 2569	28,888.-	5,000.-	20+1
26เม.ย. - 01พ.ค. 2569	28,888.-	5,000.-	20+1

โปรแกรมและรายละเอียดของการเดินทาง

****อาจมีการเปลี่ยนแปลงได้**** ทั้งนี้ขึ้นอยู่กับสภาพอากาศและ
เหตุสุดวิสัยต่างๆ ที่ไม่สามารถคาดการณ์ล่วงหน้าได้....โดยทาง
บริษัทฯจะคำนึงถึงผลประโยชน์และความปลอดภัยของผู้ร่วมเดินทาง
เป็นสำคัญ จึงเรียนมาเพื่อโปรดทราบและทำความเข้าใจค่ะ

พาสปอร์ตควรมีอายุไม่ต่ำกว่า 6 เดือนนับจากวันเดินทาง

ไม่รวมทิปโลคอลไกด์ + คนขับรถตลอดการเดินทาง
ท่านละ 2,000 บาท

****ขออนุญาตเก็บค่าทิปทุกท่านที่สนามบินไทย****

****ส่วนหัวหน้าทัวร์แล้วแต่ความพึงพอใจของท่าน****



✔ อัตราค่าบริการนี้รวม



ค่าตัวเครื่องบินไป-กลับ



ภาษีสนามบิน, ภาษีน้ำมัน (กรณีสายการบินมีการปรับขึ้นค่าภาษีน้ำมัน ขออนุญาตเก็บค่าใช้จ่ายเพิ่มเติม)



ค่าน้ำหนักกระเป๋าสัมภาระ เป็นไปตามสายการบินกำหนด



ค่าที่พักตามที่ระบุในรายการ พักห้องละ 2-3 ท่าน



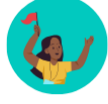
ค่าประกันอุบัติเหตุระหว่างเดินทาง วงเงินท่านละ 1,000,000 บาท เชื้อนไขตามกรมธรรม์



ค่าอาหารตามมือที่ระบุในรายการ



ค่าเข้าชม สถานที่ท่องเที่ยว ตามระบุในรายการ



ค่าจ้างมัคคุเทศก์คอยบริการ ตลอดการเดินทาง



ค่ารถรับ-ส่ง และนำเที่ยวตามรายการ



ค่าอาหารตามมือที่ระบุในรายการ



ค่าน้ำดื่มวันละ 1 ขวด ต่อท่าน

✘ อัตราค่าบริการนี้ไม่รวม



ค่าใช้จ่ายส่วนตัวนอกเหนือจากรายการที่ระบุ เช่น ค่าทำหนังสือเดินทาง, ค่าโทรศัพท์, ค่าโทรศัพท์ทางไกล, ค่าอินเทอร์เน็ต, ค่าซักรีด, มินิบาร์ในห้องพัก (กรุณาสอบถามหัวหน้าทัวร์ก่อนการใช้บริการ)



ค่าดำเนินการอื่นๆ สำหรับผู้ที่ไม่ได้ถือหนังสือเดินทางสัญชาติไทย ค่าดำเนินการแจ้งเข้า-ออก ประเทศ



ค่าใช้จ่ายต่างๆ ที่เกี่ยวข้องกับการติดเชื้อโควิด 19 ระหว่างเดินทางท่องเที่ยว



ค่าอาหารพิเศษที่นอกเหนือจากรายการทัวร์กำหนด และ รวมถึงการรีเคอส์อาหารพิเศษต่างๆ เช่น อาหารเจ มังสวิรัต อาหารทะเล เป็นต้น



ค่าบริการอื่นๆ เพิ่มของสายการบิน เช่น ที่นั่ง วีลแชร์ และ บริการเสริมอื่น (ถ้ามี)



ค่าทิปคนขับรถ หัวหน้าทัวร์ และมัคคุเทศก์ท้องถิ่น



ค่าธรรมเนียมวีซ่าและค่าดำเนินการต่างๆ (ในกรณีที่ทางการจีนยกเลิกฟรีวีซ่า)

เงื่อนไข

การสำรองที่นั่งและการยกเลิก

การสำรองที่นั่ง

- สำรองที่นั่งพร้อมชำระเงินมัดจำ 10,000 บาท ภายใน 15 วัน หลังจากการจอง
- ชำระส่วนที่เหลือทั้งหมด ก่อนเดินทาง 30 วัน
- กรณีสำรองที่นั่ง น้อยกว่า 30 วัน ชำระเงินจำนวนเต็ม

เงื่อนไขการยกเลิก

แจ้งยกเลิก

50 วัน

ก่อนการเดินทางขึ้นไป

คืนค่าตัวทั้งหมด

โดยหัก ค่าใช้จ่ายที่เกิดขึ้นจริงทุกกรณี

แจ้งยกเลิก

30 - 49 วัน

ก่อนการเดินทางขึ้นไป

หักค่าใช้จ่าย 50% ของค่าตัว

โดยหัก ค่าใช้จ่ายที่เกิดขึ้นจริงทุกกรณี

แจ้งยกเลิก

0 - 29 วัน

ก่อนการเดินทางขึ้นไป

หักค่าใช้จ่าย 100% ของค่าตัว

เงื่อนไข

และข้อกำหนดที่ท่านควรทราบก่อน “เที่ยวจีน”

ข้อมูลสำคัญที่ท่านควรทราบและทำความเข้าใจ

1. เกี่ยวกับที่นั่งบนเครื่องบิน เนื่องจากบัตรโดยสารเป็นแบบหมู่คณะ (ราคาพิเศษ) สายการบินจึงขอสงวนสิทธิ์ในการเลือกที่นั่งบนเครื่องบินทุกกรณี
2. กรณีที่ท่านเป็นมุสลิม หรือ นับถือศาสนาอิสลาม หรือ ท่านเจ ท่านมังสวิรัต หรือ แพ้อาหารบางประเภท โปรดระบุมาให้ชัดเจนในขั้นตอนการจอง กรณีที่ท่านแจ้งก่อน การเดินทางกะทันหันหันหน้าอาจมีค่าใช้จ่ายเพิ่มเพื่อชำระกับเมนูใหม่ที่ต้องการ เพราะเมนูเดิมของคุณไม่สามารถยกเลิกได้
3. บางสายการบินอาจมีเงื่อนไขเกี่ยวกับการให้บริการอาหารบนเครื่องบินที่แตกต่างกัน ขอให้ท่านทำความเข้าใจถึงวัฒนธรรมประจำชาติของแต่ละสายการบินที่กำลังให้บริการที่ท่านอยู่
4. สายการบินอาจมีการงดเสิร์ฟอาหารและเครื่องดื่ม หรือเปลี่ยนแปลงรูปแบบอาหารซึ่งขึ้นอยู่กับสายการบินเป็นผู้กำหนด ทางบริษัทไม่สามารถควบคุมได้
5. เรื่องห้องพัก รบกวนแจ้งให้ชัดเจนว่าท่านต้องการพักแบบใด
ในทัวร์จะมีแบบ : พัก 2 ท่าน (ห้อง TWIN หรือ DOUBLE)
พัก 3 ท่าน (ห้อง TRIPPLE)
พัก 1 ท่าน (ห้อง SINGLE **จะเสียค่าใช้จ่ายเพิ่ม**)

เตือนไข

และข้อกำหนดที่ท่านควรทราบก่อน “เที่ยวจีน”

ข้อมูลสำคัญที่ท่านควรทราบและทำความเข้าใจ

6. เรื่องอาหาร แต่ละเส้นทางจะมีเมนูที่แตกต่างกันออกไป แต่ละเมืองจะมีเมนูเด่นต่างกัน รสชาติต่างกัน วิธีการทำต่างกัน วัตถุดิบต่างกัน รบควนท่านโปรดทำความเข้าใจ หากท่านไม่ทานหรือแพ้อาหาร รบควนระบุให้ชัดเจนในขั้นตอนการจอง

7. โปรแกรมอาจมีการเปลี่ยนแปลงได้ ขึ้นอยู่กับสถานการณ์หน้างาน เช่น การจราจรที่ติดขัด ,สภาพอากาศ ,การเมือง,ภัยพิบัติทางธรรมชาติ หรือเหตุการณ์อื่นๆ ที่เราไม่สามารถควบคุมได้ ทางบริษัทขอสงวนสิทธิ์ในการเปลี่ยนแปลงโปรแกรมโดยไม่ต้องแจ้งให้ทราบล่วงหน้า แต่จะคำนึงถึงประโยชน์ของลูกค้าเป็นสำคัญ

8. กรณีเจ็บป่วยไม่สามารถเดินทางได้ ต้องมีใบรับรองแพทย์จากทางโรงพยาบาล บริษัทจะทำการเลื่อนการเดินทางให้ท่าน หรือยกเลิกให้ท่านตามเงื่อนไข แต่ทั้งนี้ท่านต้องยอมเสียค่าใช้จ่ายที่เกิดขึ้นจริง

9.กรณีที่ท่านต้องออกตัวบินภายในประเทศ **รบควนแจ้งทางทีมงานก่อนเพื่อขอไฟล์บินคอนเฟิร์มก่อนออกตัวทุกครั้ง** หากมิได้แจ้งให้ทราบทางเราจะไม่รับผิดชอบในทุกกรณี

10.รบควนอ่านและศึกษารายละเอียดทั้งหมดก่อนทำการจอง เพื่อความถูกต้องและประโยชน์ของตัวท่านเอง หากท่านได้ทำการจองและชำระมัดจำแล้ว ถือว่าท่านยอมรับเงื่อนไขทั้งหมด

เตือนไทย

เอกสารที่ต้องใช้ในการไป “เที่ยงจีน”

1. พาสปอร์ต
2. ตั๋วเครื่องบินไปกลับ
3. ใบจองโรงแรมที่พัก

“PASSPORT THAI FREE VISA”



ทางรัฐบาลจีน อาจมีการประกาศยกเลิกวีซ่าแบบหมู่คณะกะทันหัน กรณีที่ทางบริษัทฯ ได้นำส่งข้อมูลของท่าน เพื่อขอวีซ่าไปแล้วกับทางบริษัทฯตัวแทนที่ประเทศจีน จะไม่สามารถขอคืนค่าวีซ่าดังกล่าวได้ และอาจจำเป็นต้องยื่นวีซ่าเดี่ยว โดยมีค่าบริการเพิ่มเติม
เอกสารที่ใช้ในการทำวีซ่ากรุป สามารถเปลี่ยนแปลงได้ตลอดเวลา ทั้งนี้ขึ้นอยู่กับ การตรวจคนเข้าเมืองนั้นเป็นผู้กำหนด จึงอาจทำให้มีการเรียกเก็บเอกสารอื่นๆ เพิ่มเติมกะทันหัน หรืออาจมีค่าบริการเพิ่มจากที่บริษัทฯกำหนด