



# บริษัทเฟซ ทราเวล แอนด์ ทัวร์

54/7 ซอยรามคำแหง 24/3 แขวงหัวหมาก เขตบางกะปิ กรุงเทพฯ 10240

Tel : 02-349-5705 , 085-396-3980, 085-145-6705

E-mail : fez.travel@outlook.com www.feztravels.com

บริษัทท่องเที่ยวที่ใส่ใจได้เป็นสิ่งสำคัญที่ช่วยให้การเดินทางของคุณเป็นไปอย่างราบรื่นและปลอดภัย

บริการกรุ๊ปเหมา จอยทัวร์ กรุ๊ปส่วนตัว ดูงาน สัมภาษณ์ในและต่างประเทศ ทุกเส้นทาง



# JAPAN ALPS TOKYO HAKUBA KAMIKOCHI FUJI

## โตเกียว 3 ทัศนีย

ทัวร์เรียล เรียล...โตเกียว 3 ทัศนีย

# JAPAN ALPS TOKYO HAKUBA KAMIKOCHI FUJI

RJ-TG018  
7D | 4N



ฟูจิชิบะซากุระ



โออิตะ พาร์ค



ทากายาม่า

ราคา  
เริ่มต้น

# 55,919

บาท

รวมภาษีมูลค่าเพิ่ม 7%



เดินทาง เมษายน - มิถุนายน 68

## โฮโลก์! พิเศษ!

บุฟเฟต์ขาปู 1 มื้อ

ออนเซ็น 2 คืน



บินกับสายการบิน Airbus 350-900



ฟรีน้ำหนักกระเป๋า 25 กิโลกรัม



บริการอาหารเช้า 25 คืน/ทริป



ส่วนลด 50%






อาหารครบ 10 มื้อ



บริการนำขึ้น/รับ 1 ขวบ

- วัตชินโซจิ - ซุปป์ิง ถนน นากามิสะ - เมืองท่าคาวาโกะอะ - หอระบั้งเวลาโทคิโตะคานะ
- ตรอกลูกกวาดคาชิยะ - วัตชินโคจิ - Hakuba Iwatake Gondola - จุดชมวิว Japan Alps 360
- Yoo Hoo Swing - จุดชมวิว Oide Park - Starbuck Snow Peak Land - มัตสึโมโต้
- เชื้อนคุโรเบะ - กำแพงหินะ เจแปนแอลป์ - สถานีทากายาม่า - ถนนซันมาจิซูชิ - สะพานนาคาบาชิ
- อุทยานแห่งชาติคามิโคจิ - สะพานกับปะมะชิ - เทศกาลฟูจิ ชิเบะ ซากุระ - ซุปป์ิง ซินจุกุ

วัน	โปรแกรมทัวร์	มื้ออาหาร			โรงแรม
		เช้า	เที่ยง	เย็น	
1	สนามบินนานาชาติสุวรรณภูมิ ประเทศไทย ➔ (TG640 BKK-NRT 22:10-06:20+1)	-	-	-	**บริการอาหารและเครื่องดื่มบนเครื่อง**
2	สนามบินนานาชาตินาริตะ ประเทศญี่ปุ่น-กรุงโตเกียว-วัดเซ็นโซจิ-ถนนนากามิเสะ-ถ่ายรูปรูปหอดูดาวโตเกียวสกายทรี (ริมแม่น้ำสุมิดะ)-เมืองเก่าดาวาโกเอะ-ถนนคุราสึคุริ-หอรระซัง เวลาโทดิโนะคาเนะ-ตรอกลูกกวาดดาชิยะ-นากาโน่	-	☺	-	HOTEL METROPOLITAN NAGANO หรือเทียบเท่า ★★★
3	วัดเซ็นโดจิ-ถนนนากามิเสะ-ฮาคุยะ-สถานีอิวาทาเกะ ก่อนโตล่า ลิฟท์-จุดชมวิว JAPAN ALPS 360-YOO HOO! SWING-ไออิเดะพาร์ด-STARBUCK SNOW PEAK LAND-มัดสีโมโต้	☺	☺	-	IROHA GRAND HOTEL MATSUMOTO EKI-MAE หรือเทียบเท่า ★★★
4	สถานีโอกิซาวา-เซ็อนคุโรเบะ-ชมกำแพงหิมะแห่งเจแปนแอลป์-สถานีทาเทยาม่า-ทาดายาม่า	☺ SET BOX	☺	-	TABINO HOTEL HIDA TAKAYAMA หรือเทียบเท่า ★★★ 
5	ตลาดเช้าทาดายาม่า-ถนนชั้นมาจิซูจิ-สะพานนาดาบาสึ-ที่ทำการเก่าเมืองทาดายาม่า(ด้านนอก)-อุทยานแห่งชาติดามิโดจิ-สะพานกัปปะบาสึ-ยามานาชิ	☺	☺	☺ 	YUKARI NO MORI หรือเทียบเท่า ★★★ 
6	เทศกาลฟูจิ ชิบะ ซากุระ-เรียนรู้อิทธิชนงชาแบบญี่ปุ่น-กรุงโตเกียว-ช้อปปิ้งชินจูกุ+ถ่ายรูปรูป CAT 3D-สนามบินนานาชาติฮาเนดะ	☺	☺	-	-
7	สนามบินนานาชาติฮาเนดะ-สนามบินนานาชาติสุวรรณภูมิ ➔ (TG661 HND-BKK 00:20-04:50)	-	-	-	**บริการอาหารและเครื่องดื่มบนเครื่อง**

\*\* รายการทัวร์ข้างต้น อาจมีการสลับปรับเปลี่ยนเพื่อความเหมาะสม \*\*



บริการน้ำดื่มวันละ 1ขวด



บริการอาหาร และเครื่องดื่มบนเครื่อง

กำหนดการเดินทาง	Ticket PNR	ราคา		
		ผู้ใหญ่	เด็กอายุต่ำกว่า 2 ปี	พักเดียว
17-23 เมษายน 2568	6BUIIZ	59,919.-	12,900.-	10,900.-
18-24 เมษายน 2568	6BZ5PN	59,919.-	12,900.-	10,900.-
19-25 เมษายน 2568	6BZQEH	59,919.-	12,900.-	10,900.-
8-14 พฤษภาคม 2568	6YV6N3	59,919.-	12,900.-	10,900.-
13-19 พฤษภาคม 2568	6YVIE4	59,919.-	12,900.-	10,900.-
15-21 พฤษภาคม 2568	6YVETT	59,919.-	12,900.-	10,900.-
20-26 พฤษภาคม 2568	6YWZVL	59,919.-	12,900.-	10,900.-
<b>หมายเหตุ 2</b> พีเรียดด้านล่าง เปลี่ยนโปรแกรมจาก <b>เทศกาลฟูจิ ชิบะ ซากุระ</b> เป็น <b>ชมวิวภูเขาไฟฟูจิ ชั้น 5 แทน</b>				
22-28 พฤษภาคม 2568	6YWMLT	59,919.-	12,900.-	10,900.-
27 พฤษภาคม-02 มิถุนายน 2568	6YWTIX	55,919.-	12,900.-	10,900.-



## สนามบินนานาชาติสุวรรณภูมิ ประเทศไทย

**19:00 น.**

คณะพร้อมกัน ณ อาคารผู้โดยสารขาออกระหว่างประเทศชั้น 4

สนามบินนานาชาติสุวรรณภูมิ ประตู 10 พบเจ้าหน้าที่ของบริษัทฯ คอยให้การต้อนรับและอำนวยความสะดวก นำท่านเช็คอินออกบัตรที่นี้ ณ เคาน์เตอร์สายการบิน **THAI AIRWAYS (TG)**

**22:10 น.**

➔ ออกเดินทาง สนามบินนานาชาติินาริตะ ประเทศญี่ปุ่น

(บริการอาหารและเครื่องดื่มบนเครื่อง) ใช้ระยะเวลาในการเดินทางประมาณ 6.20 ชั่วโมง

BKK	.....	✈	.....	NRT
เที่ยวบิน		เวลาออก		เวลาถึง
TG640		22 : 10		06 : 20+1
HND	.....	✈	.....	BKK
เที่ยวบิน		เวลาออก		เวลาถึง
TG661		00 : 20		04 : 50

วันที่  
2

สนามบินนานาชาตินาริตะ-กรุงโตเกียว-วัดเซ็นโซจิ-ถนนนากามิเสะ-  
ถ่ายรูปหอคอยโตเกียวสกายทรี (ริมน้ำสุมิดะ)-เมืองเก่าดวาโกเอะ-  
ถนนคุราสึคิ-หอระฆังเวลาโทโคโนะดะเนะ-ตรอกลูกกวาดดาชิยะ-นากาโนะ

06:20 น.

คณะเดินทางถึง สนามบินนานาชาตินาริตะ ประเทศญี่ปุ่น

(\*เวลาที่ประเทศญี่ปุ่นจะเร็วกว่าประเทศไทย 2 ชม. ควรปรับนาฬิกาของท่านเพื่อสะดวกใน  
การนัดหมาย) หลังผ่านพิธีตรวจคนเข้าเมืองแล้ว นำท่านเดินทางเข้าสู่ กรุงโตเกียว (Tokyo) เป็น  
เมืองหลวงของประเทศญี่ปุ่น มีระบบการปกครองแบบพิเศษ ซึ่งรวมการปกครองในรูปแบบจังหวัด  
และเทศบาลนครไว้ด้วยกัน ทั้งนี้ เขตอภิมหานครโตเกียวจัดว่าเป็นเขตเมืองที่ใหญ่ที่สุดในโลก นำท่านสู่  
วัดเซ็นโซจิ หรือวัดอาซากุสะ (Sensoji Temple) เป็นวัดที่ขึ้นชื่อว่าเก่าแก่มากที่สุดของเมืองโตเกียว  
และเป็นที่ยอมรับมากที่สุดวัดหนึ่ง โดยจะมี ถนนนากามิเสะ (Nakamise) ที่เป็นถนนยาวเข้าสู่พื้นที่ภายใน  
วัดที่จะเต็มไปด้วยร้านค้ามากมาย นักท่องเที่ยวนิยมถ่ายภาพที่ระลึกกับโดมแดงอันใหญ่ ๆ ที่  
เปรียบเสมือนสัญลักษณ์สำคัญมาก ๆ ของวัดแห่งนี้ ให้ท่านได้ซื้อป๊อปปิ้งสินค้าของญี่ปุ่น เลือกกินขนมสุด  
อร่อยตามอัธยาศัย



## วัดอาซากุสะ SENSOJI TEMPEL | ASAKUSA TOKYO



จากนั้นนำท่านแวะ **ถ่ายรูปหอคอยโตเกียวสกายทรี (Tokyo Sky Tree) ริมน้ำสุมิเดะ (Sumida River)** หอคอยที่สูงที่สุดในโลก จัดเป็นแลนด์มาร์กอีกอย่างหนึ่งของกรุงโตเกียวบริเวณริมน้ำสุมิเดะ เป็นหอส่งสัญญาณโทรทัศน์นาถมที่สูงที่สุดในโลก (**ราคาทัวร์ไม่รวมค่าขึ้นหอคอย**) นอกจากนี้ในช่วงเดือนเมษายนท่านจะได้ชื่นชมความสวยงามของดอกซากุระที่บานเรียงรายอยู่ริมทางเดินเลียบบแม่น้ำสุมิเดะอีกด้วย (**การบานและโรยของดอกซากุระขึ้นอยู่กับธรรมชาติและสภาพอากาศ**) อิสระให้ท่านเก็บภาพตามอัธยาศัย

 **บริการอาหารกลางวัน ณ ภัตตาคาร (1)**

จากนั้นนำท่านสู่ **เมืองคาวาโกเอะ (Kawagoe)** เป็นนครศูนย์กลางใน จ.ไซตามะ ประเทศญี่ปุ่น เมืองนี้ได้รับฉายาว่าเป็นเมือง “เอโดะจิ๋ว” (Little Edo) ด้วยอาคารบ้านเรือนภายในเขตเมืองเก่าที่ยังคงอนุรักษ์ไว้เป็นอย่างดี เป็นสถาปัตยกรรมเก่าสมัยยุคเอโดะ การเดินทางจากโตเกียวง่าย และใช้เวลาเดินทางเพียงประมาณ 1 ชม. เท่านั้น นำท่านสู่ **ถนนคุราซึคิริ (Kurazukuri)** ย่านเมืองเก่าของเมือง ให้ท่านได้เก็บภาพบรรยากาศย้อนยุคสมัยเอโดะ บ้านเรือนย้อนยุคที่ทอดยาวริมสองฝั่ง ให้ท่านได้ชม **หอรบั้งเวลาโทคิโนะคานะ (Toki no Kane)** ก่อสร้างเป็นอาคาร 3 ชั้น สูง 16 เมตร อายุยาวนานกว่า 350 ปี ได้ชื่อว่า เป็นสัญลักษณ์ของเมืองคาวาโกเอะ



บริเวณใกล้ๆกันยังมี **ตรอกขนมโบราณคาสึยะโยโคโช (Kashiya Yokocho)** หรือ **ตรอกลูกกวาด (Candy Alley)** เป็นตรอกซอยเล็กๆ ที่มีร้านค้าขายขนมโหลราดาถูกแบบโบราณ และ อาหารว่าง ส่วนใหญ่จะเป็นบ้านของชาวบ้านในย่านนั้นที่เปิดเป็นร้านขนมกันมาตั้งแต่สมัยโบราณ ให้ท่านอิสระเลือกซื้อขนม ของกินเล่น หรือของฝาก และเพลิดเพลินไปกับบรรยากาศของช่วงเวลาสมัยโชวะตามอัธยาศัย ได้เวลาอันสมควรนำท่านเดินทางสู่ **เมืองนาแกโน้ (Nagano)** เพื่อเข้าสู่ที่พัก (**ใช้เวลาเดินทางประมาณ 2 ชั่วโมง 45 นาที**)

**อิสระอาหารเย็นตามอัธยาศัย**  
**พักที่ HOTEL METROPOLITAN NAGANO หรือเทียบเท่าระดับเดียวกัน**

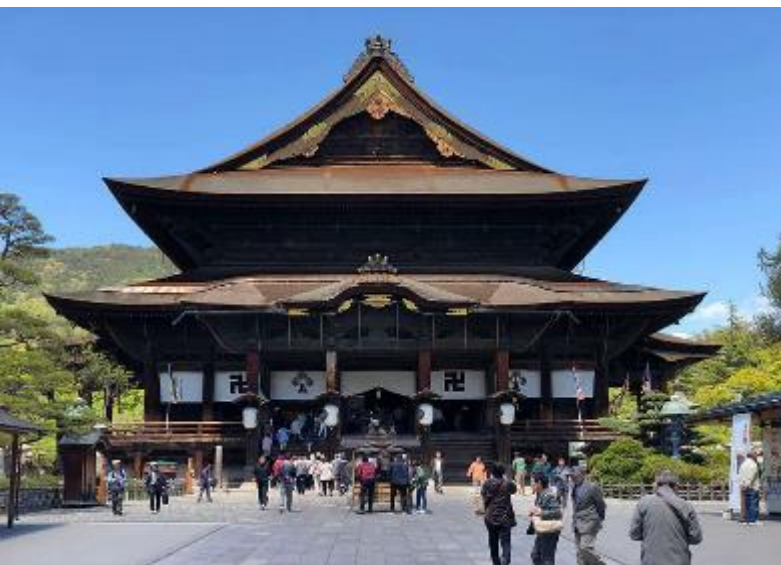
วันที่  
3

วัดเซ็นโคจิ-ถนนนากามิเสะ-ฮาคุบะ-สถานีอิวาทากะ กอนโดล่า ลิฟท์-จุดชมวิว JAPAN ALPS 360-YOO HOO! SWING-โออิเดะพาร์ค-STARBUCK SNOW PEAK LAND-มัดสีโมโต้



บริการอาหารเช้า ณ โรงแรม (2)

จากนั้นนำท่านสู่ **วัดเซ็นโคจิ (Zenkoji Temple)** เป็นวัดที่เก่าแก่และมีชื่อเสียงที่สุดแห่งหนึ่งของญี่ปุ่น สร้างขึ้นตั้งแต่ศตวรรษที่ 7 หรือ 1,400 กว่าปี ความเก่าแก่ และประวัติศาสตร์ของวัดนี้ ดึงดูดผู้คนหลายล้านคนต่อปีให้มาเยี่ยมชม นอกจากนี้เมืองหลวงของนากาโน่ตั้งแต่ยุคสมัยก่อน ก็ถูกสร้างขึ้นโดยมีวัดเซ็นโคจิแห่งนี้เป็นศูนย์กลาง เป็นวัดพุทธแห่งแรก และเป็นที่ประดิษฐานของพระพุทธรูปองค์แรกที่เข้ามายังญี่ปุ่น และยังเป็นวัดพุทธที่ไม่มีนิกาย ต้องรับคนทุกเพศ ทุกนิกายอีกด้วย



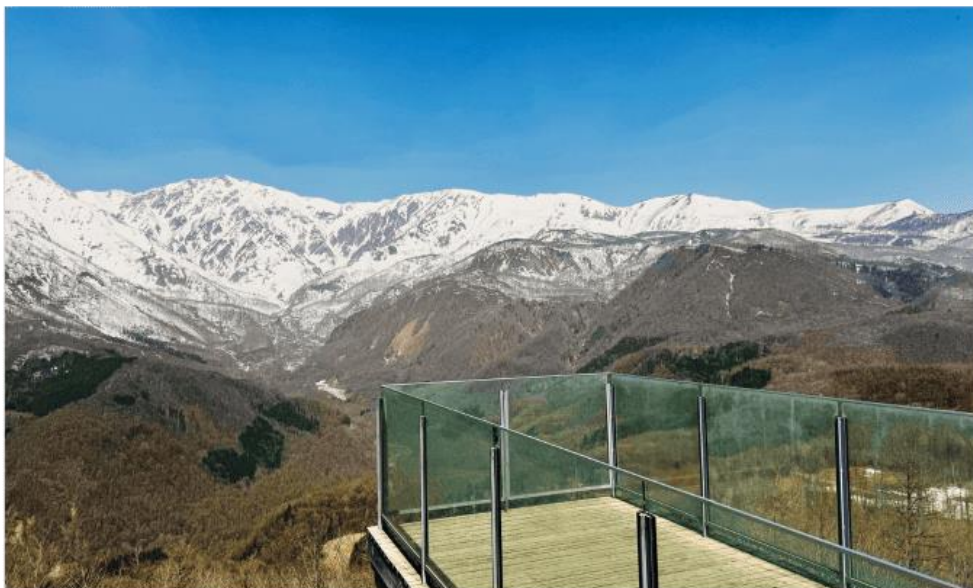
ไฮไลท์สำคัญ คือ อารามหลัก ได้รับการจดทะเบียนเป็นสมบัติของชาติ มีทางเดินไต่ดินมีดสนิทให้ได้อลองเดินวนรอบเพื่อสัมผัสประสบการณ์แห่งการเกิดใหม่เรียกว่า “โคดงะเมะกุริ” และบริเวณทางเดินเข้าวัด จะมี **ถนนนากามิเสะ (Nakamise)** เป็นชื่อของถนนเส้นหลักระหว่างประตู Niomon และ ประตู Sanmon ของวิหารใหญ่ วัด Zenkoji ชื่อนี้มีความหมายตามตัวอักษรว่า “ถนนของร้านค้าภายในบริเวณวัด” ที่เต็มไปด้วยร้านค้ามากมาย ตั้งแต่ของที่ระลึกทางพุทธศาสนา ของเก่าสะสม งานหัตถกรรม และเครื่องปั้นดินเผาท้องถิ่น ขนม ซอฟต์แวร์ ของทานเล่นมากมาย เมืองนากาโน่ นั้น มีชื่อเสียงในเรื่องมิโซะ ไม่พลาดกับการได้ชิมซอฟต์ครีมรสมิโซะ อีกด้วย

จากนั้นนำท่านสู่ **ฮาคุบะ (Hakuba)** ตั้งอยู่ทางตอนเหนือของจังหวัดนาగాโนะ (Nagano) บนความสูงระดับ 3,000 เมตรของเทือกเขาแอลป์ตอนเหนือ ในฤดูหนาวนับเป็นสวรรค์ของนักสกี ถึงแม้จะเป็นเมืองไม่ใหญ่ แต่ก็มียุทธศาสตร์ที่ให้บริการสำหรับนักท่องเที่ยว และนักสกีเพียบพร้อมไม่แพ้ที่อื่น ๆ นอกจากนี้ยังคงมีความงดงามของวิวทิวทัศน์ที่สวยงามในทุกฤดู นำท่านสู่ **สถานีโนอาห์ อิวาทากะ กอนโดล่า ลิฟท์ (Noah Iwatake Gondola Lift)** เพื่อขึ้นไปยัง **Hakuba Iwatake Mountain Resort (รวมค่ากอนโดล่าลิฟท์)** ใช้เวลาประมาณ 10 นาที เพื่อขึ้นไปยังด้านบนภูเขาอิวาทากะ ความสูงกว่าระดับน้ำทะเล 1,100 เมตรนั้น วิวทิวทัศน์ของเทือกเขาฮิดะ หรือเทือกเขาเจแปนแอลป์ตอนเหนือสวยงามตระการตาแก่การมาเยือน **(หมายเหตุ กระเช้าสถานีโนอาห์ อิวาทากะ กอนโดล่า ลิฟท์ มีการปิดให้บริการในช่วงเปลี่ยนฤดูกาลของทุกปี โดยการเปิดทำการของกระเช้าในช่วงเดือนเมษายนยังไม่ทราบแน่ชัดว่าเป็นช่วงเวลาไหน ดังนั้นทางบริษัทฯ ขอทำการเปลี่ยนแปลงสถานที่ขึ้นกระเช้าเป็น ฮัปปะ โอะนะ หรือ ฮาคุบะ ไกริวแทน)**



## HAKUBA MOUNTAIN

NAGANO | JAPAN



รูปใช้ประกอบการโฆษณาเท่านั้น

ห้ามพลาดกับการชมวิวแบบพาโนรามา ณ **จุดชมวิวเทือกเขาแอลป์แบบ 360 องศา (Hakuba Mountain Harbor)** ด้วยทัศนียภาพที่เหนือชั้นของภูเขาโดยรอบ **จุดเด่น คือ** ระเบียง “Hakuba Sanzan” ที่สามารถเห็นเทือกเขาแอลป์แบบ 360 องศา ได้อย่างสวยงามในทุกฤดูกาล อีกทั้งสามารถยืนถ่ายรูป และดื่มด่ำกับบรรยากาศได้อย่างเต็มอิม ใน

บริเวณเดียวกันที่มี **ร้านเบเกอรี่ The City Bakery** (ไม่รวมค่าอาหารและเครื่องดื่ม) โดยทางเข้ามีที่นั่งบนระเบียง สามารถเพลิดเพลินไปกับการจิบเครื่องดื่มอุ่น ๆ พร้อมชมบรรยากาศตามอัธยาศัย นอกจากนี้ยังมี **Yoo-Hool SWING** ชิงช้าลอยฟ้าขนาดใหญ่ที่สามารถชมวิวสวย ๆ ไปพร้อมกับแกว่งชิงช้าแบบหันหน้าเข้าหาธรรมชาติบนเทือกเขาสูง (ราคาทัวร์ไม่รวมค่าชิงช้า)

 บริการอาหารกลางวัน ณ ภัตตาคาร (3)

จากนั้นนำท่านสู่ **สวนโออิดะ พาร์ค (Oide Park)** เป็นสวนที่อยู่ในฮาคุบะ โดยสวนแห่งนี้เป็นจุดชมวิวทิวทัศน์ที่สวยงามน่าประทับใจอีกแห่งหนึ่งของหมู่บ้านฮาคุบะ จังหวัดนาగాโนะ ซึ่งท่านสามารถมองเห็นแนวเทือกเขาเจแปนแอลป์ตั้งโดดเด่นเป็นฉากหลัง ไม่ว่าจะฤดูกาลไหน ๆ ก็สวยงามประทับใจ โดยเฉพาะในช่วงที่ซากุระบานในฤดูใบไม้ผลิ ทั่วทั้งพื้นที่จะถูกแต่งแต้มไปด้วยสีชมพูสดใส ตัดกับสีฟ้าของแม่น้ำอิดะที่ไหลผ่าน รวมถึงมีแลนด์มาร์คเด่นอย่าง สะพานแขวนโออิดะ (Oide Suspension Bridge) ที่ทอดยาวอยู่ตรงหน้าเทือกเขาเจแปนแอลป์ นับเป็นภาพที่ต้องมาสัมผัสด้วยตาตัวเอง อีสาระให้ท่านเก็บภาพความประทับใจตามอัธยาศัย (การบานและโรยของดอกซากุระขึ้นอยู่กับสภาพอากาศในแต่ละปี)

## OIDE PARK HAKUBA NAGANO



รูปใช้เพื่อประกอบการโฆษณาเท่านั้น

นำท่านจิบกาแฟพร้อมกับชมวิวทิวทัศน์ธรรมชาติอันงดงามของฮาคุบะที่ **STARBUCK SNOW PEAK LAND** ตั้งอยู่ที่ SNOW PEAK LAND STATION HAKUBA สถานที่ตั้งแคมป์ท่ามกลางธรรมชาติอันอุดมสมบูรณ์ที่มีเทือกเขางามเป็นฉากหลัง มีที่นั่งที่นั่งในร่มและกลางแจ้งให้เราได้เลือกเสพบรรยากาศตามใจชอบ พร้อมจำหน่ายสินค้าฉลองการเปิดตัวด้วยสกีนียี่ห้อ Snow Peak ลงในผลิตภัณฑ์ที่จำหน่ายภายในสตาร์บัคส์ด้วย (ราคาทัวร์ไม่รวมค่าเครื่องดื่ม) จากนั้นนำท่านเดินทางสู่ **เมืองมัตสึโมโตะ (Matsumoto)** เมืองที่ใหญ่อันดับสองของ จ.นาగాโนะ นำท่านเข้าสู่ที่พัก (ใช้เวลาเดินทางประมาณ 1 ชั่วโมง 30 นาที)





รูปใช้เพื่อประกอบการโฆษณาเท่านั้น

### อิสระอาหารเย็นตามอัธยาศัย

พักที่ IROHA GRAND HOTEL MATSUMOTO EKI-MAE หรือเทียบเท่าระดับเดียวกัน

วันที่  
4

สถานีโอกิซาว่า-เชื่อมคุโรเบะ-ชมกำแพงหิมะแห่งเจแปน แอลป์-สถานีทาเทยาม่า-ทาดายาม่า



บริการอาหารเช้า แบบ SET BOX (4)

เช้าตรู่นำท่านสู่ **สถานีโอกิซาว่า (Ogizawa Station Nagano)** ซึ่งอยู่ในเมืองโอมาจิ จุดตั้งต้นของเส้นทางแอลป์ฝั่งจังหวัดนากาโน่ นำท่านขึ้น **รถบัสพลังงานไฟฟ้าอุโมงค์คันเด็น (Kanden Tunnel Electric Bus)** (ใช้เวลาประมาณ 15 นาที) เพื่อนำท่านไปยัง **เชื่อมคุโรเบะ (Kurobe Dam)** เป็นเขื่อนที่มีความสูงที่สุดในญี่ปุ่นด้วยความสูงถึง 186 เมตร นำท่านเดินเท้าผ่านสันเชื่อมคุโรเบะสู่ **สถานีเคเบิลคาร์คุโรเบะ (Kurobe Cable Car)** (ใช้เวลาเดินประมาณ 15 นาที) ซึ่งตัวรถกระเช้าจะมาจอดอยู่ที่ชั้นใต้ดินทำให้ที่นี่สามารถให้บริการได้แม้กระทั่งในช่วงที่มีหิมะตก ระหว่างทางเดินท่านสามารถเก็บภาพความสวยงามของทิวทัศน์บริเวณสันเขื่อนเป็นที่ระลึก



จากนั้นนำท่านนั่งเดบีลคาร์สู่สถานีคุโรเบะไดระ (Kurobedaira Station) (ใช้เวลาประมาณ 5 นาที) ต่อด้วยนั่ง **กระเช้าทาเทยาม่า (Tateyama Ropeway)** เพื่อขึ้นไปสู่ **ไดกันโบ (Daikanbo)** (ใช้เวลาประมาณ 7 นาที) ระหว่างที่กระเช้ากำลังเคลื่อนที่ไปยังด้านบนนั้น ท่านจะได้ดื่มด่ำไปกับทิวทัศน์ที่งดงามของภูเขารอบ ๆ และทะเลสาบคุโรเบะอันสวยงาม จากนั้นนำท่านต่อด้วย **รถบัสพลังงานไฟฟ้าอุโมงค์ทาเทยาม่า (Tateyama Tunnel Electric Bus)** (ใช้เวลาประมาณ 10 นาที) ซึ่งจะนำเราลอดผ่านอุโมงค์ใต้เขาทาเทยาม่าสู่ **สถานีมูโรโด (Murodo Terminal)** ซึ่งเป็นจุดสูงที่สุดที่รถสามารถพาเราขึ้นไปได้ บริเวณมูโรโด อยู่บนจุดที่สูงจากระดับน้ำทะเลกว่า 2,450 เมตร และเป็นจุดที่สูงที่สุดที่เราสามารถมาถึงได้ด้วยรถยนต์ของเส้นทางนี้



จากนั้นนำท่านชม **กำแพงหิมะ (Yuki no Otani)** โดยก่อนที่จะมีการเปิดการใช้งานเส้นทางนี้ตามกำหนดการ จะมีการนำเครื่องจักรมาโกหิมะเพื่อเป็นการเคลียร์เส้นทางให้รถบัสวิ่งได้ โดยที่หิมะจำนวนมากจากชั้นตอนนี้ จะถูกนำไปกองไว้บริเวณสองข้างถนนจนเกิดเป็นกำแพงขนาดใหญ่ จุดสูงสุดของกำแพงที่เคียววัดได้อยู่ที่ประมาณ 20 เมตร นับเป็นจุดที่น่าตื่นตาตื่นใจ และสวยงามอย่างแท้จริง อีสาระให้ท่านเก็บภาพความสวยงามของกำแพงหิมะที่สวยงามตามอัธยาศัย ได้เวลาอันสมควรนำท่านขึ้นรถบัสทเทยาม่าโคเจน (Tateyama Kogen Bus) เพื่อเดินทางสู่บิจูดะระ (Bijodaira) (ใช้เวลาประมาณ 50 นาที) รถบัสจะวิ่งผ่านกำแพงหิมะเป็นช่วง ๆ จากนั้นนำท่านสู่สถานีทเทยาม่า (Tateyama Station) โดยเดบีลด์าร์ทเทยาม่า (Tateyama Cable Car) อีกครั้ง (ใช้เวลาประมาณ 7 นาที)



รูปใช้เพื่อประกอบการโฆษณาเท่านั้น

จากนั้นนำท่านเดินทางต่อสู่ **เมืองทาดายาม่า (Takayama)** เป็นเมืองเล็ก ๆ ตั้งอยู่ใน จ.กิฟุ ที่โอบล้อมไปด้วยภูเขา และธารน้ำใสจำนวนมาก

## อิสระอาหารเย็นตามอัธยาศัย

พักที่ TABINO HOTEL HIDA TAKAYAMA หรือเทียบเท่าระดับเดียวกัน

ให้ท่านได้ผ่อนคลายกับการแช่น้ำแร่ร้อนเซ็นธรรมชาติ เชื่อว่าถ้าได้แช่น้ำแร่แล้ว จะทำให้ผิวพรรณสวยงาม และช่วยให้ระบบหมุนเวียนโลหิตดีขึ้น



วันที่  
5

ตลาดเช้าทาคายาม่า-ถนนซันมาจิซุจิ-สะพานนาคาบาชิ-  
ที่ทำการเก่าเมืองทาคายาม่า-อุทยานแห่งชาติคามิโดจิ-สะพานกัปปะบาชิ-ยามานาชิ



บริการอาหารเช้า ณ โรงแรม (6)

จากนั้นนำท่านสู่ **ตลาดเช้าทาคายาม่า (Takayama Asaichi)** เป็นตลาดเช้าเลียนแม่น้ำมีียงางวะ มีร้านค้าราว ๆ 60 ร้าน มีทั้งแบบเป็นบ้าน และร้านแผงลอยริมแม่น้ำ จำหน่ายสินค้าต่าง ๆ มากมาย ไม่ว่าจะเป็น ของสด ของแห้ง ผักสด ผลไม้ ของที่ระลึก และพลาดไม่ได้กับร้านเนื้ออิตะอย่างขึ้นชื่อของตลาดแห่งนี้ นำท่านเดินเล่นต่อ ณ **ถนนซันมาจิซุจิ (Sanmachi-Suji Street)** ซึ่งถูกขนานนามว่าเป็น “ลิตเติ้ลเกียวโต” เป็นย่านเมืองเก่าแก่ที่ยังคงอนุรักษ์ไว้ซึ่งอารยธรรมขนบธรรมเนียมประเพณีในอดีตของชาวญี่ปุ่นได้อย่างสมบูรณ์ ทั้งบ้านเรือน ร้านค้า คาเฟ่ และโรงสาเก พาท่านเดินผ่าน **สะพานนาคาบาชิ (Nakabashi Bridge)** สะพานสามารถเห็นได้อย่างโดดเด่นจากสีที่แดงเข้ม ทำให้เป็นจุดที่สังเกตเห็นได้ง่าย อีกทั้งสะพานแห่งนี้ยังถือเป็นสัญลักษณ์ที่สำคัญจุดหนึ่งของเมืองซึ่งอยู่ท่ามกลางธรรมชาติ และหมู่บ้านแบบดั้งเดิมอันเป็นสัญลักษณ์สำคัญของเมือง จากนั้นให้ท่านถ่ายรูปกับ **ที่ทำการเก่าทาคายาม่า (Takayama Jinya) (ด้านนอก)** ใช้เป็นทั้งที่ทำงาน และที่อยู่อาศัยของผู้ว่าราชการจังหวัดอิตะมาเป็นเวลากว่า 176 ปี ภายใต้การปกครองของโชกุนโตกุกาวาในสมัยเอะโดะ เป็นที่ทำการรัฐในยุคเอะโดะเพียงแห่งเดียวที่ข้ามพันยุคสมัยมาได้อย่างสมบูรณ์



## TAKAYAMA OLD TOWN



รูปใช้เพื่อประกอบการโฆษณาเท่านั้น

### บริการอาหารกลางวัน ณ ภัตตาคาร (7)

จากนั้นนำท่านสู่ **อุทยานแห่งชาติดามิโด้จิ (Kamikochi)** ดินแดนแห่งธรรมชาติท่ามกลางหุบเขาแสนสวยของเทือกเขา “เจแปน แอลป์” (Japan Alps) เป็นหุบเขาที่อยู่สูงขึ้นไปทางเหนือของเทือกเขาแอลป์ญี่ปุ่น ภาพสายน้ำของแม่น้ำ อะซุสะ ที่ใสสะอาดดั่งเกล็ดแก้วไหลรินลอดผ่าน **สะพานกัปปะบาชิ (สะพานขวัญใจช่างภาพ และมักถูกถ่ายภาพมากที่สุด)** ล้อมรอบด้วยผืนป่าอันอุดมสมบูรณ์ และฉากหลังของยอดเขาสูงตระหง่านระดับ 3,000 เมตร เป็นทัศนียภาพที่สวยงามมากที่สุดแห่งหนึ่งในประเทศญี่ปุ่นที่จะทำให้ท่านหลงรักและเพลิดเพลินไปกับการเก็บภาพเป็นที่ระลึกว่าได้มาเยือนสักครั้งหนึ่งของการมาเที่ยวญี่ปุ่น ให้ท่านได้ใช้เวลาถ่ายรูป ตีมต่ำกับบรรยากาศเทือกเขาแอลป์ญี่ปุ่นอันสวยงามอย่างเต็มที่ หลังจากนั้นนำท่านเดินทางสู่ **จังหวัดยามานาชิ** ซึ่งเป็นที่ตั้งของภูเขาไฟฟูจิ และทะเลสาบทั้ง 5 รอบภูเขาไฟฟูจิ เพื่อเข้าสู่ที่พัก *(ใช้เวลาเดินทางประมาณ 2 ชั่วโมง 45 นาที)*



# KAMIKOCHI

อุทยานแห่งชาติคามิโคจิ

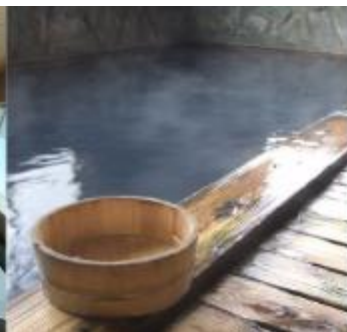
รูปใช้เพื่อประกอบการโฆษณาเท่านั้น



บริการอาหารเย็น ณ โรงแรมที่พัก  
พิเศษ!! บุฟเฟ่ต์งาปู (8)

พักที่ YUKARI NO MORI หรือเทียบเท่าระดับเดียวกัน

ให้ท่านได้ผ่อนคลายกับการแช่น้ำแร่ร้อนเซ็นธรรมชาติ เชื่อว่าถ้าได้แช่น้ำแร่แล้ว  
จะทำให้ผิวพรรณสวยงาม และช่วยให้ระบบหมุนเวียนโลหิตดีขึ้น



วันที่  
6

เทศกาลฟูจิ ชิเบะ ซากุระ-เรียนรู้พิธีชงชาแบบญี่ปุ่น-กรุงโตเกียว-ช้อปปิ้งชินจูกุ+ถ่ายรูป CAT 3D-สนามบินนานาชาติฮาเนดะ



บริการอาหารเช้า ณ โรงแรม (9)

จากนั้นนำท่านสู่ **เทศกาลฟูจิชิเบะซากุระ (Fuji Shibazakura Matsuri)** (รวมค่าเข้าชม) ท่านจะได้ชมความสวยงามของดอกชิเบะซากุระในทุ่งกว้างเชิงภูเขาไฟฟูจิที่บานพร้อมกันกว่า 800,000 ดอก ซึ่งจะปลูกอยู่บริเวณรอบภูเขาฟูจิ ซึ่งมีจำนวนมากที่สุดในภาคคันโต ดูเหมือนพรมหลากสี ทั้งสีขาว สีชมพู และสีแดง ซึ่งสีของดอกจะเข้มข้นตามอายุที่ปลูกให้ท่านได้สัมผัสและเก็บภาพความประทับใจตามอัธยาศัย (\*\*การบานของดอกพีงค์มอสขึ้นอยู่กับสภาพอากาศเป็นสำคัญ\*\*)



รูปใช้เพื่อประกอบโฆษณาเท่านั้น

ชมความสวยงามของ  
ทุ่งดอกพีงค์มอสใกล้ภูเขาไฟฟูจิ

พีเรียด วันที่ 22-28 พ.ค. และ 27 พ.ค.-02 มิ.ย. 68

เปลี่ยนโปรแกรมจาก เทศกาลฟูจิ ชิเบะ ซากุระ เป็น ชมวิวภูเขาไฟฟูจิ ชั้น 5 แทน

จากนั้นนำท่านสัมผัสประสบการณ์พิเศษ **เรียนรู้พิธีชงชาแบบญี่ปุ่น (Shikido)** ให้ท่านได้เรียนรู้วิธีชงชาแบบธรรมเนียมญี่ปุ่น มีเซนเซมาสอนการชงชาแบบญี่ปุ่นตั้งแต่การออร์มอุปกรณ์ การชง และขั้นตอนการดื่ม อีกทั้งยังเป็นการชงชาที่วิจิตรพิสดารมาก ๆ ท่านจะได้มองเห็นทั้งวิถุชาไฟฟูจิ และทะเลสาบคาวากูจิโกะ



 **บริการอาหารกลางวัน ณ กัตาคาร (10)**

นำท่านสู่ **ย่านชินจูกุ (Shinjuku)** และ**ถ่ายรูปกับ CAT 3D (ใช้เวลาเดินทางประมาณ 2 ชั่วโมง)** ย่านช้อปปิ้งซึ่งเต็มไปด้วยห้างสินค้าแฟชั่น และห้างสรรพสินค้าขนาดใหญ่อย่าง Isetan, Takashimaya และ Marui เรียงรายกันอยู่มากมาย อีกทั้งยังให้ท่านได้ชม และ ถ่ายรูปกับ Cat 3D ซึ่งเป็นที่สนใจของทุกคนญี่ปุ่น และต่างชาติที่ผ่านมายังแยกชินจูกุ บริเวณตึก Cross Shinjuku จะเจอแมวยักษ์โผล่มาให้เห็น ซึ่งเป็นป้ายโฆษณาแบบ 3 มิติ “Cross Shinjuku Vision” ที่ความคมชัดระดับ 4K นั่นเอง แมวยักษ์ขนาดใหญ่ที่ขยับตัวไปมาเสมือนจริง สร้างความฮือฮาให้คนญี่ปุ่นต่างถ่ายคลิปแชร์กันในโลกออนไลน์กันเป็นอย่างมาก และบริเวณทางออกฝั่งตะวันออกของสถานีชินจูกุ ยังมีห้างร้านให้นักท่องเที่ยวหลากหลายกลุ่มวัยได้ช้อปปิ้งกันอย่างจุใจไม่ว่าจะเป็นดีสเคทส์โตร้อย่าง Don Quijote ร้านขายเครื่องใช้ไฟฟ้าอย่าง Yamada Denki หรือจะเป็น Shinjuku Subnade ซึ่งมีร้านสินค้าหลากหลายแบรนด์ ให้ท่านได้ ช้อปปิ้งกันตามอัธยาศัย



**อิสระอาหารเย็น**  
**เพื่อให้ท่านเต็มอิ่มกับการช้อปปิ้ง**

ได้เวลาอันสมควรนำท่านเดินทางสู่สนามบินฮาเนดะ





วันที่  
7

### สนามบินนานาชาติฮาเนดะ-สนามบินนานาชาติสุวรรณภูมิ

**00.20 น.**

ออกเดินทางกลับสู่ กรุงเทพฯ ประเทศไทย โดยสายการบิน THAI AIRWAYS (TG)  
เที่ยวบินที่ TG 661

 ใช้เวลาบินประมาณ 7 ชั่วโมง 05 นาที

 บริการอาหาร และเครื่องดื่มบนเครื่อง

**04:50 น.**

ขณะเดินทางถึง สนามบินนานาชาติสุวรรณภูมิ กรุงเทพฯ โดยสวัสดิภาพและความประทับใจ...

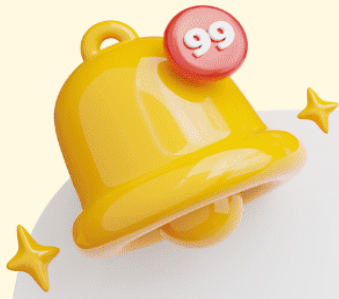


สำหรับลูกค้าท่านที่ไม่ต้องการใช้ตั๋วเครื่องบิน (JOIN LAND)

หักออกจากราคาตั๋ว 15,000.-/ท่าน

โปรดสอบถามเจ้าหน้าที่ก่อนทำการจองทุกครั้ง





# ข้อควรรู้

กรุณาศึกษารายละเอียดทั้งหมดก่อนทำการจอง เพื่อความถูกต้อง และ ความเข้าใจตรงกันระหว่างท่านลูกค้า และบริษัทฯ เมื่อท่านตกลงชำระเงินมัดจำ หรือ ค่าทัวร์ทั้งหมดกับทางบริษัทฯแล้ว ทางบริษัทฯ จะถือว่าท่าน ได้ยอมรับเงื่อนไขข้อตกลงต่างๆทั้งหมด



**\*\*ท่านใดมีเที่ยวบินภายในประเทศ กรุณาติดต่อพนักงานเพื่อสอบถามเท่านั้น\*\***

ทั้งนี้หากสายการบิน หรือเที่ยวบินหลักเกิดการล่าช้า ทางบริษัทฯจะพิจารณาชดเชยค่าเสียหาย เฉพาะในส่วนสายการบินภายในประเทศ ที่เป็นสายการบินเครือเดียวกันกับเที่ยวบินหลักเท่านั้น นอกเหนือจากสายการบินที่ทางบริษัทฯ แจ้ง ขอสงวนสิทธิ์ในการไม่รับผิดชอบ และพิจารณาทุกๆ กรณี เนื่องจากทางบริษัทฯ ได้จำหน่ายโปรแกรมทัวร์ที่เริ่มเดินทางจาก สนามบินสุวรรณภูมิ ไม่นับรวม การเดินทางจากสนามบินอื่นๆและให้แจ้งต่อพนักงานขายล่วงหน้า ก่อนทำการซื้อบัตรโดยสาร ภายในประเทศทุกครั้ง เนื่องจากต้องได้รับการยืนยันเที่ยวบินหลัก และ กรุ๊ปคอนเฟิร์ม

**\*\*เพื่อประโยชน์ของตัวท่านเอง \*\***



**บริษัทฯ ขอสงวนสิทธิ์ รายการทัวร์สามารถเปลี่ยนแปลงได้ตามความเหมาะสม**

เนื่องจากสภาวะอากาศ , การระบาดของโรคติดต่อ, การเมือง , สายการบิน เป็นต้น  
โดยมีต้องแจ้งให้ทราบล่วงหน้า

การบริการของรถบัสนำเที่ยวญี่ปุ่น ตามกฎหมายของประเทศญี่ปุ่น  
สามารถให้บริการได้วันละ 10 ชั่วโมง มีอาจเพิ่มเวลาได้

โดยมีบุคคล และ คนขับจะเป็นผู้บริหารเวลาตามความเหมาะสม

ทั้งนี้ขึ้นอยู่กับสภาพการจราจรในวันเดินทางนั้นๆ เป็นหลัก

จึงขอสงวนสิทธิ์ในการปรับเปลี่ยนเวลาท่องเที่ยว ตามสถานที่ในโปรแกรมการเดินทาง



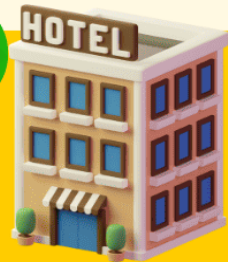
# อัตราค่าบริการ ? รวมอะไรบ้าง



**ค่าตัวเครื่องบิน  
ขาไป - ขากลับ**  
(ตามรายการระบุ รวมถึงค่าภาษี  
สนามบิน และ ค่าภาษีน้ำมัน)



**ค่ารถโค้ชปรับอากาศ  
ตามรายการที่ระบุ**



**โรงแรมที่พักตามระบุ  
หรือ เทียบเท่า**  
(พัก 2-3 ท่าน/ห้อง)



**ค่าธรรมเนียม  
เข้าชมสถานที่ต่างๆ  
ตามรายการที่ระบุ**



**ภาษีมูลค่าเพิ่ม 7%  
ภาษีหัก ณ ที่จ่าย 3%**  
(คิดเฉพาะค่าบริการ)



**ค่าอาหาร  
ตามรายการที่ระบุ**



**ค่าเบี้ยประกัน  
อุบัติเหตุในระหว่างการเดินทาง  
ท่องเที่ยวต่างประเทศ**

วงเงินประกันท่านละ: 500,000 บาท  
(ไม่ครอบคลุมถึงสุขภาพ อาการเจ็บป่วย หรือโรคประจำตัว)  
กรณีเสียชีวิตจากอุบัติเหตุระหว่างการเดินทางท่องเที่ยว  
วงเงินประกันท่านละ: 1,000,000 บาท (ขึ้นอยู่กับกรมธรรม์)





# อัตราค่าบริการ? ไม่รวมอะไรบ้าง



## ค่าใช้จ่ายส่วนตัว ของผู้เดินทาง

- ค่าหนังสือเดินทาง
- ค่าโทรศัพท์
- ค่าอาหาร เครื่องดื่ม
- ค่าซักรีด
- ค่ามีนิบาร์ในห้อง
- และค่าพาหนะต่างๆ ที่มีระบุในรายการ



## ค่าธรรมเนียมวีซ่า เข้าประเทศญี่ปุ่น

กรณีประกาศให้กลับมาขึ้นเรือขงวีซ่าอีกครั้ง  
(เนื่องจากทางญี่ปุ่นได้ประกาศยกเว้นการยื่นวีซ่า  
เข้าประเทศญี่ปุ่นให้กับคนไทย สำหรับผู้ที่ประสงค์  
พำนักระยะสั้นในประเทศญี่ปุ่นไม่เกิน 15 วัน)

หากในภายหลังทางรัฐบาลญี่ปุ่นประกาศให้ยื่นวีซ่าตามเดิม  
ผู้เดินทางจะต้องจ่ายเพิ่ม 2,000 บาท สำหรับการยื่นเรือขงวีซ่า



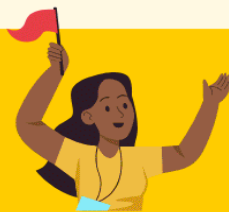
## ค่าธรรมเนียมกระเป๋า

สัมภาระที่มีน้ำหนักเกินกว่า  
ที่สายการบินนั้นๆ กำหนด  
หรือ สัมภาระใหญ่เกิน  
ขนาดมาตรฐาน



## ค่าภาษีน้ำมัน

ที่ทางสายการบินเรียกเก็บเพิ่ม  
ในภายหลังจากทางบริษัทฯ  
ได้ออกตัวเครื่องบินไปแล้ว



ค่ามัคคุเทศก์และ  
หัวหน้าทัวร์  
ที่คอยอำนวยความสะดวก  
ตลอดการเดินทาง



## ค่าทิปมัคคุเทศก์ คนขับรถ 2,000 บาท/ท่าน/ทริป



เดินทางขั้นต่ำ 30 ท่าน หากต่ำกว่ากำหนด กรุ๊ปจะไม่สามารถเดินทางได้  
หากผู้เดินทางทุกท่านยินดีที่จะชำระค่าบริการเพิ่มเพื่อให้คณะเดินทางได้ ทางเรายินดีที่จะประสาน  
งานในการเดินทางตามประสงค์ให้ท่านต่อไป ทางบริษัทฯ ขอสงวนสิทธิ์ในการงดออกเดินทาง  
และเลื่อนการเดินทางไปในวันอื่นต่อไป โดยทางบริษัทฯ จะแจ้งให้ท่านทราบล่วงหน้า



# เงื่อนไขที่ควรรู้



1

## เงื่อนไขการจอง และ การชำระเงิน

(เฉพาะการสงจอยทัวร์เท่านั้น ไม่รวมการตัดกรุ๊ป หรือกรุ๊ปเหมา)



**มัดจำท่านละ 20,000 บาท** หลังจากที่คุณได้รับอินวอยซ์การจอง 1 วัน กรณีลูกค้าทำการจองน้อยกว่าวันเดินทาง 30 วัน ทางบริษัทฯ ขอสงวนสิทธิ์ในการเก็บค่าทัวร์เต็มจำนวนทันทีในวันจองเท่านั้น



### ส่วนที่เหลือ ชำระก่อนวันเดินทาง 30 วัน (นับรวมวันเสาร์ และอาทิตย์)

- หากไม่ชำระมัดจำตามที่กำหนด ขออนุญาตตัดที่นั่งให้ลูกค้าท่านอื่นที่รออยู่
- หากชำระไม่ครบตามจำนวน บริษัทฯ ถือว่าท่านยกเลิกการเดินทางโดยอัตโนมัติโดยไม่มีเงื่อนไข
- เมื่อท่านชำระเงินไม่ว่าจะทั้งหมด หรือบางส่วน ทางบริษัทฯ ถือว่าท่านได้ยอมรับเงื่อนไขและข้อตกลงต่างๆที่ได้ระบุไว้ทั้งหมดนี้แล้ว



หากชำระเงินในแต่ละส่วนแล้ว โปรดส่งสำเนาการโอนเงิน พร้อมระบุชื่อพนักงานขาย มาทางอีเมล หรือ แนบสลิปผ่านระบบจองที่นั้งออนไลน์ของทางบริษัทฯ

### 1.1 เงื่อนไขยกเลิกการจอง (เฉพาะการสงจอยทัวร์เท่านั้น ไม่รวมการตัดกรุ๊ป หรือกรุ๊ปเหมา)

- ยกเลิกก่อนการเดินทางไม่น้อยกว่า 30 วัน คืนเงินบางส่วน (หักจากค่าใช้จ่ายที่เกิดขึ้นจริงแล้ว เช่น ค่ามัดจำบัตรโดยสารเครื่องบิน และมัดจำค่าบริการโรงแรม, รถโค้ช, ร้านอาหาร จากทางต่างประเทศ )
- ยกเลิกก่อนการเดินทางน้อยกว่า 30 วัน คืนเงินค่าทัวร์ 50% (จากราคาทัวร์ที่ซื้อ)
- ยกเลิกก่อนการเดินทางน้อยกว่า 15 วัน ไม่สามารถคืนเงินได้ / สามารถเปลี่ยนแปลงผู้เดินทางได้ (เปลี่ยนชื่อ) ต้องแจ้งให้บริษัทฯ ทราบล่วงหน้าอย่างน้อย 7 วัน

### 1.2 เงื่อนไขยกเลิกการจอง / เดินทางวันหยุด หรือเทศกาล และ โปรแกรม

#### ที่เดินทางด้วยเที่ยวบินพิเศษ Charter Flight

- กรุ๊ปที่เดินทาง **ในช่วงวันหยุด หรือเทศกาล** ที่ต้องการันตีค่าบัตรโดยสารทั้งหมด และที่นั่งกับสายการบิน หรือกรุ๊ปที่มีการการันตีค่าที่พักทั้งหมด และอื่นๆโดยตรง หรือโดยการผ่านตัวแทนในประเทศหรือต่างประเทศ และไม่อาจขอคืนเงินได้ **รวมถึงเที่ยวบินพิเศษ CHARTER FLIGHT** ขอสงวนสิทธิ์ไม่มีการคืนเงินทุกกรณี ทั้งมัดจำ หรือค่าทัวร์ทั้งหมด เนื่องจากการเหมาจ่ายในเที่ยวบิน และโปรแกรมนั้นๆ **ซึ่งไม่สามารถใช้เงื่อนไขยกเลิกการจองร่วมกับข้อที่ 1.1 ได้**

**2** เชื้อนโงการจอง และการชำระเงิน \*เฉพาะการตัดกรู๊ป หรือกรู๊ปเหมา  
ซึ่งเป็นข้อตกลงระหว่าง บริษัททัวร์ ผู้ขาย และ บริษัททัวร์ผู้ซื้อ เท่านั้น



**มัดจำท่านละ 20,000 บาท** **ภายหลังจากที่ท่านได้รับอินวอยซ์การจอง 1 วัน**  
(กรณีลูกค้าทำการจองน้อยกว่าวันเดินทาง 30 วัน ทางบริษัทฯ ขอสงวนสิทธิ์ในการเก็บค่าทัวร์  
เต็มจำนวนทันทีในวันจองเท่านั้น)



**ส่วนที่เหลือ ชำระก่อนวันเดินทาง 35 วัน**  
(นับรวมวันเสาร์ และอาทิตย์)



**หากไม่ชำระมัดจำตามที่กำหนด**  
ขออนุญาตตัดที่นั่งให้ลูกค้าท่านอื่นที่รออยู่



**หากชำระไม่ครบตามจำนวน**  
บริษัทฯ ถือว่าท่านยกเลิกการเดินทาง  
โดยอัตโนมัติโดยไม่มีเงื่อนไข



**เมื่อท่านชำระเงิน ไม่ว่าจะทั้งหมด**  
**หรือ บางส่วน**  
ทางบริษัทฯ ถือว่าท่านได้ยอมรับเงื่อนไข  
และ ข้อตกลงต่างๆที่ได้ระบุไว้ทั้งหมดนี้แล้ว

## 2.1 เชื้อนโงยกเลิกการจอง

- ยกเลิกก่อนการเดินทางไม่น้อยกว่า 45 วัน คืนเงินเต็มจำนวน
- ยกเลิกก่อนการเดินทางน้อยกว่า 45 วัน คืนเงินบางส่วน (หักจากค่าใช้จ่ายที่เกิดขึ้นจริงแล้ว เช่น ค่ามัดจำบัตรโดยสารเครื่องบิน และมัดจำค่าบริการโรงแรม, รถโค้ช, ร้านอาหาร จากทางต่างประเทศ )
- ยกเลิกก่อนการเดินทางน้อยกว่า 30 วัน ไม่สามารถคืนเงินได้

## 2.2 เชื้อนโงยกเลิกการจอง / เดินทางวันหยุด หรือเทศกาล และโปรแกรมที่เดินทางด้วยเที่ยวบินพิเศษ Charter Flight

- กรู๊ปที่เดินทาง ใน **ช่วงวันหยุด หรือเทศกาล** ที่ต้องการันตีค่าบัตรโดยสารทั้งหมด และ ที่นั่งกับสายการบิน หรือกรู๊ปที่มีการการันตีค่าบริการที่พัก ทั้งหมด และอื่นๆโดยตรง หรือ โดยการผ่านตัวแทนในประเทศ หรือ ต่างประเทศ และไม้อาจขอคืนเงินได้ รวมถึง **เที่ยวบินพิเศษ CHARTER FLIGHT** ขอสงวนสิทธิ์ไม่มีการคืนเงินทุกกรณี ทั้งมัดจำ หรือค่าทัวร์ทั้งหมด เนื่องจากการเหมาจ่ายในเที่ยวบิน และโปรแกรมนั้นๆ
- ซึ่งไม่สามารถใช้เชื้อนโงยกเลิกการจองร่วมกับข้อที่ 2.1 ได้**

3

### เตือนใจกรณีเกิดภัยพิบัติ ไม่ว่ากรณีใดๆ หากเกิดภัยพิบัติตามธรรมชาติ หรือ ภัยพิบัติอื่นไม่สามารถ คาดการณ์ล่วงหน้าได้



เช่น พายุไต้ฝุ่น แผ่นดินไหว สึนามิ หรือโรคระบาด  
ในประเทศ หรือ นอกประเทศ หรือเมืองที่ท่านเดินทางไป

ลูกค้าไม่สามารถที่จะนำเหตุการณ์ดังกล่าวมาขอยกเลิก หรือ ขอเงินคืนได้ และ บริษัทฯ  
จะไม่คืนเงินใดๆ ทั้งสิ้น แต่จะขอสงวนสิทธิ์ในการพิจารณาเลื่อนการเดินทางออกไปได้ตามที่บริษัทฯ ได้แจ้ง  
จนกว่าภัยพิบัตินั้นจะสิ้นสุดลง



#### โปรดตรวจสอบ Passport

จะต้องมีอายุคงเหลือ ณ วันเดินทางมากกว่า 6 เดือนขึ้นไป และ เหลือ  
หน้ากระดาษอย่างน้อยต่ำ 2 หน้า หากไม่มั่นใจโปรดสอบถาม



#### หมายเหตุ

กรณีที่ต้องตรวจคนเข้าเมืองทั้งกรุงเทพฯ และในต่างประเทศ ปฏิเสธมิให้เดินทางออก หรือ เข้าประเทศที่ระบุไว้  
ในรายการเดินทาง บริษัทฯ ขอสงวนสิทธิ์ที่จะไม่คืนค่าตัวริไม่ว่ากรณีใดๆ ทั้งสิ้น รวมถึงเมื่อท่านออกเดินทาง  
ไปกับคณะแล้ว ถ้าท่านงดการใช้บริการรายการใดรายการหนึ่ง หรือไม่เดินทางพร้อมคณะ ถือว่าท่านสละสิทธิ์  
ไม่อาจเรียกร้องค่าบริการคืน ไม่ว่ากรณีใดๆทั้งสิ้น



#### ข้อมูลเพิ่มเติม : ตัวเครื่องบิน และ ที่นั่ง

- ในการเดินทางเป็นหมู่คณะ ผู้โดยสารจะต้องเดินทางไป-กลับพร้อมกัน ไม่สามารถเลื่อนวันเดินทางกลับได้
- การจัดที่นั่งของกรุ๊ปเป็นไปโดยสายการบินเป็นผู้กำหนด ซึ่งทางบริษัทฯ ไม่สามารถเข้าไปแทรกแซงได้
- กรณี ยกเลิกการเดินทาง บัตรโดยสารไม่สามารถยกเลิก หรือคืนเงินบางส่วนได้



#### ข้อมูลเพิ่มเติม : โรงแรมที่พัก

- เนื่องจากการวางแผนแบบห้องพักของแต่ละโรงแรมแตกต่างกัน จึงอาจทำให้ห้องพักแบบ  
ห้องเดี่ยว (Single) และห้องคู่ (Twin / Double) และ ห้องพักแบบ 3 ท่าน / 3 เตียง (Triple Room)  
ห้องพักอาจจะไม่ติดกัน
- กรณีมีงานจัดประชุมนานาชาติ (Trade Fair) เป็นผลให้ค่าโรงแรมสูงขึ้นมาก และห้องพักในเมืองเต็ม  
บริษัทฯ ขอสงวนสิทธิ์ในการปรับเปลี่ยน หรือย้ายเมืองเพื่อให้เกิดความเหมาะสม



#### ข้อมูลเพิ่มเติม : สัมภาระ และ ค่าพนักงานยกกระเป๋า (Porter)

- สำหรับ น้ำหนักของสัมภาระที่ทางสายการบินอนุญาตให้บรรทุกได้ทั้งเครื่องบิน คือ 25 กิโลกรัม  
(สำหรับผู้โดยสารชั้นประหยัด / Economy Class Passenger) การเรียกค่าระวางน้ำหนักเพิ่มเป็นสิทธิ์  
ของสายการบินที่ท่านไม่อาจปฏิเสธได้ (ท่านต้องชำระในส่วนที่โดนเรียกเก็บเพิ่ม)



สำหรับกระเป๋าสัมภาระของผู้โดยสาร (ยกเว้นการก) สามารถนำสัมภาระพกพาขึ้นเครื่องได้ไม่เกิน 2 ชั้น ได้แก่ กระเป๋าสัมภาระ 1 ชั้น หรือกระเป๋าใส่คอมพิวเตอร์ หรือกระเป๋าถือ หรือกระเป๋าขนาดเล็กอีก 1 ชั้น ต้องมีขนาดไม่เกิน 56 ซม.(สูง)x36 ซม.(กว้าง)x 23 ซม.(หนา) ต้องสามารถจัดเก็บไว้ในช่องเก็บสัมภาระเหนือศีรษะภายในห้องโดยสารได้ (สัมภาระติดตัวขึ้นเครื่อง) น้ำหนักไม่เกิน 7 กิโลกรัม



กรณีที่ต้องมีบินด้วยสายการบินภายในประเทศ น้ำหนักของกระเป๋า อาจจะถูกกำหนดให้ต่ำกว่ามาตรฐานได้ ทั้งนี้ขึ้นอยู่กับข้อกำหนดของแต่ละสายการบิน ทางบริษัทฯ ขอสงวนสิทธิ์ไม่รับภาระส่วนของค่าใช้จ่ายที่สัมภาระน้ำหนักเกิน (ท่านต้องชำระในส่วนที่โดนเรียกเก็บเพิ่ม)



**ทางบริษัทฯ ไม่รับผิดชอบกรณีเกิดการสูญเสี สูญหายของกระเป๋า และสัมภาระของผู้โดยสารทุกกรณี  
หมายเหตุ... (สำคัญมาก!!! ผู้โดยสารควรรับทราบก่อนการเดินทาง)**



## 1 รายการอาจมีการเปลี่ยนแปลงตามความเหมาะสม

เนื่องจาก การยกเลิกเที่ยวบิน ความล่าช้าของสายการบิน โรงแรม ที่พัก การจราจร เหตุการณ์ทางการเมือง การนัดหยุดงาน การก่อกองกำลัง อุบัติเหตุ สภาพอากาศ ภัยธรรมชาติ วาตภัย อัคคีภัย โรคระบาด ในประเทศ หรือนอกประเทศ หรือเมืองที่ท่านเดินทางไป หรือ ไม่ว่าจะด้วยสาเหตุใดๆ ก็ตาม (ซึ่งเป็นเหตุการณ์ที่นอกเหนือการควบคุมจากทางบริษัทฯ) โดยทางบริษัทฯ จะคำนึงถึงความปลอดภัยของลูกค้ำเป็นสำคัญ



## 2 หากท่านยกเลิกทัวร์

เนื่องจากเหตุการณ์ความไม่สงบทางการเมือง สายการบิน สภาพอากาศ ภัยธรรมชาติ วาตภัย อัคคีภัย โรคระบาด ในประเทศ หรือนอกประเทศ หรือเมืองที่ท่านเดินทางไป แต่สายการบิน หรือในส่วนของการบริการทางประเทศที่ท่านเดินทางท่องเที่ยว ยังคงให้บริการอยู่เป็นปกติ ทางบริษัทฯ ขอสงวนสิทธิ์ในการไม่คืนค่าทัวร์ทั้งหมด หรือบางส่วนให้กับท่าน



## 3 หากในวันเดินทาง สถานที่ท่องเที่ยวใดที่ไม่สามารถเข้าชมได้

สถานที่ท่องเที่ยวใดที่ไม่สามารถเข้าชมได้ ไม่ว่าจะด้วยสาเหตุใดก็ตาม ทางบริษัทฯ จะหาสถานที่ท่องเที่ยวใหม่ทดแทน หรือคืนค่าใช้จ่ายบางส่วนนั้นให้



## 4 บริษัทฯ จะไม่รับผิดชอบและขอสงวนสิทธิ์ในการไม่คืนค่าทัวร์ทั้งหมด หรือ บางส่วนให้กับท่าน ในกรณีดังนี้

- กรณีที่กองตรวจคนเข้าเมือง ห้ามผู้เดินทาง เดินทาง เนื่องจากมีสิ่งผิดกฎหมาย หรือสิ่งของห้ามนำเข้าประเทศ **เอกสารเดินทางไม่ถูกต้อง** หรือความประพฤติ سوءไปในทางเสื่อมเสียด้วยเหตุผลใดๆ ก็ตามที่ทางกองตรวจคนเข้าเมืองห้ามเดินทาง
- กรณีที่สถานทูตงดออกวีซ่า อันสืบเนื่องมาจากตัวผู้โดยสารเอง
- กรณีที่กองตรวจคนเข้าเมืองของประเทศไทยงดออกเอกสารเข้าเมือง ให้กับชาวต่างชาติ หรือ คนต่างด้าวที่พำนักอยู่ในประเทศไทย





## จากมาตรการยกเว้นวีซ่าเข้าประเทศญี่ปุ่นให้กับคนไทย

ผู้ที่ประสงค์จะพำนักระยะสั้น ในประเทศญี่ปุ่นไม่เกิน 15 วัน ไม่ว่าจะด้วยวัตถุประสงค์ เพื่อการท่องเที่ยว เยี่ยมญาติ หรือธุรกิจ จะต้องยื่นเอกสารในขั้นตอนการตรวจเข้าเมือง เพื่อยืนยันการมีคุณสมบัติ การเข้าประเทศญี่ปุ่น ดังต่อไปนี้

1. ตั๋วเครื่องบินขาออกจากประเทศญี่ปุ่น (ทางบริษัทฯ จัดการให้)
2. สิ่งที่ยืนยันว่าท่านสามารถรับผิดชอบค่าใช้จ่ายที่อาจเกิดขึ้นในระหว่างที่พำนักในประเทศญี่ปุ่นได้ (เช่น เงินสด บัตรเครดิต เป็นต้น)
3. ชื่อ ที่อยู่ และหมายเลขติดต่อในระหว่างที่พำนักในประเทศญี่ปุ่น (ทางบริษัทฯ จัดการให้)
4. กำหนดการเดินทางระหว่างที่พำนักในประเทศญี่ปุ่น (ทางบริษัทฯ จัดการให้)

### • คุณสมบัติการเข้าประเทศญี่ปุ่น

#### (สำหรับกรณีการเข้าประเทศญี่ปุ่นด้วยมาตรการยกเว้นวีซ่า)

1. หนังสือเดินทางต้องมีอายุการใช้งานเหลืออยู่ ไม่ต่ำกว่า 6 เดือน
2. กิจกรรมใดๆ ที่จะกระทำในประเทศญี่ปุ่นจะต้องไม่เป็นสิ่งที่ขัดต่อกฎหมายและเข้าข่ายคุณสมบัติ การพำนักระยะสั้น
3. ในขั้นตอนการขอเข้าประเทศ จะต้องระบุระยะเวลาการพำนักไม่เกิน 15 วัน
4. เป็นผู้ที่ไม่มีประวัติการถูกส่งตัวกลับจากประเทศญี่ปุ่น มิได้อยู่ในระยะเวลาของการถูกปฏิเสธ ไม่ให้เข้าประเทศ และ ไม่เข้าข่ายคุณสมบัติที่จะถูกปฏิเสธไม่ให้เข้าประเทศ



**หมายเหตุ : กรุณาอ่านศึกษารายละเอียดทั้งหมดก่อนทำการจอง เพื่อความถูกต้อง และ ความเข้าใจตรงกันระหว่างท่านลูกค้า และบริษัท**

1

บริษัทฯ ขอสงวนสิทธิ์ที่จะเลื่อนการเดินทาง หรือ ปรับราคาค่าบริการขึ้น ในกรณีที่มีผู้ร่วมคณะไม่ถึง 30 ท่าน

2

ขอสงวนสิทธิ์การเก็บค่าน้ำมันและภาษีสนามบินทุกแห่งเพิ่ม หากสายการบินมีการปรับขึ้นก่อนวันเดินทาง

3

บริษัทฯ ขอสงวนสิทธิ์ในการเปลี่ยนเที่ยวบิน โดยมีต้องแจ้ง ให้ทราบล่วงหน้าอัน เนื่องจากสาเหตุต่างๆ

4

บริษัทฯ จะไม่รับผิดชอบใดๆ ทั้งสิ้น หากเกิดกรณีความล่าช้าจากสายการบิน การยกเลิกบิน การประท้วง การนัดหยุดงาน การก่อการจลาจล ภัยธรรมชาติ การนำสิ่งของผิดกฎหมาย ซึ่งอยู่นอกเหนือความรับผิดชอบของบริษัทฯ

- 5** บริษัทฯ จะไม่รับผิดชอบใดๆ ทั้งสิ้น หากเกิดสิ่งของสูญหาย อันเนื่องเกิดจากความประมาทของท่าน เกิดจากการโจรกรรม และอุบัติเหตุจากความประมาทของนักท่องเที่ยวเอง
- 6** เมื่อท่านตกลงชำระเงินมัดจำหรือค่าทัวร์ทั้งหมดกับทางบริษัทฯแล้ว ทางบริษัทฯ จะถือว่าท่านได้ยอมรับเงื่อนไขข้อตกลงต่างๆ ทั้งหมด
- 7** รายการนี้เป็นเพียงข้อเสนอที่ต้องได้รับการยืนยันจากบริษัทฯ อีกครั้งหนึ่ง หลังจากได้สำรองโรงแรมที่พักในต่างประเทศเรียบร้อยแล้ว โดยโรงแรม จัดในระดับใกล้เคียงกัน ซึ่งอาจจะปรับเปลี่ยนตามที่ระบุในโปรแกรม
- 8** การจัดการเรื่องห้องพัก เป็นสิทธิของโรงแรมในการจัดห้องให้กับกรุ๊ป ที่เข้าพัก โดยมีห้องพักสำหรับผู้สูบบุหรี่ / ปลอดบุหรี่ได้ โดยอาจจะ ขอเปลี่ยนห้องได้ตามความประสงค์ของผู้ที่พัก ทั้งนี้ขึ้นอยู่กับความพร้อม ให้บริการของโรงแรม และไม่สามารถรับประกันได้
- 9** กรณีผู้เดินทางต้องการความช่วยเหลือเป็นพิเศษ อาทิเช่น ใช้วีลแชร์ กรุณาแจ้งบริษัทฯ อย่างน้อย 7 วันก่อนการเดินทาง มิฉะนั้นบริษัทฯ ไม่สามารถจัดการล่วงหน้าให้ได้
- 10** มัคคุเทศก์ พนักงาน และตัวแทนของผู้จัด ไม่มีสิทธิในการให้คำสัญญาใดๆ ทั้งสิ้นแทนผู้จัด นอกจากมีเอกสารลงนามโดยผู้มีอำนาจ ของผู้จัดกำกับเท่านั้น
- 11** ผู้จัดจะไม่รับผิดชอบ และไม่สามารถคืนค่าใช้จ่ายต่างๆ ได้เนื่องจาก เป็นการเหมาจ่ายกับตัวแทนต่างๆ ในกรณีที่ผู้เดินทางไม่ผ่านการพิจารณา ในการตรวจคนเข้าเมือง-ออกเมือง ไม่ว่าจะเป็นกองตรวจคนเข้าเมือง หรือ กรมแรงงานของทุกประเทศในรายการท่องเที่ยว อันเนื่องมาจากการกระทำที่ส่อไปในทางผิดกฎหมาย การหลบหนี เข้าออกเมือง เอกสารเดินทางไม่ถูกต้อง หรือการถูกปฏิเสธในกรณีอื่นๆ
- 12** กรณีต้องการพักแบบ 3 ท่าน ต่อห้องหรือห้องแบบ 3 เตียง Triple โรงแรมมีห้อง Triple ไม่เพียงพอ ขอสงวนสิทธิในการจัดห้องให้เป็นแบบ แยก 2 ห้อง คือ 1 ห้องพักรู้ และ 1 ห้องพักเดี่ยว โดยไม่ค่าใช้จ่ายเพิ่ม

13

สภาพการจราจรในช่วงวันเดินทางตรงกับวันหยุดเทศกาลของญี่ปุ่น หรือ วันเสาร์อาทิตย์ รถอาจจะติด อาจทำให้เวลาในการท่องเที่ยว และ ซ้อมบั้งแต่ละสถานที่น้อยลง โดยเป็นดุลยพินิจของมัคคุเทศก์ และคนขับรถ ในการบริหารเวลา ซึ่งอาจจะขอความร่วมมือจากผู้เดินทางในบางครั้ง ที่ต้องเร่งรีบ เพื่อให้ได้ท่องเที่ยวตามโปรแกรม

14

บริการนำดื่มทำวันละ 1 ขวด ต่อคน /ต่อวัน เริ่มในวันที่ 2 ของการเดินทาง ถึงวันที่ ... ของการเดินทาง

15

การบริการของรถบัสนำเที่ยวญี่ปุ่น ตามกฎหมายของประเทศญี่ปุ่น สามารถให้บริการวันละ 10 ชั่วโมง ในวันนั้นๆ มีอาจเพิ่มเวลาได้ โดยมัคคุเทศก์ และ คนขับจะเป็นผู้บริหารเวลาตามความเหมาะสม ทั้งนี้ขึ้นอยู่กับสภาพการจราจร ในวันเดินทางนั้นๆเป็นหลัก จึงขอสงวนสิทธิ์ในการปรับเปลี่ยนเวลาท่องเที่ยว ตามสถานที่ในโปรแกรมการเดินทาง

ขอขอบพระคุณทุกท่านที่มอบความไว้วางใจให้กับเรา  
ดูแลเรื่องการท่องเที่ยวและบริการ

