

FEZ TRAVEL AND TOURS

บริการรับจัดกรุ๊ปเหมา กรุ๊ปส่วนตัว หน่วยงาน องค์กร พร้อมให้คำแนะนำเส้นทางน่าสนใจ
บริการจองทัวร์ ทุกเส้นทาง กับพาร์กเนอร์ดี มีคุณภาพ



✉ fez.travel@outlook.com

📍 53/16 Soi Ram 24/3, Huamark, Bangkok, BKK

☎ 02-349-5705, 085-145-6705

🌐 www.feztravels.com



บินตรงลี่เจียง ✈️ 6 DAYS | 5 NIGHTS

YADING

Heaven on Earth

ย่าติง • เต๋อชิง • แฉงกรีล่า



ภูเขาหิมะเหมยลี่



เต๋อชิง



วัดคานะซังจ้านหลิง

2 ภูเขาหิมะศักดิ์สิทธิ์...

โค้งแรกแยงซีเกียง / แฉงกรีล่า / วัดคานะซังจ้านหลิง / อุทยานย่าติง / วัดชงกู่ / ทุ่งหญ้าสีทอง
ทะเลสาบไข่มุก / วัดตงจู้หลิง / ภูเขาหิมะไป๋หม่า / ภูเขาหิมะเหมยลี่ / โค้งแรกแม่น้ำจินซาเจียง / เมืองโบราณลี่เจียง



พักโรงแรม
ระดับ 4 ดาว



ลิ้มรสเมนูพิเศษ
สุกี้ปลาซลุ่ม่อน / อาหารกวางตุ้ง



ทัวร์คุณภาพ
ไม่ลงร้านช้อปปิ้ง / ไม่ขายออฟชั่น

เดินทาง : มิถุนายน - ตุลาคม 2567



เริ่มต้นเพียง

33,999

FREE VISA



SHDRJG3

วันที่	กำหนดการ	เช้า	เที่ยง	เย็น	โรงแรม
1	กรุงเทพฯ (สนามบินสุวรรณภูมิ) –ลี่เจียง (DR5042:14.40-18.10)	X	✈️	🍷	XIANG HE YIHAO HOTEL หรือเทียบเท่าระดับ 4 ดาว
2	ลี่เจียง –โค้งแรกแยงซีเกียง - แฉงกรีล่า - วัดลามะซังจ้านหลิง - เมืองยื่อหวา (ย่าติง)	🍷	🍷	🍷	RAMADA ANKE HOTEL หรือเทียบเท่าระดับ 4 ดาว
3	อุทยานย่าติง (รวมรถราง) - วัดชงกู่ - ทุ่งหญ้าสีทอง - ทะเลสาบไข่มุก	🍷	🍷	🍷	RAMADA ANKE HOTEL หรือเทียบเท่าระดับ 4 ดาว
4	ย่าติง - เต๋อชิง - วัดตงจู้หลิง – ผ่านชมภูเขาหิมะไป๋หม่า	🍷	🍷	🍷	GUANG JIANGTIANTANG HOTEL หรือเทียบเท่าระดับ 4 ดาว
5	ชมภูเขาหิมะเหมยลี่ - โค้งแรกแม่น้ำจินซาเจียง - ลี่เจียง - เมืองโบราณลี่เจียง	🍷	🍷	🍷	JP HYLLIS HOTEL หรือเทียบเท่าระดับ 4 ดาว
6	ลี่เจียง-กรุงเทพฯ (สนามบินสุวรรณภูมิ) (DR5041:11.30-13.40)	🍷	✈️	X	

กรุณาเตรียมค่าทิปหัวหน้าทัวร์,ไกด์และคนขับรถ จำนวน 1,500บาท ตลอดการเดินทาง

☆☆☆ไฮไลท์ของการท่องเที่ยวทริปนี้☆☆☆

- ▶▶ บินตรงสู่ ลีเจียง สะดวก สบาย ไม่เสียเวลา
- ▶▶ เมืองจางเจี้ยน “แซงกริล่า” สถานที่แห่งนี้จึงได้ชื่อว่า “ดินแดนแห่งความฝัน”
- ▶▶ ทริปเดียวเที่ยวครบ 2 ภูเขาหิมะศักดิ์สิทธิ์ (ภูเขาไป๋หม่าง และภูเขาหิมะเหม่ยลี่)
- ▶▶ อุทยานย่าติง แซงกริล่าแห่งสุดท้ายดินแดนลึกลับที่ซ่อนตัวอยู่กลางหุบเขา
- ▶▶ อาหารพิเศษ...ปลาแซลมอน / อาหารกวางตุ้ง

โปรแกรมการเดินทาง

วันแรก กรุงเทพฯ (สนามบินสุวรรณภูมิ) – ลีเจียง (DR5042:14.40-18.10)

- 11.30 น. ✈️ พร้อมกันที่สนามบินสุวรรณภูมิ ณาอาคารผู้โดยสารขาออก (ระหว่างประเทศ) ชั้น 4 เคาน์เตอร์ D สายการบิน RUILI AIRLINES(DR) โดยมีเจ้าหน้าที่จากทางบริษัทฯ คอยต้อนรับและอำนวยความสะดวกแก่ท่านก่อนออกเดินทาง
- 14.40น. เห็นฟ้าสู่ เมืองลีเจียงโดยสายการบิน RUILI AIRLINESเที่ยวบินที่ DR5042➔
(บริการเครื่องดื่มบนเครื่อง)
- 18.10 น. เดินทางถึง สนามบินลีเจียง ชั้นยี่เป็นเมืองซึ่งตั้งอยู่ในหุบเขาที่มีทัศนียภาพงดงาม เป็นถิ่นที่อยู่ของชาวหน่าซี หลังผ่านพิธีการตรวจคนเข้าเมือง นำท่านเดินทางสู่ภัตตาคาร
- ค่ำ 🍷 รับประทานอาหารค่ำ ณ ภัตตาคารเมนูพิเศษ...อาหารกวางตุ้ง
เจ้าหน้าที่แจกยาแดง และออกซิเจนกระป๋อง ท่านละ 1 ชุด เพื่อปรับสภาพร่างกายก่อนเที่ยว
- 🏠 พักที่ XIANG HE YIHAO HOTEL หรือเทียบเท่าระดับ 4 ดาว

วันที่สอง ลีเจียง–โค้งแรกแม่น้ำแยงซีเกียง –แซงกริล่า–วัดลามะซงจ้านหลิง–เมืองยื่อหวา (ย่าติง)

- เช้า 🍷 รับประทานอาหารเช้า ณ ห้องอาหารโรงแรม
นำท่านผ่านชมโค้งแรกแม่น้ำแยงซีเกิดจากแม่น้ำแยงซีที่ไหลลงมาจากชิงไห่และทิเบต ซึ่งเป็นที่ราบสูงไหลลงมากกระทบกับเขาไต่หลอ แล้วหักเส้นทางโค้งไปทางทิศตะวันออกเฉียงเหนือ จนเกิดเป็น “โค้งแรกแม่น้ำแยงซี” จากนั้นนำท่านเดินทางสู่ เมืองจางเจี้ยน “แซงกริล่า” (ใช้เวลาเดินทางประมาณ 3 ชั่วโมง) ซึ่งอยู่ทางทิศตะวันออกเฉียงเหนือของมณฑลยูนนานซึ่งมีพรมแดนติดกับอาณาเขตหน่าซี ของเมืองลีเจียง และอาณาจักรหยี่ ของเมืองหนิงหลง สถานที่แห่งนี้จึงได้ชื่อว่า “ดินแดนแห่งความฝัน”
- เที่ยง 🍷 รับประทานอาหารกลางวัน ณ ภัตตาคาร
- บ่าย นำท่านเดินทางสู่ วัดลามะซงจ้านหลิง สร้างขึ้นในปี ค.ศ. 1679 เป็นวัดลามะที่มีอายุเก่าแก่กว่า 300 ปี มีพระลามะจำพรรษาอยู่กว่า 700 รูป สร้างขึ้นโดยตะไลลามะองค์ที่ 5 มีโบราณวัตถุมากมาย รวมทั้งรูปปั้นทองสัมฤทธิ์ที่มีชื่อเสียงมากที่สุด



คำ

จากนั้นนำท่านเดินทางสู่ เมืองยี่หว่า(ใช้เวลาเดินทางประมาณ 4.30 ชั่วโมง)

🎯 รับประทานอาหารค่ำ ณ ภัตตาคาร

🏠พักที่ RAMADA ANKE HOTEL หรือเทียบเท่าระดับ 4 ดาว

วันที่สาม อุทยานย่าติง (รวมรถราง) –ทุ่งหญ้าอัลไพน์–วัดซงกุ–ทะเลสาบไข่มุก

เช้า

🎯 รับประทานอาหารเช้า ณ ห้องอาหารโรงแรม

นำท่านเที่ยวชม **อุทยานย่าติง** ดินแดนย่าติงเป็นที่รู้จักของผู้คนในแถบนี้มาอย่างยาวนานนับพันปีแต่ผู้ที่ทำให้โลกภายนอกได้รับรู้ถึงความยิ่งใหญ่และงดงามของดินแดนย่าติงคือ โจเซฟ ร็อค นักสำรวจและนักธรรมชาติวิทยาชาวอเมริกันที่ให้นิยามของย่าติงไว้ว่า “งดงามจนยากจะหาที่ใดเสมอเหมือน ” โจเซฟ ร็อคได้

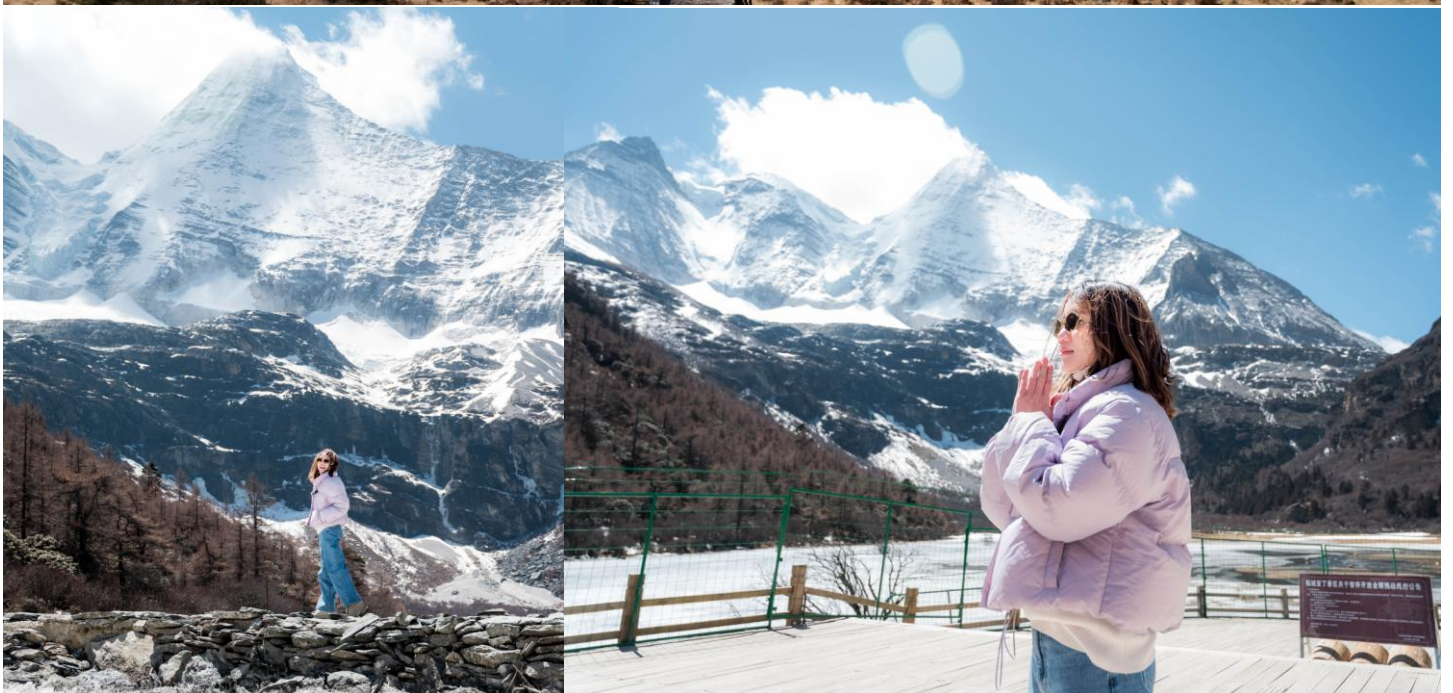
เดินทางสำรวจดินแดนในแถบ
จีนตะวันตกรวมถึงดินแดนย่า
ติงและนำออกเผยแพร่ผ่าน
นิตยสารเนชั่นแนล จีโอ
กราฟิกจนสร้างความตื่นเต้น
และตื่นตะลึงในหมู่
ชาวตะวันตกถึงความ
มหัศจรรย์ทางธรรมชาติ
ภายในดินแดนแห่งนี้ดังที่เขา
ได้บรรยายรายละเอียดของ
ยอดเขาเซียนหน่ายื่อ เอาไว้



ว่า“ยอดเขาแห่งองค์พระอวโลกิเตศวร ดูเสมือนดั่งบัลลังก์ของเทพเจ้าบนสรวงสวรรค์ ” ด้วยภาพของยอดเขาสูงชัน ยอดด้านบนตัดตรงดูคล้ายบัลลังก์เบื้องหน้าคือทะเลสาบไข่มุกที่ใสบริสุทธิ์ถึงคมชัดหลากสีพริ้วไหวอยู่ริมทะเลสาบบรรยากาศรอบข้างอบอุ่นไปด้วยแรงศรัทธาและบทสวดที่ล่องลอยผ่านธมณต์มาตามสาย

ลม ผลงานของโจเซฟ ร็อค ได้กลายเป็นแรงบันดาลใจให้แก่นวนิยาย Lost Horizon ของนักเขียนชาวอังกฤษ เจมส์ ฮิวส์ตัน ที่กล่าวถึง แชนกรีลาดินแดนลึกลับที่ซ่อนตัวอยู่กลางหุบเขาดินแดนที่ผู้คนดำรงชีวิตอยู่อย่างสงบสุขท่ามกลางธรรมชาติอันบริสุทธิ์และงดงาม

นำท่านชมความอัศจรรย์แห่ง **ทุ่งหญ้าลั่วหลง** ซึ่งที่นี่สามารถมองเห็นวิวของยอดเขาอย่างม้ายหยังโดดเด่นเหนือทุ่งหญ้าลั่วหลงได้อย่างสวยงามณทุ่งหญ้าลั่วหลงแห่งนี้เต็มไปด้วยลำธารน้อยๆประกอบกับวิวอันเป็นเทือกเขาหิมะทำให้ท่านต้องหลงมนต์สะกดอยู่ที่นี่อย่างไม่ต้องสงสัย

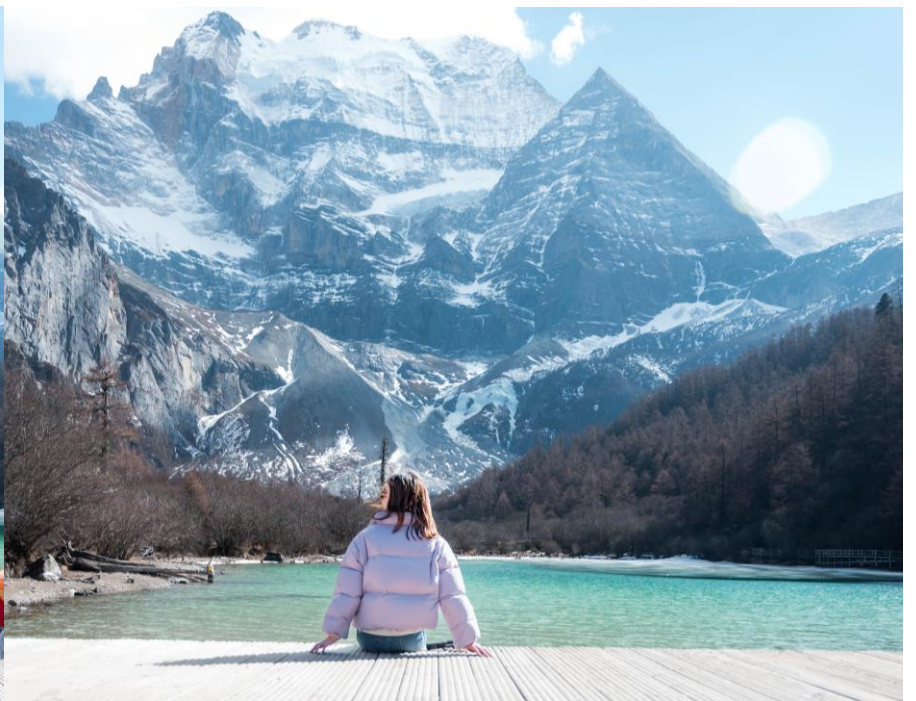


และนำท่านชม**วัดซงกู่**วัดทิเบตที่เก่าแก่ขนาดเล็กประมาณ 700 ปีสร้างขึ้นมาตั้งแต่สมัยราชวงศ์หยวนตั้งอยู่บนความสูง 3,880 เมตรเหนือระดับน้ำทะเลตั้งอยู่เชิงเขาเซียนหน่ายี้อภายในเขตอนุรักษ์ธรรมชาติป่าดิง



เที่ยง
บ่าย

101 รับประทานอาหารกลางวัน **บริการอาหารกล่องท่านละ 1 ชุดภายในอุทยาน**
นำท่านชม **ทะเลสาบไข่มุก** เป็นทะเลสาบที่มีฉากหลังเป็นภูเขาหิมะหยาบเหมยหยางมีความสูงประมาณ 5,958 เมตรจากระดับน้ำทะเลตั้งอยู่ไม่ไกลจากวัดซงกู่เป็นทะเลสาบสีเขียวมรกตขนาดใหญ่ล้อมรอบด้วยภูเขาที่เต็มไปด้วยต้นสนและยังมีฉากหลังเป็นภูเขาศักดิ์สิทธิ์ที่ปกคลุมด้วยหิมะ



ค่ำ ๑๐) รับประทานอาหารค่ำ ณ ภัตตาคาร
พักรักที่ RAMADA ANKE HOTEL หรือเทียบเท่าระดับ 4 ดาว

วันที่สี่ ย่ำดิง – เต๋อซิง-วัดตงจู้หลิง – ผ่านชมภูเขาคิมะไปหม่าง

เช้า ๑๐) รับประทานอาหารเช้า ณ ห้องอาหารโรงแรม
นำท่านออกเดินทางสู่ เมืองเต๋อซิง (ใช้เวลาเดินทางประมาณ 6 ชั่วโมง) เป็นอำเภอที่ตั้งอยู่เหนือสุดของภาคตะวันตกเฉียงเหนือของมณฑลยูนนานด้านตะวันตกเชื่อมกับเขตปกครองตนเองทิเบตด้านตะวันออกติดกับมณฑลเสฉวนที่เอกเขานู่ชานที่ยาวแคบและแม่น้ำล้านช้างเจียงที่เชื่อมกรากขนานกันเป็นแนวยาวจากเหนือลงใต้ประกอบเป็นภูมิประเทศภูตอยุ่หุบเขาที่มีลักษณะพิเศษภูเขาคิมะธารน้ำแข็งและเต็มไปด้วยป่าดงที่หนาที่บเนื่องจากมีสภาพแวดล้อมที่เจียบสงบอากาศสดชื่นเมืองเต๋อซิงได้พัฒนาเป็นแหล่งท่องเที่ยวพักผ่อนหย่อนใจซึ่งเป็นที่นิยมชมชอบของผู้คนที่เสาะแสวงหาธรรมชาติ

เที่ยง ๑๐) รับประทานอาหารกลางวัน ณ ภัตตาคาร
นำทุกท่านเดินทางสู่ วัดตงจู้หลิง ซึ่งเป็นวัดทิเบตนิยายหมวกเหลืองที่สำคัญที่สุดของยูนนานซึ่งอยู่ห่างจากจางเต๋ียน (แซงกริล่า) ประมาณ 105 กิโลเมตรสร้างขึ้นในปี ค.ศ. 1667 มีพระลามะ (หมวกเหลือง) 200 กว่ารูปตัวอาคารตั้งตระหง่านอยู่หน้าหุบเขาสูงภายใต้อาคารเป็นเสาสีแดงจำนวน 108 ต้นประดิษฐานพระพุทธรูปจากนครลาซาซึ่งสร้างในสมัยราชวงศ์ถังโดยรอบเป็นกุฎิลามะ



นำท่านผ่านชมภูเขาคิมะไปหม่าง มีความสูงจากระดับน้ำทะเลปานกลางที่ 4,450 เมตรเส้นทางนี้ตัดผ่านเทือกเขาคิมะผ่านป่าสนบนภูเขาคิมะที่ปกคลุมด้วยหิมะนับเป็นเส้นทางที่งดงามที่สุดบางคนเรียกเส้นทางนี้ว่า "ถนนไม้ไผ่ขาวฟ้า" เป็นแหล่งกำเนิดพืชพันธุ์หายากอาทิไม้สนต้นอาซาเลียสัตว์ป่าหายากอย่างลิงสีทองและแพนด้าเล็ก

ค่ำ ๑๐๑ รับประทานอาหารค่ำ ณ ภัตตาคาร
พักรที่ GUANG JIANGTIANTANG HOTEL หรือเทียบเท่าระดับ 4 ดาว

วันที่ห้า ชมภูเขานิเมเหมยลี่ –โค้งแรกแม่น้ำจินซาเจียง–ลี่เจียง–เมืองโบราณลี่เจียง

เช้า ๑๐๑ รับประทานอาหารเช้า ณ ห้องอาหารโรงแรม
นำท่านเดินทางชม แสงแรกที่ส่องเข้ามายัง ภูเขาหิมาลัย ซึ่งเป็นส่วนหนึ่งของแนวเทือกเขาหิมาลัยที่ทอดตัวลงมาจากหลังคาโลกทิเบตเป็นแนวเทือกเขาที่ทอดตัวจากทิศเหนือลงมายังทิศใต้ (เทือกเขาด้านทิศเหนือคือ “เหมยลี่เสวี่ยซาน” ช่วงกลางคือ “ไท่จื่อเสวี่ยซาน” และด้านทิศใต้คือ “ปี้หลิวเสวี่ยซาน”) เหมยลี่เป็นยอดเขาสูงสุดอันดับหนึ่งของมณฑลยูนนานมีความสูงถึง 6,740 เมตรเหนือระดับน้ำทะเลตั้งอยู่ทางทิศตะวันตกของเมืองเต๋อซิงห่างจากตัวเมืองเต๋อซิงประมาณ 20 กิโลเมตรเหมยลี่มีทั้งหมด 13 ยอดเรียกว่า เทือกเขาโอรสสวรรค์ (เทียนจื่อซาน) อันเป็นส่วนหนึ่งของเทือกเขาหิมาลัยโดยมี “ควากาไป” เป็นยอดเขาที่สำคัญที่สุดและสูงที่สุดและถือเป็นหนึ่งในแปดยอดเขาศักดิ์สิทธิ์ของชาวทิเบตที่จะต้องมากราบนมัสการและเดินทักษิณาวัตรรอบภูเขาแห่งนี้อย่างน้อยสักครั้งหนึ่งในชีวิต



เที่ยง ๑๐๑ รับประทานอาหารกลางวัน ณ ภัตตาคาร

บ่าย นำท่านชม

โค้งแรกแม่น้ำจินซาเจียง ตั้งอยู่ระหว่างทางไปภูเขาหิมะเหมยหลี่ น้ำที่ไหลลงมาจากชิงไห่และทิเบตซึ่งเป็นที่ราบสูงไหลลงมากกระทบกับเขา



ค่ำ

จากนั้นนำท่านเดินทางกลับ **เมืองลี่เจียง** (ใช้เวลาเดินทางประมาณ 4 ชั่วโมง)

📍 รับประทานอาหารค่ำ ณ ภัตตาคาร **เมนูพิเศษ... สุกีปลาแชลมอน**

จากนั้นนำท่านชม **เมืองโบราณลี่เจียง** ชมเมืองโบราณของชาวหน่าซีมีอายุย้อนหลังไปถึงราชวงศ์หยวนกว่า 800 ปีได้รับประกาศจากองค์การยูเนสโกให้เป็น “เมืองมรดกโลก”



✈️ พักที่ JP HYLLIS HOTEL หรือเทียบเท่าระดับ 4 ดาว

วันที่หก ลีเจียง-กรุงเทพ (สนามบินสุวรรณภูมิ)(DR5041:11.30-13.40)

เช้า 10 | รับประทานอาหารเช้า ณ ห้องอาหารโรงแรม

สมควรแก่เวลานำท่านเดินทางสู่สนามบินเพื่อกลับกรุงเทพฯ

11.30 น. เห็นฟ้าสู่ กรุงเทพฯ โดยสายการบิน RUILI AIRLINES เที่ยวบินที่ DR5041 ✈️

(บริการอาหารว่างและเครื่องดื่มบนเครื่อง)

13.40 น. ถึงท่าอากาศยานสุวรรณภูมิ กรุงเทพฯ โดยสวัสดิภาพ พร้อมความประทับใจ..... 😊😊😊😊

*****ขอบคุณทุกท่านที่ใช้บริการ*****

😊😊😊😊 ซื่อสัตย์จริงใจห่วงใยเน้นบริการคืองานของเรา 😊😊😊😊

****หมายเหตุ: โปรแกรมและราคาสามารถเปลี่ยนแปลงได้ตามความเหมาะสมโดยไม่ต้องแจ้งให้ทราบล่วงหน้าทางบริษัทฯ จะถือผลประโยชน์ของลูกค้าเป็นสำคัญ****

****ในกรณีที่ลูกค้าต้องออกตัวโดยสารภายในประเทศ (เครื่องบิน , รถทัวร์ , รถไฟ) กรุณาติดต่อเจ้าหน้าที่ของบริษัทฯ เพื่อเช็คว่ารูปรมีการคอนเฟิร์มเดินทางก่อนทุกครั้ง เนื่องจากสายการบินอาจมีการปรับเปลี่ยนไฟล์ทบิน หรือเวลาบิน โดยไม่ได้แจ้งให้ทราบล่วงหน้า ทางบริษัทฯ จะไม่รับผิดชอบใด ๆ ในกรณี ถ้าท่านออกตัวภายในโดยไม่แจ้งให้ทราบและหากไฟล์ทบินมีการปรับเปลี่ยนเวลาบิน เพราะถือว่าท่านยอมรับในเงื่อนไขดังกล่าว****

อัตราค่าบริการ (ราคาต่อท่าน)

วันเดินทาง	ราคาทัวร์ผู้ใหญ่ พักห้องละ 2-3 ท่าน (15 ท่านออกเดินทาง)	พักเดี่ยว จ่ายเพิ่ม	ราคา ไม่รวมตัว
6 – 11 มิถุนายน 67	33,999 บาท/ท่าน	7,500 บาท/ท่าน	ไม่รับจอยแลนด์
18 – 23 กรกฎาคม 67	38,999 บาท/ท่าน	7,500 บาท/ท่าน	ไม่รับจอยแลนด์
25 - 30 กรกฎาคม 67	38,999 บาท/ท่าน	7,500 บาท/ท่าน	ไม่รับจอยแลนด์
8 – 13 สิงหาคม 67	38,999 บาท/ท่าน	7,500 บาท/ท่าน	ไม่รับจอยแลนด์
5 – 10 กันยายน 67	34,999 บาท/ท่าน	7,500 บาท/ท่าน	ไม่รับจอยแลนด์
19 – 24 กันยายน 67	34,999 บาท/ท่าน	7,500 บาท/ท่าน	ไม่รับจอยแลนด์
10 – 15 ตุลาคม 67	36,999 บาท/ท่าน	7,500 บาท/ท่าน	ไม่รับจอยแลนด์
17 – 22 ตุลาคม 67	36,999 บาท/ท่าน	7,500 บาท/ท่าน	ไม่รับจอยแลนด์
19 – 24 ตุลาคม 67	36,999 บาท/ท่าน	7,500 บาท/ท่าน	ไม่รับจอยแลนด์

อัตราค่าบริการดังกล่าวรวม

- ค่าตัวเครื่องบิน ขึ้นที่ศนาจร ไป -กลับ พร้อมกรุ๊ป ตามที่ระบุไว้ในรายการเท่านั้น **ตัวเครื่องบินที่ใช้เป็นแบบกรุ๊ปไม่สามารถเลือกที่นั่งล่วงหน้าได้ (ท่านจะได้รับที่นั่งแบบสุ่มเท่านั้น)**
- ค่าภาษีสนามบิน ทุกแห่ง หากสายการบินมีการปรับราคาภาษีน้ำมันขึ้น ทางบริษัทฯ ขอสงวนสิทธิ์เก็บค่าภาษีน้ำมันเพิ่มตามความเป็นจริง ก่อนการเดินทาง**ราคาทัวร์นี้ใช้ราคาน้ำมัน ณ วันที่ 18เม.ย.67**
- ค่าโรงแรมระดับมาตรฐาน (พักห้องละ 2-3 ท่าน)
กรณีห้อง TWIN BED (เตียงเดี่ยว 2 เตียง) ซึ่งโรงแรมไม่มีหรือเต็ม ทางบริษัทฯขอปรับเป็นห้อง DOUBLE BED แทนโดยมีต้องแจ้งให้ทราบล่วงหน้า หรือ หากต้องการห้องพักแบบ DOUBLE BED ซึ่งโรงแรมไม่มีหรือเต็ม ทางบริษัทฯขอปรับเป็นห้อง TWIN BED แทนโดยมีต้องแจ้งให้ทราบล่วงหน้า เช่นกันกรณีพักแบบ TRIPLE ROOM 3 ท่าน 1 ห้อง ท่านที่ 3 อาจเป็นเสริมเตียง หรือ SOFA BED หรือ เสริมฟูกที่นอน ทั้งนี้ขึ้นอยู่กับรูปแบบการจัดห้องพักของโรงแรมนั้นๆ
- ค่าอาหาร ตามที่ระบุไว้ในรายการ
- ค่ายานพาหนะ และค่าธรรมเนียมเข้าชมสถานที่ต่างๆ ตามที่ระบุไว้ในรายการ
- น้ำหนักสัมภาระท่านละไม่เกิน 20 กิโลกรัม จำนวนท่านละ 1 ใบ การติดตัวขึ้นเครื่องได้ 1 ชิ้น ต่อท่านน้ำหนักต้องไม่เกิน 7 กิโลกรัม, ค่าประกันวินาศภัยเครื่องบินตามเงื่อนไขของแต่ละสายการบินที่มีการเรียกเก็บ
- ค่าประกันอุบัติเหตุ ระหว่างการเดินทาง ท่านละไม่เกิน 1,000,000 บาท (ค่ารักษาพยาบาล 500,000 บาท) คู่คุ้มครองผู้เอาประกันที่มีอายุตั้งแต่ 1 เดือนขึ้นไป และผู้เอาประกันอายุระหว่าง 1 เดือน ถึง 15 ปี และผู้ที่มีอายุสูงกว่า 70 ปี ขึ้นไป ค่าชดเชยทั้งหลายตามกรมธรรม์จะลดลงเหลือเพียงครึ่งหนึ่งของค่าชดเชยที่ระบุไว้ในกรมธรรม์ทั้งนี้ยอมอยู่ในข้อจำกัดที่มี

การตกลงไว้กับบริษัทประกันชีวิต **ในการเคลมประกันทุกกรณี** ต้องมีใบเสร็จ และมีเอกสารรับรองทางการแพทย์ หรือจากหน่วยงานที่เกี่ยวข้อง

การประกันไม่คุ้มครอง

กรณีที่เกี่ยวข้องหรือ เจ็บป่วยทางร่างกายด้วยโรคประจำตัว , การติดเชื้อ, ไวรัส, ไข้เลือด, ไข้ตั้ง, อาการที่เกี่ยวข้องกับการติดเชื้อ, โรคติดต่อทางเพศสัมพันธ์, การบาดเจ็บจากความเสียหายโดยเจตนา , การฆ่าตัวตาย, เสียสติ, ตกอยู่ภายใต้อำนาจของสุรายาเสพติด, บาดเจ็บจากการทะเลาะวิวาทการแห่งบุตร , การบาดเจ็บเนื่องมาจากอาชญากรรม , ฉลาด, นัดยุติงาน, การก่อการร้าย การยึดพาหนะ และการปล้นอากาศยาน (Terrorism, Hijack, Skyjack) และอื่นๆตามเงื่อนไขในกรมธรรม์

8. ค่าบริการดังกล่าว (ข้อ 1-7) เป็นค่าบริการเฉพาะผู้เดินทางที่เป็นชาวไทยเท่านั้น!!!

อัตราค่าบริการดังกล่าวไม่รวม

1. ค่าธรรมเนียมวีซ่าท่องเที่ยวเข้าประเทศจีนผู้ถือหนังสือเดินทางไทย(หมายเหตุ : ตั้งแต่วันที่ 1 มีนาคม 2567จีนยกเลิกการขอวีซ่าสำหรับหนังสือเดินทางไทยท่านสามารถเข้าจีนโดยไม่ต้องขอวีซ่า)ยกเว้นกรณีการพำนักถาวร การทำงาน การศึกษา กิจกรรมด้านสื่อ หรือกิจกรรมอื่น ๆ ที่จำเป็นต้องได้รับการอนุญาตล่วงหน้าจากหน่วยงานที่รับผิดชอบของอีกฝ่ายหนึ่ง
2. ค่าทำหนังสือเดินทางทุกประเภท
3. ค่าดำเนินการคัดกรองตรวจหาเชื้อ RT-PCR หรือ ATK ในกรณีที่ประเทศจีนต้องให้ตรวจ
4. ค่าใช้จ่ายอื่นๆ ที่นอกเหนือจากรายการระบุ เช่น ค่าใช้จ่ายส่วนตัวอื่นๆ ฯลฯ
5. **กรุณาเตรียมค่าทิปหัวหน้าทัวร์ ไกด์และคนขับรถ รวม1,500บาทต่อคน(เด็กชำระทิปเท่ากับผู้ใหญ่)**
6. **ค่าภาษีมูลค่าเพิ่ม VAT 7 % และหักภาษี ณ ที่จ่าย 3 %** ในกรณีที่ลูกค้าต้องการใบเสร็จจรับเงินที่ถูกต้อง จะต้องบวกค่าภาษีมูลค่าเพิ่ม และหัก ณ ที่จ่าย จากยอดขายจริงทั้งหมดเท่านั้น และโปรดแจ้งทางบริษัทฯ จะออกให้ภายหลัง ขอสงวนสิทธิ์ออกใบเสร็จที่ถูกต้องให้กับบริษัททัวร์เท่านั้น
7. **ค่าวีซ่าจีนสำหรับชาวต่างชาติ**
8. ค่าธรรมเนียมน้ำมันและภาษีสนามบิน ในกรณีที่สายการบินมีการปรับขึ้นราคา



สำคัญมาก!!!

หนังสือเดินทาง (Passport) ต้องมีอายุ 6 เดือนขึ้นไป และเหลือหน้าว่าง 2 หน้าขึ้นไป ต้องนำมาในวันเดินทาง

• ทางบริษัท ไม่สามารถรับผิดชอบ ในกรณีที่ลืมนำมา หรือนำหนังสือเดินทางมาผิดเล่ม •

• ข้อควรทราบก่อนการเดินทาง •

- คณะทัวร์ครบ 15 ท่านออกเดินทาง มีหัวหน้าทัวร์ไทยเดินทางไป-กลับ พร้อมกับคณะ
ขนาดของกรุ๊ปไซค์ จำนวนผู้เดินทางอาจมีการปรับเพิ่มขึ้นได้โดยไม่ต้องแจ้งให้ทราบล่วงหน้า
- บริษัทฯ มีสิทธิ์ที่จะเปลี่ยนแปลงรายละเอียดบางประการในทัวร์นี้ เมื่อเกิดเหตุสุดวิสัยจนไม่อาจแก้ไขได้
- รายการท่องเที่ยวสามารถเปลี่ยนแปลงได้ตามความเหมาะสม โดยคำนึงถึงผลประโยชน์ของผู้เดินทางเป็นสำคัญ
- รายการท่องเที่ยว และอาหาร สามารถสลับรายการในแต่ละวัน เพื่อให้โปรแกรมการท่องเที่ยวเป็นไปอย่างราบรื่น และเหมาะสม โดยคำนึงถึงผลประโยชน์ของผู้เดินทางเป็นสำคัญ
- บริษัทฯ ไม่รับผิดชอบค่าเสียหายในเหตุการณ์ที่เกิดจากสายการบิน ภัยธรรมชาติ อุบัติเหตุ และอื่นๆที่อยู่นอกเหนือการควบคุมของทางบริษัทฯ หรือค่าใช้จ่ายเพิ่มเติมที่เกิดขึ้นทางตรงหรือทางอ้อม เช่น การเจ็บป่วย การถูกทำร้าย, การสูญหาย, ความล่าช้า หรือจากอุบัติเหตุต่างๆ
- ทางบริษัทฯ จะไม่รับผิดชอบใดๆทั้งสิ้นหากเกิดกรณีความล่าช้าจากสายการบิน, การประท้วง, การนัดหยุดงาน การก่อกวนจลาจล หรือกรณีที่ท่านถูกปฏิเสธ การเข้าหรือออกเมืองจากเจ้าหน้าที่ตรวจคนเข้าเมือง หรือเจ้าหน้าที่กรมแรงงานทั้งจากไทย และต่างประเทศซึ่งอยู่นอกเหนือความรับผิดชอบของบริษัทฯ
- หากไม่สามารถไปเที่ยวในสถานที่ที่ระบุในโปรแกรมได้ อันเนื่องมาจากธรรมชาติ ความล่าช้า และความผิดพลาดจากทางสายการบิน จะไม่มีการคืนเงินใดๆทั้งสิ้น แต่ทั้งนี้ทางบริษัทฯ จะจัดหารายการเที่ยวสถานที่อื่นๆ มาให้โดยขอสงวนสิทธิ์การเจตนาโดยไม่แจ้งให้ทราบล่วงหน้า
- ราคานี้คิดตามราคาตัวเครื่องบินในปัจจุบัน หากราคาตัวเครื่องบินปรับสูงขึ้น บริษัทฯ สงวนสิทธิ์ที่จะปรับราคาตัวเครื่องบินตามสถานการณ์ดังกล่าว
- ทางบริษัทฯ จะไม่รับผิดชอบใดๆ ทั้งสิ้น หากท่านใช้บริการของทางบริษัทฯ ไม่ครบ อาทิ ไม่เที่ยวบางรายการ ไม่ทานอาหารบางมื้อ เพราะค่าใช้จ่ายทุกอย่าง ทางบริษัทฯ ได้ชำระค่าใช้จ่ายให้ตัวแทนต่างประเทศแบบเหมาขาดก่อนออกเดินทางแล้ว
- กรณีที่กองตรวจคนเข้าเมืองทั้งที่กรุงเทพฯ และในต่างประเทศปฏิเสธมิให้เดินทางออก หรือเข้าประเทศที่ระบุในรายการเดินทางบริษัทฯ ของสงวนสิทธิ์ที่จะไม่คืนค่าบริการไม่ว่ากรณีใดๆ ทั้งสิ้น
- ทางบริษัทฯ จะไม่รับผิดชอบใดๆ ทั้งสิ้น หากเกิดสิ่งของสูญหายจากการโจรกรรม และ/หรือ เกิดอุบัติเหตุที่เกิดจากความประมาทของตัวนักท่องเที่ยวเอง
- ในกรณีที่ลูกค้าต้องออกตัวโดยสารภายในประเทศ กรุณาติดต่อเจ้าหน้าที่ของบริษัทฯ ก่อนทุกครั้ง มิฉะนั้นทางบริษัทฯ จะไม่รับผิดชอบค่าใช้จ่ายใดๆ ทั้งสิ้น
- เมื่อท่านตกลงชำระเงินไม่ว่าทั้งหมดหรือบางส่วนกับทางบริษัทฯ ทางบริษัทฯ จะถือว่าท่านได้ยอมรับเงื่อนไขข้อตกลงต่างๆ ที่ได้ระบุไว้แล้วทั้งหมด
- นั่งที่ Long Leg โดยปกติอยู่บริเวณทางออกประตูฉุกเฉิน และผู้ที่จะนั่งต้องมีคุณสมบัติตรงตามที่สายการบินกำหนด เช่น ต้องเป็นผู้ที่มีร่างกายแข็งแรง และช่วยเหลือผู้อื่นได้อย่างรวดเร็วในกรณีที่เครื่องบินมีปัญหา เช่น สามารถเปิดประตูฉุกเฉินได้ (น้ำหนักประมาณ 20 กิโลกรัม) ไม่ใช่ผู้ที่มีปัญหาทางด้านสุขภาพและร่างกาย และอำนาจในการให้ที่นั่ง Long Leg ขึ้นอยู่กับทางเจ้าหน้าที่เช็คอินสายการบินตอนเวลาที่เช็คอินเท่านั้น

เงื่อนไขการจอง และชำระเงิน

CASE 01

ในการจองครั้งแรก

ชำระมัดจำท่านละ
15,000 บาท หรือทั้งหมด
(ภายใน 2 วัน หลังจากทำการจอง)
พร้อมส่งสำเนาหนังสือเดินทาง
ให้กับเจ้าหน้าที่ฝ่ายขาย

ตัวอย่าง
การถ่ายรูปหน้าพาสปอร์ต



(เงินมัดจำถือเป็นการยืนยันการจองกับบริษัทฯ และขอสงวนสิทธิ์ยกเลิกการจองของท่านหากท่านไม่ชำระเงินตามกำหนด โดยไม่แจ้งให้ทราบล่วงหน้า)

CASE 02

กรณีลูกค้าทำการจองน้อยกว่าวันเดินทาง 30 วัน

ทางบริษัทฯ ขอสงวนสิทธิ์ในการเก็บค่าทัวร์เต็มจำนวนทันที
ในวันที่จองเท่านั้น

CASE 03

ชำระส่วนที่เหลือ ก่อนเดินทาง 30 วัน

(นับรวมวันเสาร์ อาทิตย์ และวันหยุดราชการ)
หากท่านไม่ชำระตามวันดังกล่าวทางบริษัทถือว่าท่านยกเลิกการเดินทาง
โดยไม่มีเงื่อนไข และขอสงวนสิทธิ์ในการคืนเงินตามเงื่อนไขการยกเลิก

CASE 04

กรณีที่ท่านชำระค่าทัวร์ทั้งหมดหรือบางส่วน

ทางบริษัทฯ ถือว่าท่านได้ยอมรับเงื่อนไขและข้อตกลงต่างๆ
ที่ได้ระบุไว้ทั้งหมดนี้แล้ว

เงื่อนไขการยกเลิก

วันที่ยกเลิกการเดินทาง

เก็บเงินยกเลิกการเดินทาง

น้อยกว่า 15 วัน

เก็บค่าใช้จ่าย
ท่านละ 100% ของค่าทัวร์

15-29 วัน

เก็บค่าใช้จ่าย
ท่านละ 50% ของค่าทัวร์
หรือ หักค่าใช้จ่ายจริงที่เกิดขึ้น

กรณีที่มีค่าใช้จ่ายตามจริงมากกว่ากำหนด
ทางบริษัทขอสงวนสิทธิ์ในการเรียกเก็บเพิ่ม

มากกว่า 30 วัน

กรณีวันเดินทางตรงกับช่วงวันหยุดนักขัตฤกษ์
ไม่ว่าวันใดวันหนึ่ง ทางบริษัทขอสงวนสิทธิ์
ในการยกเลิกการเดินทางไม่น้อยกว่า 55 วัน

คืนค่าใช้จ่ายทั้งหมด
หรือหักค่าใช้จ่ายจริงที่เกิดขึ้น

กรุ๊ปที่เดินทางช่วงวันหยุดเทศกาล หรือ วันธรรมดา ที่ต้องการันตีมัดจำกับสายการบิน
หรือค่ามัดจำที่พัก รวมถึงเที่ยวบินพิเศษ เช่น Extra Flight และ Charter Flight
จะไม่มี การคืนเงินมัดจำ หรือค่าทัวร์ทั้งหมด เนื่องจากค่าตัวเป็นการเหมาจ่ายในเที่ยวบินนั้นๆ

- ผู้เดินทางไม่สามารถเข้าออกเมืองได้ เนื่องจากเอกสารปลอมหรือการห้ามของเจ้าหน้าที่ เก็บค่าใช้จ่าย 100%
- กรณีเจ็บป่วย จนไม่สามารถเดินทางได้ ซึ่งจะต้องมีใบรับรองแพทย์จากโรงพยาบาลรับรอง บริษัทฯ จะพิจารณาเลื่อนการเดินทางของท่านไปยังคณะต่อไป แต่ทั้งนี้ท่านจะต้องเสียค่าใช้จ่ายที่ไม่สามารถ เรียกคืนได้ เช่น ค่าตัวเครื่องบิน ค่าห้อง ค่าธรรมเนียมวีซ่าตามที่สถานทูตฯ เรียกเก็บและค่าใช้จ่ายอื่นๆ ที่เกิดขึ้นตามจริง ในกรณีที่ไม่สามารถเดินทางได้
- เมื่อท่านออกเดินทางไปกับคณะแล้ว ท่านงดการใช้บริการรายการใดรายการหนึ่ง หรือไม่เดินทางพร้อมคณะ ถือว่าท่าน สละสิทธิ์ ไม่อาจเรียกร้องค่าบริการ และเงินมัดจำคืน ไม่ว่ากรณีใดๆ ทั้งสิ้น

ตามพระราชบัญญัติธุรกิจนำเที่ยวและมัคคุเทศก์ พ.ศ. 2551 หมวด 2 ธุรกิจนำเที่ยว การยกเลิกการเดินทางของนักท่องเที่ยว
ผู้ประกอบการนำเที่ยวมีค่าใช้จ่ายที่ได้จ่ายจริงเพื่อเตรียมการจัดนำเที่ยวให้นำมาหักจากเงินค่าบริการที่ต้องจ่าย
ทั้งนี้ผู้ประกอบการนำเที่ยวแสดงหลักฐานให้นักท่องเที่ยวทราบ เช่น คำวิซ่า ค่ามัดจำตัวเครื่องบิน ค่าโรงแรม หรืออื่นๆ

** ก่อนทำการจองทัวร์ทุกครั้ง กรุณาอ่านโปรแกรมอย่างละเอียดทุกหน้า และทุกบรรทัด
เนื่องจากทางบริษัทฯ จะอิงตามรายละเอียดของโปรแกรมที่ขายเป็นหลัก **