

บริษัท เฟซ ทราเวล แอนด์ ทัวร์

FEZ TRAVEL AND TOURS

บริการรับจัดกรุ๊ปเหมา กรุ๊ปส่วนตัว หน่วยงาน องค์กร พร้อมให้คำแนะนำเส้นทางที่น่าสนใจ
บริการจอยทัวร์ ทุกเส้นทาง กับพาร์กเนอร์ดี มีคุณภาพ



✉ fez.travel@outlook.com

📍 53/16 Soi Ram 24/3, Huamark, Bangkok, BKK

☎ 02-349-5705, 085-145-6705

🌐 www.feztravels.com



ซินเจียง

พฤษภาคม - มิถุนายน 2567 **8D7N**

ราคาเริ่มต้น **63,999** บาท/คน

ซินเจียง อี้หมิง เก๋อเค่อซือ 8 วัน 7 คืน

- ไชลีมู ทะเลสาบสรวงสวรรค์
- นาลาตี 1 ใน 4 กุ่มหญ้าใหญ่ที่สุดในโลก
- คาลาจิ้น กุ่มหญ้าสีด้าแห่งซินเจียง
- แกรนด์แคนยอนคิ้วเค่อซู
- กุ่มดอกลาเวนเดอร์และอุทยานดอกไม้



- ✓ พักโรงแรม 4 ดาว
- ✓ รวมทิปไกด์และพนักงานขับรถ
- ✓ อาหารครบทุกมื้อ
- ✓ รวมบัตรเข้าชมตลอดทริป

กำหนดการเดินทาง

วันเดินทาง	ราคาทัวร์ พักห้องละ 2-3 ท่าน	ราคาเด็กอายุตั้งแต่ 2 ปี- ไม่เกิน 12 ปี (มีเตียง)	พักเดี่ยว เพิ่ม
พฤษภาคม- มิถุนายน 2567			
20-27 พฤษภาคม	63,999	63,999	9,000
17-24 มิถุนายน	64,999	64,999	10,000
*** ราคารวมทิปแล้ว ***			

รายการท่องเที่ยว

วัน	รายการทัวร์	อาหาร			โรงแรม
		เช้า	เที่ยง	เย็น	
1	สนามบินสุวรรณภูมิ - เจิงตู สนามบินเทียนฝู			✈	TIANFU INTERNATIONAL HOTEL ★★★★หรือเทียบเท่า
2	สนามบินเทียนฝู - อี้หนิง	✓	✈	✓	JIAHUI HOTEL ★★★★หรือเทียบเท่า
3	อี้หนิง - ทะเลสาบไซลีมู (รวมรถอุทยาน) - โตรกกวอจื่อโกว	✓	✓	✓	JIAHUI HOTEL ★★★★หรือเทียบเท่า
4	อี้หนิง - ทุ่งหญ้าศาลาจุ่น - แกรนด์แคนยอนคิ้วเค่อซู (กระเช้า + เรือ + รถแบตเตอรี่) - เต๋อเค่อซือ (เติกส์)	✓	✓	✓	PHOENIX INTERNATIONAL HOTEL ★★★★หรือเทียบเท่า
5	เต๋อเค่อซือ - นาลาถึ - ทุ่งหญ้านาลาถึ(รวมรถอุทยาน)-	✓	✓	✓	WENLV DUJIA HOTEL ★★★★หรือเทียบเท่า
6	อุทยานดอกไม้เทียนซาน-ทุ่งลาเวนเดอร์ - อี้หนิง - ลิวซิงจื่อ	✓	✓	✓	JIAHUI HOTEL ★★★★หรือเทียบเท่า
7	หอที่ระลึกเจ้าหญิงราชวงศ์ฮั่น - เขตท่องเที่ยวควาจั้นฉี (รวมรถม้าและระบำพื้นบ้าน)-เจิงตู	✓	✓	✓ ✈	TIANFU INTERNATIONAL HOTEL ★★★★หรือเทียบเท่า
8	เจิงตู - สนามบินเทียนฝู - สนามบินสุวรรณภูมิ	✓	✈		
** รายการทัวร์ข้างต้นอาจมีการสลับปรับเปลี่ยนเพื่อความเหมาะสม **					

วันแรก กรุงเทพฯ สนามบินสุวรรณภูมิ – เจิงตู สนามบินเทียนฝู

15.10 น. พร้อมกันที่สนามบินสุวรรณภูมิ อาคารผู้โดยสารขาออก ชั้น 4 แถว U เคาน์เตอร์สายการบิน
บินเสฉวนแอร์ไลน์ **SICHAUN AIRLINES (3U)** เจ้าหน้าที่ของบริษัทฯ คอยอำนวยความสะดวกด้าน
สัมภาระและเอกสารการเดินทางแก่ท่าน

หมายเหตุ การจัดที่นั่งของสายการบินเป็นระบบ Random ไม่สามารถล็อคที่นั่งล่วงหน้าหน้า อาจจะไม่
ได้ที่นั่งติดกัน หรือ นั่งคนละโซนซึ่งเป็นไปตามการจัดการและเงื่อนไขของสายการบิน

18.10 น. ออกเดินทางโดยเที่ยวบินที่ **3U 3936** บริการอาหารและเครื่องดื่ม

21.30 น. เดินทางถึง **ท่าอากาศยานเทียนฝู นครเจิงตู** (เวลาท้องถิ่นเร็วกว่าประเทศไทย 1 ชั่วโมง) เมืองเอก
ของมณฑลเสฉวน มณฑลแห่งนี้มีแม่น้ำ 4 สายไหลผ่าน จึงได้ชื่อว่า **เสฉวน (Si Chuan)** เป็นพื้นที่ที่
อุดมสมบูรณ์จนได้รับฉายาว่าเป็น **เมืองแห่งรวงสวรรค์** และเป็นเมืองที่มีชื่อเสียงทาง
ประวัติศาสตร์จากรรณกรรมจีนเรื่องสามก๊ก หลังผ่านพิธีการตรวจเอกสารการเข้าเมืองแล้ว.....
เข้าที่พัก **TIANFU INTERNATIONAL HOTEL** ระดับ 4 ดาวหรือเทียบเท่า

*****ค่าคืนนี้สายการบินเป็นผู้ดำเนินการเรื่องที่พัก และรถรับส่งจากสนามบิน *****



วันที่สอง สนามบินเทียนฝู – อี้หนิง

10 (B/-/D)

เช้า **📍** บริการอาหารเช้า ณ ห้องอาหารของโรงแรม

..... เช็กเอาท์ และนำท่านไปยังสนามบินเทียนฝู

12.35 น. ออกเดินทางสู่ **อู่หนิง** โดยเที่ยวบินที่ 3U6591 บริการอาหารและเครื่องดื่มบนเครื่อง

17.00 น. เดินทางถึงสนามบินอู่หนิง ตั้งอยู่ทางตะวันตกเฉียงเหนือของซินเจียงในใจกลางของที่ราบแม่น้ำอีลี เดิมชื่อ หิงหยวน สร้างขึ้นครั้งแรกในปีค.ศ. 1762 ปัจจุบันเมืองนี้เป็นเมืองหลวงของเขตปกครองตนเองอีลี-คาสค์(Ili Kazakh)ในซินเจียง

ค่ำ **📍** บริการอาหารค่ำ ณ ภัตตาคาร

ที่พัก **JIAHUI HOTEL** ระดับ 4 ดาวหรือเทียบเท่า



วันที่สาม **อู่หนิง - ทะเลสาบไซลีมู (รวมรถอุทยาน) - หุบเขากวอจื่อโกว**

📍 (B/L/D)

เช้า **📍** บริการอาหารเช้า ณ ห้องอาหารของโรงแรม

นำท่านเดินทางสู่ **ทะเลสาบไซลีมู** หรือ **ไซลีมูหู** (ใช้เวลาประมาณ 2 ชั่วโมง) ตั้งอยู่ในเขตเทือกเขาเทียนชาน มีระดับความสูงจากน้ำทะเล 2,071 เมตรเป็นทะเลสาบเหนือระดับน้ำทะเลและทะเลสาบอัลไพน์ที่ใหญ่ที่สุดในซินเจียงไซลีมูมีเสน่ห์ที่สุดด้วยทัศนียภาพปานสรวงสวรรค์ของทะเลสาบสีน้ำเงิน ประหนึ่งไฟลินล้ำค่าที่ส่องประกายงดงาม ท่ามกลางทุ่งหญ้าผืนใหญ่มหึมา ดอกไม้ป่าเบ่งบาน ป่าเขียวขจี และยอดเขาที่ปกคลุมด้วยหิมะ....ซึ่งความงามเหล่านี้แตกต่างกันในแต่ละฤดูกาล ทำให้ที่นี่ได้รับความนิยมของนักท่องเที่ยวเป็นอย่างมาก

กลางวัน **📍** บริการอาหารกลางวัน ณ ภัตตาคาร

นำท่านเข้าชม **ทะเลสาบไซลีมู** โดยใช้รถบริการของอุทยานฯ ที่จัดไว้สำหรับนักท่องเที่ยว ซึ่งจะจอดตามจุดท่องเที่ยวไฮไลท์ในทะเลสาบ ซึ่งสีของน้ำในทะเลสาบจะเปลี่ยนแปลงไปตามแสงในแต่ละช่วงเวลาของวัน อาจมีสีน้ำเงินเข้ม, เขียว, ส้ม, เหลือง, เทา สะท้อนกับท้องฟ้า และในฤดูร้อนมีดอกไม้ป่าบานาชนิด พวกกันเบ่งบานอวดสีสันกระจายอยู่ตามทุ่งหญ้า เป็นภาพความงดงามตระการตา



จากนั้นนำท่านเดินทางกลับอี๋หนิง ระหว่างเส้นทางผ่าน **หุบเขากว้อจื่อโกว** ซึ่งอยู่ในวงล้อมของภูเขาสูงเสียดฟ้า ซึ่งทางรัฐบาลจีนได้สร้างทางหลวงแผ่นดินจากอุทลุมี ตัดผ่านหุบเขาเข้าสู่อี๋หนิง เพื่อช่วยให้การเดินทางสะดวกมากขึ้น ซึ่งจะมีทั้งถนนและสะพานรูปตัว S ยาวประมาณ 700 เมตร และสูงจากกันหุบเขาประมาณ 200 เมตร ทำให้เกิดภูมิทัศน์ที่สวยงาม



ค่ำ

🍷 บริการอาหารค่ำ ณ ภัตตาคาร

ที่พัก **JIAHUI HOTEL** ระดับ 4 ดาวหรือเทียบเท่า

วันที่สี่

อี๋หนิง - ทุ่งหญ้าคาลาจัน - แกรนด์แคนยอนคว่ำเค่อซู (กระเช้า + เรือ + รถแบดเตอร์) -
เท่อเค่อซือ (เดกส์) 🍷 (B/L/D)

เช้า

🍷 บริการอาหารเช้า ณ ห้องอาหารของโรงแรม

นำท่านเดินทางสู่ **ทุ่งหญ้าคาลาจัน** (ใช้เวลาประมาณ 3 ชั่วโมง) หนึ่งในทุ่งหญ้าที่มีชื่อเสียงที่สุดใน
ซินเจียง โดยมีพื้นที่รวมประมาณ 2,848 ตารางกิโลเมตร อยู่สูงจากระดับน้ำทะเลประมาณ 1,600
-2,000 เมตร เป็นทุ่งหญ้าที่มีลักษณะเป็นเนินสูงต่ำ มีภูเขาที่มียอดปกคลุมด้วยหิมะอยู่ด้านหลัง
และมี ดอกไม้ที่เป่งบานกระจายไปทั่วทั้งทุ่งหญ้าในฤดูใบไม้ผลิและฤดูร้อน คำว่าคาลาจัน เป็นภาษา
คาซัค มีความหมายว่าทุ่งหญ้าสีด้า อันเนื่องมาจากลักษณะของทุ่งหญ้าที่เป็นเนินสูงต่ำ มองไกลๆ
เหมือนกับเกลียวคลื่นในทะเล ยามใกล้คำจะมองเห็นเป็นคลื่นสีด้า เกิดทัศนียภาพอันสวยงามแปลก
ตา



กลางวัน

📍 บริการอาหารกลางวัน ณ ภัตตาคาร

นำท่านเข้าชม **ทุ่งหญ้าคาลาจัน** โดยใช้รถบริการของอุทยานฯ เพื่อเที่ยวชมทัศนียภาพตามจุดไฮไลต์ จากนั้นจะนำท่านขึ้นกระเช้าข้ามแม่น้ำคัวเคอซู เพื่อชม **แกรนด์แคนยอนคัวเคอซู** จุดชมวิวที่ เลื่องชื่ออีกแห่งของเท่อเค่อซือ คือ ซึ่งเกิดจากชั้นหินถูกกัดเซาะจากน้ำที่ไหลลงมาจากเทือกเขาเทียนชาน ทำให้เกิดเป็นแกรนด์แคนยอนที่มีภูมิทัศน์สวยงาม หลายจุด เช่น โคงจระเซ่, แก้วเลี้ยงลิบแปดโคง ซึ่งเป็นจุดชมวิวที่สวยงามมาก ... จากนั้นนำท่านล่องเรือชมทัศนียภาพของแม่น้ำคัวเคอซู



จากนั้นนำท่านเดินทางสู่เมือง **เทอเค่อซือ** เป็นเมืองที่ได้รับการออกแบบผังเมืองเป็นรูป ปาก้ว หรือ สี่เหลี่ยมแปดเหลี่ยม และเป็นเมืองที่ไม่มีสัญญาณไฟจราจร ประกอบด้วยถนนวงแหวน จำนวน 4 สาย เชื่อมถนนสายทั้ง 64 สาย เข้าด้วยกัน และถนนตัดผ่านจากจุดศูนย์กลางจำนวน 8 สาย ได้ชื่อว่า เป็นเมือง ปาก้วที่ใหญ่ที่สุดในโลก ในขณะที่เดียวกันเทอเค่อซือก็ มีชนบทกรรมนิยมพื้นบ้าน ประวัติศาสตร์และวัฒนธรรมอันยาวนานจากผู้คนจาก 22 ชาติพันธุ์ทั้ง คาซัค, ูซุ่น, เตอร์ก, มองโกเลีย, คีร์กีซ, อุยกูร์และฮั่น ที่อาศัยอยู่ร่วมกัน



ค่ำ

🍷 บริการอาหารค่ำ ณ ภัตตาคาร

ที่พัก **PHOENIX INTERNATIONAL HOTEL** ระดับ 4 ดาวหรือเทียบเท่า



วันที่ห้า

เทอเค่อซือ - นาลาถึ - ทุ่งหญ้านาลาถึ(รวมรถอุทยาน)

🍷 (B/L/D)

เช้า

🕒 บริการอาหารเช้า ณ ห้องอาหารของโรงแรม

นำท่านเดินทางสู่ **ทุ่งหญ้านาลาตี** (ใช้เวลาประมาณ 4 ชั่วโมง) หนึ่งในสี่ทุ่งหญ้าที่ใหญ่ที่สุดในโลก และเป็นทุ่งหญ้าที่มีชื่อเสียงมากที่สุดอีกแห่งหนึ่งของจีน มีทัศนียภาพที่สวยงามมากจนได้รับการจัดอันดับเป็นจุดชมวิวระดับ 5 A ของประเทศจีน พื้นที่ของทุ่งหญ้าประกอบด้วยพื้นที่ของชนพื้นเมืองเผ่าคาซัค, พื้นที่พักสำหรับนักท่องเที่ยว และพื้นที่ท่องเที่ยวทุ่งหญ้าซึ่งมีความอุดมสมบูรณ์ ทรัพยากรทั้งทุ่งหญ้า, ป่าไม้, หุบเขา, ภูเขาหิมะ และแม่น้ำกวงไนลีที่ไหลผ่าน



กลางวัน

🕒 บริการอาหารกลางวัน ณ ภัตตาคาร

นำท่านชมทัศนียภาพ **ทุ่งหญ้านาลาตี** โดยใช้รถบริการของอุทยานฯ

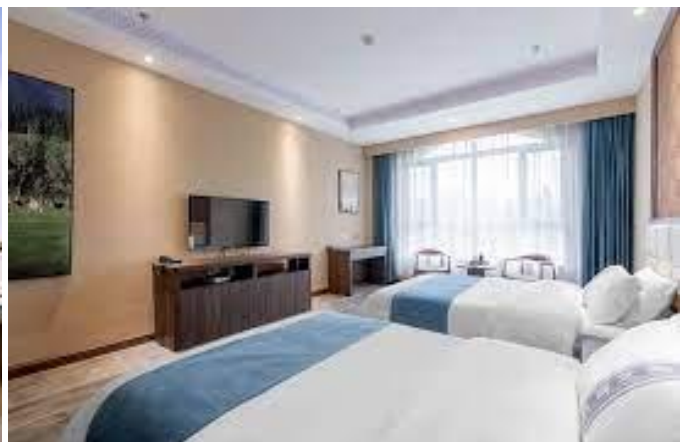
ในช่วงฤดูใบไม้ผลิ และฤดูร้อนอุณหภูมิเฉลี่ยของที่นี่อยู่ที่ประมาณ 20 °C เหมาะสำหรับการท่องเที่ยวชมธรรมชาติอันสวยงามของ ทุ่งหญ้าเขียวขจีที่แต่งแต้มด้วยดอกไม้ป่าหลากสีสลับกันไปทั่วท้องทุ่ง ฝูงแกะและวัวเดินและเล็มหญ้า ไม้ไกลจากกระโจมสีขาวที่ตั้งเรียงราย โดยมีภูเขาที่สียอดปกคลุมด้วยหิมะเป็นฉากหลัง อันเป็นภาพที่งดงามและแสนโรแมนติกยิ่งนัก



ค้ำ

🍴 บริการอาหารค้ำ ณ ภัตตาคาร

ที่พัก **WENLV DUJIA HOTEL** ระดับ 4 ดาว หรือเทียบเท่า



วันที่หก

อุทยานทะเลดอกไม้เทียนซาน -ทุ่งลาเวนเดอร์ - อี๋หนิง - ถนนลิ่วซิงจื่อ 101 (B/L/D)

เช้า

101 บริการอาหารเช้า ณ ห้องอาหารของโรงแรม

นำท่านเดินทางสู่ **อุทยานทะเลดอกไม้เทียนซาน** มีพื้นที่ปลูกลาเวนเดอร์ขนาดใหญ่ถึง 20,000 เอเคอร์ ในยามที่ดอกลาเวนเดอร์เบ่งบานส่งกลิ่นหอมฟุ้งกระจายและมีสีม่วงเข้มงดงาม ได้รับความนิยมอย่างมากจากนักท่องเที่ยว กลายเป็นจุดเช็คอินใหม่ในโลกโซเชียลจีน ซึ่งโดยปกติระยะเวลาที่ลาเวนเดอร์บานจะเริ่มจากปลายเดือน พ.ค.-ปลายเดือน มิ.ย.ก่อนที่เกษตรกรจะเก็บเกี่ยวผลผลิตลาเวนเดอร์ ได้ถูกนำมาปลูกที่จังหวัดอีลี่ (ILI) มานานและสามารถเจริญเติบโตได้ดีเหมือนกับที่โพรวองซ์ ประเทศฝรั่งเศส เพราะที่ตั้งของจังหวัดอีลี่อยู่บนละติจูดเดียวกับโพรวองซ์ ทำให้อีลี่กลายเป็นฐานการผลิตลาเวนเดอร์ที่ใหญ่ที่สุดของประเทศจีน และใหญ่เป็นอันดับ 3 ของโลกอิสระให้ท่านเที่ยวชมและถ่ายภาพความงาม



กลางวัน

🕒 บริการอาหารกลางวัน ณ ภัตตาคาร

นำท่านเดินทางกลับ อี้หนิง เที่ยวชม **ลิ่วซิงจือ** หรือ ถนนหกดาว เป็นย่านเก่าแก่ในเมืองอี้หนิง สร้างขึ้นในช่วงกลางทศวรรษที่ 1930 (พ.ศ. 2477-2479) วางแผนและออกแบบโดยวิศวกรชาวเยอรมัน มีลักษณะเป็นวงกลมโดยมีถนนสายหลัก 6 เส้นแผ่ออกจากศูนย์กลาง โดยแบ่งบล็อก ออกเป็น 6 ส่วนเป็นรูปพัด ศูนย์กลางของถนนเป็นอาคารสาธารณะ เช่น โรงเรียน ร้านค้า และมัสยิด ส่วนบริเวณรอบนอกเป็นที่อยู่อาศัย ซึ่งมีผู้อยู่อาศัยจากหลายกลุ่มชาติพันธุ์ เช่น ชาวอุยกูร์ ฮั่นส์ คาซัค สูย และรัสเซีย ปัจจุบันได้พัฒนามาเป็นสถานที่ท่องเที่ยวที่ผสมผสานประวัติศาสตร์และวัฒนธรรมอัน เป็นเอกลักษณ์ มี หอนิทรรศการวัฒนธรรม, ร้านอาหาร ,ร้านจำหน่ายสินค้าพื้นถิ่น



ค่ำ

🕒 บริการอาหารค่ำ ณ ภัตตาคาร

ที่พัก **JIAHUI HOTEL** ระดับ 4 ดาว หรือเทียบเท่า

วันที่เจ็ด

อี้หนิง - หอที่ระลึกเจ้าหญิงราชวงศ์ฮั่น - หมู่บ้านวัฒนธรรมคาจั้นฉี (รวมรถม้า) - ฉิงตู
🕒 (B/L/D)

เช้า

🕒 บริการอาหารเช้า ณ ห้องอาหาร ของโรงแรม

นำท่านชม **หอรำลึกเจ้าหญิงราชวงศ์ฮั่น** สร้างขึ้นเพื่อรำลึกถึงเจ้าหญิงซีจุน และเจ้าหญิงเจี๋ยหยู แห่งราชวงศ์ฮั่นที่



ถูกส่งมาแต่งงานกับ กษัตริย์แห่งอุซุน เพื่อเชื่อมสัมพันธ์ไมตรีในสมัยราชวงศ์ฮั่นตะวันตก ทอรัลิกฯ ดังกล่าว จัดแสดงเรื่องราวในสมัยนั้นผ่านทางงานประติมากรรมหุ่นขี้ผึ้ง, งานศิลปะ, แผนที่, โบราณวัตถุและงานวรรณกรรม

กลางวัน

🕒 บริการอาหารกลางวัน ณ ภัตตาคาร

นำท่านเที่ยวชม **หมู่บ้านวัฒนธรรมคางจันฉี** เป็นหมู่บ้านที่ยังคงรักษาวัฒนธรรมประเพณีและสถาปัตยกรรมของชาวอุยกูร์ไว้ได้เป็นอย่างดี อาคารบ้านเรือนที่พักอาศัยเป็นสถาปัตยกรรมแบบดั้งเดิมที่ผสมผสานแบบบรัสเซียม โดยเป็นสีฟ้าเป็นหลัก ซึ่งเป็นเอกลักษณ์ของที่นี่ให้ท่านนั่งรถม้าเที่ยวชมบรรยากาศภายในหมู่บ้านและชมการแสดงวัฒนธรรมพื้นบ้าน



.....

นำท่านไปยังสนามบินอีหนิง

18.10 น. ออกเดินทางกลับเจิ้งตูโดยเที่ยวบินที่ 3U6592 บริการอาหารและเครื่องดื่ม

22.20 น. เดินทางถึงสนามบินเทียนฝู เจิ้งตู รับกระเป๋าสัมภาระเรียบร้อยแล้ว นำท่านเข้าที่พัก

ที่พัก **TIANFU INTERNATIONAL HOTEL** ระดับ 4 ดาว หรือเทียบเท่า

*****ค่าคืนนี้สายการบินเป็นผู้ดำเนินการเรื่องที่พัก และรถรับส่งจากสนามบิน *****



..... เช็คเอาท์ และนำท่านไปยังสนามบินเทียนฝู
บริการอาหารเช้า SET BOX เพื่อความสะดวกในการเดินทาง
เช็คอินและรับบัตรโดยสารขึ้นเครื่องบิน.....

09.55 น. ออกเดินทางกลับโดยเที่ยวบินที่ 3 U 3937 บริการอาหารว่างและเครื่องดื่ม

11.45 น. เดินทางถึงสนามบินสุวรรณภูมิกรุงเทพฯโดยสวัสดิภาพ

ซินเจียง อีหนิง ท่อเค่อซือ 8 วัน 7 คืน
ทะเลสาบไซลีมู ทุ่งหญ้านาดาลี แกรนด์แคนยอนคิ้วเคอซู
สายการบินเสฉวนแอร์ไลน์ (3U)

อัตรานี้รวม

1. ตัวเครื่องบิน เส้นทาง กรุงเทพฯ-เจิงตู -อีหนิง -เจิงตู-กรุงเทพฯ
**กระเป๋าสัมภาระ 1 ใบ น้ำหนักไม่เกิน 23 กก. และ กระเป๋าถือขึ้นเครื่องบิน 1 ใบน้ำหนักไม่เกิน 7 กก. **
2. ที่พักโรงแรมตามรายการ ที่พักห้องละ 2-3 ท่าน
3. อาหารตามที่ระบุในรายการ (สงวนสิทธิ์ในการสลับมือหรือเปลี่ยนแปลงเมนูตามสถานการณ์)
4. ค่ารถโค้ชนำเที่ยวตามที่ระบุในรายการ
5. ค่าธรรมเนียมเข้าชมสถานที่
6. ค่าน้ำดื่มบนรถวันละ 1 ขวด/ท่าน
7. **ค่าทิปไกด์ท้องถิ่น, คนขับรถ และหัวหน้าทัวร์**
8. **ค่าประกันภัยอุบัติเหตุระหว่างการเดินทางวงเงิน 1 ล้านบาท (เงื่อนไขเป็นไปตามกรมธรรม์)**

อัตรานี้ไม่รวม

1. ค่าใช้จ่ายส่วนตัว เช่น อาหารและเครื่องดื่มที่สั่งเพิ่มพิเศษ, โทรศัพท์, โทรสาร, อินเทอร์เน็ต, มินิบาร์และอื่นๆที่ไม่ได้ระบุในรายการ
2. ค่าส่วนต่างน้ำหนักกระเป๋าสัมภาระเกิน 23 กก.
3. ค่าภาษีมูลค่าเพิ่ม 7% และ ภาษีบริการ 3%(กรณีนิติบุคคล)
4. ค่าใช้จ่ายอันเกิดจากความล่าช้าของสายการบิน, อุบัติภัยทางธรรมชาติ, การประท้วง, การก่อการจลาจล, การนัดหยุดงาน, ซึ่งอยู่เหนือความควบคุมของบริษัท

5. ค่าใช้จ่ายอันเกิดจากการถูกปฏิเสธไม่ให้ออก และเข้าเมืองจากเจ้าหน้าที่ตรวจคนเข้าเมือง เจ้าหน้าที่กรมแรงงานทั้งในประเทศไทย และต่างประเทศ ซึ่งอยู่นอกเหนือความควบคุมของบริษัท

เงื่อนไขการจอง

1. กรุณาวางเงินมัดจำท่านละ 20,000 / 25,000 บาท (ช่วงเทศกาล) ภายใน 3 วันหลังการจอง
2. ค่าทัวร์ส่วนที่เหลือชำระ 30 วันก่อนเดินทาง (นับรวมวันเสาร์และวันอาทิตย์)
3. กรณีจองน้อยกว่าวันเดินทาง 30 วัน บริษัท ขอสงวนสิทธิ์เก็บค่าทัวร์เต็มจำนวนในวันที่ยังจองเท่า นั้น
4. กรณีที่ท่านชำระค่าทัวร์ทั้งหมดแล้ว หรือบางส่วนบริษัท ถือว่าท่านได้ยอมรับเงื่อนไขและข้อตกลงต่าง ๆ ได้ระบุไว้ทั้งหมดนี้แล้ว

เงื่อนไขการยกเลิกการเดินทาง

1. แจ้งยกเลิกก่อนการเดินทางล่วงหน้า 30 วันขึ้นไป (นับรวมเสาร์-อาทิตย์) ก่อนวันนำเที่ยว คืนเงินทั้งหมดที่เหลือหลังหักค่าใช้จ่ายที่เกิดขึ้นจริง เช่นค่าวีซ่า ค่ามัดจำบัตรโดยสารของสายการบิน และค่าใช้จ่ายที่จำเป็นอื่น ๆ
2. แจ้งยกเลิกก่อนการเดินทาง 15-29 วันก่อนวันนำเที่ยว คืนเงิน 50 %ของค่าทัวร์ ในทุกกรณี
3. แจ้งยกเลิกก่อนเดินทาง 0-14วัน วันก่อนวันนำเที่ยว ขอสงวนสิทธิ์เก็บเงินค่าทัวร์ทั้งหมดในทุกกรณี

เงื่อนไขการออกเดินทาง

1. **คณะเดินทางจำเป็นต้องมีขั้นต่ำ 15 ท่าน** หากต่ำกว่ากำหนด คณะจะไม่สามารถเดินทางได้ แต่หากผู้เดินทางทุกท่านยินดีที่จะชำระค่าบริการเพิ่มเพื่อให้คณะ ออกเดินทางได้ ทางบริษัทยินดีที่จะประสานงานเพื่อให้ทุกท่านเดินทางตามความประสงค์ต่อไป และทางบริษัทขอสงวนสิทธิ์ในการงดออกเดินทาง หรือ เลื่อนการเดินทางไปในพีเรียดวันอื่น ต่อไป โดยทางบริษัทฯ จะแจ้งให้ท่านทราบล่วงหน้า อย่างน้อย 10 วันก่อนเดินทางเพื่อวางแผนการเดินทางใหม่อีกครั้ง ทั้งนี้ กรุณาอย่าเพิ่งคอนเฟิร์มลางาน
2. บริษัทขอสงวนสิทธิ์ในการเก็บค่าใช้จ่ายทั้งหมด กรณีที่ท่านยกเลิกการเดินทางและมีผลให้คณะเดินทางไม่ครบตามจำนวนที่บริษัท กำหนดไว้ (15 ท่าน)เนื่องจากเกิดความเสียหายต่อทางบริษัท และผู้เดินทางคนอื่นๆ ในคณะเดียวกัน บริษัทฯต้องนำไปชำระค่าเสียหายต่างๆจากการยกเลิกของท่าน

เงื่อนไขอื่นๆ

1. **เมื่อท่านตกลงชำระเงินมัดจำหรือค่าทัวร์ทั้งหมดกับทางบริษัทฯ แล้วทางบริษัทฯจะถือว่าท่านได้ยอมรับเงื่อนไขและข้อตกลงต่าง ๆ ทั้งหมด**
2. รายการและราคาสามารถเปลี่ยนแปลงได้ตามเหมาะสมโดยไม่ต้องแจ้งให้ทราบล่วงหน้าขึ้นอยู่กับประกาศเปลี่ยนแปลงราคาของสายการบินและอัตราแลกเปลี่ยน
3. หากท่านถูกปฏิเสธการเข้า – ออกเมืองด้วยเหตุผลทางการเมือง หรือเหตุผลใดๆก็ตาม ซึ่งอยู่นอกเหนือความรับผิดชอบของบริษัทฯ บริษัทฯไม่คืนเงิน และไม่มีการจ่ายค่าชดเชยให้แก่ท่าน ไม่ว่ากรณีใดๆ (ไม่ว่าทั้งหมดหรือบางส่วน) รวมทั้งเหตุสุดวิสัย เช่น ภัยธรรมชาติต่างๆ การนัดหยุดงาน, การสไตรค์, ปัญหาอันเนื่องมาจากสุขภาพส่วนบุคคล, ปัญหาความล่าช้าของสายการบิน , การยกเลิกเที่ยวบินหรือการเปลี่ยนแปลง

เที่ยวบินอันเนื่องมาจากสายการบิน

4. ค่าบริการที่ท่านชำระเป็นการชำระแบบเหมาขาด และบริษัทได้ชำระให้กับตัวแทนแต่ละแห่งแบบเหมาขาดเช่นกัน หากท่านมิได้ท่องเที่ยวตามรายการ หรือไม่ใช้บริการส่วนหนึ่งส่วนใด ท่านจะขอค่าบริการคืนไม่ได้
5. **กรุ๊ปที่เดินทางช่วงหน้าเทศกาลที่ต้องการรันตีมัดจำกับสายการบิน หรือผ่านตัวแทนทั้งในและต่างประเทศ รวมไปถึงเที่ยวบินพิเศษ Charter flight, Extra flight จะไม่มีการคืนเงินมัดจำหรือเงินค่าทัวร์ทั้งหมด**
6. สำหรับท่านที่จะออกตัวเครื่องบินภายในประเทศ, ตั๋วรถไฟ, ตั๋วรถทัวร์ กรุณาสอบถามเจ้าหน้าที่ทุกครั้งก่อนทำการออกตัว เพื่อยืนยันว่าทัวร์คณะที่ท่านจองไว้สามารถออกเดินทางได้หรือไม่ หรือสายการบินมีการปรับเปลี่ยนเที่ยวบิน หรือเวลาบินหรือไม่ หากท่านออกบัตรโดยสารโดยไม่ได้รับการยืนยันจากบริษัทฯ แล้วปรากฏว่าทัวร์คณะนั้นยกเลิก หรือสายการบินเปลี่ยนแปลงเวลาบิน และเที่ยวบิน บริษัทฯไม่รับผิดชอบค่าใช้จ่ายใดๆ เพราะถือว่าท่านได้ยอมรับเงื่อนไขดังกล่าวแล้ว
7. กรุณาตรวจสอบพาสปอร์ตของท่านก่อนออกเดินทางทุกครั้งว่า หนังสือเดินทางต้องไม่มีการชำรุด เปียกน้ำ การขีดเขียนรูปต่างๆ หรือมีตราประทับลวดลายการ์ตูน ที่ไม่ใช่การประทับตราอย่างเป็นทางการของประเทศนั้นๆ หากเจ้าหน้าที่ตรวจคนเข้าเมืองปฏิเสธการเข้าหรือ ออกเมืองของท่าน ทางบริษัทฯไม่รับผิดชอบใดๆทั้งสิ้น
8. กรณีที่มี “คดีความ” ที่ไม่อนุญาตให้เดินทางออกนอกประเทศได้ กรุณาตรวจสอบก่อนการจองทัวร์ว่าท่านสามารถเดินทางออกประเทศได้หรือไม่ ซึ่งเป็นสิ่งที่อยู่นอกเหนือการควบคุมของบริษัทฯ ถ้าไม่สามารถเดินทางได้ ทางบริษัทฯไม่ขอรับผิดชอบใดๆทั้งสิ้น
9. กรณีหญิงตั้งครรภ์เดินทาง ท่านต้องมีใบรับรองแพทย์ระบุชัดเจนว่าสามารถเดินทางออกนอกประเทศได้ รวมถึงอายุครรภ์ที่ชัดเจน ซึ่งเป็นสิ่งที่อยู่นอกเหนือการควบคุมของบริษัทฯ ทางบริษัทฯไม่ขอรับผิดชอบใดๆทั้งสิ้น

ข้อมูลเพิ่มเติมเรื่องตัวเครื่องบิน

1. ในการเดินทางเป็นหมู่คณะ ผู้โดยสารจะต้องเดินทางไป-กลับพร้อมกัน หากต้องการเคลื่อนวันเดินทางกลับ ท่านจะต้องชำระค่าใช้จ่ายส่วนต่างที่สายการบิน และบริษัททัวร์เรียกเก็บ
2. การจัดที่นั่งของกรุ๊ป เป็นไปโดยสายการบินเป็นผู้กำหนด ซึ่งทางบริษัทฯ ไม่สามารถเข้าไปแทรกแซงได้
3. ในกรณียกเลิกการเดินทาง และได้ดำเนินการ ออกตัวเครื่องบินไปแล้ว (กรณีที่ตัวสามารถทำ REFUND ได้) ผู้เดินทางต้องรอ REFUND ตามระบบของสายการบินเท่านั้น

ข้อมูลเพิ่มเติมเรื่องโรงแรมที่พัก

1. เนื่องจากการวางแผนห้องพักของแต่ละโรงแรมแตกต่างกัน จึงอาจทำให้ห้องพักแบบห้องเดี่ยว (Single) และห้องคู่ (Twin/Double) และห้องพักสำหรับ 3 ท่าน (Twin + Extra Bed) ห้องพักอาจจะไม่ติดกัน
2. กรณีที่มีงานจัดประชุมนานาชาติ (Trade Fair) หรือเทศกาล เป็นผลให้ค่าโรงแรมสูงขึ้นมากและห้องพักอาจเต็ม บริษัทฯขอสงวนสิทธิ์ในการ ปรับเปลี่ยนเพื่อให้เกิดความเหมาะสม

การเดินทางเป็นครอบครัว

- หากท่านเดินทางเป็นครอบครัวใหญ่ หรือเดินทางพร้อมสมาชิกในครอบครัวที่ต้องได้รับการดูแลเป็นพิเศษ (Wheelchair), เด็ก, และผู้สูงอายุ มีโรคประจำตัว ไม่สะดวกในการเดินทางท่องเที่ยวติดต่อกัน ท่านและครอบครัว

ต้องการดูแลสมาชิกภายในครอบครัวของตนเอง เนื่องจากการเดินทางเป็นหมู่คณะ หัวหน้าทัวร์มีความจำเป็นต้องดูแลคณะทัวร์ทั้งหมด

ความรับผิดชอบ

- บริษัทเป็นเพียงตัวแทนการท่องเที่ยว สายการบิน และตัวแทนการท่องเที่ยวในต่างประเทศซึ่งไม่อาจรับผิดชอบต่อความเสียหายต่างๆ ที่อยู่เหนือการควบคุมของเจ้าหน้าที่บริษัทฯ อาทิ การนัดหยุดงาน การจลาจล เปลี่ยนแปลงเที่ยวบินหรือกำหนดเวลาในตารางบิน ภัยธรรมชาติ ฯลฯ หรือค่าใช้จ่ายเพิ่มเติมที่เกิดขึ้น ทั้งทางตรง หรือทางอ้อม เช่น การเจ็บป่วย การถูกทำร้าย การสูญหาย ความล่าช้า หรือ จากอุบัติเหตุต่างๆ ฯลฯ หรือต่อการตอบปฏิเสธการเข้าและออกเมืองของเจ้าหน้าที่ตรวจคนเข้าหรือออกเมือง อันเนื่องมาจากมีสิ่งผิดกฎหมาย หรือเอกสารการเดินทางไม่ถูกต้อง หรือการถูกปฏิเสธในกรณีอื่นๆ